

NAFARROAKO BAINU-EREMU NATURALAK

Benasako arroilaren sakana Nabaskozen

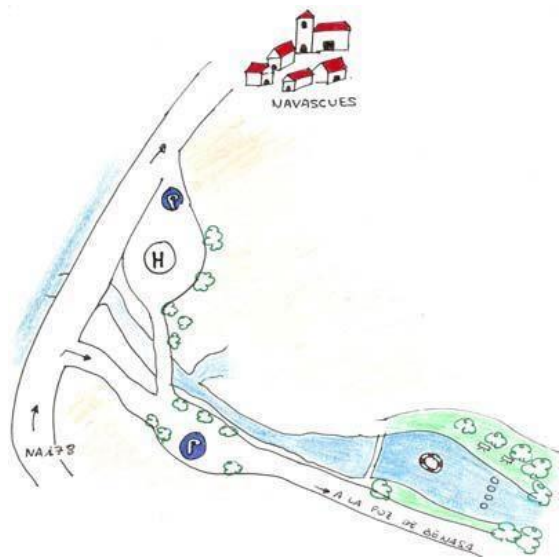
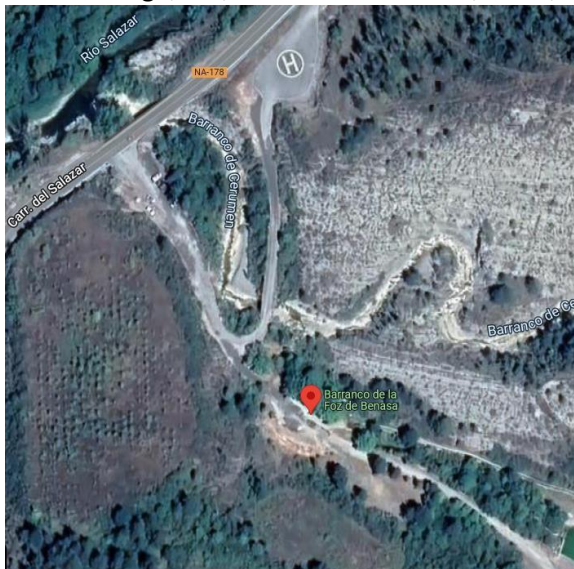


Mota: Ibaia | Kokapena: Nabaskoze

Benasako arroilaren ibai igerilekua naturaz inguratutako paraje batean dago, eta bere balioengatik Batasuneko garrantzizko leku (BGL) izendatu dute. Pirinioetan egon arren, Mediterraneoko baldintza klimatikoak ditu, eta, beraz, izeiak eta arteak batzen dira paisaian. Urak Benasa errekatik datoz eta, uhate baten bidez, hormigoizko igerileku batean biltzen dira. Eremuan uraren kalitate kontrolak egiten dira 1994az geroztik.

Ekipamendua: Eremuak aparkalekua du, eta piknik gunea zuhaitzen azpian dago, mahai, eserleku eta paperontziekin. Ez dago komunik. Heliportu bat dago hurbil, eta sutea badago, suhiltzaileek ibai igerilekuko ura erabil dezakete.

Sarbidea: NA178 errepideko (Irunberri-Nabaskoze) 20,00 KP pasatu eta bihurgunearen ostean, pista bat dago eskuinaldean; horretara sartu, eta Benasako arroilera iritsiko zarete. 150 bat metrora aparkalekua dago, eta, handik 100 metrora, oinez, bainu-eremua.



[Erreserbak](#)

[Nola iritsi](#)