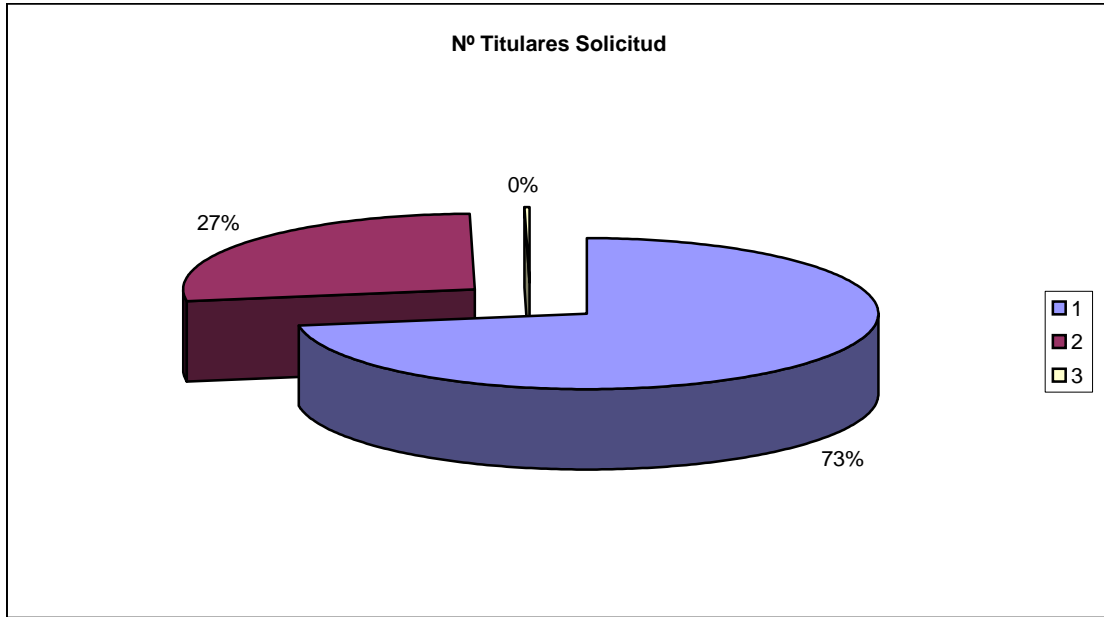


Campaña Vivienda 2008

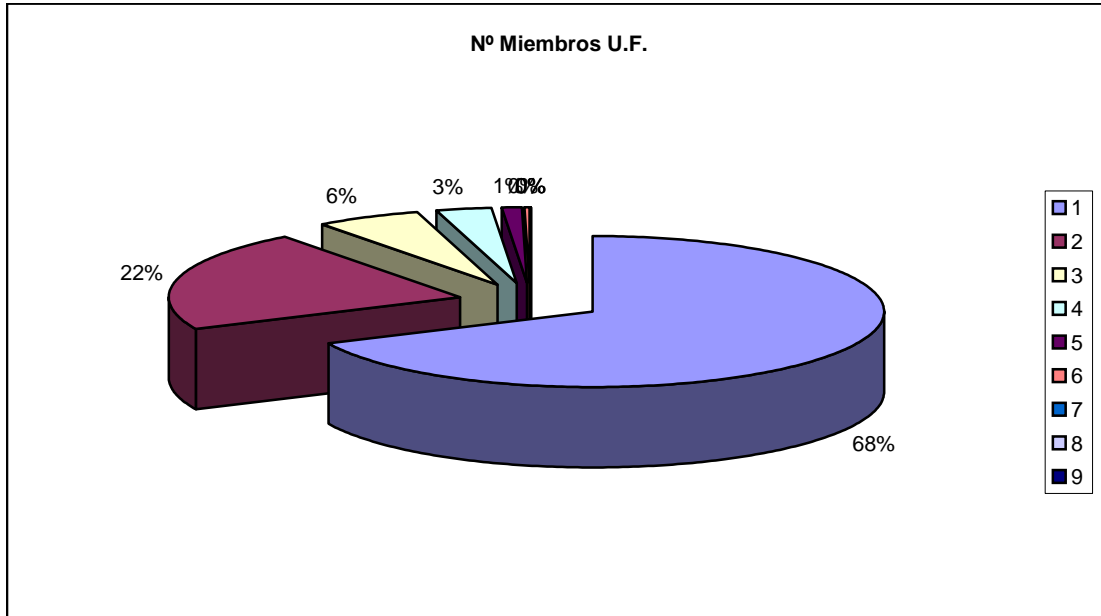
Nº Titulares Solicitud



Nº Titulares	Nº Solicitudes	%
1	4.642	72,44%
2	1.756	27,40%
3	10	0,16%
Total general	6.408	100,00%

Campaña Vivienda 2008

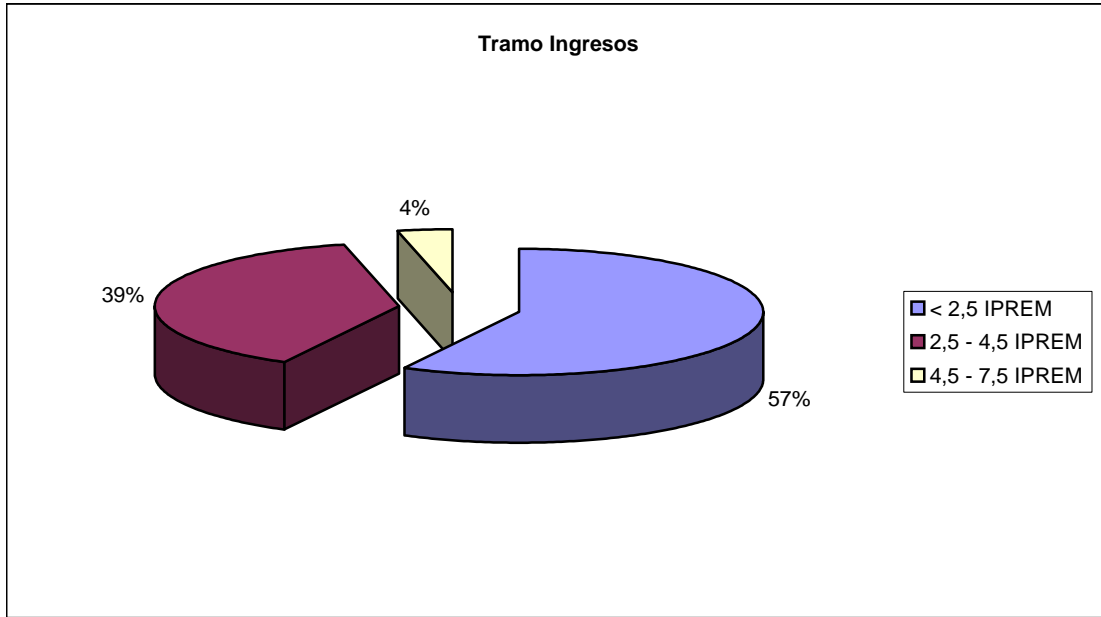
Nº Miembros U.F.



Nº Miembros	Nº Solicitudes	%
1	4.356	67,98%
2	1.398	21,82%
3	362	5,65%
4	210	3,28%
5	58	0,91%
6	19	0,30%
7	2	0,03%
8	2	0,03%
9	1	0,02%
Total general	6.408	100,00%

Campaña Vivienda 2008

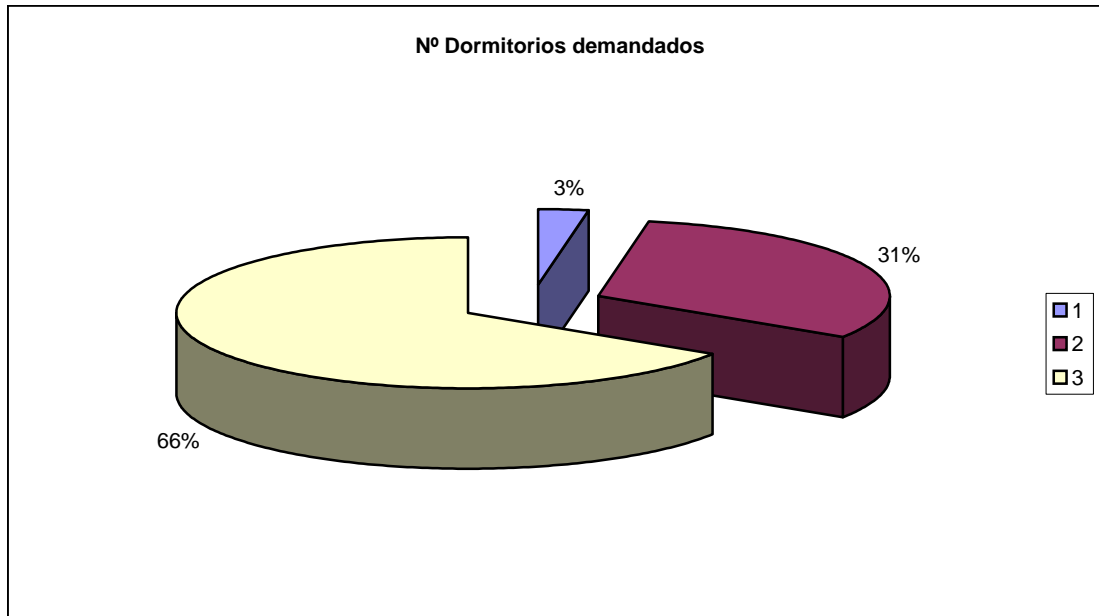
Tramo Ingresos



Tramo	Nº Solicitudes	%
< 2,5 IPREM	3.696	57,68%
2,5 - 4,5 IPREM	2.477	38,65%
4,5 - 7,5 IPREM	235	3,67%
Total general	6.408	100,00%

Campaña Vivienda 2008

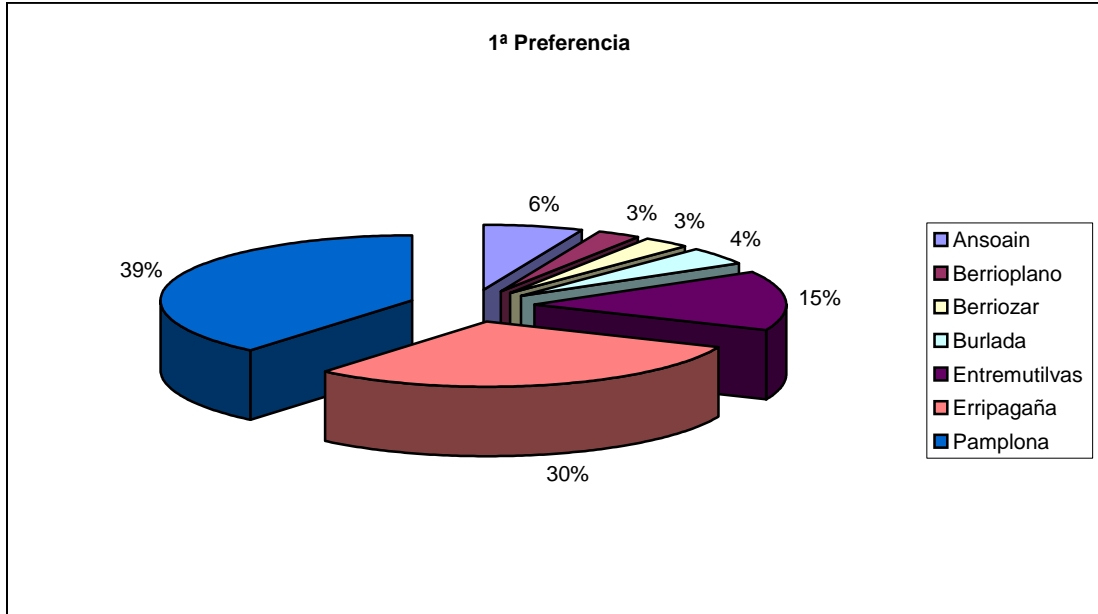
Nº Dormitorios demandados



Nº Dormitorios	Nº Solicitudes	%
1	177	2,76%
2	2.015	31,45%
3	4.216	65,79%
Total general	6.408	100,00%

Campaña Vivienda 2008

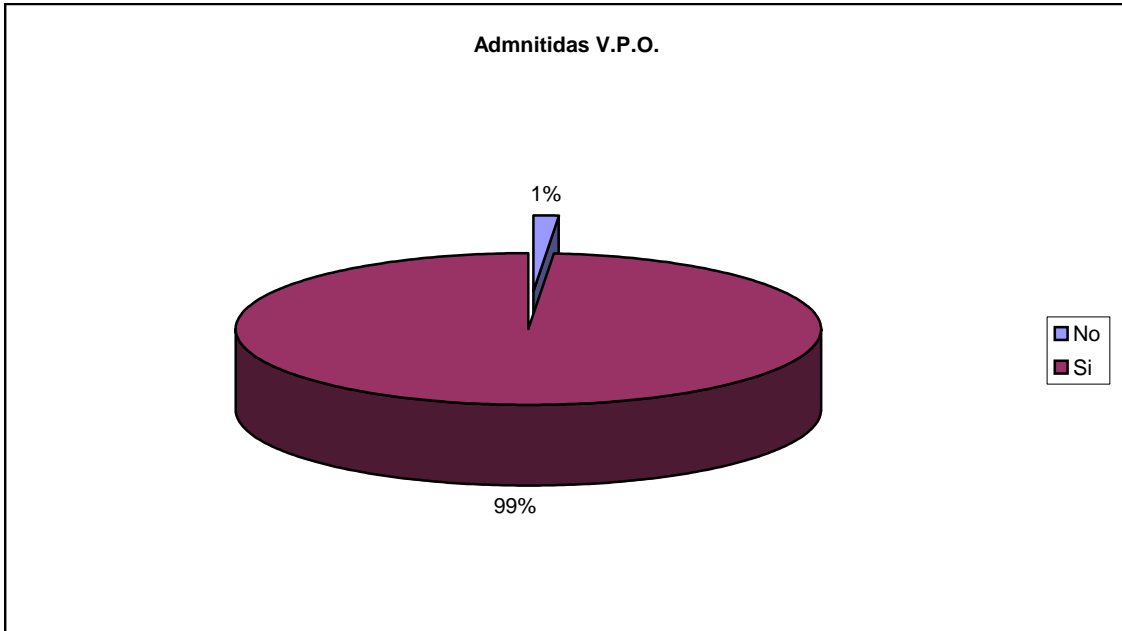
1ª Preferencia



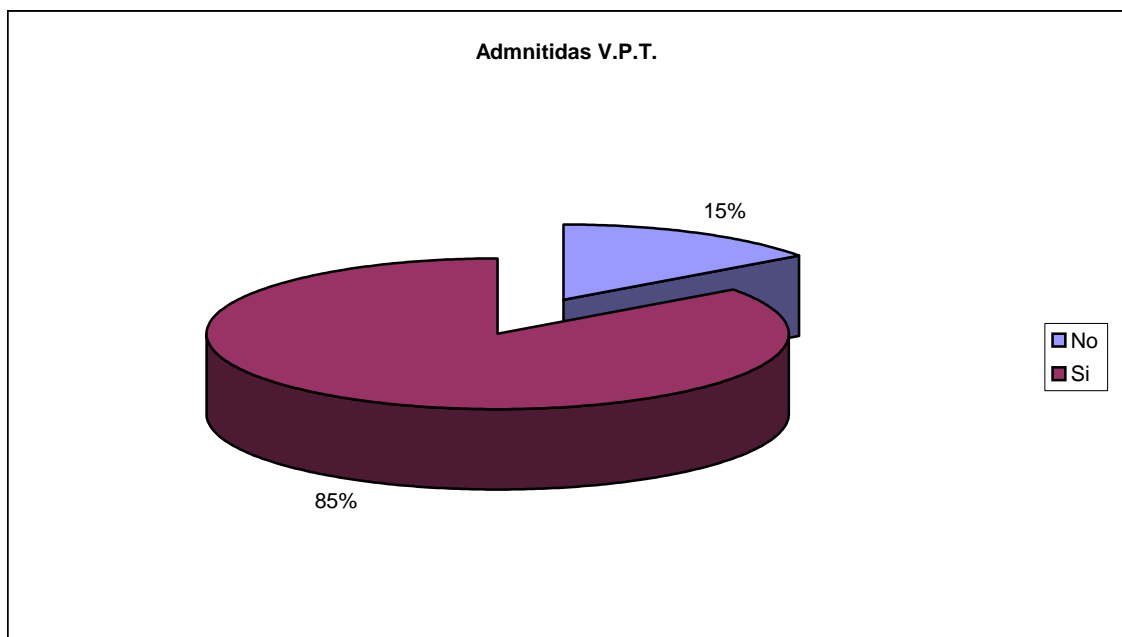
1ª Preferencia	Nº Solicitudes	%
Ansoain	408	6,37%
Berrioplano	174	2,72%
Berriozar	209	3,26%
Burlada	270	4,21%
Entremutilvas	948	14,79%
Erripagaña	1.905	29,73%
Pamplona	2.494	38,92%
Total general	6.408	100,00%

Campaña Vivienda 2008

Régimen Admitido



Admitido_VPO	Nº Solicitudes	%
No	83	1,30%
Si	6.325	98,70%
Total general	6.408	100,00%

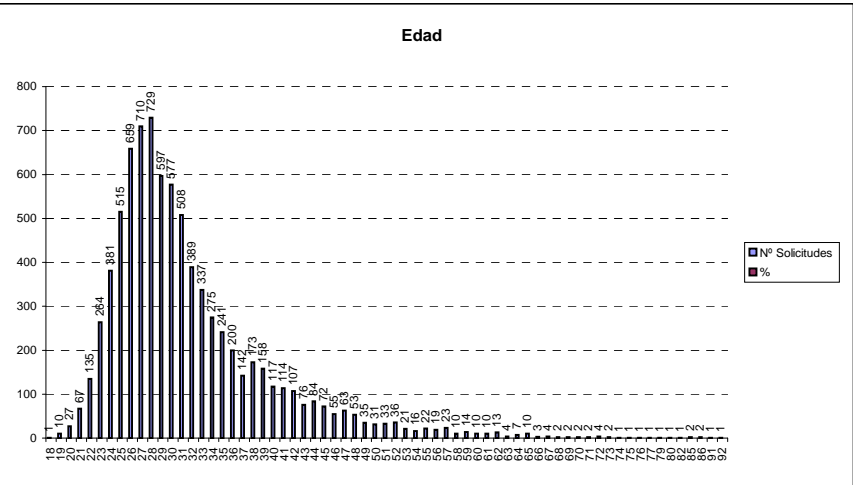


Admitido_VPT	Nº Solicitudes	%
No	955	14,90%
Si	5.453	85,10%
Total general	6.408	100,00%

Campaña Vivienda 2008

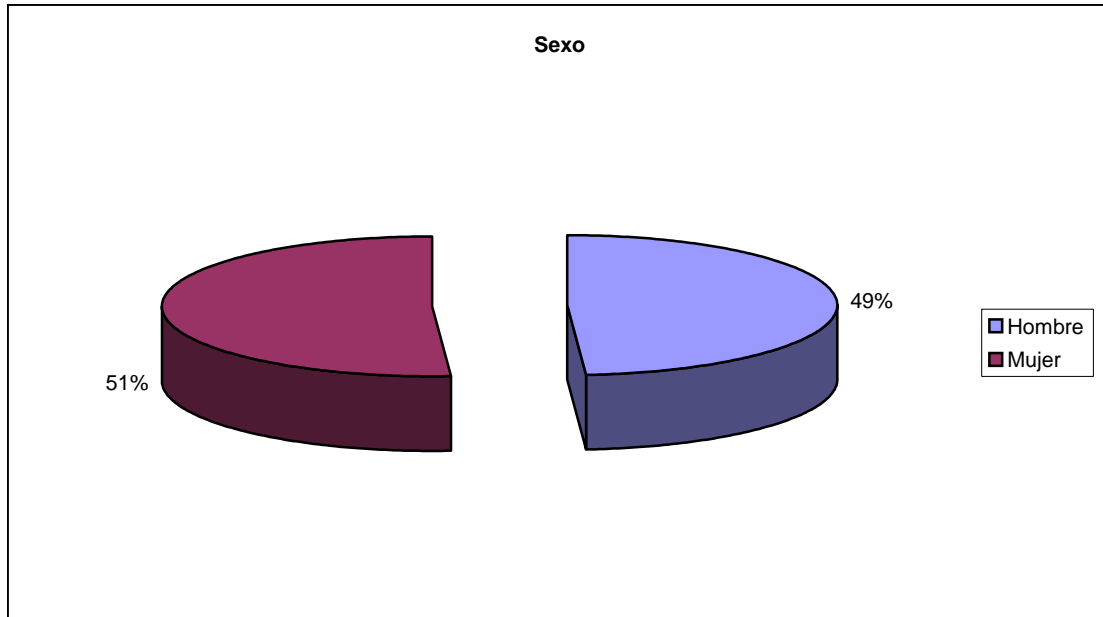
Edad

Edad	Nº Solicitudes	%
18	1	0,01%
19	10	0,12%
20	27	0,33%
21	67	0,82%
22	135	1,65%
23	264	3,23%
24	381	4,66%
25	515	6,29%
26	659	8,05%
27	710	8,68%
28	729	8,91%
29	597	7,29%
30	577	7,05%
31	508	6,21%
32	389	4,75%
33	337	4,12%
34	275	3,36%
35	241	2,94%
36	200	2,44%
37	142	1,74%
38	173	2,11%
39	158	1,93%
40	117	1,43%
41	114	1,39%
42	107	1,31%
43	76	0,93%
44	84	1,03%
45	72	0,88%
46	55	0,67%
47	63	0,77%
48	53	0,65%
49	35	0,43%
50	31	0,38%
51	33	0,40%
52	36	0,44%
53	21	0,26%
54	16	0,20%
55	22	0,27%
56	19	0,23%
57	23	0,28%
58	10	0,12%
59	14	0,17%
60	10	0,12%
61	10	0,12%
62	13	0,16%
63	4	0,05%
64	7	0,09%
65	10	0,12%
66	3	0,04%
67	4	0,05%
68	2	0,02%
69	2	0,02%
70	2	0,02%
71	2	0,02%
72	4	0,05%
73	2	0,02%
74	1	0,01%
75	1	0,01%
76	1	0,01%
77	1	0,01%
79	1	0,01%
80	1	0,01%
82	1	0,01%
85	2	0,02%
86	2	0,02%
91	1	0,01%
92	1	0,01%
Total general	8.184	100,00%



Campaña Vivienda 2008

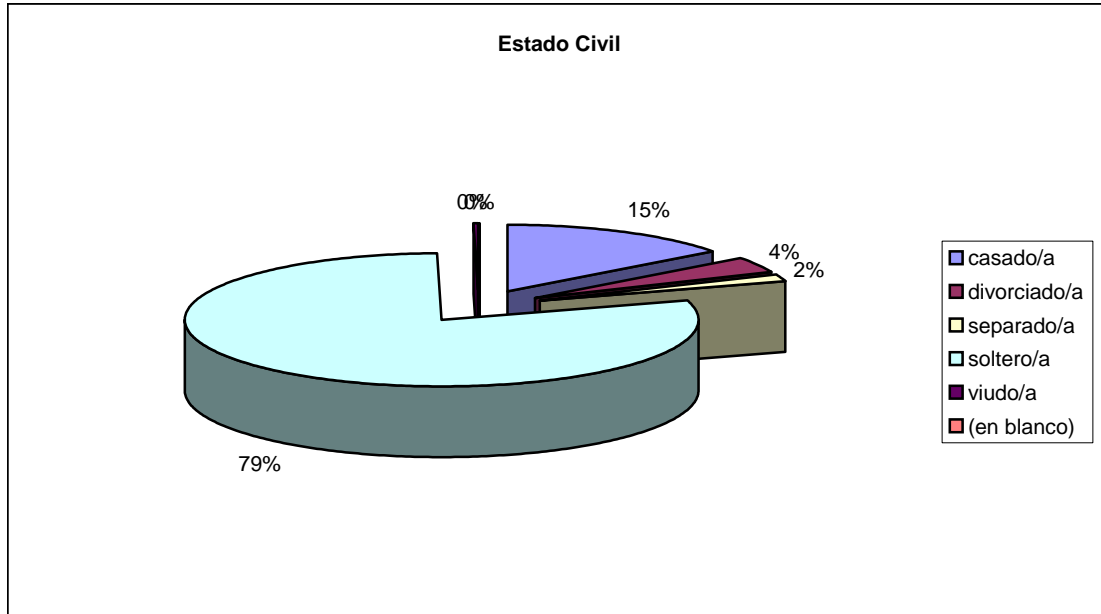
Sexo



Sexo	Nº Solicitudes	%
Hombre	4.007	48,96%
Mujer	4.177	51,04%
Total general	8.184	100,00%

Campaña Vivienda 2008

Estado Civil



Estado Civil	Nº Solicitudes	%
casado/a	1.207	14,75%
divorciado/a	323	3,95%
separado/a	123	1,50%
soltero/a	6.498	79,41%
viudo/a	32	0,39%
(en blanco)	1	0,00%
Total general	8.184	100,00%

Campaña Vivienda 2008

Municipio Empadronamiento

Municipio Empadronamiento	Nº Solicitudes	%
Abárzuza	2	0,02%
Abaurregaina/Abaurrea Alta	5	0,06%
Aberin	2	0,02%
Ablitas	7	0,09%
Adiós	1	0,01%
Aibar <> Oibar	11	0,13%
Allín	1	0,01%
Allo	6	0,07%
Altsasu/Alsasua	21	0,26%
Améscoa Baja	4	0,05%
Ancín	2	0,02%
Andosilla	6	0,07%
Ansoáin	213	2,60%
Anue	1	0,01%
Añorbe	4	0,05%
Aoiz <> Agoitz	13	0,16%
Araitz	2	0,02%
Arakil	8	0,10%
Arce <> Artzi	2	0,02%
Arellano	1	0,01%
Areso	1	0,01%
Arguedas	3	0,04%
Aribe	3	0,04%
Armañanzas	1	0,01%
Arróniz	7	0,09%
Artajona	12	0,15%
Atez	5	0,06%
Auritz/Burguete	3	0,04%
Ayegui	1	0,01%
Azagra	10	0,12%
Azuelo	1	0,01%
Barañáin	540	6,60%
Barásoain	3	0,04%
Bargota	1	0,01%
Basaburua	6	0,07%
Baztan	39	0,48%
Beintza-Labaien	1	0,01%
Beire	1	0,01%
Belascoáin	1	0,01%
Bera/Vera de Bidasoa	2	0,02%
Berbinzana	15	0,18%
Beriáin	12	0,15%
Berrioplano	84	1,03%
Berriozar	220	2,69%
Bertizarana	3	0,04%
Betelu	3	0,04%
Biurrun-Olcoz	3	0,04%
Buñuel	4	0,05%
Burgui <> Burgi	2	0,02%
Burlada <> Burlata	513	6,27%
Cadreita	4	0,05%
Caparroso	16	0,20%
Cárcar	11	0,13%
Carcastillo	23	0,28%
Cascante	6	0,07%

Campaña Vivienda 2008 Municipio Empadronamiento

Cáseda	9	0,11%
Castejón	3	0,04%
Cendea de Galar	11	0,13%
Cendea de Olza <> Oltza Zendea	17	0,21%
Cintruénigo	10	0,12%
Cirauqui	2	0,02%
Ciriza	1	0,01%
Cizur	26	0,32%
Corella	11	0,13%
Dicastillo	3	0,04%
Donamaria	2	0,02%
Doneztebe/Santesteban	6	0,07%
Echarri	2	0,02%
El Busto	1	0,01%
Enériz	4	0,05%
Eratsun	2	0,02%
Ergoiena	5	0,06%
Erro	1	0,01%
Eslava	1	0,01%
Estella <> Lizarra	51	0,62%
Esteribar	15	0,18%
Etayo	1	0,01%
Etxalar	3	0,04%
Etxarri-Aranatz	7	0,09%
Etxauri	7	0,09%
Ezcabarte	23	0,28%
Ezcároz <> Ezkaroze	11	0,13%
Ezkurra	1	0,01%
Falces	9	0,11%
Fitero	2	0,02%
Fontellas	3	0,04%
Funes	2	0,02%
Fustiñana	2	0,02%
Gallués <> Galoze	2	0,02%
Garaioa	6	0,07%
Garde	2	0,02%
Garínoain	3	0,04%
Garralda	1	0,01%
Goñi	3	0,04%
Guesálaz	2	0,02%
Hiriberri/Villanueva de Aezkoa	2	0,02%
Huarte <> Uharte	101	1,23%
Ibargoiti	3	0,04%
Igantzi	2	0,02%
Igúzquiza	1	0,01%
Imotz	4	0,05%
Irurtzun	16	0,20%
Isaba <> Izaba	2	0,02%
Ituren	2	0,02%
Iza	10	0,12%
Jaurrieta	2	0,02%
Javier	2	0,02%
Juslapeña	8	0,10%
Larraga	8	0,10%
Larraun	2	0,02%
Legarda	1	0,01%

Campaña Vivienda 2008

Municipio Empadronamiento

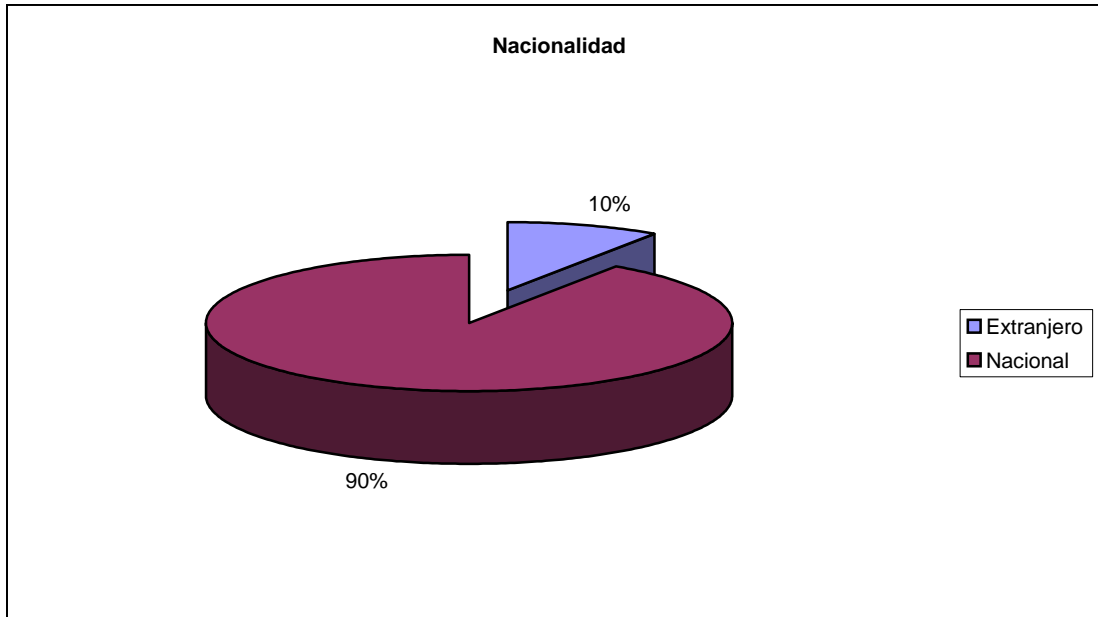
Leitza	9	0,11%
Lekunberri	2	0,02%
Lerín	16	0,20%
Lesaka	4	0,05%
Lezáun	4	0,05%
Liédena	1	0,01%
Lodosa	14	0,17%
Lónguida <> Longida	2	0,02%
Lumbier	15	0,18%
Luzaide/Valcarlos	2	0,02%
Mañeru	3	0,04%
Marcilla	6	0,07%
Mélida	15	0,18%
Mendavia	4	0,05%
Mendoza	3	0,04%
Mendigorría	3	0,04%
Metauten	1	0,01%
Milagro	8	0,10%
Miranda de Arga	7	0,09%
Monreal	9	0,11%
Monteagudo	1	0,01%
Murchante	3	0,04%
Murillo el Cuende	4	0,05%
Murillo el Fruto	2	0,02%
Navascués	1	0,01%
Noáin (Valle de Elorz) <> Noain (Elortzibar)	77	0,94%
Obanos	6	0,07%
Ochagavía <> Otsagabia	4	0,05%
Oco	2	0,02%
Odieta	4	0,05%
Oláibar	5	0,06%
Olazti/Olazagutía	7	0,09%
Olite	3	0,04%
Olo	5	0,06%
Olóriz	2	0,02%
Orbaitzeta	4	0,05%
Orkoien	31	0,38%
Oroz-Betelu	6	0,07%
Orreaga/Roncesvalles	1	0,01%
Oteiza	1	0,01%
Pamplona <> Iruña	4.686	57,27%
Peralta	9	0,11%
Petilla de Aragón	3	0,04%
Pitillas	2	0,02%
Puente la Reina <> Gares	5	0,06%
Pueyo	1	0,01%
Ribaforada	4	0,05%
Romanzado	1	0,01%
Roncal <> Erronkari	2	0,02%
Salinas de Oro	4	0,05%
San Adrián	5	0,06%
San Martín de Unx	1	0,01%
Sangüesa <> Zangoza	24	0,29%
Sansol	1	0,01%
Santacara	16	0,20%
Sarriés <> Sartze	1	0,01%

Campaña Vivienda 2008 Municipio Empadronamiento

Sesma	7	0,09%
Tafalla	38	0,46%
Tiebas-Muruarte de Reta	3	0,04%
Tirapu	1	0,01%
Torralba del Río	1	0,01%
Torres del Río	1	0,01%
Tudela	30	0,37%
Úcar	2	0,02%
Uharte-Arakil	3	0,04%
Ultzama	14	0,17%
Unciti	3	0,04%
Unzué	2	0,02%
Urdazubi/Urdax	1	0,01%
Urdiain	2	0,02%
Urraúl Alto	4	0,05%
Urrotz	1	0,01%
Urroz-Villa	3	0,04%
Urzainqui <> Urzainki	1	0,01%
Uterga	1	0,01%
Uztárroz <> Uztarroze	2	0,02%
Valle de Aranguren <> Aranguren Ibarra	102	1,25%
Valle de Egüés	139	1,70%
Valle de Yerri <> Deierrri	4	0,05%
Valtierra	6	0,07%
Viana	2	0,02%
Villafranca	3	0,04%
Villatuerta	3	0,04%
Villava <> Atarrabia	259	3,17%
Yesa	3	0,04%
Zabalza	2	0,02%
Ziordia	4	0,05%
Zizur Mayor <> Zizur Nagusia	161	1,97%
Zugarramurdi	1	0,01%
(en blanco)	2	0,00%
Total general	8.184	100,00%

Campana Vivienda 2008

Nacionalidad



Nacionalidad	Nº Solicitudes	%
Extranjero	781	9,54%
Nacional	7.403	90,46%
Total general	8.184	100,00%