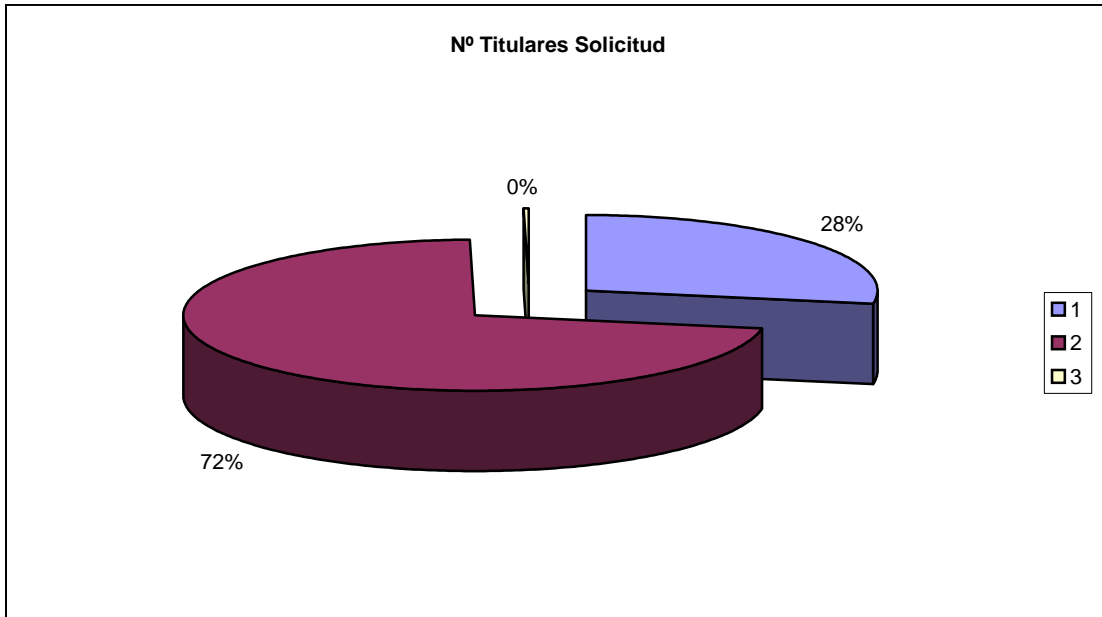


# Campaña Vivienda 2008

## Adjudicación

### Nº Titulares Solicitud

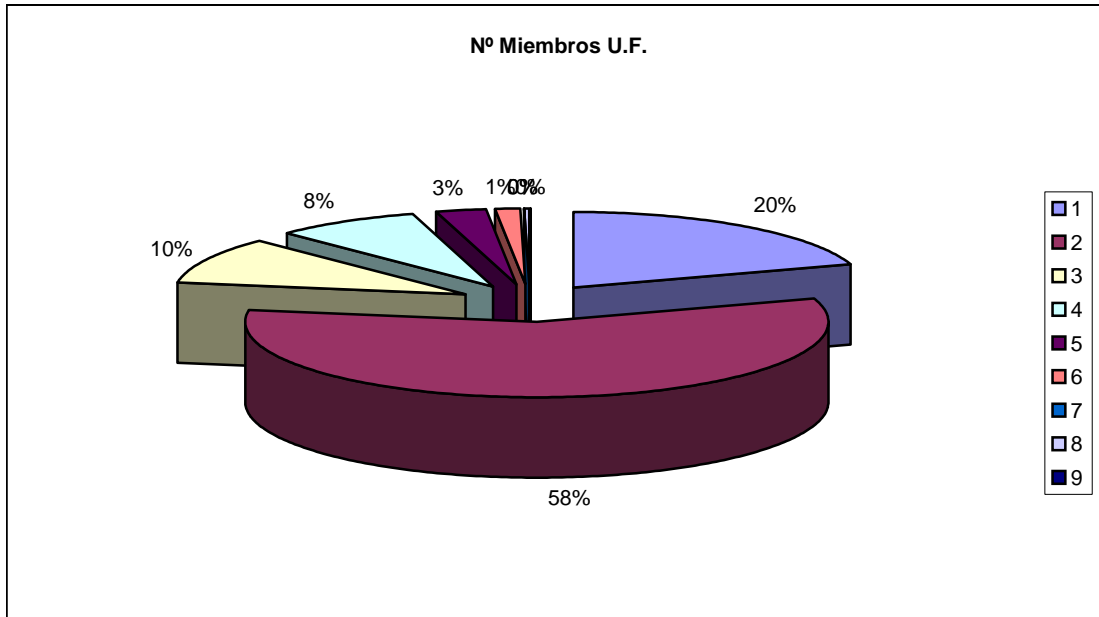


Nº Titulares	Nº Solicitudes	%
1	340	27,76%
2	882	72,00%
3	3	0,24%
<b>Total general</b>	<b>1.225</b>	<b>100,00%</b>

# Campana Vivienda 2008

## Adjudicación

### Nº Miembros U.F.

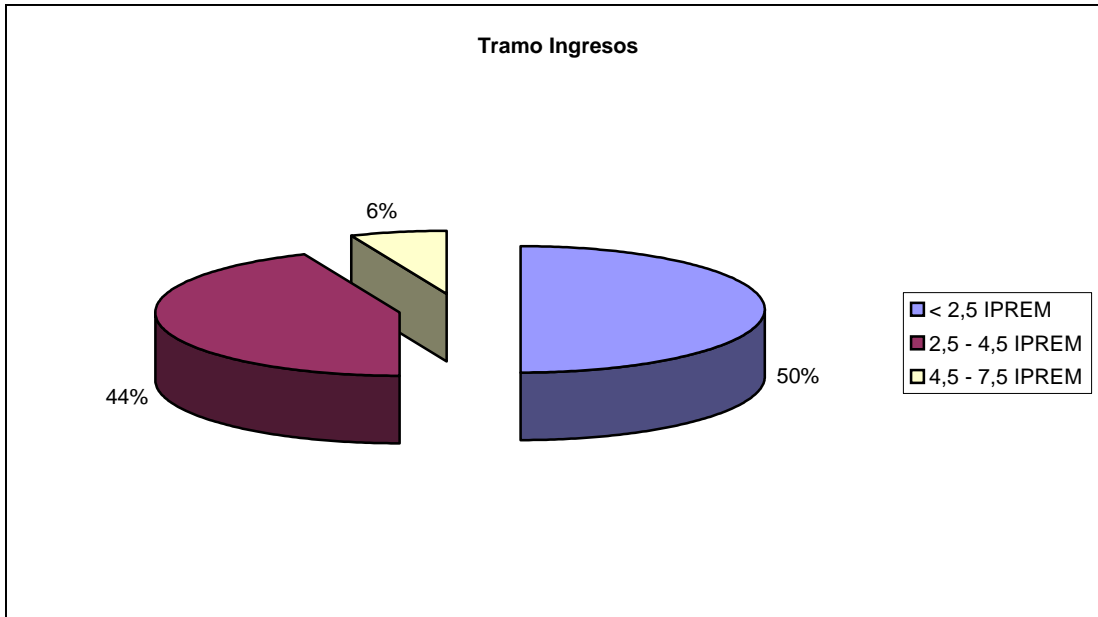


Nº Miembros	Nº Solicitudes	%
1	244	19,92%
2	704	57,47%
3	124	10,12%
4	97	7,92%
5	36	2,94%
6	15	1,22%
7	2	0,16%
8	2	0,16%
9	1	0,08%
<b>Total general</b>	<b>1.225</b>	<b>100,00%</b>

# Campana Vivienda 2008

## Adjudicación

### Tramo Ingresos

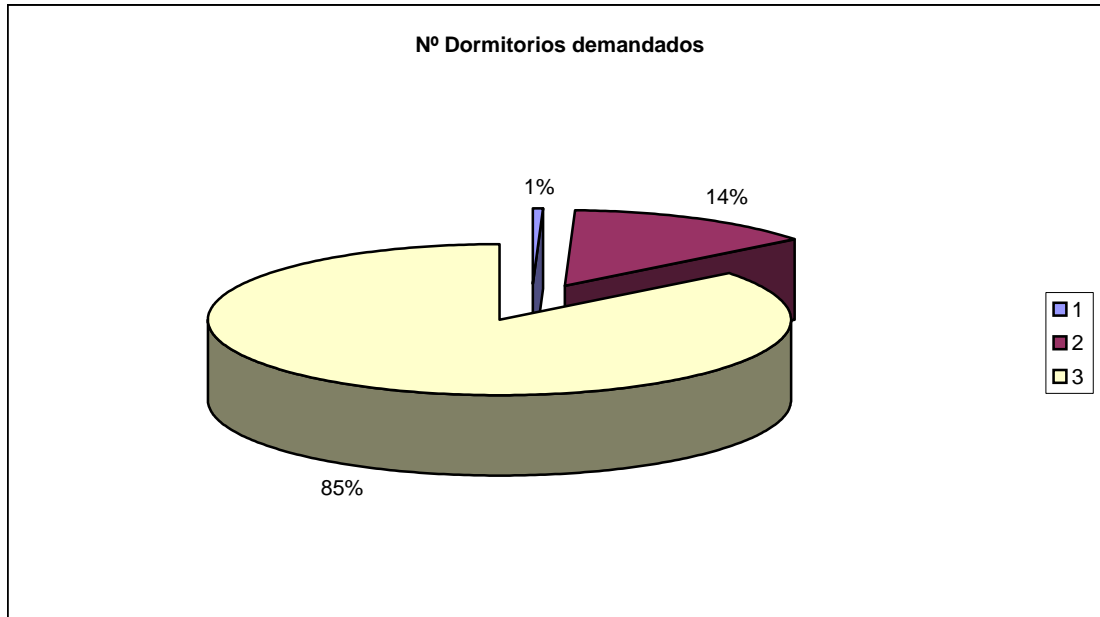


Tramo	Nº Solicitudes	%
< 2,5 IPREM	613	50,04%
2,5 - 4,5 IPREM	534	43,59%
4,5 - 7,5 IPREM	78	6,37%
<b>Total general</b>	<b>1.225</b>	<b>100,00%</b>

# Campana Vivienda 2008

## Adjudicación

### Nº Dormitorios demandados

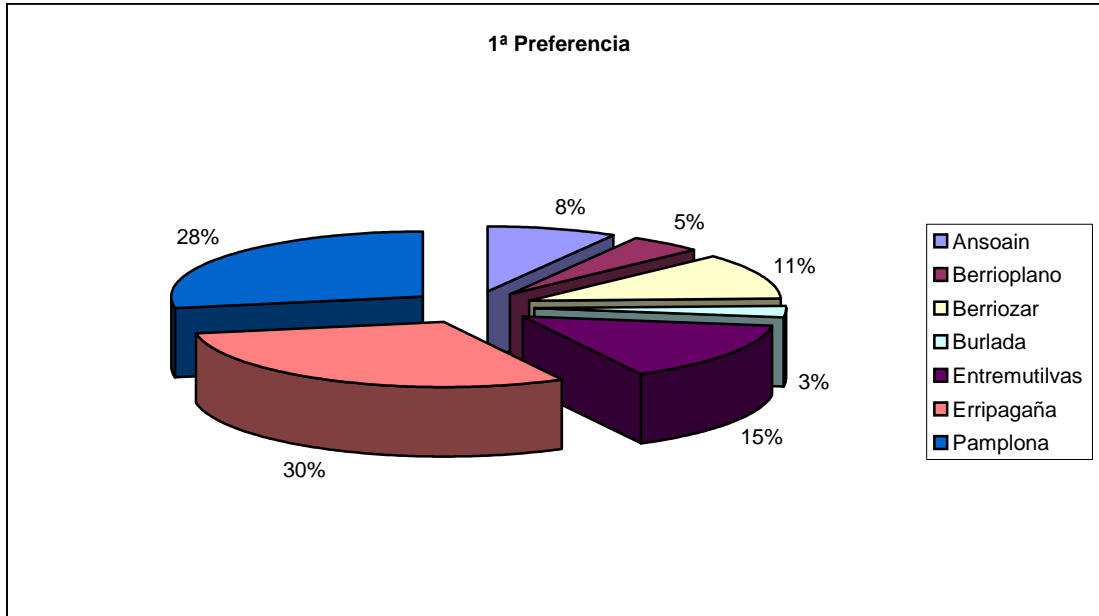


Nº Dormitorios	Nº Solicitudes	%
1	8	0,65%
2	170	13,88%
3	1.047	85,47%
<b>Total general</b>	<b>1.225</b>	<b>100,00%</b>

# Campana Vivienda 2008

## Adjudicación

### 1ª Preferencia

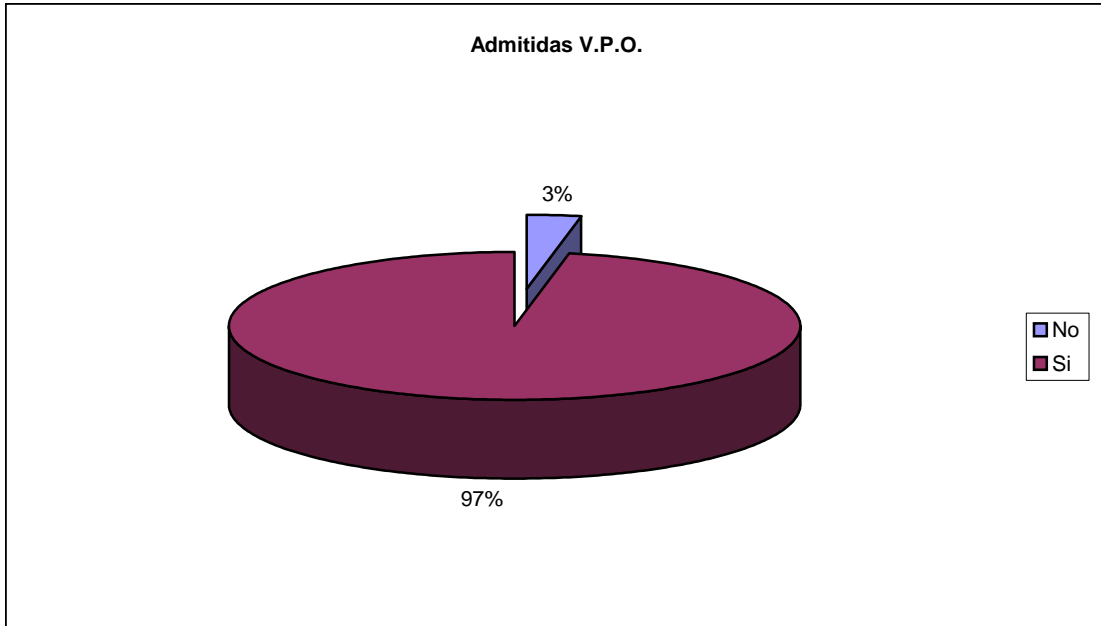


1ª Preferencia	Nº Solicitudes	%
Ansoain	102	8,33%
Berrioplano	59	4,82%
Berriozar	140	11,43%
Burlada	33	2,69%
Entremutilvas	184	15,02%
Erripagaña	366	29,88%
Pamplona	341	27,84%
<b>Total general</b>	<b>1.225</b>	<b>100,00%</b>

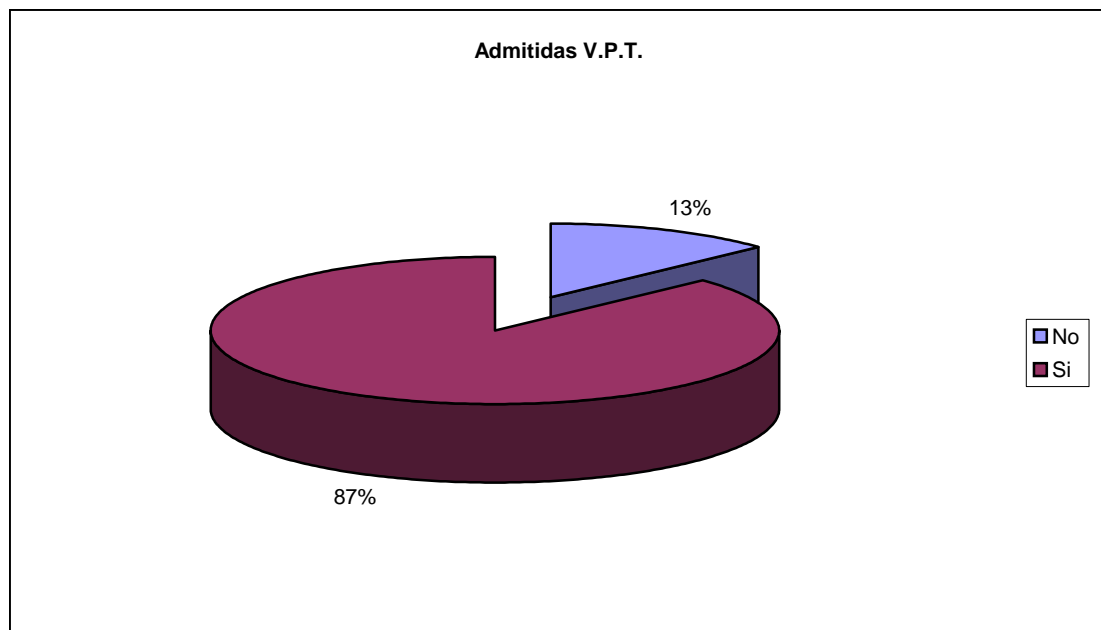
# Campaña Vivienda 2008

## Adjudicación

### Régimen Admitido



Admitido_VPO	Nº Solicitudes	%
No	37	3,02%
Si	1.188	96,98%
<b>Total general</b>	<b>1.225</b>	<b>100,00%</b>



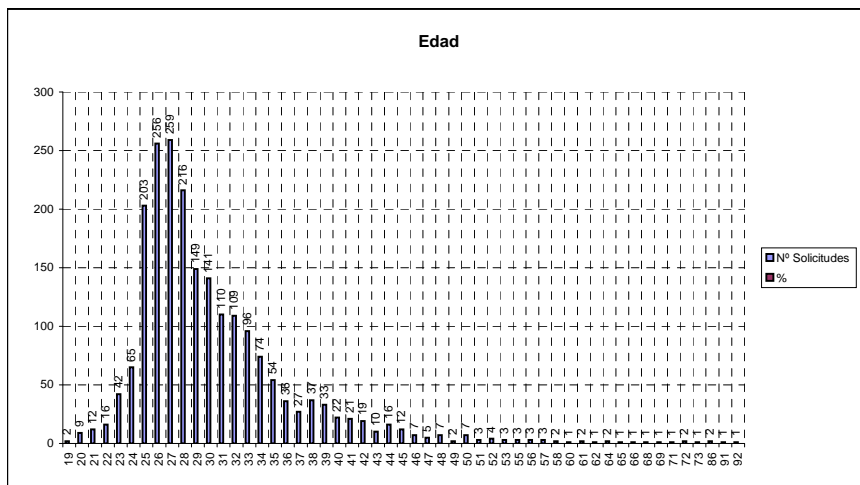
Admitido_VPT	Nº Solicitudes	%
No	161	13,14%
Si	1.064	86,86%
<b>Total general</b>	<b>1.225</b>	<b>100,00%</b>

# Campana Vivienda 2008

## Adjudicación

### Edad

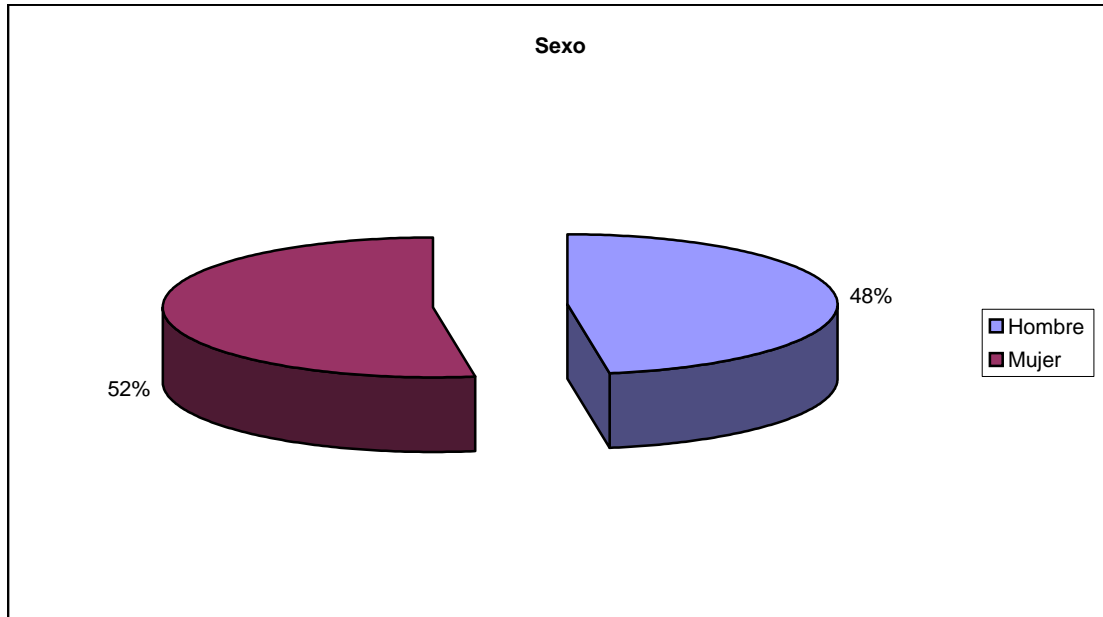
Edad	Nº Solicitudes	%
19	2	0,09%
20	9	0,43%
21	12	0,57%
22	16	0,76%
23	42	1,99%
24	65	3,08%
25	203	9,61%
26	256	12,12%
27	259	12,26%
28	216	10,22%
29	149	7,05%
30	141	6,67%
31	110	5,21%
32	109	5,16%
33	96	4,54%
34	74	3,50%
35	54	2,56%
36	36	1,70%
37	27	1,28%
38	37	1,75%
39	33	1,56%
40	22	1,04%
41	21	0,99%
42	19	0,90%
43	10	0,47%
44	16	0,76%
45	12	0,57%
46	7	0,33%
47	5	0,24%
48	7	0,33%
49	2	0,09%
50	7	0,33%
51	3	0,14%
52	4	0,19%
53	3	0,14%
55	3	0,14%
56	3	0,14%
57	3	0,14%
58	2	0,09%
60	1	0,05%
61	2	0,09%
62	1	0,05%
64	2	0,09%
65	1	0,05%
66	1	0,05%
68	1	0,05%
69	1	0,05%
71	1	0,05%
72	2	0,09%
73	1	0,05%
86	2	0,09%
91	1	0,05%
92	1	0,05%
<b>Total general</b>	<b>2.113</b>	<b>100,00%</b>



# Campana Vivienda 2008

## Adjudicación

### Sexo



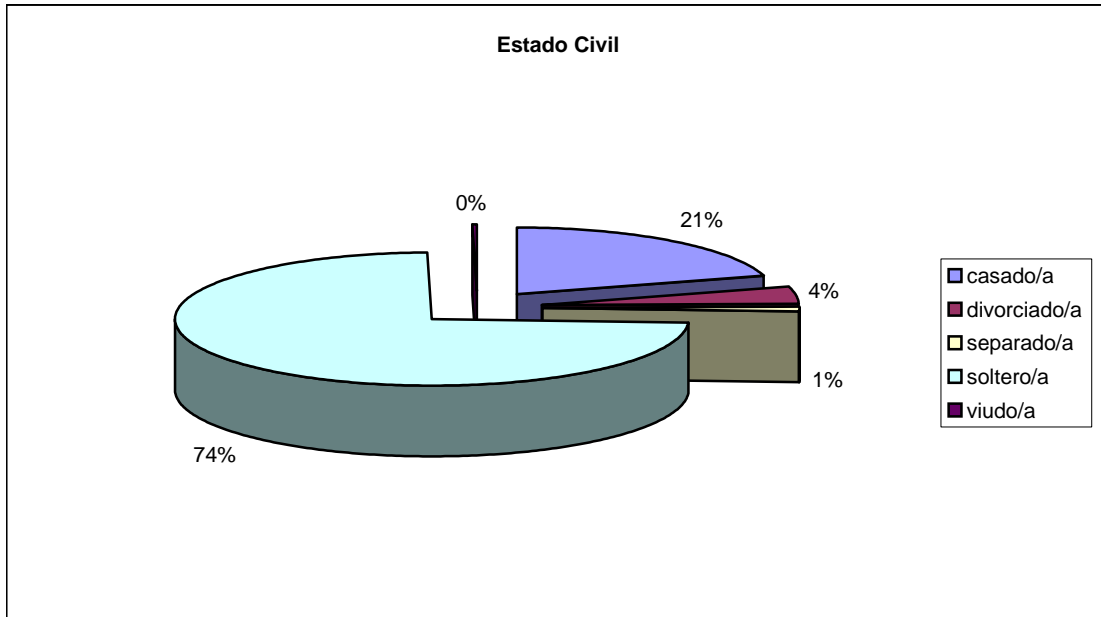
Sexo	Nº Solicitudes	%
Hombre	1.006	47,61%
Mujer	1.107	52,39%
<b>Total general</b>	<b>2.113</b>	<b>100,00%</b>



# Campana Vivienda 2008

## Adjudicación

### Estado Civil



Estado Civil	Nº Solicitudes	%
casado/a	437	20,68%
divorciado/a	83	3,93%
separado/a	26	1,23%
soltero/a	1.562	73,92%
viudo/a	5	0,24%
<b>Total general</b>	<b>2.113</b>	<b>100,00%</b>

**Campaña Vivienda 2008**  
**Adjudicación**  
**Municipio Empadronamiento**

<b>Municipio Empadronamiento</b>	<b>Nº Solicitudes</b>	<b>%</b>
Abaurregaina/Abaurrea Alta	3	0,14%
Ablitas	3	0,14%
Aibar <> Oibar	2	0,09%
Allín	1	0,05%
Altsasu/Alsasua	2	0,09%
Ancín	2	0,09%
Andosilla	3	0,14%
Ansoáin	85	4,02%
Aoiz <> Agoitz	5	0,24%
Arakil	4	0,19%
Aribe	1	0,05%
Artajona	5	0,24%
Atez	1	0,05%
Azagra	5	0,24%
Barañáin	128	6,06%
Barásoain	1	0,05%
Basaburua	3	0,14%
Baztan	10	0,47%
Bera/Vera de Bidasoa	2	0,09%
Berbinzana	1	0,05%
Beriáin	6	0,28%
Berrioplano	58	2,75%
Berriozar	172	8,14%
Bertizarana	1	0,05%
Betelu	1	0,05%
Buñuel	1	0,05%
Burgui <> Burgi	2	0,09%
Burlada <> Burlata	102	4,83%
Cadreita	1	0,05%
Caparroso	5	0,24%
Cárcar	2	0,09%
Carcastillo	5	0,24%
Cascante	1	0,05%
Cáseda	2	0,09%
Castejón	1	0,05%
Cendea de Galar	4	0,19%
Cendea de Olza <> Oltza Zendea	4	0,19%
Cintruénigo	4	0,19%
Cirauqui	1	0,05%
Cizur	8	0,38%
Corella	3	0,14%
Doneztebe/Santesteban	2	0,09%
Echarri	2	0,09%
Enériz	1	0,05%
Ergoiena	2	0,09%
Estella <> Lizarra	11	0,52%
Esteribar	1	0,05%
Etxarri-Aranatz	1	0,05%
Etxauri	3	0,14%
Ezcabarte	4	0,19%
Ezcároz <> Ezkaroze	5	0,24%
Falces	1	0,05%
Fitero	1	0,05%
Fontellas	2	0,09%
Funes	1	0,05%

**Campaña Vivienda 2008**  
**Adjudicación**  
**Municipio Empadronamiento**

Gallué <> Galoze	2	0,09%
Garinoain	1	0,05%
Hiriberri/Villanueva de Aezkoa	2	0,09%
Huarte <> Uharte	24	1,14%
Igúzquiza	1	0,05%
Irurtzun	3	0,14%
Isaba <> Izaba	1	0,05%
Iza	1	0,05%
Legarda	1	0,05%
Leitza	2	0,09%
Lerín	3	0,14%
Lezáun	2	0,09%
Liédena	1	0,05%
Lodosa	4	0,19%
Lumbier	3	0,14%
Mañeru	2	0,09%
Marcilla	2	0,09%
Mendavia	1	0,05%
Mendigorría	2	0,09%
Milagro	6	0,28%
Miranda de Arga	2	0,09%
Monreal	1	0,05%
Monteagudo	1	0,05%
Murillo el Cuende	2	0,09%
Navascués	1	0,05%
Ile de Elorz <> Noain (Elortzibar)	14	0,66%
Obanos	4	0,19%
Ochagavía <> Otsagabia	1	0,05%
Oco	2	0,09%
Odieta	3	0,14%
Oláibar	1	0,05%
Olazti/Olazagutía	2	0,09%
Olóriz	2	0,09%
Orbaitzeta	2	0,09%
Orkoien	5	0,24%
Oroz-Betelu	1	0,05%
Pamplona <> Iruña	1.104	52,27%
Peralta	3	0,14%
Romanzado	1	0,05%
Roncal <> Erronkari	1	0,05%
Sangüesa <> Zangoza	8	0,38%
Santacara	5	0,24%
Sesma	1	0,05%
Tafalla	12	0,57%
Tiebas-Muruarte de Reta	1	0,05%
Tudela	6	0,28%
Uharte-Arakil	1	0,05%
Ultzama	4	0,19%
Urdazubi/Urdax	1	0,05%
Urraúl Alto	1	0,05%
Urrotz	1	0,05%
Urroz-Villa	2	0,09%
Uterga	1	0,05%
Uztárroz <> Uztarroze	1	0,05%
e Aranguren <> Aranguren Ibarra	17	0,80%
Valle de Egüés	34	1,61%

**Campaña Vivienda 2008**  
**Adjudicación**  
**Municipio Empadronamiento**

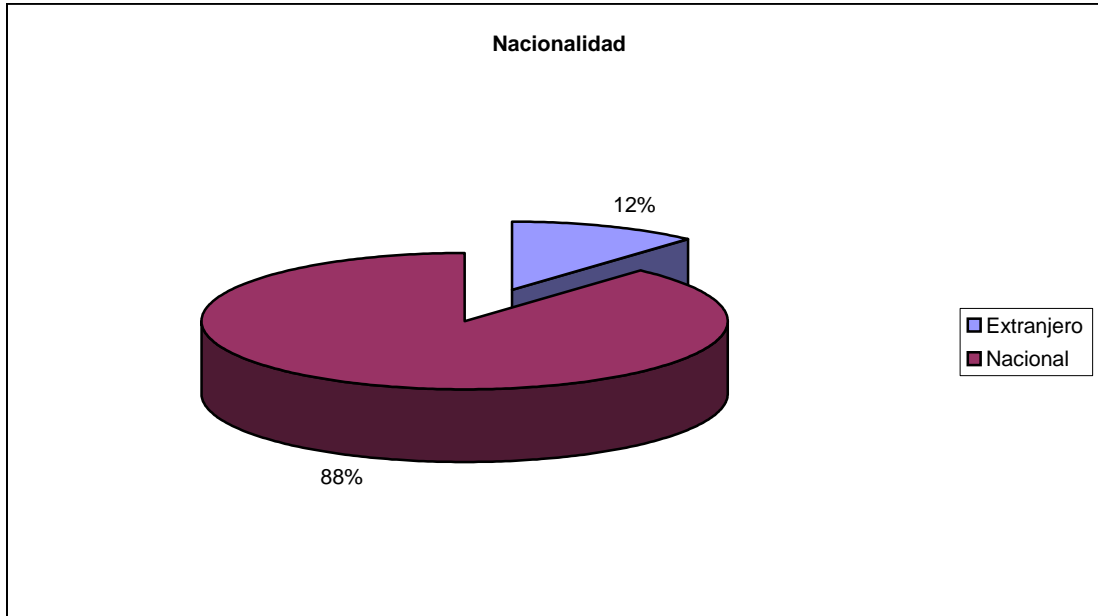
Valle de Yerri <> Deierri	1	0,05%
Valtierra	1	0,05%
Viana	1	0,05%
Villafranca	2	0,09%
Villava <> Atarrabia	62	2,94%
Yesa	3	0,14%
Zabalza	1	0,05%
Zizur Mayor <> Zizur Nagusia	39	1,85%
Zugarramurdi	1	0,05%
(en blanco)	1	0,00%
<b>Total general</b>	<b>2.113</b>	<b>100,00%</b>



# Campana Vivienda 2008

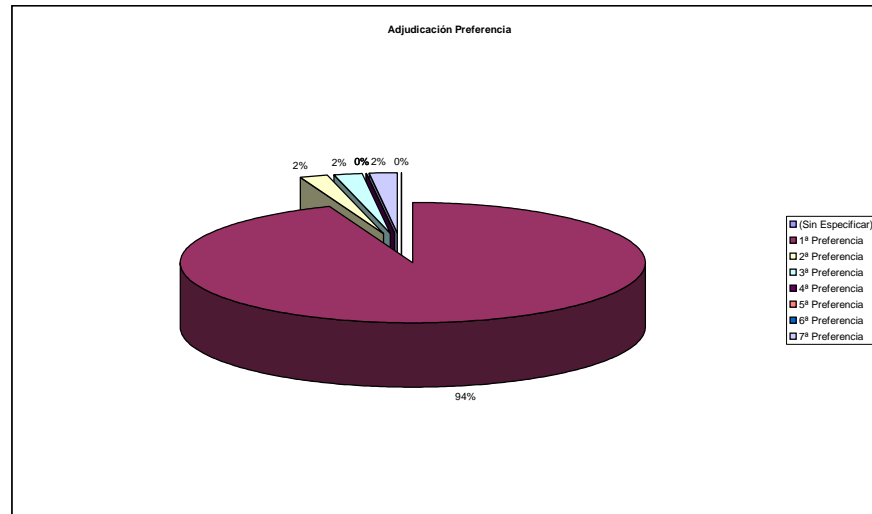
## Adjudicación

### Nacionalidad



Nacionalidad	Nº Solicitudes	%
Extranjero	248	11,74%
Nacional	1.865	88,26%
<b>Total general</b>	<b>2.113</b>	<b>100,00%</b>

**Campaña Vivienda 2008**  
**Adjudicación**  
**Adjudicación Zona**

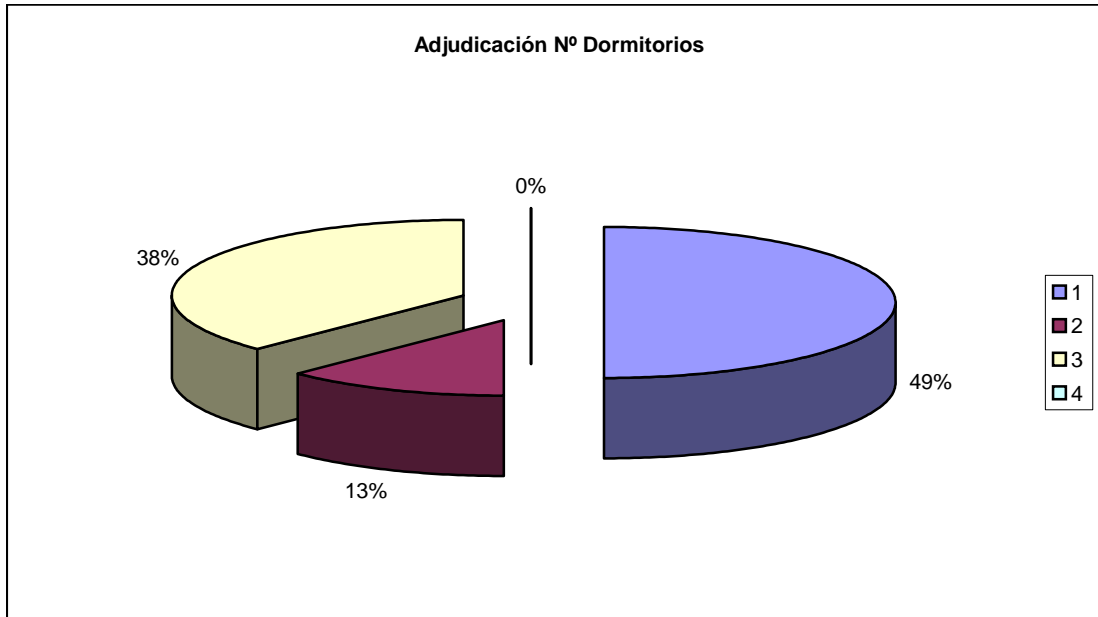


Orden Preferencia	Zona Ansoain		Zona Berrioplano		Zona Berriozar		Zona Burlada		Zona Entremutivas		Zona Erripagaña		Zona Pamplona		Total Nº Solicitudes	Total %
	Nº Solicitudes	%	Nº Solicitudes	%	Nº Solicitudes	%	Nº Solicitudes	%	Nº Solicitudes	%	Nº Solicitudes	%	Nº Solicitudes	%		
(Sin Especificar)		0,00%	1	0,88%		0,00%		0,00%	2	0,69%		0,00%		0,00%	3	0,24%
1ª Preferencia	49	94,23%	56	49,56%	129	86,58%	4	100,00%	174	60,00%	287	87,50%	253	87,54%	952	77,71%
2ª Preferencia	1	1,92%	14	12,39%	9	6,04%		0,00%	56	19,31%	26	7,93%	28	9,69%	134	10,94%
3ª Preferencia	1	1,92%	5	4,42%	7	4,70%		0,00%	20	6,90%	9	2,74%	7	2,42%	49	4,00%
4ª Preferencia		0,00%	7	6,19%	2	1,34%		0,00%	14	4,83%	4	1,22%	1	0,35%	28	2,29%
5ª Preferencia		0,00%	6	5,31%	1	0,67%		0,00%	13	4,48%	2	0,61%		0,00%	22	1,80%
6ª Preferencia		0,00%	17	15,04%	1	0,67%		0,00%	8	2,76%		0,00%		0,00%	26	2,12%
7ª Preferencia	1	1,92%	7	6,19%		0,00%		0,00%	3	1,03%		0,00%		0,00%	11	0,90%
<b>Total general</b>	<b>52</b>	<b>100,00%</b>	<b>113</b>	<b>100,00%</b>	<b>149</b>	<b>100,00%</b>	<b>4</b>	<b>100,00%</b>	<b>290</b>	<b>100,00%</b>	<b>328</b>	<b>100,00%</b>	<b>289</b>	<b>100,00%</b>	<b>1.225</b>	<b>100,00%</b>

# Campana Vivienda 2008

## Adjudicación

### Adjudicacion N° Dormitorios



N° Solicitudes	Solicitados			Total general
	1	2	3	
Adjudicados	1	2	3	4
1	4	4	5	13
2	1	130	58	189
3	3	36	939	978
4			45	45
<b>Total general</b>	<b>8</b>	<b>170</b>	<b>1.047</b>	<b>1.225</b>