

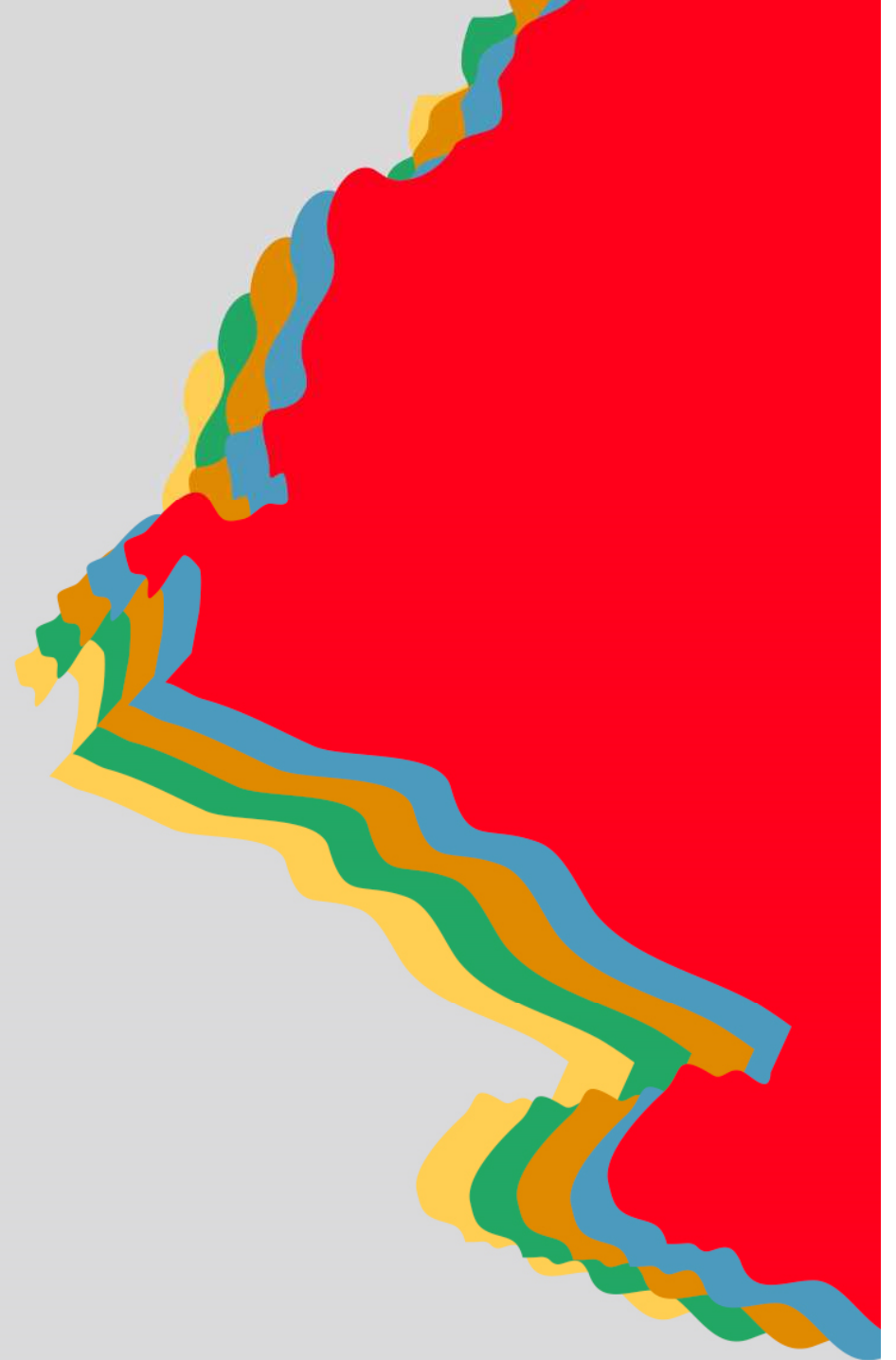
DEPARTAMENTO DERECHOS SOCIALES

CONVIVIR
CONSTRUIR
AVANZAR

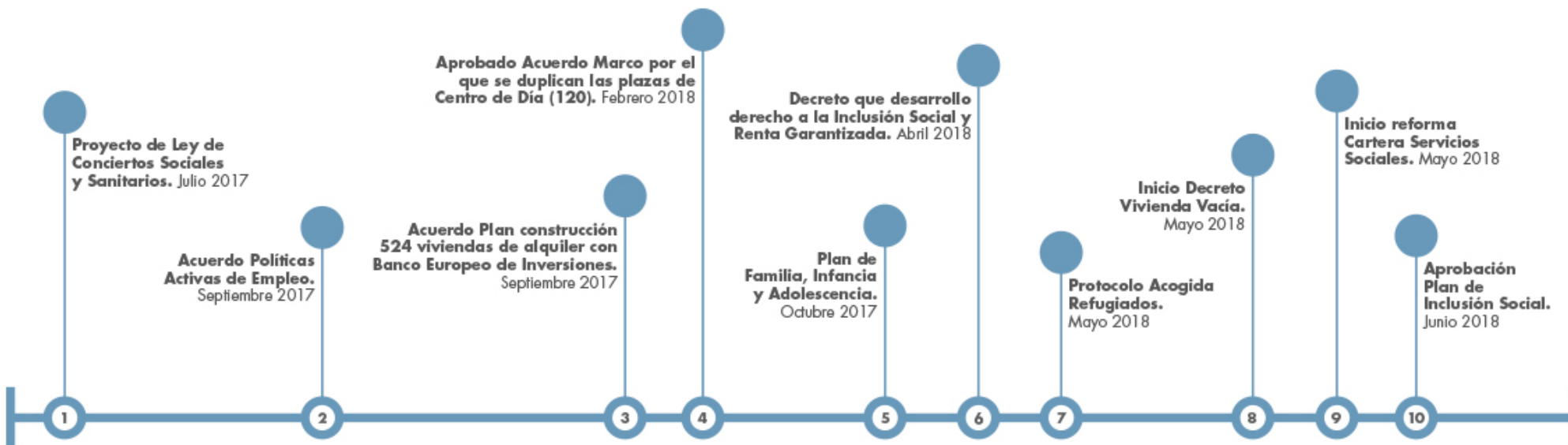
ELKARREKIN BIZI
ERAIKI
AURRERA EGIN



Nafarroako Gobernua
Gobierno de Navarra



Hitos 2017 - 2018



Desempleo y afiliación a la Seguridad Social



Desempleo (personas)

2015	42.911
<i>30 junio</i>	_____
2018	32.054



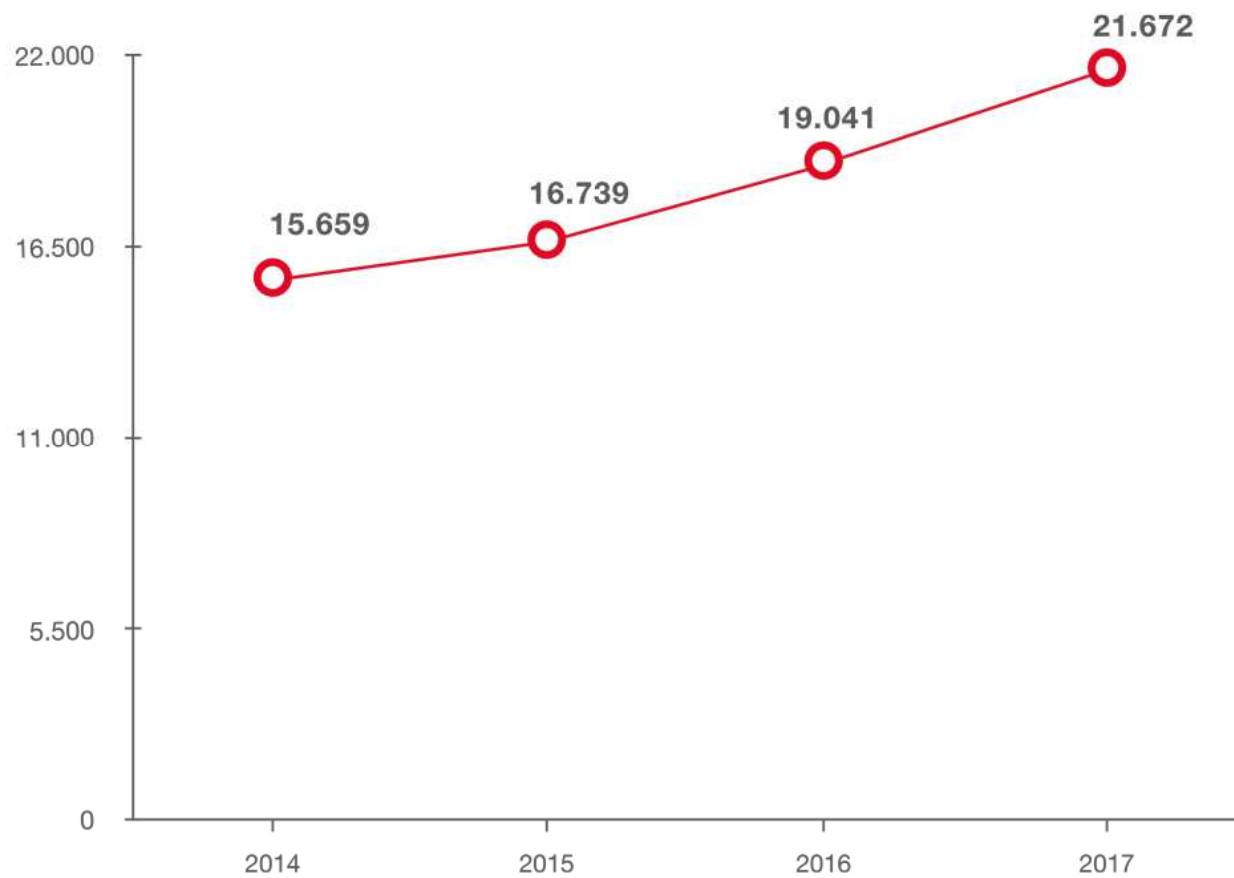
Afiliación a la Seg. Social (personas)

2015	257.797
<i>30 junio</i>	_____
2018	282.065

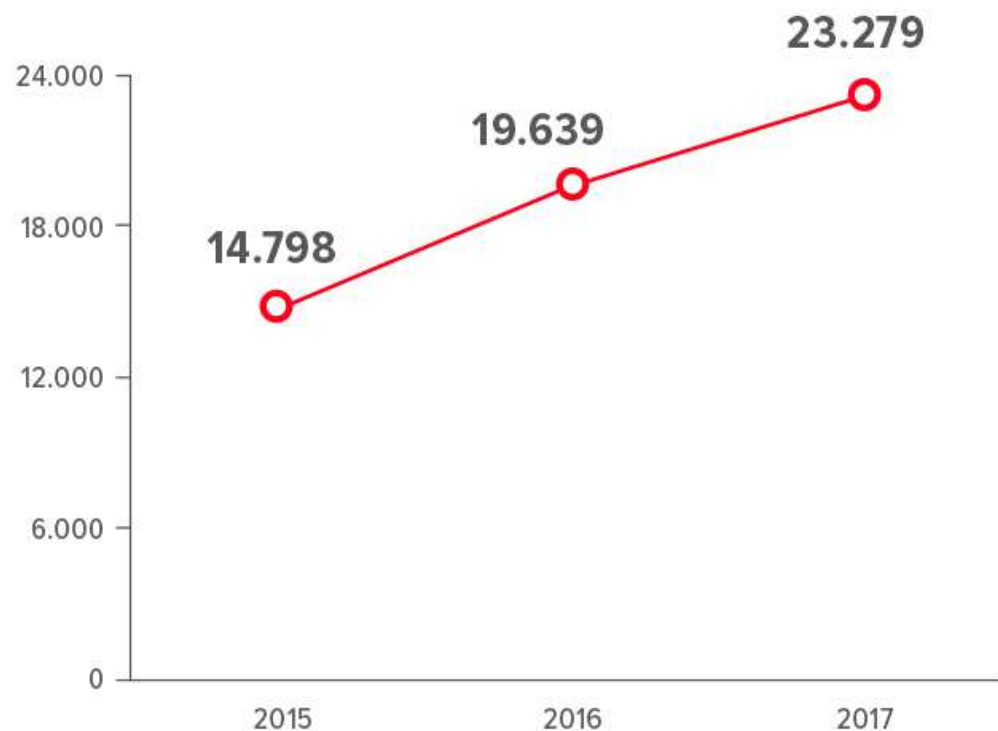


- **24.268** personas más afiliadas a Seguridad Social y **10.857** menos en paro

Contratos indefinidos anuales



Formación profesional de personas en paro y ocupadas



- Un **57,4%** más de personas reciben formación profesional

Dependencia



- **4.367** personas en situación de dependencia más que reciben prestaciones y/o servicios

Pensionistas

Pensiones viudedad

2015: 9.419 viudas recibieron **2,5M€**

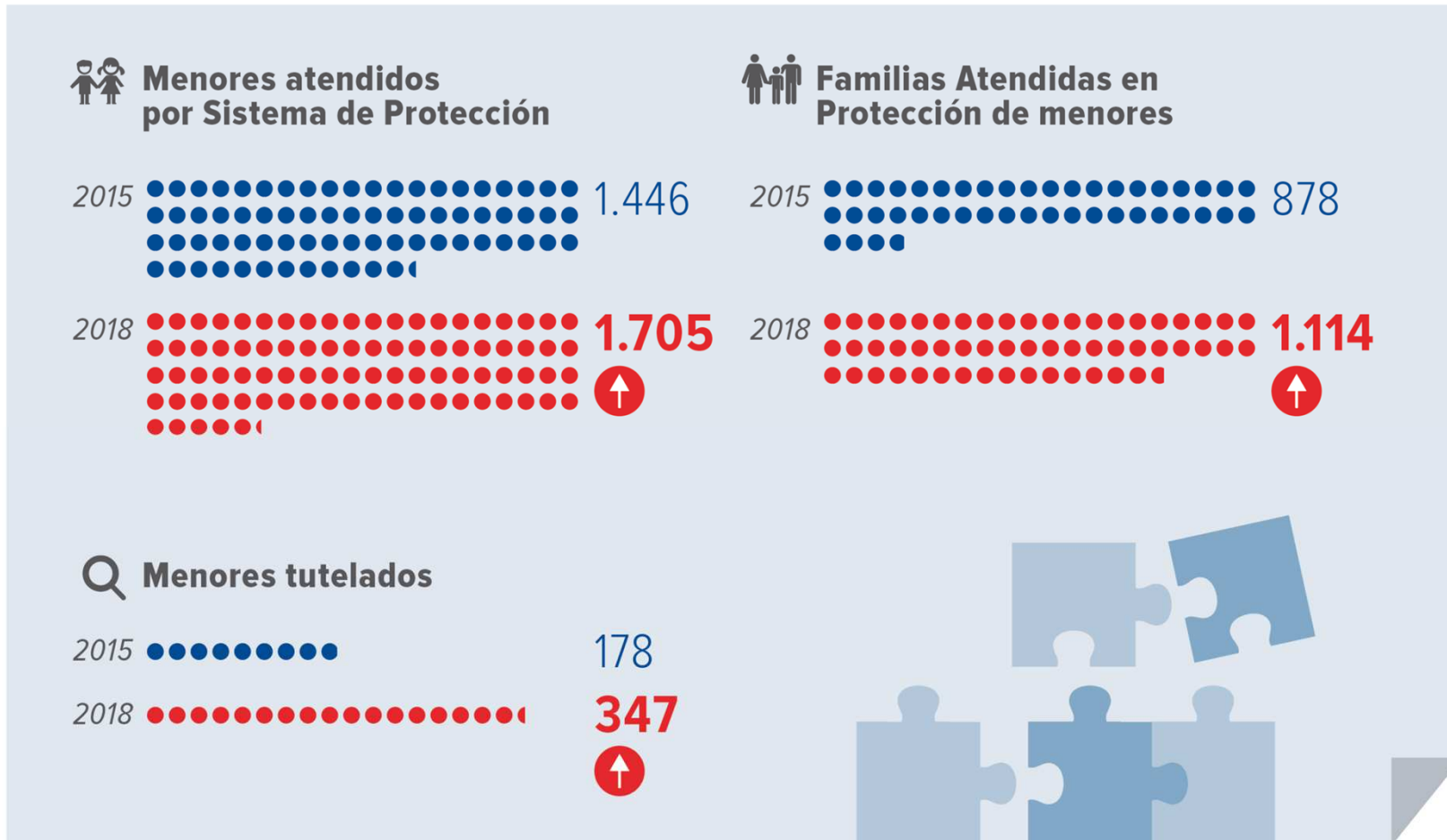
2017: 9.156 han recibido **8,8M€**

Pensiones bajas

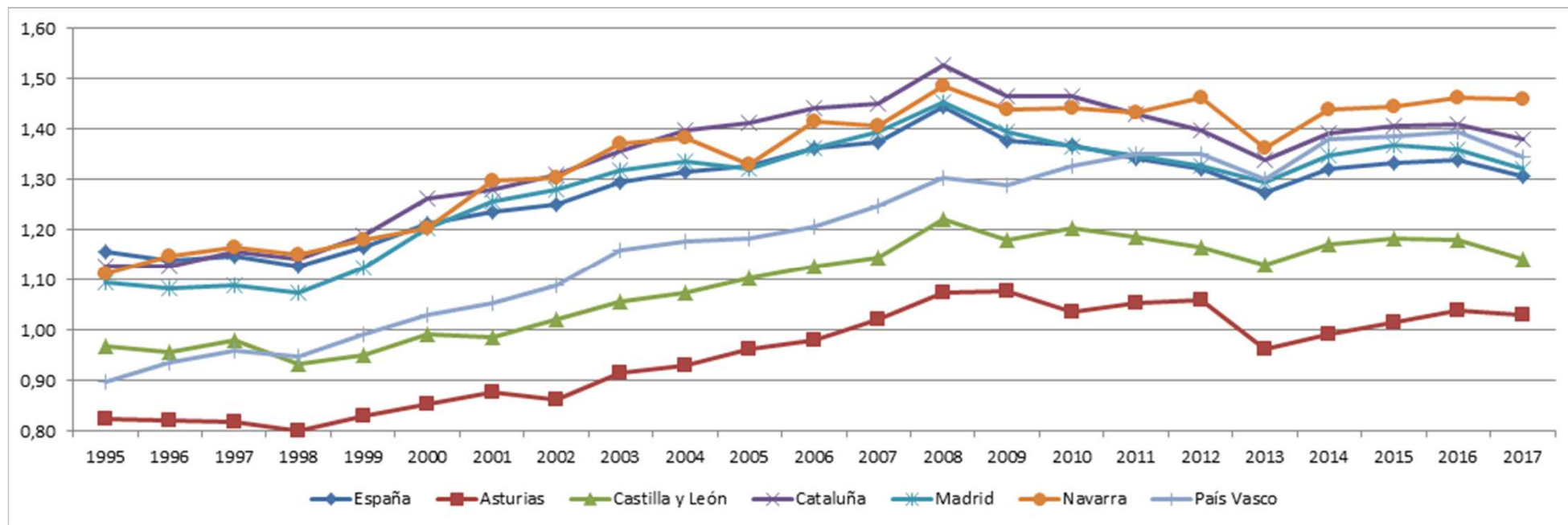
2015: 0 personas recibieron **0€**

2017: 6.000 han recibido **3,4M€**

Familias e infancia

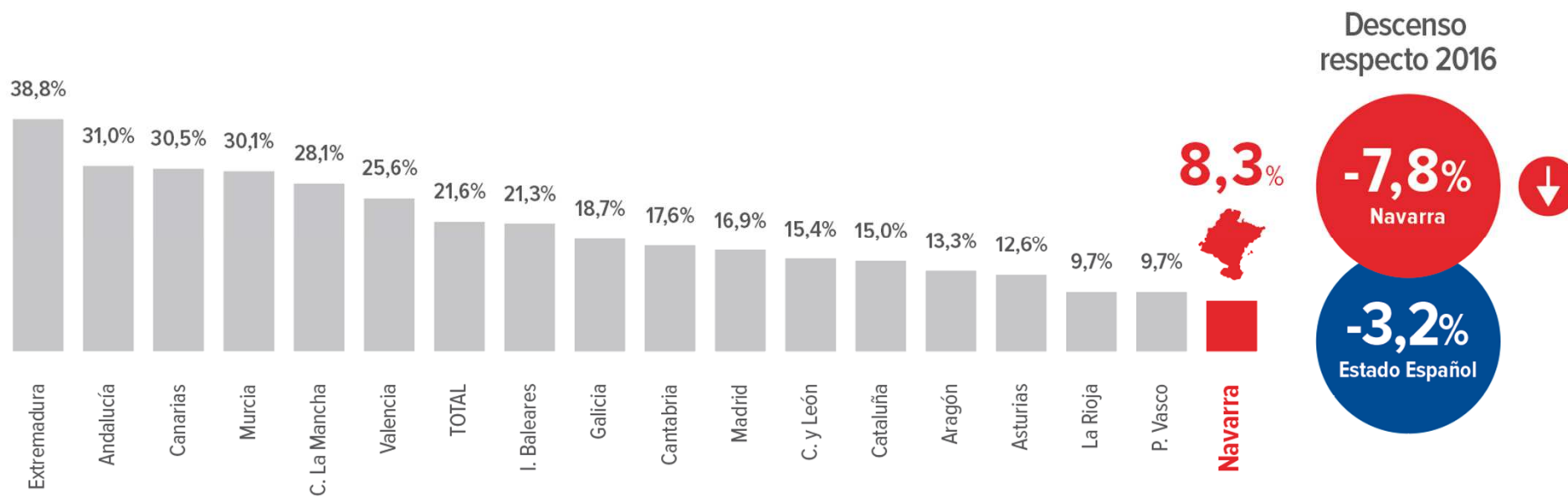


Índice de fecundidad

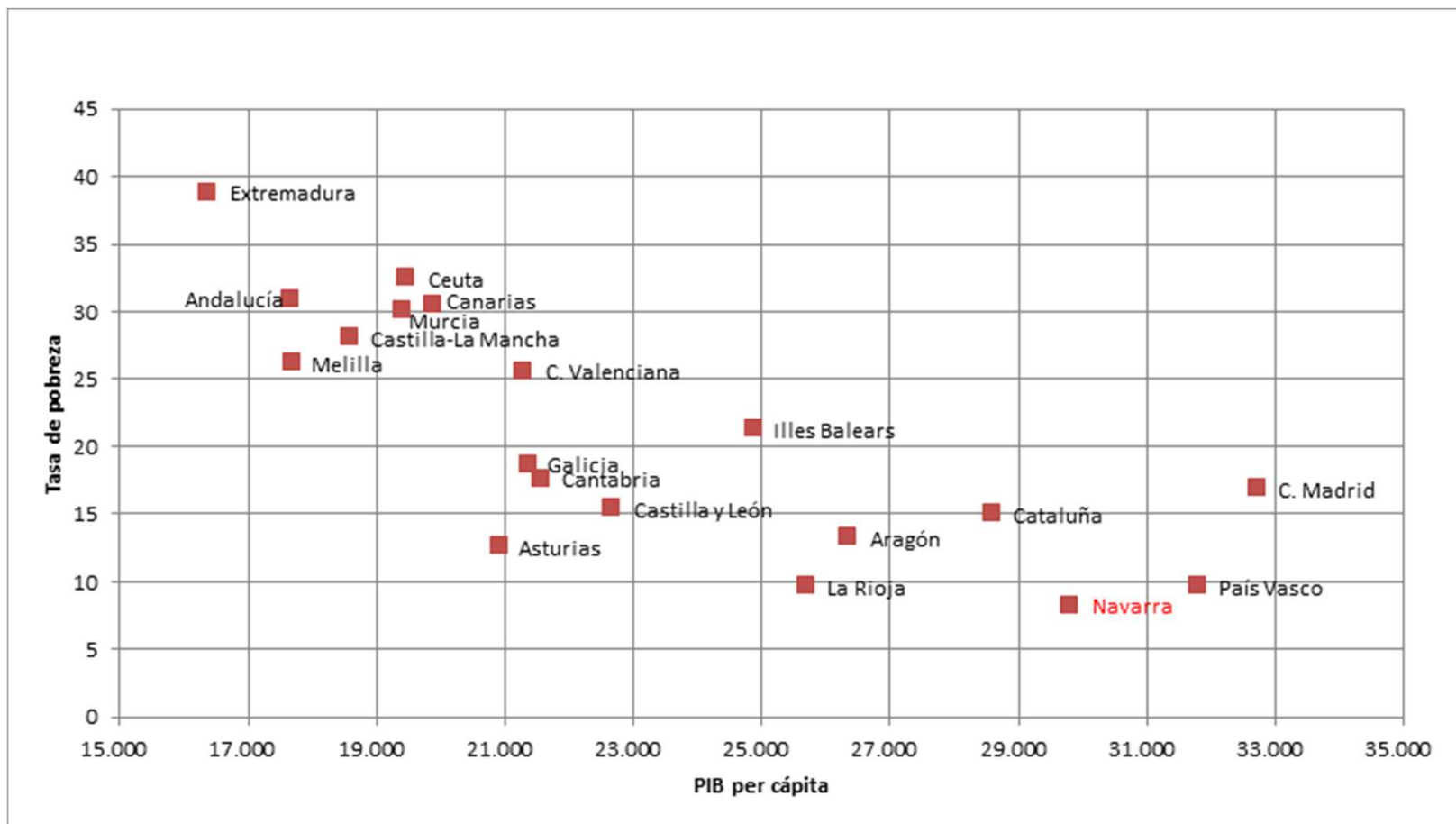


● Navarra la segunda CCAA con mayor Índice de fecundidad

Tasa de pobreza



Tasa de pobreza - PIB per cápita - por CCAA



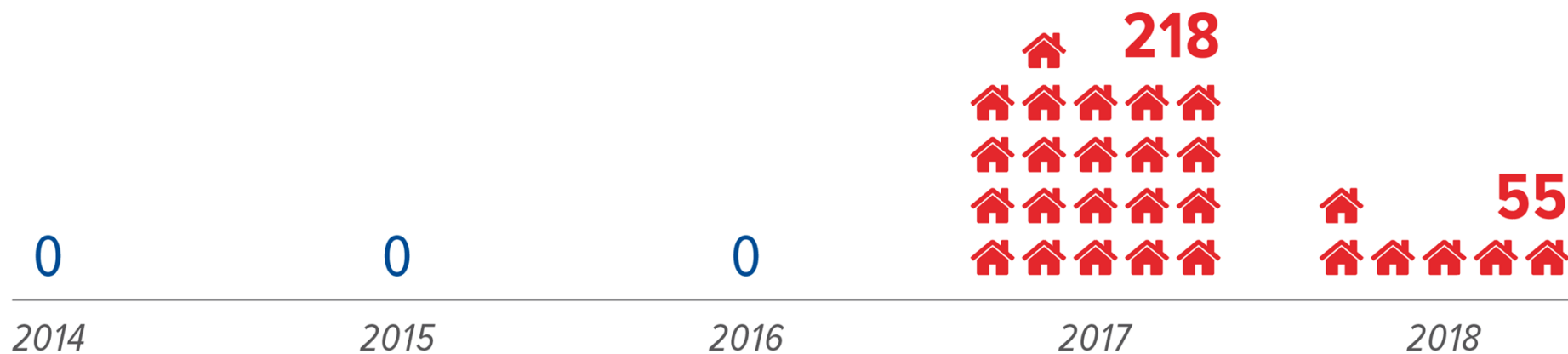
Renta garantizada / Inclusión social



- Menores Beneficiarios/as:
2015: 5.972
2018: 7.798

- **Pobreza Infantil:** Un 30,6% más de menores de edad protegidos por la renta garantizada.

Viviendas protegidas de alquiler iniciadas



Vivienda



Bolsa Vivienda

2015	485
2018	605



Fondo Foral Vivienda Social

2015	55
2017	112



Viviendas iniciadas

2015	1.398
2017	3.673

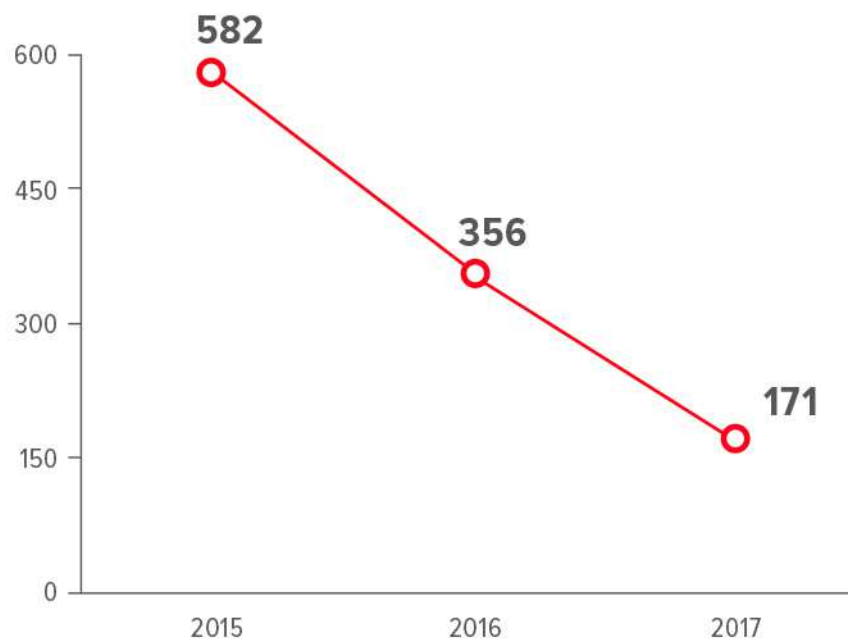


Rehabilitación Viviendas

2014-2015	1.821
2017-2018 <small>mayo</small>	4.853



Ejecuciones hipotecarias



- Reducción de un 70% de las ejecuciones hipotecarias

Subvenciones asociaciones

	2015	2016	2017	2018	Variación 18-15
EXCLUSIÓN	9.154.986	10.813.710	12.162.350	13.221.135	44,41%
COOPERACIÓN	3.900.107	5.244.068	6.794.353	8.076.738	107,09%
DISCAPACIDAD	3.516.789	4.412.540	5.675.448	6.084.442	73,01%
MAYORES	841.483	1.025.327	932.782	1.276.717	51,72%
MENORES	115.954	116.470	119.696	200.000	72,48%
TOTAL	17.529.319	21.612.115	25.684.629	28.859.032	64,63%

