



Gobierno de Navarra
Departamento de Desarrollo Rural,
Industria, Empleo y Medio Ambiente

Indicadores de Coyuntura Económica

Sector Agrario

(Última actualización: 02/12/2011)

Indicadores de Coyuntura Económica. Sector Agrario

	Último dato disponible	Nº Personas		Variación porcentual		
		Valor	Variación s/ mes anterior	Mensual s/ mes anterior	Anual	Acumulado
					s/ mismo mes año anterior	s/ mismo período año anterior
Paro registrado en el SNE						
Sector primario	Nov. 2011	1.895	20	1,1%	24,0%	20,7%
Industria agroalimentaria	Nov. 2011	1.987	114	6,1%	1,6%	-0,7%

Fuente: Servicio Navarro de Empleo. Departamento de Desarrollo Rural, Industria, Empleo y Medio Ambiente. Gobierno de Navarra

Afiliados a la Seguridad Social

Sector primario	Oct. 2011	11.706	-422	-3,5%	-1,1%	-1,8%
Régimen especial agrario c.a.	Oct. 2011	4.661	-586	-11,2%	0,0%	0,2%

Fuente: Tesorería General de la Seguridad Social. Ministerio de Trabajo y Asuntos Sociales

	Último dato disponible	Miles de personas		Variación porcentual		
		Valor	Variación s/ trim. anterior	Trimestral s/ trim. anterior	Anual	Acumulado
					s/ mismo trim. año anterior	s/ mismo período año anterior
EPA. Ocupados						
Sector primario	III Trim. 2011	9,4	2,4	34,3%	-15,3%	-30,5%

Fuente: Instituto Nacional de Estadística (INE)

	Último dato disponible	Kgs. de peso		Variación porcentual		
		Valor	Variación s/ mes anterior	Mensual s/ mes anterior	Anual	Acumulado
					s/ mismo mes año anterior	s/ mismo período año anterior
Sacrificio de ganado						
Bovino	Oct. 2011	1.017,2	17,4	1,7%	25,8%	13,6%
Porcino	Oct. 2011	3.177,0	-284,6	-8,2%	-14,7%	0,5%
Aves	Oct. 2011	7.234,8	1.252,2	20,9%	28,5%	21,5%
Resto	Oct. 2011	585,3	-117,0	-16,7%	-15,0%	11,3%
Total	Oct. 2011	12.014,3	868,1	7,8%	10,7%	13,1%

Fuente: Negociado de Estadística Agraria y Estudios Agrarios. Departamento de Desarrollo Rural, Industria, Empleo y Medio Ambiente. Gobierno de Navarra

Indicadores de Coyuntura Económica. Sector Agrario

	Último dato disponible	Índice*		Variación porcentual		
		Valor	Variación s/ mes anterior	Mensual s/ mes anterior	Anual s/ mismo mes año anterior	Acumulado Enero-Octubre
Precios percibidos agr. y ganaderos						
Productos agrícolas	Oct. 2011	126,7	2,2	1,8%	16,2%	11,1%
Productos ganaderos	Oct. 2011	112,0	1,1	1,0%	7,7%	8,1%
Total	Oct. 2011	118,7	1,6	1,4%	12,1%	9,8%

Fuente: Negociado de Estadística Agraria y Estudios Agrarios. Departamento de Desarrollo Rural, Industria, Empleo y Medio Ambiente. Gobierno de Navarra:

* Media móvil del índice

	Último dato disponible	Índice*		Variación porcentual		
		Valor	Variación s/ mes anterior	Mensual s/ mes anterior	Anual s/ mismo mes año anterior	Acumulado Enero-Octubre
Precios pagados agr. y ganaderos						
Fertilizantes	Oct. 2011	176,1	0,7	0,4%	24,5%	18,2%
Alimentos animales	Oct. 2011	132,1	0,3	0,2%	18,0%	13,9%
Total	Oct. 2011	137,8	0,3	0,3%	19,0%	14,6%

Fuente: Negociado de Estadística Agraria y Estudios Agrarios. Departamento de Desarrollo Rural, Industria, Empleo y Medio Ambiente. Gobierno de Navarra:

* Media móvil del índice

	Último dato disponible	Índice		Variación porcentual		
		Valor	Variación s/ mes anterior	Mensual s/ mes anterior	Anual s/ mismo mes año anterior	Acumulado Enero-Octubre
Índice de paridad del sector agrario						
Índice	Oct. 2011	86,2	1,0	1,1%	-5,9%	-4,2%

Fuente: Negociado de Estadística Agraria y Estudios Agrarios. Departamento de Desarrollo Rural, Industria, Empleo y Medio Ambiente. Gobierno de Navarra:

	Último dato disponible	Índice*		Variación porcentual		
		Valor	Variación s/ mes anterior	Mensual s/ mes anterior	Anual s/ mismo mes año anterior	Acumulado s/ mismo período año anterior
Producción Industrial						
Industria agroalimentaria	Sep. 2011	90,4	0,0	0,0%	0,0%	-1,7%

Fuente: Instituto de Estadística de Navarra (IEN). Gobierno de Navarra

* Media móvil del índice

Base 2005=100

Indicadores de Coyuntura Económica. Sector Agrario

	Último dato disponible	Euros		Variación porcentual		
		Valor	Variación s/ mes anterior	Mensual s/ mes anterior	Anual s/ mismo mes año anterior	Acumulado s/ mismo período año anterior
Maquinaria agrícola						
Valor de la maquinaria	Mar. 2011	1.520.271	-169.491	-10,0%	-41,9%	-5,7%

Fuente: Registro de Maquinaria Agrícola. Departamento de Desarrollo Rural, Industria, Empleo y Medio Ambiente. Gobierno de Navarra.

	Último dato disponible	Miles t.		Variación porcentual		
		Valor	Acumulado anual	Mensual s/ mes anterior	Anual s/ mismo mes año anterior	Acumulado s/ mismo período año anterior
Consumo de fertilizantes						
Nitrogenados (N)	Mar. 2011	0,9	3,7	-55,0%	-55,0%	-32,7%
Fosfatados (P ₂ O ₅)	Mar. 2011	0,2	1,3	-66,7%	-50,0%	-31,6%
Potásicos (K ₂ O)	Mar. 2011	0,3	1,8	-25,0%	-72,7%	-21,7%
Total fertilizantes	Mar. 2011	1,4	6,8	-53,3%	-60,0%	-29,9%

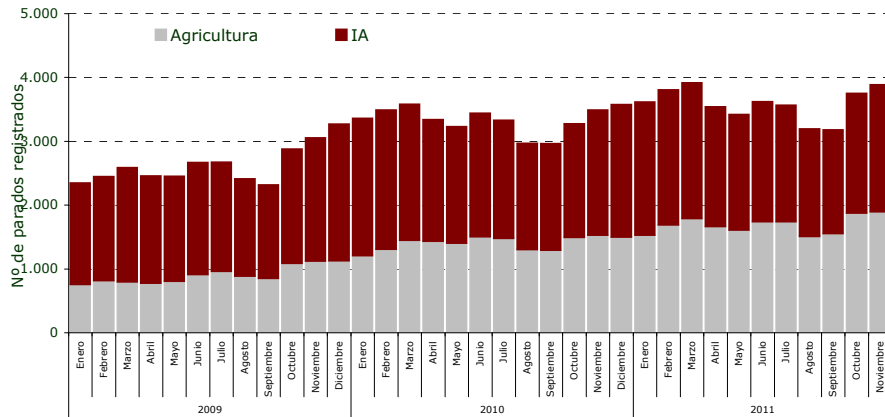
Fuente: ANFFE y Ministerio de Medio Ambiente y Medio Rural y Marino

	Último dato disponible	Miles euros		Variación porcentual		
		Valor	Acumulado anual	Mensual s/ mes anterior	Anual s/ mismo mes año anterior	Acumulado s/ mismo período año anterior
Comercio exterior productos agrarios						
Exportaciones	Sep. 2011	61.984,0	569.946,1	-5,6%	-0,9%	11,6%
Importaciones	Sep. 2011	30.960,8	319.332,7	-5,0%	-9,0%	11,0%
Saldo exterior	Sep. 2011	31.023,2	250.613,3	-6,1%	8,9%	12,5%

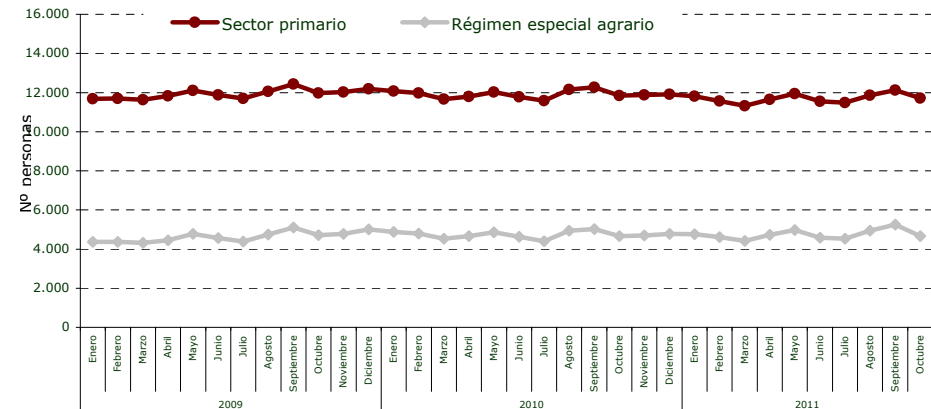
Fuente: Elaboración propia a partir de datos del Departamento de Aduanas e II.EE. Ministerio de Economía y Hacienda

Indicadores de Coyuntura Económica. Sector Agrario

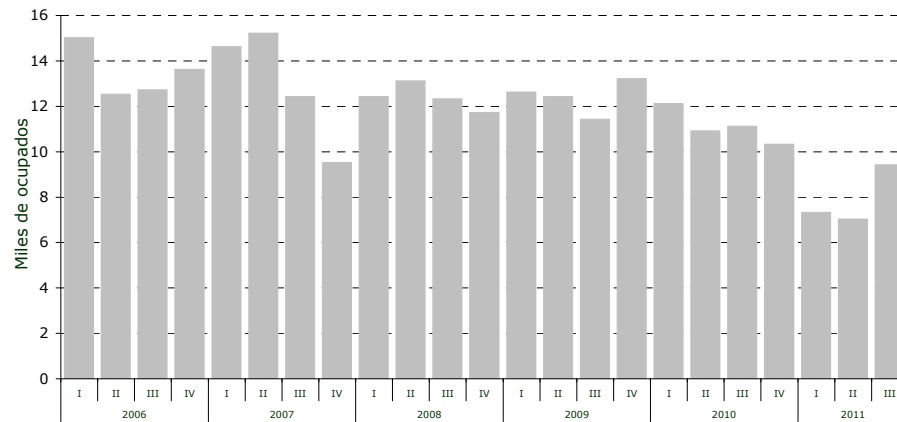
Paro registrado en el sector agroalimentario



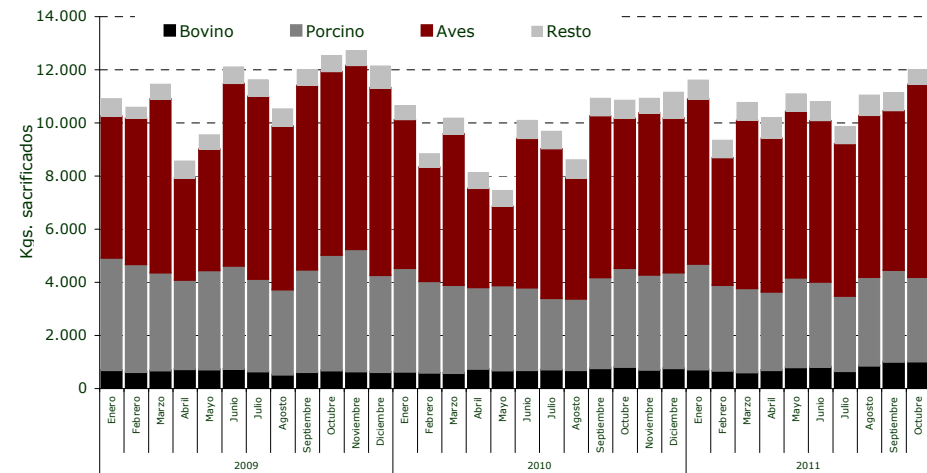
Afiliados a la Seguridad Social



Ocupados en el sector primario según la EPA

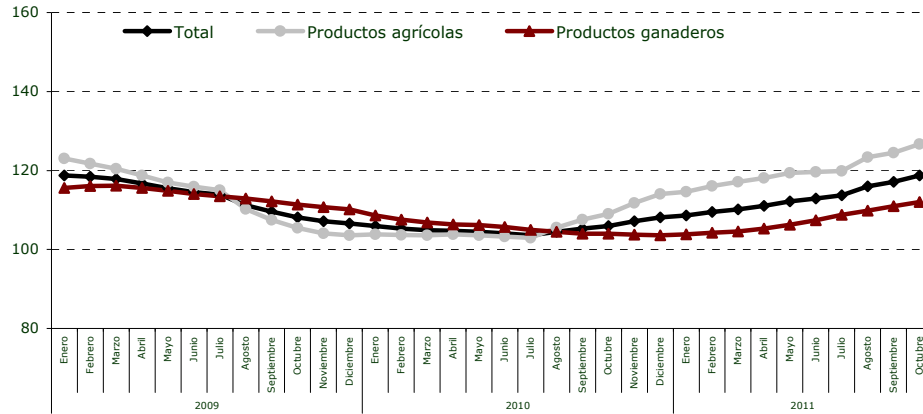


Sacrificio de ganado

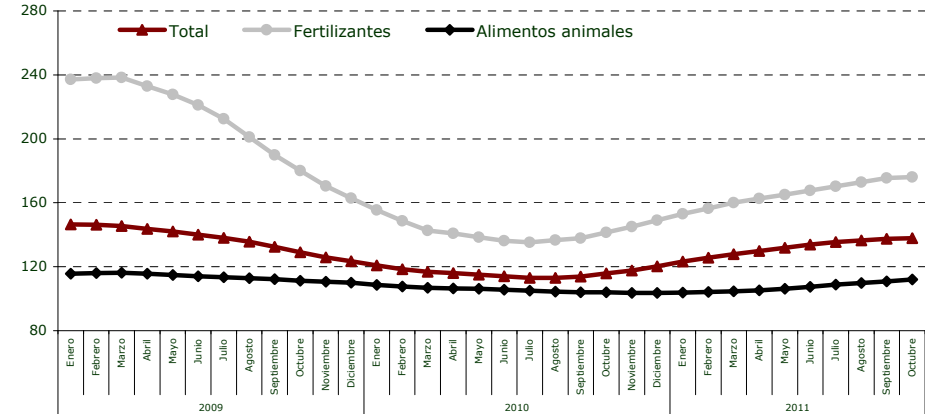


Indicadores de Coyuntura Económica. Sector Agrario

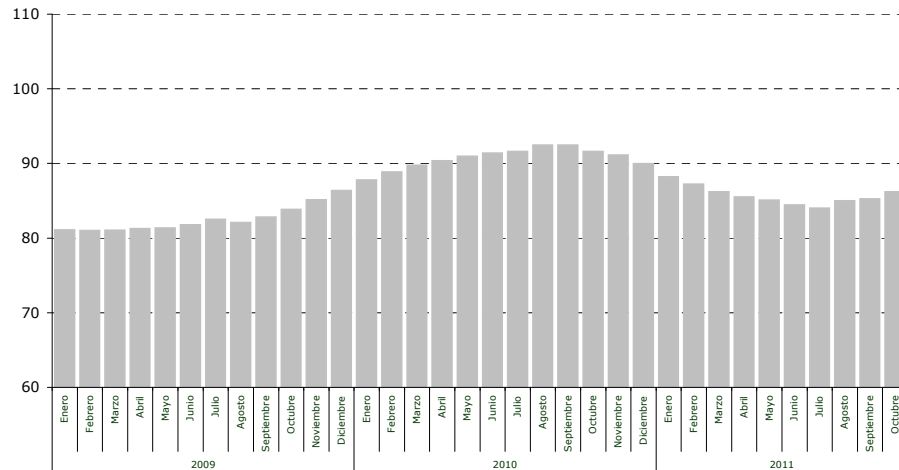
Índices de precios percibidos por agricultores y ganaderos



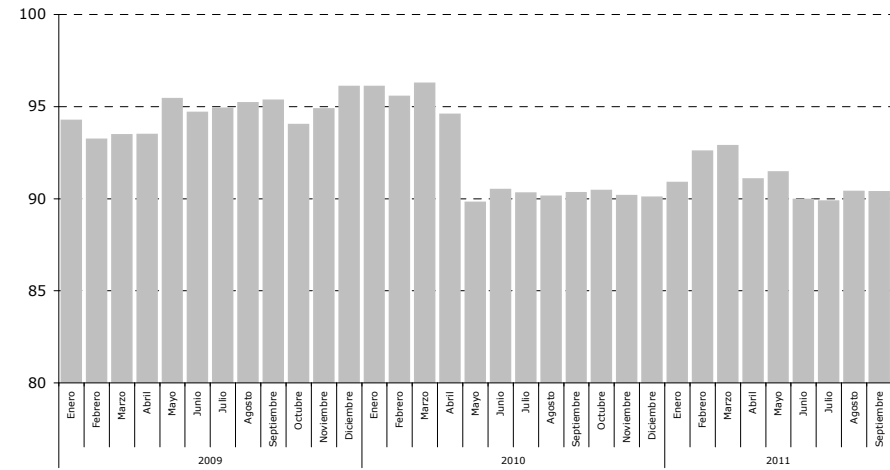
Índices de precios pagados por agricultores y ganaderos



Índice de paridad del sector agrario

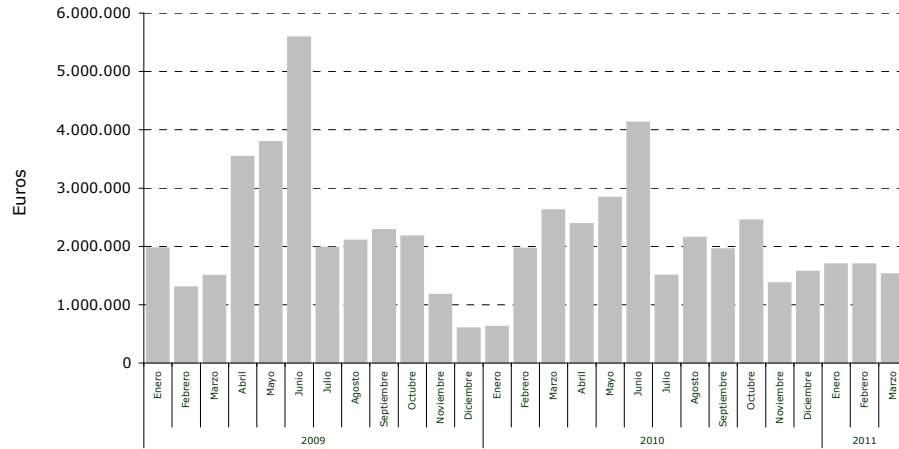


Índice de producción industrial. I. Agroalimentaria

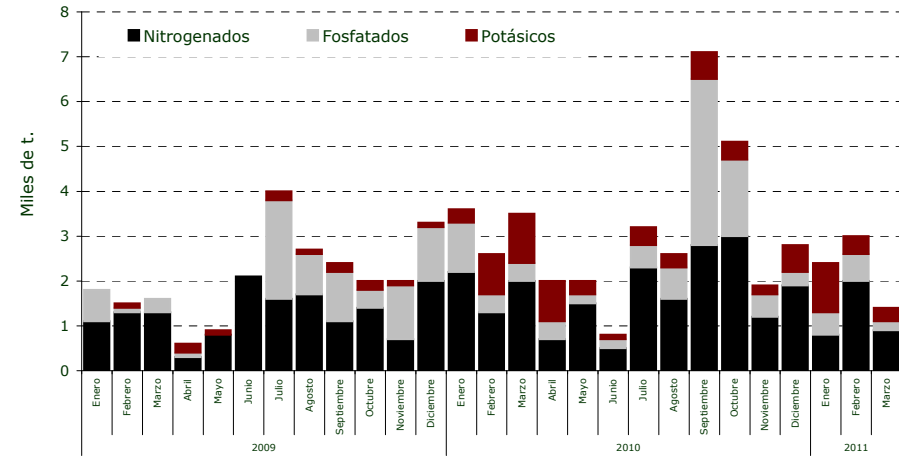


Indicadores de Coyuntura Económica. Sector Agrario

Valor de la maquinaria agrícola



Consumo de fertilizantes



Comercio exterior de productos agrarios

