



Gobierno de Navarra
Departamento de Desarrollo Rural,
Medio Ambiente y Administración Local

Operación 2200151 "Red de Información Contable Agraria"
Plan 2011-2016
Programa 2013

Índice de tablas

[1. Índice completo \(*\)](#)

[2. Introducción y metodología](#)

[3. Resultados empresariales y esquema de obtención de resultados](#)

[4. Análisis de resultados](#)

Fuente: Negociado de Estadística

Nota (*): El índice completo hace referencia a toda la publicación, que se puede consultar en la página web del Departamento

Red Contable Agraria 2013

Indice

0. Introducción

I. Metodología

Tipología

Determinación del tamaño y método de selección de la muestra

Clasificación de la muestra por OTES y CDE

Constitución de las oficinas contables

Distribución por comarcas agrarias y municipios de la muestra

Validación de resultados

Descripción de las variables que aparecen en las tablas

II. Resultados empresariales y esquemas de obtención de resultados

Grandes grupos (MOTES)

Todas las orientaciones

Cereales

Grandes cultivos

Hortícolas

Cultivos leñosos

Policultivos

Bovinos

Ovinos y Ovinos y bovinos

Granívoros

Poliganadería,

Cultivos y ganadería

Otros ingresos

Resultados empresariales en las distintas OTES

Cereales excepto arroz; semillas oleaginosas y proteaginosas

Hortalizas al aire libre

Hortalizas en invernadero

Vinos de calidad

Bovinos de leche

Bovinos de carne

Ovinos de carne

Ovinos de leche

Porcino

Porcinos, aves y otros granívoros (sector cunícola)

Grandes cultivos y horticultura

Grandes cultivos y vides

Grandes cultivos y herbívoros no lecheros

Red Contable Agraria 2013

Indice

Esquema de obtención de los resultados

Indicadores de la Unión Europea

III. Análisis de resultados

- Rendimientos físicos de los principales cultivos
- Perfil productivo de las explotaciones
- Eficacia productiva media
- Disponibilidades empresariales por U.T.A. familiar

IV. Anejos

- Orientación Técnico-económica y agregación de OTES
- Clases de dimensión económica
- Tipos de ganado y equivalencias en UG/cabeza.
- Coefficientes de conversión de ganado a U. G.

Introducción

Toda la información que se presenta en esta publicación se refiere a resultados medios ponderados para clases de dimensión económica CDE con, al menos 5 explotaciones.

Metodología

Tipología

Para definir la tipología de las explotaciones se han utilizado los datos de Producción Estandar de 2010 (como promedio de los años 2008 a 2012) para Navarra.

Se ha calculado el valor de la Dimensión Económica de la explotación agregando la Producción Estandar de cada una de las actividades agrarias y/o ganaderas que componen la actividad de la explotación.

Hay que resaltar el hecho de que el campo de observación de la RICAN, se circunscribe a aquellas explotaciones agrarias con una dimensión económica superior a 8.000 Euros de Producción Estandar, lo que supone un total de 8.527 explotaciones, representando el 53,73% del total de las explotaciones y un 97,20% de la Producción Estandar total según la publicación "Censo Agrario de Navarra del año 2009".

Determinación del tamaño y método de selección de la muestra

Para la determinación del tamaño de la muestra se sigue la metodología de la RICA comunitaria (Red de Información Contable Agrícola) y se ha utilizado la información suministrada por el Censo Agrario de Navarra de 2009.

En síntesis, dicha metodología tiene en cuenta la variabilidad de las explotaciones a la hora de establecer la muestra.

Esto implica, en particular, que aunque en un estrato haya numerosas explotaciones, si éstas son muy homogéneas bastará observar muy pocas (incluso sólo una) para tener una buena información del estrato. Lo contrario sucederá en un estrato en que las explotaciones difieran notablemente unas de otras, en él será preciso observar muchas explotaciones para tener una buena información.

**Clasificación de las explotaciones adscritas a la RICAN por grupos de MOTES
y por clases de dimensión europea (CDE) 2013**

Denominación OTEs Generales		Clases de Dimensión Económica del Análisis				Total
		Menos de 8.000	8.000 a 50.000	50.000 a 100.000	Más de 100.000	
15	Cereales	0	21	16	26	63
16	Cultivos herb. comb.	0	0	1	1	2
20	Hortícolas	0	0	3	27	30
30	Cultivos leñosos	0	4	1	2	7
45+49	Bovinos	0	19	22	47	88
48	Ovinos, ovinos y bov.	0	29	27	11	67
50	Granívoros	0	1	5	37	43
60	Policultivos	0	5	8	14	27
70	Poliganadería	0	0	0	1	1
80	Mixtas	0	1	3	6	10
90	Otros ingresos	0	0	0	0	0
TOTAL		0	80	86	172	338

(*) En Euros de Producción Estandar

Representatividad del estimador de la PE

Bajo los supuestos:

1.- Que en cada estrato OTE * DIMENSION del cuadro anterior, el número de explotaciones, el total de la Producción Estandar (PE) y su desviación típica no se hayan modificado respecto a los de referencia (Censo Agrario de 2009).

2.- Que las explotaciones de la muestra se obtuvieran al azar en el interior de cada estrato.

La representatividad (en %) del estimador de PE, para cada grupo de OTEs, con la muestra actual, son los siguientes:

OTEs Generales		Representatividad (%)	Coefficiente de variación (%)
15	Cereales	100,00%	8,23%
16	Cultivos herb. comb.	84,87%	48,70%
20	Hortícolas	96,24%	23,10%
30	Cultivos leñosos	100,00%	26,02%
45+49	Bovinos	100,00%	10,48%
48	Ovinos, ovinos y bov.	100,00%	8,65%
50	Granívoros	100,00%	18,10%
60	Policultivos	100,00%	29,35%
70	Poliganadería	63,36%	0,00%
80	Mixtas	100,00%	18,74%
90	Otros ingresos	0,00%	0,00%

1.- Por representatividad se entiende el % de la Producción Estandar (PE) total del grupos de las OTEs Generales asociado al conjunto de explotaciones de más de 8.000€ de PE, concentrado en los estratos para los que existe al menos una explotación en la muestra. El conjunto de explotaciones pertenecientes a dichos estratos constituye la población representada por la muestra.

RICAN 2013 MOTES - NAVARRA -

Concepto	Todas las OTE	15. Cereales	16. Grandes cultivos	20. Hortícolas	30. Cultivos leñosos	45+49. Bovinos	48. Ovinos, Ovinos y bovinos	50. Granívoros	60. Policultivos	70. Poligianadería	80. Cultivos y ganadería	90. Otros ingresos
Explotaciones representadas	8.527	2.962	1.157	469	780	825	1.255	320	537	39	183	0
Explotaciones muestra	338	63	2*	30	7	88	67	43	27	1*	10	0*
Producción Estándar (EUR)	212.145,8	89.270,9	---	580.601,5	61.926,8	163.666,8	68.818,0	497.047,8	209.860,1	---	136.767,5	---
I. CARACTERÍSTICAS GENERALES												
SAU Total (ha)	67,9	113,8	---	90,1	33,7	62,2	38,5	10,7	109,3	---	96,4	---
SAU en Propiedad (ha)	23,3	43,3	---	28,4	24,6	13,9	13,8	5,0	43,1	---	42,9	---
SAU Regadío (ha)	13,0	16,3	---	54,7	2,7	4,4	0,3	0,4	40,4	---	13,6	---
Ganado (UG)	49,5	0,7	---	---	---	100,1	99,7	0,6	---	---	103,8	---
Cerdas reproductoras (ud.)	25,9	---	---	---	---	1,6	---	196,1	---	---	4,2	---
Conejas madres (ud.)	42,1	---	---	---	---	---	---	330,9	---	---	---	---
Mano de Obra total (UTA)	0,61	0,14	---	1,42	0,79	0,20	0,28	1,76	1,18	---	0,39	---
Mano de Obra Asalariada (UTA)	1,86	1,15	---	2,70	2,08	1,64	1,56	2,83	2,35	---	1,97	---
Subvenciones de explotación (dec. de euros)	2.265	2.667	---	2.084	238	3.084	2.153	197	2.107	---	4.372	---
Pagos compensatorios herbáceos (dec. de euros)	1	7	---	---	---	---	---	---	---	---	---	---
II. PRODUCCIÓN (decenas de euros)												
Producción bruta vegetal	5.942	8.956	---	20.192	7.975	2.022	651	927	15.793	---	7.554	---
Producción bruta animal	13.504	29,0	---	---	---	15.554	8.419	59.104	---	---	4.795	---
Otra producción bruta	227	267	---	154	1.251	87	68	49	801	---	934	---
III. GASTOS (decenas de euros)												
Semillas y plantas	497	711	---	2.089	32	169	60	56	981	---	986	---
Abonos	981	2.136	---	2.339	228	423	199	125	1.982	---	1.249	---
Fitosanitarios	401	823	---	1.218	474	80	36	99	819	---	677	---
Otros costes específicos de cultivos	49	17	---	148,00	18,00	62	21	3	82	---	148	---
Piensos comprados	7.969	21,0	---	---	---	7.891	4.284	38.532	---	---	2.281	---
Piensos reemplazados	502	46,0	---	---	---	1.457	349	94	---	---	1.114	---
Otros costes específicos de ganados	960	4,0	---	---	---	1.453	634	3.458	---	---	297	---
Trabajos por terceros y alquiler de máquinas	505	525	---	976	315	413	117	807	806	---	464	---
Mantenimiento de máquinas, edificios y mejoras	732	605	---	836	595	930	415	783	767	---	1.309	---
Energía	1.027	816	---	1.404	557	1.004	482	1.876	1.260	---	1.181	---
Otros costes no específicos totales	620	347	---	1.297	569	868	296	540	608	---	673	---
Amortizaciones	1.681	1.291	---	1.331	1.558	1.861	1.060	3.094	1.515	---	2.283	---
Salarios y cargas sociales	839	182	---	1.874	1.009	443	459	2.127	1.518	---	511	---
Arrendamientos pagados	846	967	---	1.616	151	498	244	1.850	915	---	958	---
Intereses pagados	281	107	---	217	159	244	103	818	529	---	156	---
Contribuciones e impuestos	80	90	---	87	48	74	52	97	108	---	101	---

RICAN 2013 MOTES - NAVARRA -

Concepto	Todas las OTE	15. Cereales	16. Grandes cultivos	20. Hortícolas	30. Cultivos leñosos	45+49. Bovinos	48. Ovinos, Ovinos y bovinos	50. Granívoros	60. Policultivos	70. Poligianadería	80. Cultivos y ganadería	90. Otros ingresos
IV. BALANCE (decenas de Euros)												
Inversiones en capital	2.289	2.037	---	1.382	1.341	2.519	686	3.787	5.142	---	2.338	---
Inmovilizado material	36.405	41.974	---	30.595	45.726	34.426	22.134	49.666	43.146	---	37.072	---
Tierras agrícolas	13.153	29.109	---	16.998	24.808	6.098	5.639	4.144	20.785	---	11.477	---
Cultivos permanentes	819	817	---	986	11.988	---	---	83	3.086	---	410	---
Edificios de explotación y mejoras territoriales	12.777	5.195	---	6.285	4.721	16.548	10.188	27.282	11.180	---	11.874	---
Maquinaria y equipo	6.624	6.816	---	6.326	4.209	5.472	2.327	14.699	8.095	---	9.044	---
Ganado reproductor	3.032	37,00	---	---	---	6.308	3.980	3.458	---	---	4.267	---
Activo circulante	14.325	8.760	---	12.324	7.074	15.980	9.147	31.662	11.604	---	11.351	---
Fondos propios	41.810	49.161	---	37.486	48.815	46.062	23.795	49.406	42.444	---	40.853	---
Acreeedores a largo plazo	6.687	2.576	---	6.882	4.140	5.662	2.282	17.824	13.509	---	3.636	---
Acreeedores a corto plazo	472	893	---	489	---	83	608	779,0	259	---	---	---
V. RESULTADOS (decenas de Euros)												
Producción final agraria	19.171	9.206	---	20.346	9.225	16.206	8.789	59.986	16.594	---	12.170	---
Valor añadido bruto a precios de mercado	5.095	2.863	---	9.114	6.032	2.717	2.164	13.363	8.530	---	2.590	---
Valor añadido bruto al coste de los factores	7.360	5.530	---	11.198	6.269	5.802	4.317	13.559	10.637	---	6.962	---
Valor añadido neto al coste de los factores	5.680	4.239	---	9.867	4.711	3.941	3.257	10.466	9.122	---	4.679	---
Disponibilidades empresariales	3.714	2.983	---	6.159	3.392	2.755	2.451	5.671	6.160	---	3.053	---
Horas mano obra total	3.413	2.123	---	4.999	3.791	3.039	2.851	5.164	4.314	---	3.709	---
VI. RATIOS												
Producción bruta vegetal/Sau (decenas de €/Ha.)	87	79	---	224	237	33	17	87	145	---	78	---
Producción bruta animal/Ug (dec. €)	273	41,4	---	---	---	155	84	98.507	---	---	46	---
Producción bruta animal/Hembra reproductora (dec. €)	521	---	---	---	---	9.721	---	301	---	---	1.142	---
Prod. bruta animal/Hembra reproductora conejos (dec. €)	321	---	---	---	---	---	---	179	---	---	---	---
Número medio de horas/UTA	1.835	1.846	---	1.851	1.823	1.853	1.828	1.825	1.836	---	1.883	---
Costes específicos cultivos/SAU (decenas de €/ha.)	28	32	---	64	22	12	8	26	35	---	32	---
Costes específicos ganados/UG (dec. €)	191	101	---	---	---	108	53	70.140	---	---	36	---
Ctes específicos ganados/Hembra reproductora (dec. €)	364	---	---	---	---	6.751	---	215	---	---	879	---
Ctes específicos/Hembra reproductora conejos(dec. €)	224	---	---	---	---	---	---	127	---	---	---	---
Valor añadido neto/UTA (decenas de €/UTA)	3.054	3.686	---	3.654	2.265	2.403	2.088	3.698	3.882	---	2.375	---
Disp. Empresariales/P. Bruta (%)	18,9	32,2	---	30,3	36,8	15,6	26,8	9,4	37,1	---	23,0	---
Producción bruta/Activo circulante (%)	137,3	105,6	---	165,1	130,4	110,5	99,9	189,8	143,0	---	117,0	---

* Las MOTES Grandes Cultivos, Poligianadería y Otros no se representan por separado, por no tener un número mínimo de explotaciones en la muestra.

Resultados empresariales y esquemas de obtención de resultados. 151 - Cereales excepto arroz; semillas oleaginosas y proteaginosas.

	Clases de Dimensión Económica			
	8.000 a 50.000 €	50.000 a 100.000 €	Más de 100.000€	Total
Número de explotaciones	21	16	26	63
Producción Estándar (EUR)	35.127	75.864	141.253	89.271
I. CARACTERÍSTICAS GENERALES				
SAU total (ha)	50,2	108,8	168,2	113,8
SAU en propiedad. total (ha)	27,9	42,8	56,2	43,3
SAU regadío (ha)	7,4	3,3	31,4	16,3
Efectivos Medios Ganado (UG)	---	2,8	---	0,7
Mano de obra total (UTA)	0,83	1,06	1,45	1,15
Mano de obra no asalariada o familiar (UTA)	0,81	1,06	1,13	1,01
Mano de obra asalariada (UTA)	0,02	0,00	0,32	0,14
Subvenciones de explotación (dec. eur.)	926	4.165	3.150	2.667
Pagos compensatorios de cultivos herbáceos (dec. eur.)	---	---	16	7
II. PRODUCCIÓN (decenas de Euros)				
Producción bruta Total	3.877	8.058	14.328	9.252
Producción bruta Agrícola	3.656	7.564	14.094	8.956
Producción bruta Ganados	---	113	---	29
Otra producción bruta	221	381	234	267
III. GASTOS (decenas de Euros)				
Semillas y plantas	2.665	6.100	9.245	6.255
Abonos	320	725	1.018	711
Fitosanitarios	945	2.241	3.033	2.136
Otros costes específicos de los cultivos	289	866	1.227	823
Pienso comprado	21	1	23	17
Pienso reemplazados	---	82	---	21
Otros costes específicos de los ganados	---	181	---	46
Trabajos por terceros y alquiler de máquinas	---	17	---	4
Mantenimiento de máquinas, edificios y mejoras	358	471	692	525
Energía	237	595	908	605
Otros costes no específicos	260	809	1.268	816
Amortizaciones	235	293	1.076	597
Salarios y cargas sociales	543	1.128	1.995	1.291
Arrendamientos pagados	30	---	416	182
Intereses pagados	379	985	1.431	967
Contribuciones e impuestos	90	78	138	107
	55	76	126	90
IV. BALANCE (decenas de Euros)				
Inversiones en capital	850	850	3.726	2.037
Inmovilizado material	27.390	36.277	57.263	41.974
Tierras agrícolas	22.787	27.358	35.294	29.109
Cultivos permanentes	235	220	1.655	817
Edificios y mejoras	2.049	2.461	9.420	5.195
Maquinaria y equipo	2.319	6.092	10.894	6.816
Ganado reproductor	---	146	---	37
Activo circulante	3.614	10.529	11.828	8.760
Fondos propios	29.504	45.328	67.396	49.161
Acreedores a largo plazo	1.846	1.596	3.768	2.576
Acreedores a corto plazo	588	1.631	685	893

Resultados empresariales y esquemas de obtención de resultados. 151 - Cereales excepto arroz; semillas oleaginosas y proteaginosas.

	Clases de Dimensión Económica			
	8.000 a 50.000 €	50.000 a 100.000 €	Más de 100.000€	Total
V. RESULTADOS (decenas de Euros)				
Producción final agraria	3.878	7.877	14.328	9.206
Valor añadido bruto a precios de mercado	1.156	1.701	4.957	2.863
Valor añadido bruto al coste de los factores	2.082	5.866	8.107	5.530
Valor añadido neto al coste de los factores	1.539	4.738	6.112	4.239
Disponibilidades empresariales	1.040	3.674	4.127	2.983
VI. RATIOS				
Producción bruta vegetal/Sau (decenas de euros/Ha.)	73	70	84	79
Producción bruta animal/UG (dec. euros)	---	40	---	41
Número medio de horas/UTA	1.823	1.934	1.834	1.846
Costes específicos cultivos/SAU (decenas de euros/ha.)	31	35	32	32
Costes específicos ganados/UG (dec. euros)	---	100	---	101
Valor añadido neto/UTA (decenas de euros/UTA)	1.854	4.470	4.215	3.686
Disp. Empresariales/P. bruta (%)	26,8	45,6	28,8	32,2
Producción bruta/Activo circulante (%)	107,3	76,5	121,1	105,6

Operación estadística 2200151: Red contable agraria

**ESQUEMA DE OBTENCION DE RESULTADOS: OTE 151 Cereales excepto arroz
(Media de 63 explotaciones)**

PRODUCCION TOTAL O PRODUCCION BRUTA			
92.520 Euros			
PRODUCCION FINAL			REEMPLEO
92.060 Euros			460 Euros
V.A.B. A PRECIOS DE MERCADO		GTOS FUERA DE LA EXPLOT+IMP	
28.630 Euros		63.450 Euros	
V.A.B. A PRECIOS DE MERCADO		SUBV. EXPLOT	
28.630 Euros		26.670 Euros	
V.A.B. A COSTE DE LOS FACTORES			
55.300 Euros			
V.A.N. O RENTA BRUTA (AL COSTE DE LOS FACTORES)			AMORTI.
42.390 Euros			12.910 Euros
RTO. ECONOMICO NETO DE LA ACTIVIDAD		ARREND+INT.	
31.650 Euros		10.740 Euros	
DISPONIBILIDAD EMPRESARIAL		SALARIOS	
29.830 Euros		1.820 Euros	
REMUNERACION CAP.PROP.		M.O. FAMILIAR	
14.402 Euros		15.428 Euros	
INT.CAP.PROP.	BENEFICIO		
17.659 Euros	-3.257 Euros		

Resultados empresariales y esquemas de obtención de resultados. 49 - Bovinos de carne

	Clases de Dimensión Económica			
	8.000 a 50.000 €	50.000 a 100.000 €	Más de 100.000€	Total
Número de explotaciones	18	16	10	44
Producción Estándar (EUR)	31.834	73.597	172.229	78.928
I. CARACTERÍSTICAS GENERALES				
SAU Total (ha)	37,0	91,3	147,5	81,9
SAU en Propiedad. Total (ha)	17,3	19,1	14,5	17,3
SAU Regadío (ha)	---	---	8,4	1,9
Efectivos Medios Ganado (UG)	44,2	82,9	185,2	90,3
Mano de Obra total (UTA)	0,99	1,14	2,02	1,27
Mano de Obra no Asalariada o Familiar (UTA)	0,99	1,14	2,00	1,27
Mano de Obra Asalariada (UTA)	---	---	0,02	---
Subvenciones de explotación	1.598	2.906	5.919	3.056
Pagos compensatorios de cultivos herbáceos	---	---	---	---
II. PRODUCCIÓN (decenas de Euros)				
Producción bruta Total	3.057	6.125	13.824	6.621
Producción bruta Agrícola	310	1.374	2.430	1.179
Producción bruta Ganados	2.696	4.717	11.125	5.347
Otra producción bruta	51	34	269	95
III. GASTOS (decenas de Euros)				
Semillas y plantas	9	81	267	94
Abonos	107	296	674	305
Fitosanitarios	13	59	155	62
Otros costes específicos de cultivos	29	69	42	47
Piensos comprados	1.584	2.820	7.084	3.284
Piensos reemplazados	278	1.018	1.338	788
Otros costes específicos de ganados	265	497	1.291	583
Trabajos por terceros y alquiler de máquinas	40	86	615	187
Mantenimiento de máquinas, edificios y mejoras	282	624	1.202	615
Energía	175	492	880	450
Otros costes no específicos	204	430	789	419
Amortizaciones	506	1.234	2.128	1.139
Salarios y cargas sociales	---	---	22	5
Arrendamientos pagados	100	298	1.253	434
Intereses pagados	26	98	347	125
Contribuciones e impuestos	56	47	71	56
IV. BALANCE (decenas de Euros)				
Inversiones en capital	32	400	1.118	412
Inmovilizado material	18.779	27.860	36.813	26.180
Tierras agrícolas	10.034	8.080	3.298	7.793
Cultivos permanentes	---	---	---	---
Edificios y mejoras	4.464	12.291	15.085	9.724
Maquinaria y equipo	1.313	2.361	7.113	3.012
Ganado reproductor	2.968	5.128	11.317	5.651
Activo circulante	4.854	10.127	18.868	9.957
Fondos propios	20.262	30.116	37.993	27.875
Acreedores a largo plazo	956	3.074	5.021	2.650
Acreedores a corto plazo	---	78	---	28

Resultados empresariales y esquemas de obtención de resultados. 49 - Bovinos de carne

	Clases de Dimensión Económica			
	8.000 a 50.000 €	50.000 a 100.000 €	Más de 100.000€	Total
V. RESULTADOS (decenas de Euros)				
Producción final agraria	2.779	5.107	12.486	5.832
Valor añadido bruto a precios de mercado	17	-395	-583	-269
Valor añadido bruto al coste de los factores	1.615	2.511	5.336	2.787
Valor añadido neto al coste de los factores	1.109	1.277	3.208	1.647
Disponibilidades empresariales	984	881	1.586	1.083
VI. RATIOS				
Producción bruta vegetal/Sau (decenas de euros/Ha.)	8	15	16	14
Producción bruta animal/UG (dec. euros)	61	57	60	59
Número medio de horas/UTA	1.824	1.827	1.916	1.871
Costes específicos cultivos/SAU (decenas de euros/ha.)	4	6	8	6
Costes específicos ganados/UG (dec. euros)	48	52	52	52
Valor añadido neto/UTA (decenas de euros/UTA)	1.120	1.120	1.588	1.297
Disp. Empresariales/P. bruta (%)	32,2	14,4	11,5	16,4
Producción bruta/Activo circulante (%)	63,0	60,5	73,3	66,5

Operación estadística 2200151: Red contable agraria

**ESQUEMA DE OBTENCION DE RESULTADOS: OTE 49 Bovinos de carne
(Media de 44 explotaciones)**

PRODUCCION TOTAL O PRODUCCION BRUTA			
66.210 Euros			
PRODUCCION FINAL			REEMPLERO
58.330 Euros			7.880 Euros
V.A.B. A PRECIOS DE MERCADO		GTOS FUERA DE LA EXPLOT+IMP	
-2.690 Euros		61.020 Euros	
V.A.B. A PRECIOS DE MERCADO		SUBV. EXPLOT	
-2.690 Euros		30.560 Euros	
V.A.B. A COSTE DE LOS FACTORES			
27.870 Euros			
V.A.N. O RENTA BRUTA (AL COSTE DE LOS FACTORES)			AMORTI.
16.470 Euros			11.390 Euros
RTO. ECONOMICO NETO DE LA ACTIVIDAD		ARREND+INT.	
10.880 Euros		5.590 Euros	
DISPONIBILIDAD EMPRESARIAL		SALARIOS	
10.830 Euros		50 Euros	
REMUNERACION CAP.PROP.	M.O. FAMILIAR		
-8.569 Euros	19.399 Euros		
INT.CAP.PROP.	BENEFICIO		
9.142 Euros	-17.711 Euros		

INDICADORES DE LA U.E.

$$\text{Indicador n}^\circ 1 = \frac{\text{V.A.N. O RENTA BRUTA (AL COSTE DE LOS FACTORES)}}{\text{U.T.A. TOTAL}}$$

$$\text{Indicador n}^\circ 2 = \frac{\text{RTO. ECONOMICO NETO DE LA ACTIVIDAD AGRARIA}}{\text{U.T.A. TOTAL}}$$

$$\text{Indicador n}^\circ 3 = \frac{\text{RTO. ECONOMICO NETO DE LA ACTIVIDAD AGRARIA}}{\text{U.T.A. FAMILIAR}}$$

Análisis de resultados

**Perfil productivo de las explotaciones de la R.I.C.A.N.
AÑO 2013**

Orientaciones Técnico-económicas	Producción final agraria		Valor añadido neto al coste de los factores (en Euros)	
	agraria (En Euros)			
1. Agrícolas	Por U.T.A.	Por Ha.	Por U.T.A.	Por Ha.
MOTE 15 - Cereales	80.050	810	36.861	373
MOTE 16 - Grandes cultivos	---	---	---	---
MOTE 20 - Hortícolas	75.360	2.260	36.544	1.095
MOTE 30 - Cultivos leñosos	44.350	2.740	22.649	1.398
OTE 221 - Hortalizas al aire libre	84.040	2.070	40.454	998
OTE 211 - Hortalizas en invernadero	43.070	6.570	22.029	3.359
OTE 351 - Vinos de calidad.	34.140	1.530	15.361	686
MOTE 60 - Policultivos	70.610	1.520	38.817	835
OTE 613 - Grandes cultivos y vides	51.070	910	28.621	509
OTE 612 - Grandes cultivos y horticultura	86.990	1.840	46.547	984
2. Ganaderas herbívoras	Por U.T.A.	Por U.G.M.	Por U.T.A.	Por U.G.M.
MOTE 45+49 - Bovinos	98.820	1.619	24.030	394
MOTE 48 - Ovinos, ovinos y bov.	56.340	882	20.878	327
OTE 45 - Bovinos de leche	132.240	2.421	31.015	568
OTE 49 - Bovinos de carne	45.920	646	12.969	182
OTE 481C - Ovino de carne	41.850	486	17.205	200
OTE 481L - Ovinos de leche	63.090	1.365	22.462	486
3. Ganaderas granívoras	Por U.T.A.	Por hemb.	Por U.T.A.	Por hemb.
MOTE 50 Granívoros	211.960	---	36.982	---
OTE 51. Porcino	236.140	2.684	40.690	463
OTE 53. Sector cunícola	124.230	204	21.413	35
4. Mixtas	Por U.T.A.		Por U.T.A.	
MOTE 70 Poliganadería	---		---	
MOTE 80 Cultivos y ganadería	61.780		23.751	
OTE 833+834. Grandes cultivos y herbívoros no lecheros	61.270		36.861	
MOTE 90 Otros ingresos	---		---	

Las MOTES Grandes Cultivos, Poliganadería y Otros ingresos no se representan por separado, por no tener un número mínimo de explotaciones en la muestra.

Producción final y valor añadido neto

Como magnitudes más características para definir el perfil productivo de las explotaciones de una forma sistemática, se pueden considerar la Producción Final y el Valor Añadido Neto.

La **Producción Final**, sin tener en consideración las subvenciones de explotación, es un indicador adecuado para constatar la capacidad de remunerar económicamente a los factores originarios del proceso productivo.

El **Valor Añadido Neto** al coste de los factores, representa el resultado económico de la explotación y cuantifica el valor de la producción en el ejercicio económico correspondiente, disminuido en el importe de los medios de producción corrientes utilizados, en los impuestos directos y en las amortizaciones, e incrementado en el importe del capítulo de Primas y subvenciones de explotación.

Los valores de las citadas magnitudes, según las diversas orientaciones técnico-económicas (OTES), referidas a la unidad de trabajo año (UTA), a la unidad de superficie hectárea (ha.), a la unidad de ganado mayor (UGM) y a la hembra reproductora, en granívoros, vienen expresados en la tabla anterior.

El valor de **Producción Final por hectárea** es un indicador adecuado para constatar la capacidad productiva por unidad de superficie.

a) En las **OTES agrícolas**, los valores de la Producción Final y del Valor añadido Neto por UTA más altos correspondieron a la MOTE de Cereales. La Producción Final por UTA más baja corresponde a la OTE de Hortalizas en invernadero, mientras que el Valor añadido Neto por UTA más baja corresponde a la MOTE de Leñosos. El valor de Producción Final y Valor Añadido Neto por hectárea, osciló entre un máximo que correspondió a la OTE Hortalizas en invernadero y un mínimo a la OTE de Cereales y de grandes cultivos y vides.

b) En las **OTES ganaderas**, el valor de la Producción Final por UTA más alto correspondió a la OTE Porcino, y el VAN por UTA más alto a la MOTE de Ovinos y otros bovinos..

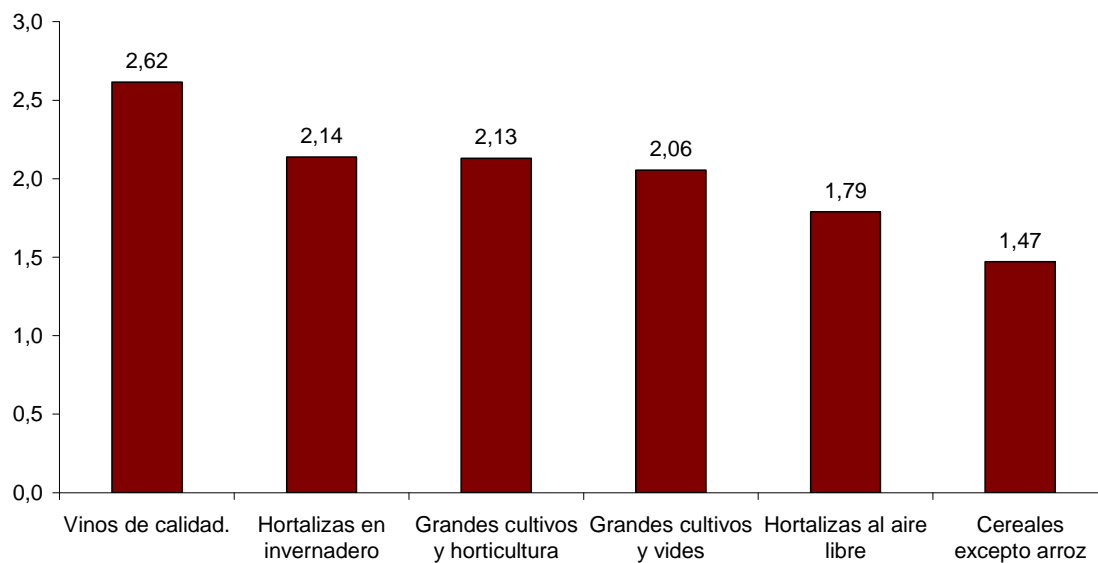
Corresponde la Producción Final por UTA más baja a la OTE Bovino de carne y el VAN por UTA más bajo a la OTE Cunícola, seguida muy de cerca por la OTE Bovino de carne.

Eficacia productiva media en las distintas OTES

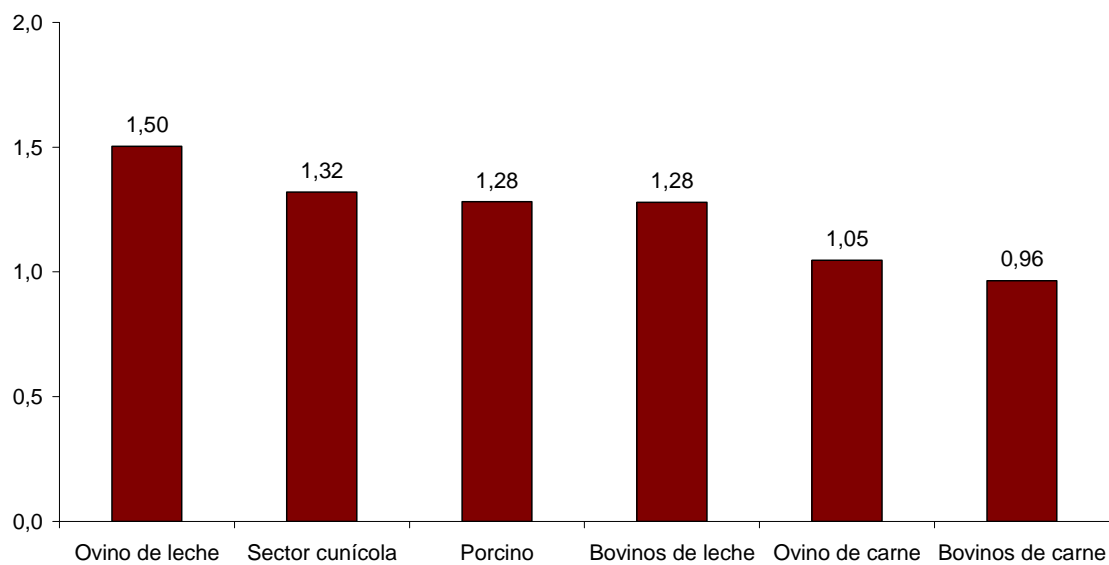
Orientaciones Técnico-económicas	Eficacia productiva
1.- Agrícolas	
Cereales excepto arroz; semillas oleaginosas y proteaginosas	1,47
Hortalizas al aire libre	1,79
Hortalizas en invernadero	2,14
Vinos de calidad.	2,62
Grandes cultivos y vides	2,06
Grandes cultivos y horticultura	2,13
2.- Ganaderas	
Bovinos de leche	1,28
Bovinos de carne	0,96
Ovino de carne	1,05
Ovino de leche	1,50
Porcino	1,28
Sector cunícola	1,32
3.- Mixtas	
Grandes cultivos y herbívoros no lecheros	1,29

La **Eficacia Productiva**, puede definirse como la relación por cociente entre la Producción Final obtenida y el montante de los Gastos de Fuera de la Explotación; el valor de dicho indicador es reflejo, pues, de la medida en que responden los resultados productivos a la aplicación de los medios de producción.

EFICACIA PRODUCTIVA EN LAS OTES AGRICOLAS Año 2013



EFICACIA PRODUCTIVA DE LAS OTES GANADERAS Año 2013



Disponibilidades empresariales en las distintas OTES por UTA familiar, por Ha de SAU, por UGM y por hembra reproductora.

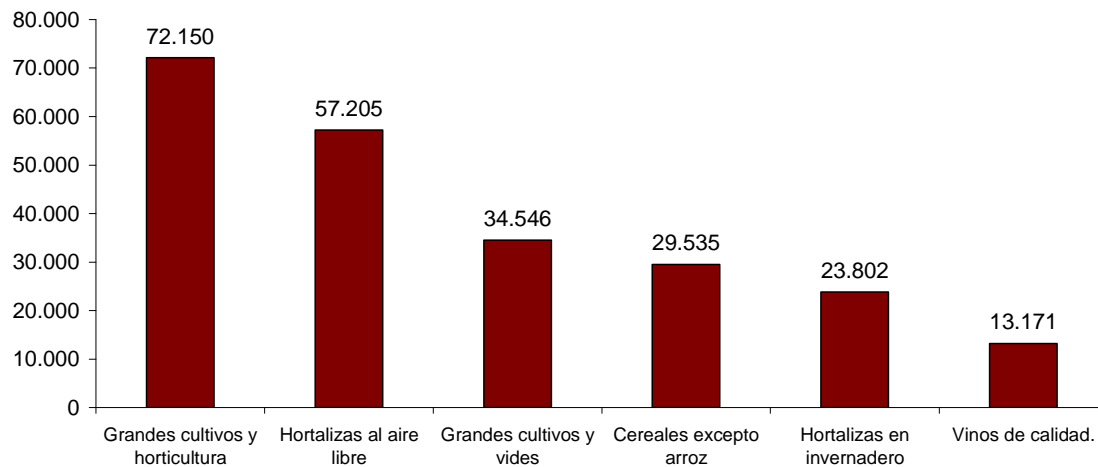
	Tamaño explotación media		Disponibilidades empresariales (euros)		
Agrícolas	<u>Ha. de S.A.U.</u>	<u>Por Explotación</u>	<u>Por UTA familiar</u>	<u>Por Ha.</u>	
Cereales excepto arroz	114	29.830	29.535	262	
Hortalizas al aire libre	118	72.650	57.205	616	
Hortalizas en invernadero	14	31.180	23.802	2.264	
Vinos de calidad.	33	18.440	13.171	560	
Grandes cultivos y vides	100	37.310	34.546	375	
Grandes cultivos y horticultura	145	91.630	72.150	631	
Ganaderas herbívoras	<u>U.G.M.</u>	<u>Por Explotación</u>	<u>Por UTA familiar</u>	<u>Por U.G.M.</u>	
Bovinos de leche	110	44.270	27.497	403	
Bovinos de carne	90	10.830	8.528	120	
Ovino de carne	109	15.300	14.167	140	
Ovino de leche	86	32.210	21.764	375	
Ganaderas granívoras	<u>Hembras reprod.</u>	<u>Por Explotación</u>	<u>Por UTA familiar</u>	<u>Por hembra repr.</u>	
Porcino	312	75.230	64.299	241	
Sector cunícola	1.016	23.150	27.235	23	

Disponibilidades empresariales

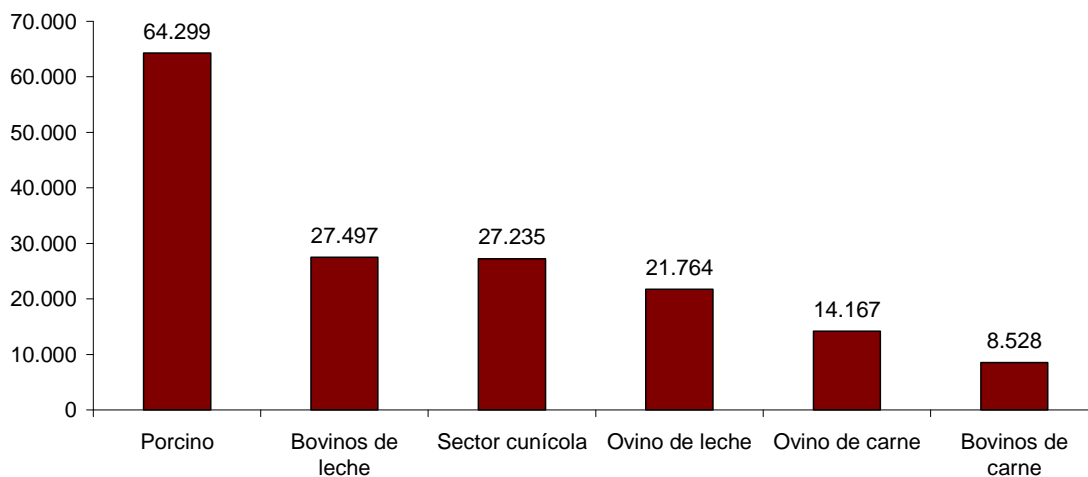
Las Disponibilidades Empresariales, representan el concepto de "Renta del empresario y su familia", comprenden o pueden comprender los siguientes conceptos:

- Remuneración del trabajo del empresario y familia (Mano de obra familiar o no asalariada).
- Beneficio de la empresa agraria.
- Intereses de los capitales propios (Renta de la tierra propia e Intereses de otros capitales propios, Edificios, Instalaciones, Capital de explotación).

**DISPONIBILIDADES EMPRESARIALES POR UTA FAMILIAR EN
LAS OTES AGRICOLAS (en euros)
Año 2013**



**DISPONIBILIDADES EMPRESARIALES POR UTA FAMILIAR EN
LAS OTES GANADERAS (en euros)
Año 2013**



Tamaño de las explotaciones

Se han definido 14 clases según el Reglamento 1242/2008 de la Comisión, en función de la producción Estandar de la explotación. Que con fines de eficacia y manejabilidad se agrupan en 3 conjuntos por encima de 8.000€. Estas clases son:

Clase	Límites del Reglamento (Euros)	Límites a efectos del análisis	Agrupación
I	menos de 2.000 €		
II	de 2.000 a menos de 4.000 €	0	<8.000€
III	de 4.000 a menos de 8.000 €	1	
IV	de 8.000 a menos de 15.000 €	2	De 8.000 a
V	de 15.000 a menos de 25.000 €	3	50.000€
VI	de 25.000 a menos de 50.000 €	4	50.000-100.000
VII	de 50.000 a menos de 100.000 €	5	
VIII	de 100.000 a menos de 250.000 €		
IX	de 250.000 a menos de 500.000 €		
X	de 500.000 a menos de 750.000 €		
XI	de 750.000 a menos de 1.000.000 €		≥ 100.000€
XII	de 1.000.000 a menos de 1.500.000 €	6	
XIII	de 1.500.000 a menos de 3.000.000 €		
XIV	de 3.000.000 de € a más		

Coefficientes utilizados para convertir especies y clases de ganado en unidades de ganado (UG).

Tipo de ganado	C04	UG/cabeza
Equinos	1	1
Terneros de engorde	2	0,50
Otros Bovinos de < 1 año	3	0,50
Bovinos machos 1 año a < 2	4	0,50
Bovinos hembras 1 año a < 2	5	0,50
Bovinos machos 2 o más años	6	1
Novillas para cría	7	1
Novillas de engorde	8	1
Vacas lecheras	9	1
Vacas lecheras de deshecho	10	1
Otras vacas	11	1
Ovejas de ordeño	12	0,15
Ovejas hembras reproductoras no ordeño	13	0,15
Otros ovinos	14	0,15
Cabras de ordeño	15	0,20
Cabras hembras reproductoras no ordeño	16	0,20
Otros caprinos	17	0,20
Cerdas reproductoras	18	0,50
Cerdos de engorde	19	0,30
Otros cerdos	20	0,30
Lechones	21	0,027
Pollos de carne	22	0,007
Gallinas ponedoras	23	0,014
Otras aves	24	---
Conejas madres	25	0,05
Otros animales	26	---
Colmenas	27	---
Ug. pastos	28	---