

GOBIERNO DE NAVARRA

ECONOMÍA, HACIENDA, INDUSTRIA Y EMPLEO

CULTURA, TURISMO Y RELACIONES INSTITUCIONALES

PRESIDENCIA, JUSTICIA E INTERIOR

EDUCACION

DESARROLLO RURAL, MEDIO AMBIENTE, Y ADMINISTRACIÓN LOCAL

SALUD

POLÍTICAS SOCIALES

FOMENTO

SEGURIDAD Y EMERGENCIAS

## El acceso rodado a San Miguel de Aralar se cortará desde la medianoche del martes al miércoles por la Vuelta

*El miércoles, 3 de septiembre, se celebrará en suelo navarro una etapa de esta ronda ciclista, con inicio en la Plaza del Castillo de Pamplona y llegada en el santuario*

Sábado, 30 de agosto de 2014

El acceso al santuario de San Miguel in Excelsis de Aralar se cortará por completo al tráfico desde la medianoche del martes 2 al miércoles 3 de septiembre con motivo de la celebración en suelo navarro de una etapa de la Vuelta a España que concluirá en dicho lugar.

En concreto, a esa hora se cerrará la pista que asciende desde Uharte Arakil hasta el santuario. Previamente, a las 17 horas del martes se cortará al tráfico la carretera que sube de Lekunberri (NA-7510), a la altura de la casa forestal (pk. 13), sin que se permita aparcar a partir de ese punto.

La celebración de esta etapa de la Vuelta a España, que comenzará a las 13.15 horas en la Plaza del Castillo de Pamplona, también afectará puntualmente a las carreteras por las que transcurre la ronda ciclista. Estas son la N-121 (entre Noáin y Tafalla), la NA-132 (entre Tafalla y San Martín de Unx), la NA-5300 (entre San Martín de Unx y Olite), la N-121 (entre Olite y Tafalla), la NA-132 (entre Tafalla y Estella), la NA-120 (entre Estella y Etxarri-Aranatz) y la NA-2410 (entre Etxarri-Aranatz y Uharte Arakil).

Los horarios aproximados de paso previstos por la organización, según la velocidad de los ciclistas, serán las 15.11 horas en Tafalla, las 16.09 horas en Estella, las 16.50 horas en la cima del Puerto de Lizarraga y las 17.40 horas en el santuario de San Miguel de Aralar. Aproximadamente noventa minutos antes pasará por estos lugares la caravana publicitaria de la Vuelta.

### Espectadores y aparcamientos

Dada la estrechez de la pista por la que discurrirá el final de la etapa, el Gobierno de Navarra recuerda a los ciudadanos que presencien



Los hastiales del túnel de Lizarraga han sido pintados de blanco para mejorar la visibilidad en su interior.

en este lugar el paso de la Vuelta que deben facilitar el paso a los ciclistas, sin obstruirles la marcha ni tocarles. Asimismo deberán respetar el entorno en el que se ubiquen, no abandonar basura y obedecer las indicaciones de los organizadores y de los agentes policiales.

El Gobierno de Navarra informa también a quienes se desplacen con su vehículo a las inmediaciones del Santuario de San Miguel de Aralar que dispondrán de cerca de 500 plazas de aparcamiento en el polígono industrial Sargaitz de Uharte Arakil, situado al otro lado de la Autovía de la Barranca (A-10).

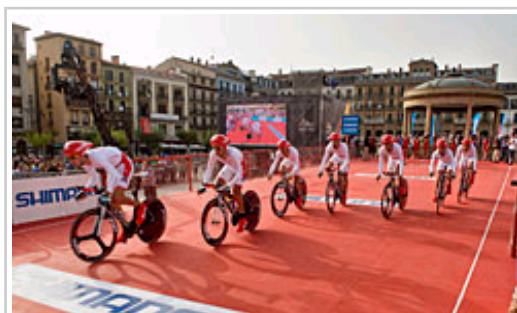
También estará permitido el estacionamiento en el margen derecho de la carretera NA-2410, desde la ermita de Zamartze (Uharte Arakil) hasta Irañeta. Además, en la carretera que asciende desde Lekunberri hasta San Miguel de Aralar se podrán aparcar unos 550 vehículos, más los que se estacionen en las plazas existentes en la propia localidad de Lekunberri.

### Actuaciones del Gobierno de Navarra

El Departamento de Fomento ha adelantado labores de desbroce, pintado de marcas viales, barridos, sellado de grietas y bacheos que tenía previsto realizar en algunas de las carreteras de su titularidad por las que transcurrirá la etapa de la Vuelta, con el fin de mejorar la seguridad vial de los ciclistas y de los espectadores.

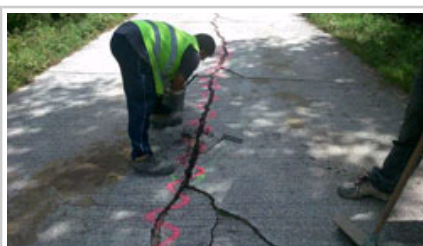
También ha pintado los hastiales del túnel de Lizarraga, en la carretera NA-120, para favorecer la luminosidad y el contraste de los ciclistas ya que esta infraestructura no cuenta con iluminación. Asimismo, el personal del Servicio de Conservación de Carreteras limpiará y barrerá todo el itinerario de la etapa en los próximos días.

Finalmente, la Agencia de Navarra de Emergencias mantendrá en situación de prealerta a su helicóptero medicalizado y desplazará a las inmediaciones de la meta dos ambulancias en prevención.



Salida de un equipo para iniciar la etapa que partió de Pamplona en la Vuelta a España 2013.

### Galería de fotos



El Gobierno de Navarra ha acondicionado las carreteras que recorrerán los ciclistas.



El logotipo turístico de Navarra ha sido rotulado en diversas carreteras en castellano, euskera y francés.