


PERTSONEN ARTEKO ARRISKU PSIKOSOZIALEN KUDEAKETA

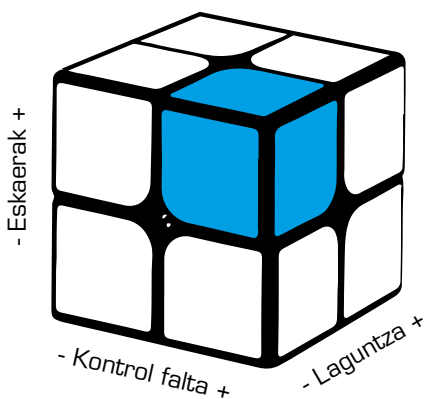
Nafarroako  Gobierno
Gobernua de Navarra



Arrisku psikosozialak lotzen zaizkie lana antolatzeko moduari eta pertsonen arteko harremanei.

Horien eraginpean egoteak kalteak ekartzen ahal dizkio osasunari.

Kalte horiek saihesteko, funtsezkoa da oreka bat lanak eskatzen duenaren eta eskaintzen duenaren artean.



Arrisku psikosozialak ebaluatzeko, metodologia mistoa proposatzen da. Kontuan hartu beharreko zenbait alderdi:

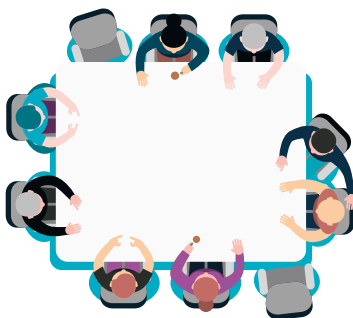
Metodologia kuantitatiboa:

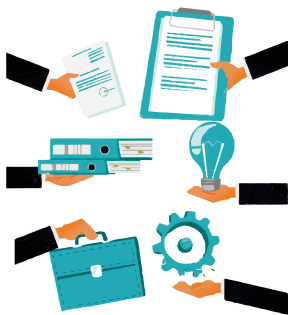
- Pertsona multzo bati aplikaturiko inkestak.
- 60 lagunetik goiti erabili (edo gauzatu) beharreko tresna.
- Galdera-sortak baliozkotuta egon behar dute.



Metodologia kualitatiboa:

- Elkarriketak edo talde dinamikak.
- Enpresa txikiagoendako.
- Galdetegiaren emaitzetan sakontzeko.
- Lanean indarkeria arazoak egon daitezke-nerako.





Lanaren antolaketari dagokionez

Lan sobera, lanaldi luzeegiak edo soma-lana saihestea.

Behar adina langile izatea, ez inor behartzea epe estuegietan lanak egitera.

Lana programatzea erritmoaz, zereginen ordenaz, pausaldiez eta metodoez den bezainbatean.

Lehentasunak ezartzea, aparteko lana kontuan hartzea.

...

Autonomia izatea lana antolatzeko.

Lanaren antolaketari buruzko erabakietan parte hartzea.

Prestakuntza ematea trebetasun berriak erabiltzeko, eta talde lana bultzatzea.

...

Arduradunen eta berdinen laguntza eskura izatea.

Egindako ahaleginaren lana aintzatestea.

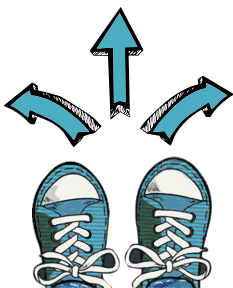
Enpleguko egonkortasuna bultzatzea.

Lana zuzentasunez balioestea.

...

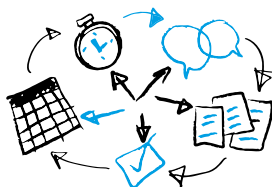
Harremanetako arriskuei dagokionez

Pertsonen arteko tratu egoikia eta lan giro emozionalki osasungarria bultzatzeko JARDUNBIDE EGOKIEN POLITIKA abiaraztea laneko indarkeriaren arloan.



Arrisku psikosozialak edozein lanetan ager daitezke, ezagutu behar dira eta aitzintzen ahal zaizkio.

Enpleguaren baldintzek eta lanaren antolaketak nabarmen baldintzatzen dituzte arrisku hauek.



Jarduteko protokolo egokiak abiaraztea, ezartzea eta berrikustea garrantzitsuak dira laneko indarkeriari aurrea hartzeko eta kasu egiteko.



Osasunean egindako kalteen ikerketa egin behar da horien jatorria lanean dagoela susmatzen den guztietan.



Osasunaren zaintzan sartu beharko dira arrisku hauen eraginpean egotearen ondoriozko kalteak.



Langileen parte-hartzea funtsezkoa da kudeaketa prozesu guztian, prebentzioa eraginkorra izan dadin.

