



Políticas Sociales

Estrategia de Convivencia- Diagnóstico de Navarra

Junio 2014



Gobierno
de Navarra

Políticas Sociales

Estrategia de Convivencia Navarra

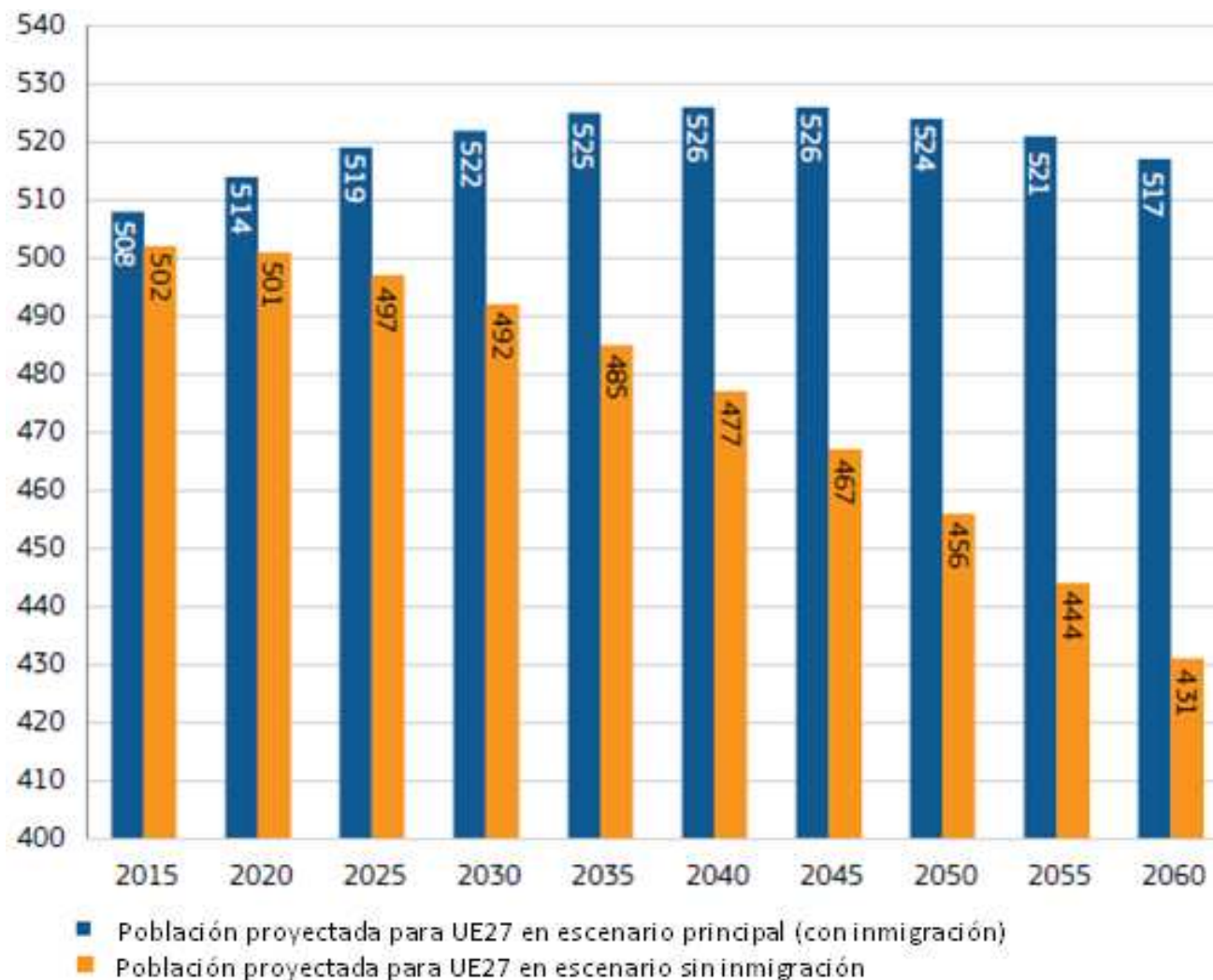
- **Tres elementos para esta nueva época:**
 - a) Fase de acogida superada
 - b) Menos flujos
 - c) Nacionalizaciones
- **Reto:** Convivencia. Estrategias de cohesión.
- **Relaciones:** Convivencia, Coexistencia y Hostilidad.
- **Principios rectores:**
 - Normalización
 - Igualdad de oportunidades y no discriminación
 - Responsabilidad pública y colaboración interadministrativa
 - Transversalidad

Estrategia de Convivencia (diagnóstico)

- **Entrevistas** (Servicios Sociales de Base; Departamentos del Gobierno de Navarra, Entidades sociales, Asociaciones de inmigrantes y Grupos políticos con representación en el Parlamento navarro).
- **Diagnóstico-proyecto de participación social** en tres localidades (Larraga, Falces y Cintruénigo).
- **Recogida y análisis de datos** estadísticos por el Observatorio Permanente de la Inmigración (OPINA).
- **Análisis** documental sobre políticas de integración.

El contexto de la Unión Europea

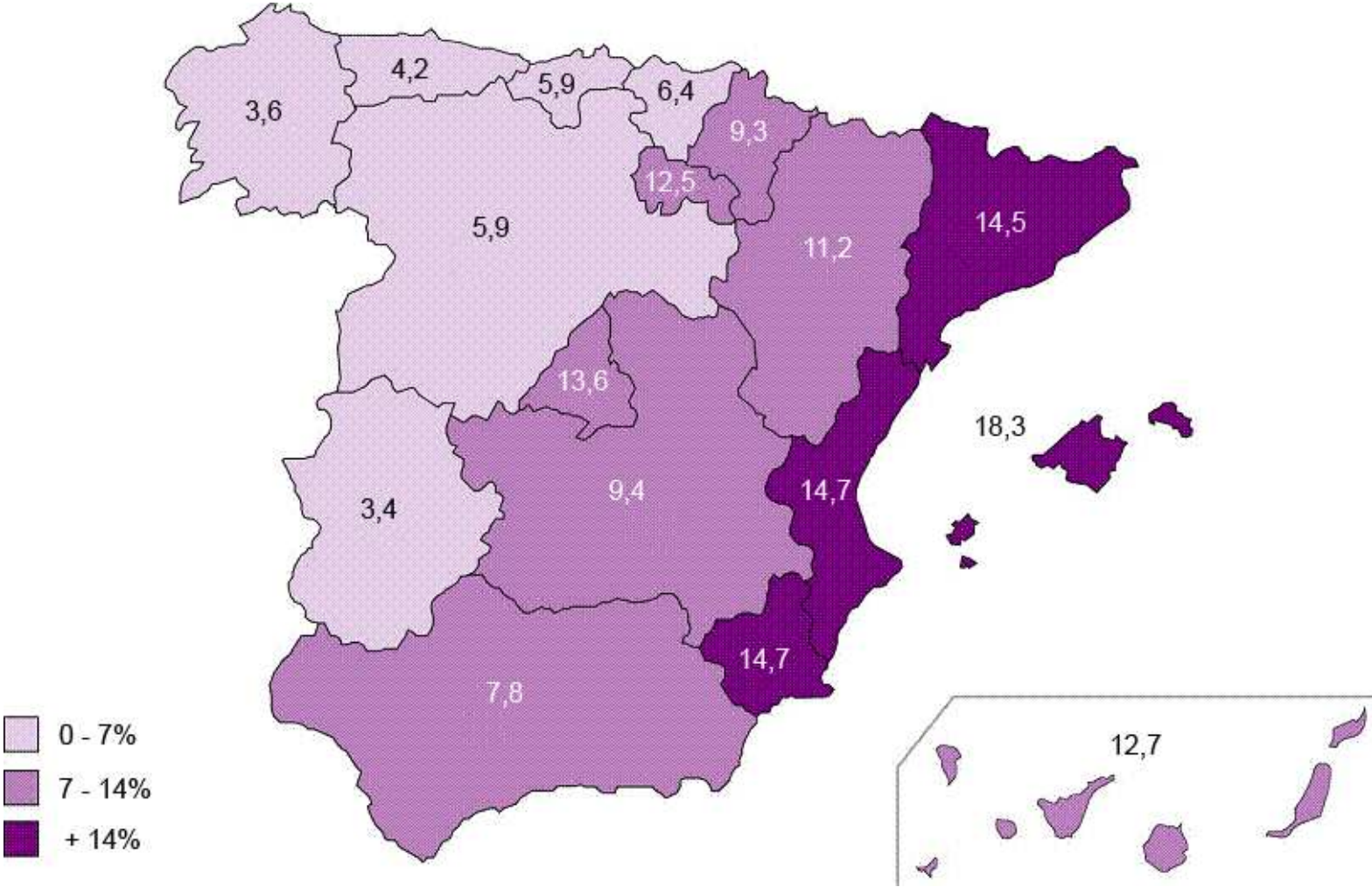
Proyección demográfica hasta 2060, en ausencia o no de inmigración (UE-27)



Fuente: European Commission (2014). Datos en millones de personas

Navarra en el contexto del Estado

Proporción de personas empadronadas extranjeras por CCAA (2014)

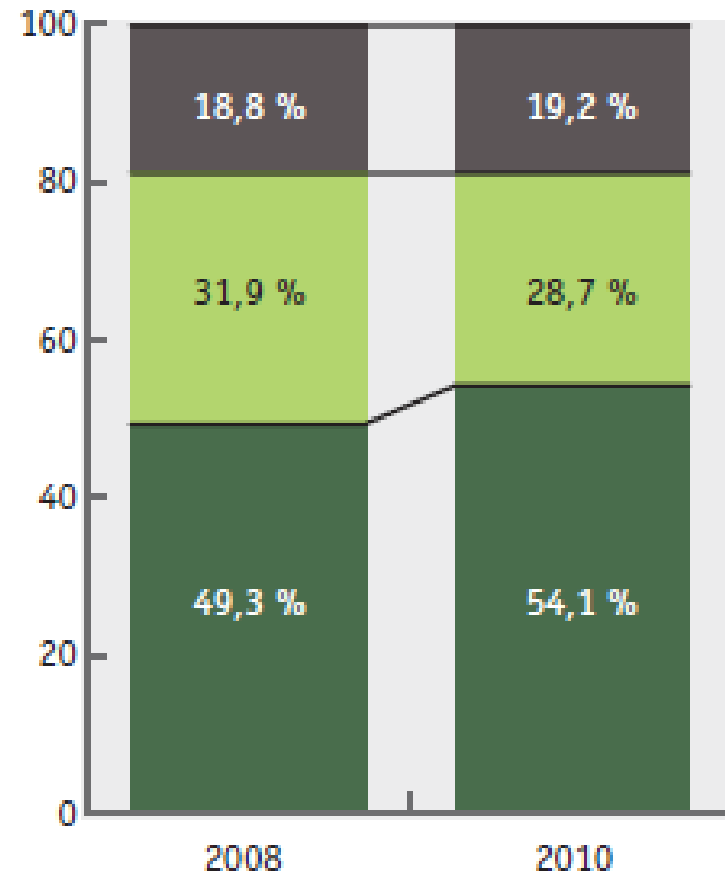


Fuente: Instituto Nacional de Estadística. Elaboración propia (OPINA)

Emigración/retorno

Decisión de quedarse para siempre en España. Comparativa 2008-2010

Tiene decidido quedarse Tiene decidido irse Indeciso, no sabe



Fuente: Encuesta 2010 sobre incidencia de la crisis. Elaboración propia (OPINA)

Volumen en Navarra

Evolución de las personas extranjeras y nacidas en el extranjero 2000–2014

Año	Población total	Población extranjera	% población extranjera	Población nacida en el extranjero	% nacida en el extranjero
2000	543.757	9.187	1,7%	14.609	2,7%
2001	556.263	19.496	3,5%	25.286	4,5%
2002	569.628	30.686	5,4%	36.703	6,4%
2003	578.210	38.741	6,7%	44.618	7,7%
2004	584.734	43.376	7,4%	49.402	8,4%
2005	593.472	49.882	8,4%	55.938	9,4%
2006	601.874	55.444	9,2%	62.328	10,4%
2007	605.876	55.921	9,2%	64.257	10,6%
2008	620.377	65.045	10,5%	76.176	12,3%
2009	630.578	70.627	11,2%	83.830	13,3%
2010	636.924	71.369	11,2%	87.315	13,7%
2011	642.051	71.600	11,2%	89.820	14,0%
2012	644.566	69.623	10,8%	90.827	14,1%
2013	644.477	67.892	10,5%	90.073	14,0%
2014	640.356	59.363	9,3%	86.240	13,5%

Fuente: INE. Datos a 1 de enero de cada año (provisionales para 2014). Elaboración propia (OPINA)

Adquisición de la nacionalidad española

Concesiones de nacionalidad por residencia en España y Navarra y porcentaje anual sobre población extranjera). Periodo 2002-2012

Año	Adquisiciones nacionalidad		% s/población extranjera	
	Navarra	España	Navarra	España
2002	262	21.805	0,9%	1,1%
2003	367	26.556	0,9%	1,0%
2004	1.115	38.335	2,6%	1,3%
2005	1.424	42.829	2,9%	1,1%
2006	1.504	62.339	2,7%	1,5%
2007	2.034	71.810	3,6%	1,6%
2008	2.126	84.170	3,3%	1,6%
2009	2.736	79.597	3,9%	1,4%
2010	2.217	123.721	3,1%	2,2%
2011	2.314	114.599	3,2%	2,0%
2012	2.133	115.557	3,1%	2,0%
Total	18.232	781.318		

Fuente: Secretaría General de Inmigración y Emigración. Elaboración propia (OPINA)

Procedencia (I)

Distribución por país y sexo de las personas extranjeras en Navarra en 2014

País	Total	% s/total extranjeros	Hombres	Mujeres	% hombres s/total país
Marruecos	10.388	17,5%	6.007	4.381	57,8%
Rumanía	7.488	12,6%	3.868	3.620	51,7%
Bulgaria	6.571	11,1%	3.420	3.151	52,0%
Portugal	4.126	7,0%	2.539	1.587	61,5%
Ecuador	3.964	6,7%	2.241	1.723	56,5%
Argelia	2.599	4,4%	1.668	931	64,2%
Colombia	2.243	3,8%	1.036	1.207	46,2%
Bolivia	2.002	3,4%	806	1.196	40,3%
Brasil	1.504	2,5%	448	1.056	29,8%
China	1.372	2,3%	714	658	52,0%
Suma países	42.257	71,2%	22.747	19.510	53,8%
Resto de países	17.106	25,2%	8.519	8.587	49,8%
Total	59.363	100,0%	31.266	28.097	52,7%

Fuente: INE. Datos provisionales. Elaboración propia (OPINA)

Procedencia (II)

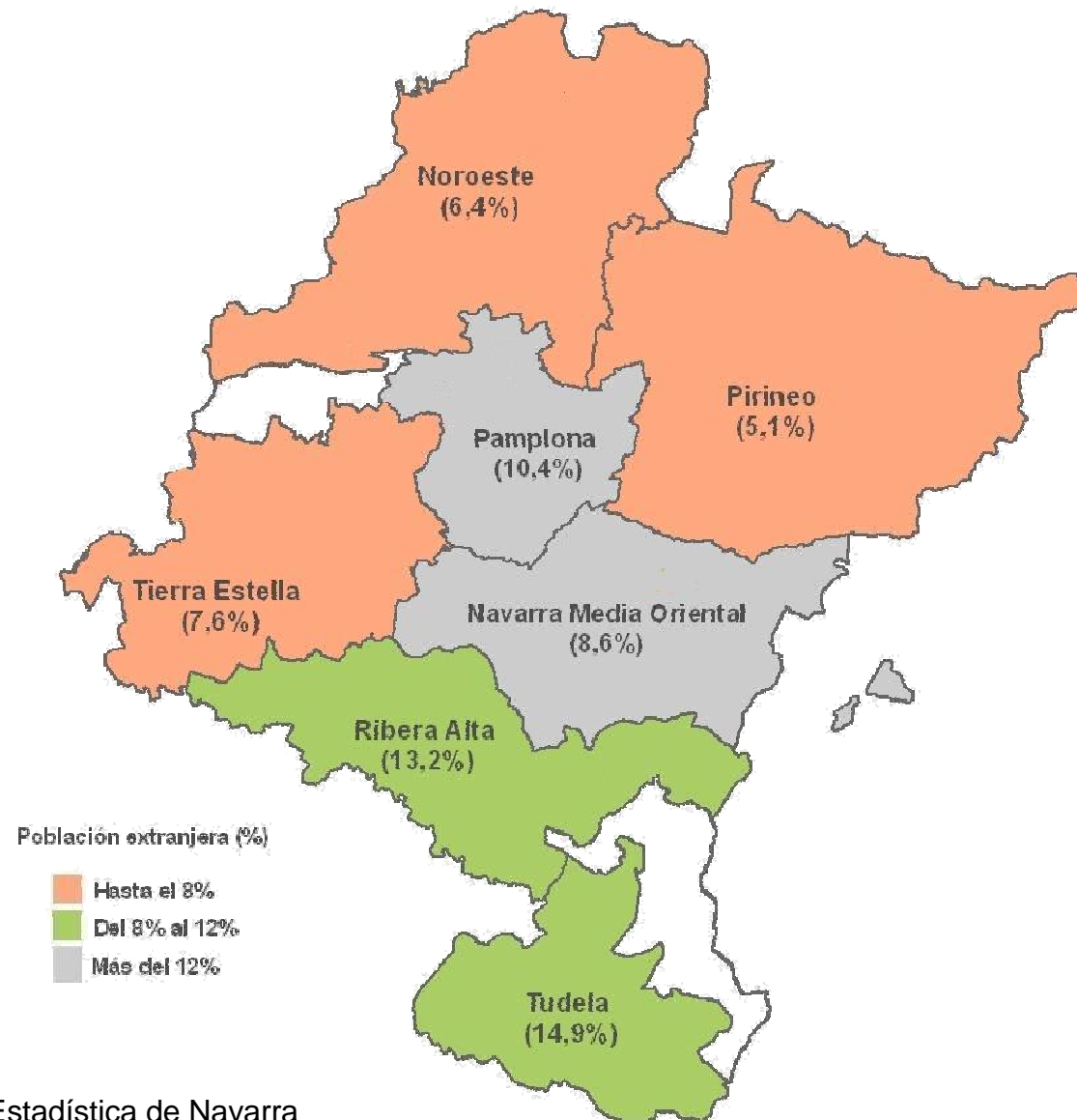
Población en Navarra, según país de nacimiento (total y % sobre el total de nacidos en el extranjero en 2014) y saldo interanual 2013-2014

País de nacimiento	2013	2014	Saldo interanual	% sobre nacidos en el extranjero
Ecuador	15.029	14.531	-498	16,8%
Marruecos	9.847	9.841	-6	11,4%
Colombia	6.977	6.856	-121	7,9%
Rumanía	7.280	6.819	-461	7,9%
Bulgaria	6.698	6.096	-602	7,1%
Portugal	5.004	4.234	-770	4,9%
Perú	3.377	3.347	-30	3,9%
Bolivia	3.155	3.093	-62	3,6%
República Dominicana	2.971	3.004	33	3,5%
Argelia	2.527	2.367	-160	2,7%
Suma de estos países	62.865	60.188	-2.677	69,8%
Nacidos/as en el extranjero	89.905	86.240	-3.665	100,0%

Fuente: INE. Datos a 1 de enero de cada año (provisionales para 2014). Elaboración propia (OPINA)

Distribución territorial en Navarra

Proporción de extranjeros sobre total de población, por zonas de Navarra en 2013



Fuente: Instituto de Estadística de Navarra

Distribución territorial

15 localidades navarras con mayor porcentaje de extranjeros en 2013

Municipio	Total Población	Total Extranjeros	Total no UE	% Extranjeros	% no UE
Castejón	4.183	987	874	23,6%	20,9%
Villafranca	2.910	608	554	20,9%	19,0%
Larraga	2.129	423	267	19,9%	12,5%
Funes	2.494	484	395	19,4%	15,8%
Milagro	3.393	635	468	18,7%	13,8%
Cintruénigo	7.776	1.417	1.263	18,2%	16,2%
Caparroso	2.834	514	308	18,1%	10,9%
Corella	7.878	1.428	917	18,1%	11,6%
Cadreita	2.075	365	309	17,6%	14,9%
Fitero	2.123	355	316	16,7%	14,9%
Ribaforada	3.721	615	444	16,5%	11,9%
Irurtzun	2.300	377	198	16,4%	8,6%
Andosilla	2.883	471	392	16,3%	13,6%
Tudela	35.369	5.265	4.191	14,9%	11,8%
Berriozar	9.605	1.371	808	14,3%	8,4%

Fuente: Instituto Nacional de Estadística. Elaboración propia (OPINA)

Edad

Distribución de la población en España y Navarra por edad y nacionalidad (2014)

	Nacionalidad	0-15 años	16-64 años	65 y más años	Total
España	Total	16,0%	66,0%	18,1%	100%
	Española	16,0%	64,5%	19,5%	100%
	Extranjera	15,8%	78,1%	6,0%	100%
Navarra	Total	16,6%	64,7%	18,6%	100%
	Española	16,5%	63,2%	20,3%	100%
	Extranjera	18,0%	80,0%	2,0%	100%

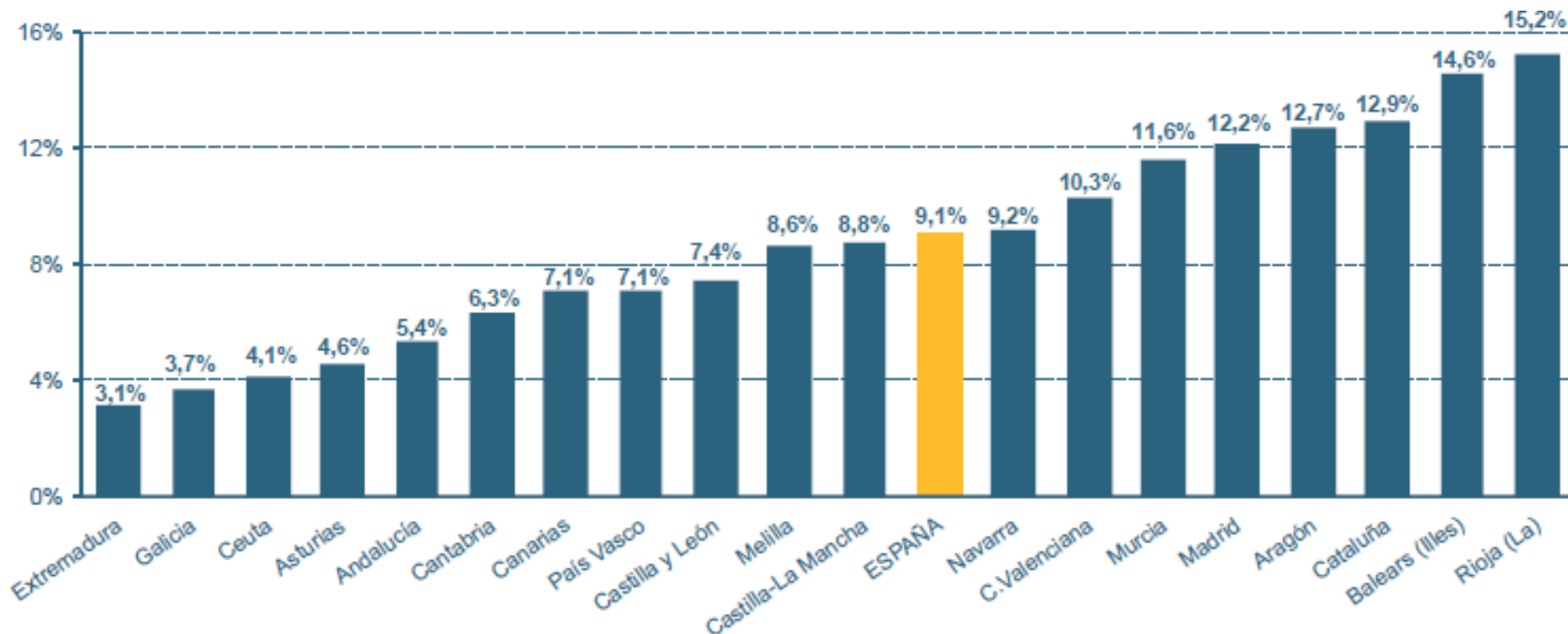
Fuente: Padrón de Habitantes del INE (datos provisionales). Elaboración propia (OPINA)



Políticas sectoriales

Educación

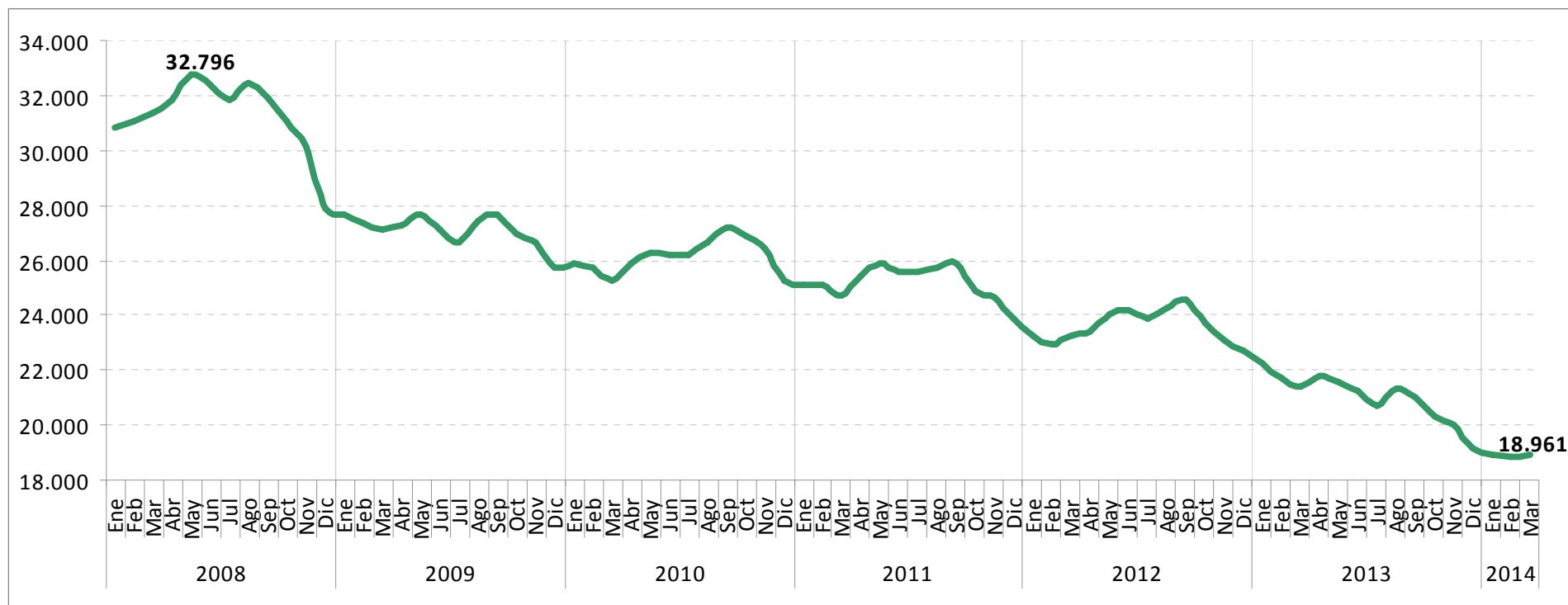
Alumnado extranjero sobre el total de alumnado de EE. Régimen General no universitarias, por comunidades autónomas. Curso 2012-2013 (%)



Fuente: Ministerio de Educación, Cultura y Deporte

Mercado laboral

Evolución del número de personas extranjeras afiliadas a la Seguridad Social en alta laboral en Navarra (último día de cada mes). Periodo 2008-2014.



Fuente: Ministerio de Empleo y Seguridad Social. Elaboración propia (OPINA)

Mercado laboral

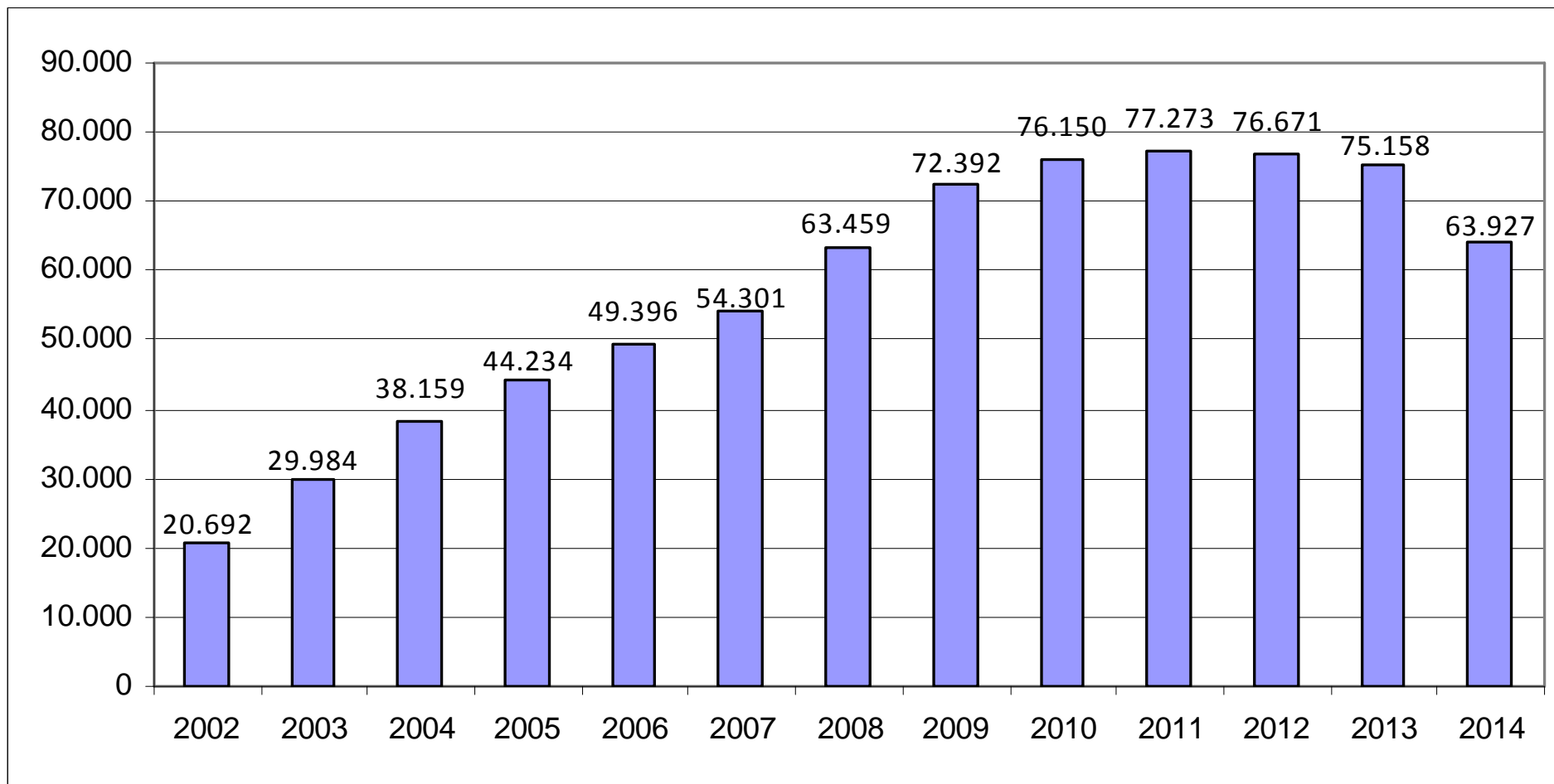
Evolución de la tasa total de paro en España y en Navarra, según nacionalidad.
Periodo 2007-2013 (media de los cuatro trimestres)

Año	Española		Extranjera (total)		Extranjera (no UE)		Total población	
	Estado	Navarra	Estado	Navarra	Estado	Navarra	Estado	Navarra
2007	7,6	4,3	12,2	7,8	12,6	9,1	8,3	4,8
2008	10,2	5,3	17,5	15,8	18,1	17,0	11,3	6,7
2009	16,0	8,8	28,4	23,2	30,1	26,0	18,0	10,9
2010	18,2	9,8	30,2	23,2	31,7	26,2	20,1	11,9
2011	19,6	10,5	32,8	27,0	34,6	31,2	21,6	12,9
2012	23,1	13,5	36,0	34,2	38,6	38,4	25,0	16,2
2013	24,6	15,0	37,1	40,7	40,5	47,9	26,4	18,1

Fuente: Encuesta de Población Activa. INE. Elaboración propia (OPINA)

Salud

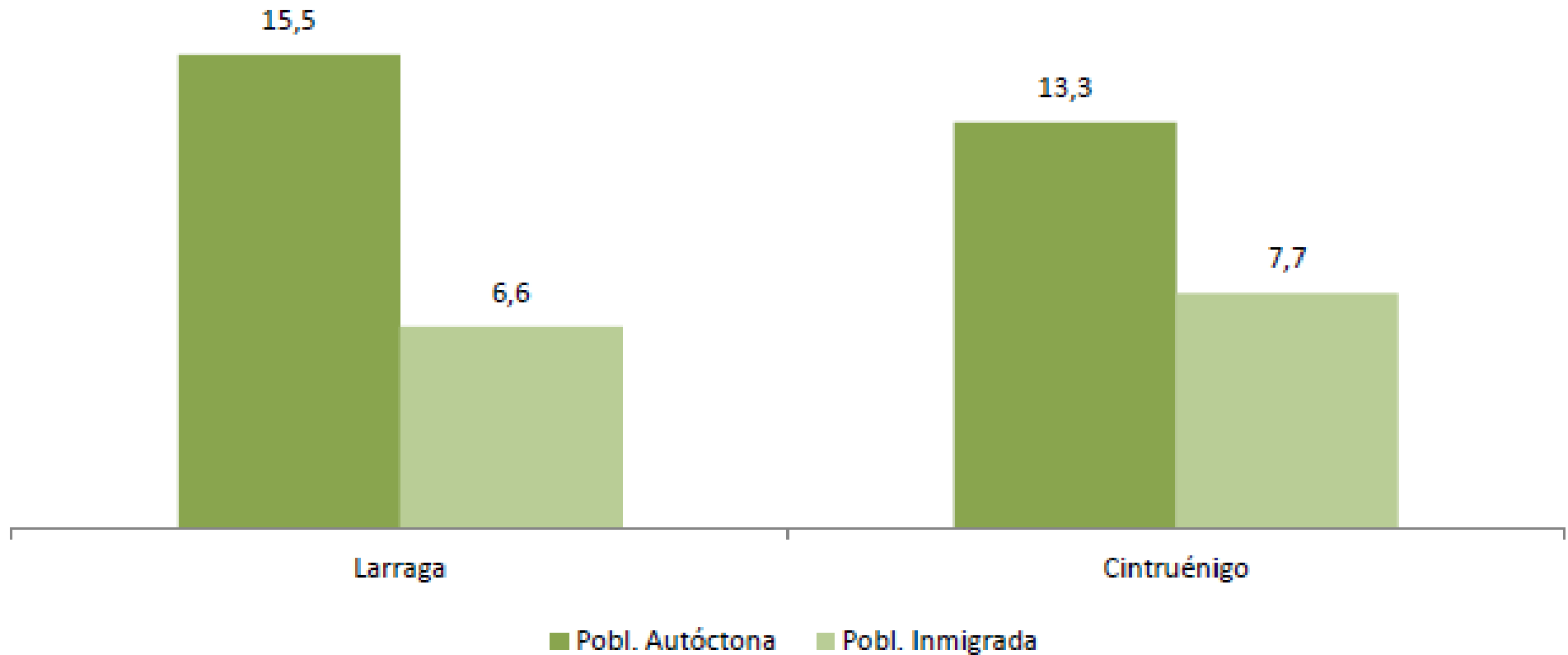
Evolución de las personas extranjeras con Tarjeta Individual Sanitaria en Navarra



Fuente: Servicio de Gestión Clínica y Sistemas de Información del Departamento de Salud. Datos correspondientes a cada mes de enero, excepto 2014 (mayo). Elaboración propia (OPINA)

Salud

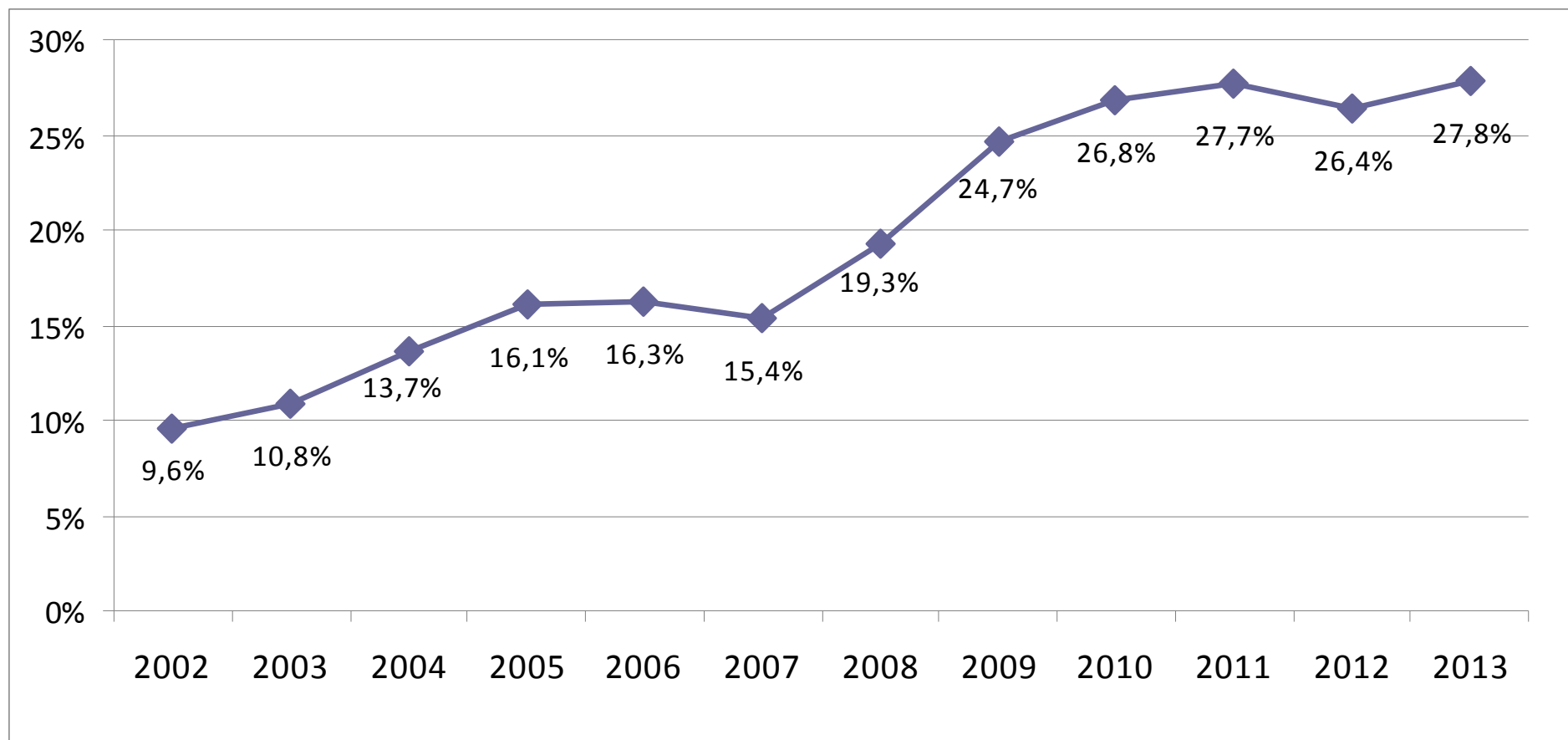
Tasa de frecuentación anual a centros de salud de Larraga y Cintruénigo: población autóctona y extranjera (2013)



Fuente: Andueza y Lasheras (2014), a partir de datos del Departamento de Salud

Servicios Sociales

Distribución porcentual de las personas extranjeras atendidas en la Red de Servicios Sociales de Base de Navarra, sobre el total de personas atendidas. Periodo 2002-2013



Fuente: Sección de Atención Primaria del Departamento de Políticas Sociales. Elaboración propia (OPINA)

Gasto social

Presupuesto por programas del Departamento de Políticas Sociales en 2007 y 2012

Área	Año 2007		Área	Año 2012	
	Presupuesto ejecutado	% sobre total		Presupuesto ejecutado	% sobre total
Personas con discapacidad	45.815.251,1	34,6%	Agencia Navarra para la Autonomía de las Personas (ANAP) - <i>mayores, dependientes y discapacitadas-</i>	137.817.997	73,4%
Personas Mayores	36.612.750,3	27,6%			
Personas con dependencia	22.411.841,7	16,9%			
Incorporación Social	16.382.420,9	12,4%	Atención primaria e inclusión social	50.049.085	26,6%
Atención Primaria	11.224.760,6	8,5%			
Total	132.447.024,7	100,0%	Total	187.867.082	100,0%

Fuente: Departamento de Políticas Sociales. Elaboración propia (OPINA).

Vivienda

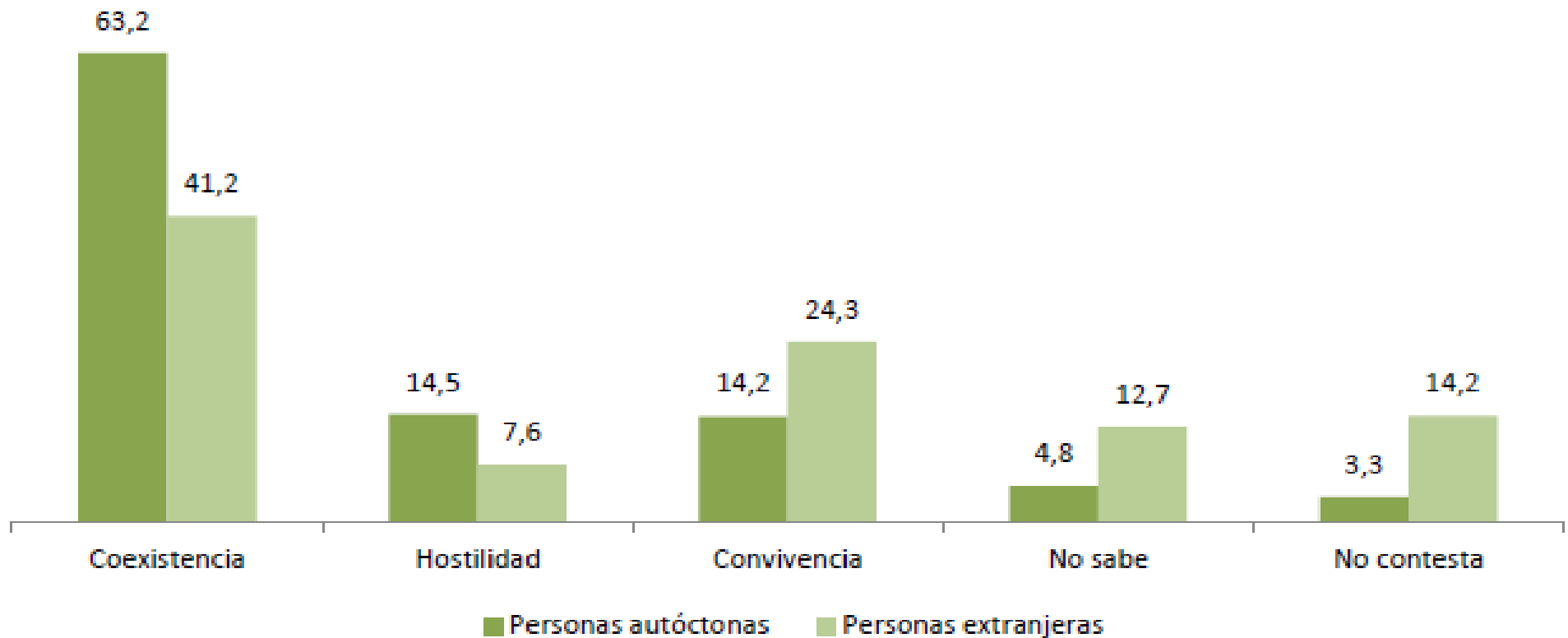
% de concesión de VPO a extranjeros según régimen, sobre el total de VPO y sobre el total de VP visadas. Periodo 2001-2013

Año	Régimen General y Especial	Precio Tasado	% Total VPO
2001	2,5%	1,8%	2,4%
2002	9,2%	2,9%	8,5%
2003	6,4%	4,3%	6,0%
2004	7,6%	4,0%	6,2%
2005	7,1%	2,9%	5,9%
2006	13,3%	5,5%	10,0%
2007	9,0%	8,7%	8,9%
2008	5,1%	4,9%	5,0%
2009	5,9%	1,7%	4,3%
2010	4,3%	1,2%	3,2%
2011	6,5%	3,7%	5,6%
2012	5,1%	1,3%	3,6%
2013	6,3%	1,1%	4,7%

Fuente: Departamento de Fomento del Gobierno de Navarra. Elaboración propia (OPINA)

Convivencia

Relaciones vecinales en tres localidades navarras, según el origen



Fuente: Andueza y Lasheras (2014)