

Prebentzia

# ENPRESA- JARDUEREN KOORDINAZIOAN

*ENPRESEN ARTEKO  
KOORDINAZIOA*

*Dokumentazioa koordinatu  
eta trukatzeko duzue?*



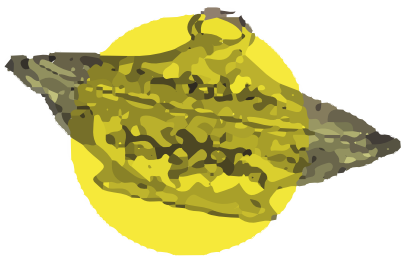
## PREBENTZIOA ENPRESA- JARDUEREN KOORDINAZIOAN

Enpresa-aldiberekotasuna lantoki berean bi enpresa edo gehiagoko langileek eta/edo langile autonomoek batera lan egiten dutenean gertatzen da.

Aldiberekotasun horrek bertan daudenen arriskuak handitu edo larritu ditzake, aldi berean ari den enpresak edo langile autonomoak, oro har, egin beharrekoak ohikoa ez duen lantoki batean egiten dituelako.

Aldiberekotasunaren ondorio diren arrisku horiek desagerrarazi edo gutxiagotzeko neurriak eskura jartzeko, lan-arriskuen prebentzio arloan, aldi berean ari diren enpresa eta langileen arteko lankidetzarako obligazio generikoak ezartzen dira (Laneko Arriskuen Prebentziorako azaroaren 8ko 31/95 Legearen 24. artikulua eta urtarrilaren 30eko enpresa-jardueren koordinaziorako 171/2004 Errege Dekretua).

Tartekatutako enpresa bakoitzaren prebentzio arloko obligazioak eta jarduerak aldiberekotasunean dituen rolaen arabekoak izanen dira: Aldi berean ari den enpresa, Enpresa titularra edo Enpresa nagusia.



Jardueren koordinazioan dauden langile guztien segurtasuna eta osasuna bermatzeko, **nahitaezkoa** da:

- 1) **Arriskuak** begiztatzea,
  - Lantokikoak eta haren jarduerarenak.
  - Kontratatutako edo azpikontratatutako enpresa bakoitzak egindako lanenak.
  - Enpresa horiek aldi berean ari direnean sortutakoak.
- 2) Hartu beharreko **prebentzio- eta babes-neurrien** gaineko argibideak ematea.
- 3) Enpresen artean zer **koordinazio-baliabide** hartuko den ezartzea.

Koordinazioa **prozesu dinamiko**a izanen da eta, beraz, informazioa eta koordinazio-baliabideak lanak egiten diren bitartean maiz gerta daitezkeen aldaketetara egokitu edo aldatu beharko dira.

## **Kontuan izan beharreko ALDERDI OROKORRAK:**

1. Lantoki berean zernahi enpresatako langileak eta/edo langile autonomoak **aldi berean badaude** istripuak errazago gertatuko dira, eta istripu horiek maiz larriak eta hilgarriak ere izan ohi dira.
2. Legerian **ezarritako obligazioak** aldi berean ari diren enpresa guztiek nahitaez bete beharrekoak dira. Aldi berean, eskubide bat dira, lantokian aldi berean dauden guztien segurtasuna eta osasuna bermatzen duena.
3. **Obligazio horrek berdin eragiten** die beste enpresa batzuetako langileekin jarduerak aldi berean egiten dituzten langile autonomoei.
4. **Enpresa-aldiberekotasuna dagoenean, prebentzioko ordezkari**ei edo, haiek izan ezean, **plantillako lege-ordezkari**ei horren berri emanen zaie eta, orobat, egoera horietan parte hartu beharko dute.

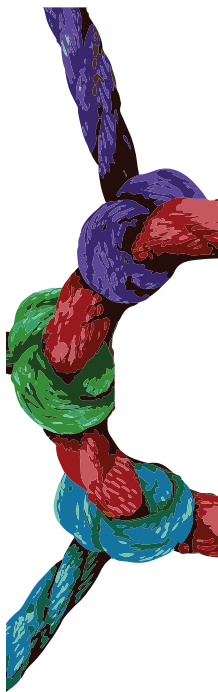
## KOORDINAZIO ERAGINKORRA.

Kontuan izan beharreko alderdiak:

- Enpresaren kudeaketa-sistemaren barnean **ENPRESA-JARDUEREN KOORDINAZIOA TXERTATZEA**, besteak beste, honako hauek bilduko dituen **prozedura** prestatuz:
  - o Prebentzioko koordinazioan arituko den **pertsona, departamentu edo arlo bakoitzaren eginkizunak.**
  - o Enpresa bakoitzean **solaskide baliozkoak izendatzea**, prebentzioko koordinazioari lotuta behar den informazioa modu arin eta eraginkorrean transmititzeko.
  - o Enpresa titular/nagusiaren eta aldi berean ari diren enpresetako langileen arteko **komunikazio-bideak.**
- Eginen diren **JARDUEREN PLANIFIKAZIOA**. Zerbitzu jakin bat egiteko enpresa eta/edo autonomo bat kontratatzeko erabakia hartzen den unetik, prebentzioko koordinazioa planifikatu eta galdera hauei erantzun behar zaie: zer egin behar den eta nola, nork egin behar duen eta noiz.
- **KOORDINAZIO-BALIABIDEAK**<sup>1</sup>. Egoera jakin bakoitzari egokitutako baliabideak zein

---

<sup>1</sup> Enpresa-jardueren koordinazioa gauzatzeko lantoki batean erabil daitezkeen baliabideak. Urtarrilaren 30eko 171/2004 Errege Dekretuaren V. kapituluaren arautua. Errege Dekretu horren bidez Laneko Arriskuei Aurrea Hartzeari buruzko azaroaren 8ko 31/1995 Legearen 24. artikulua garatu zen, enpresa-jardueren koordinazioari dagokionez.



diren zehaztea, aldagai hauek kontuan izanez: lantokian egiten diren jardueren arrisku-maila, lantokian dauden enpresen plantillaren tamaina, eta jarduerak aldi berean zenbat denboraz egingen diren.

- **PARTEKATU BEHARREKO DOKUMENTAZIOA:**

- o Haren eraginkortasuna bermatzeko **beharrezkoa den gutxienekoa** izanen da.
- o **Informazio eguneratua** ekarriko du, eginkizunen, arriskuen eta hartu beharreko neurrien araberakoa, eta koherentea haren ulermena errazteko eta egoki burutzeko. Partekatutako informazio honi esker, enpresa bakoitzak aukera du lan egiteko modua aldiberekotasunak sortutako egoera berriari egokitzeko.
- o **Aztertuko da**, jardueran esku hartzen duten langileei **transmititu beharreko informazioa** erauzteko.

- **BALIABIDE ETA BITARTEKO EGOKIAK EMAN**, planifikatutakoaren arabera jarduera gauzatzeko (baita informazioa, prestakuntza edo norbera babesteko ekipamenduak ere).

- Batera ari diren enpresetako bakoitzak dituen lan-baldintzen eta jardueren **ALDIAN ALDIKO KONTROLAK** egitea.

- **KOORDINATZE-PROZEDURAREN ERAGINKORTASUNA IKERTU**, emaitzen arabera, hobetzeko dauden alderdiak aztertu ahal izateko.





# ERANSKINA: ARAUDIA: 171/2004 ERREGE DEKRETUA, ENPRESA JARDUEREN KOORDINAZIOARI BURUZKOA

## Zer helburu ditu?

Lanean segurtasuna eta osasuna bermatzea, enpresak bere lantokian obrak edo zerbitzuak beste enpresa eta/edo autonomo batzuei azpikontratatzan dizkienean.

Enpresa jardueren koordinazioan inplikatzeko lortzea, esparru horretan ezarritako obligazioen betetze formal hutsa gaituz.

Laneko Arriskuen Prebentziorako Legearen 24. artikulua garatzea.

## Zein da haren aplikazio-esparrua?

Enpresak eta langile autonomoak, jardueren aldiberekotasuna dagoenean (31/1995 Legearen 24.1 artikulua eta 171/2004 Errege Dekretuaren 4.1 artikulua).

## Errege Dekretu honek nor behartzen ditu?

Enpresaria eta langile autonomoa, aldi berean ari den enpresako prebentzioko arduradun moduan, bai bere langileak zerbitzuak ematera beste lantoki batera eramaten dituenean, bai enpresa batek zerbitzuren bat emateko beste enpresa bat edo langile autonomoak kontratatu edo azpikontratatzan dituenean.

Langilea, hartutako prebentzio-neurriek ukitutako pertsona moduan.

## Errege Dekretu honek zertara behartzen du?

Lankidetzan aritzera,  
enpresen artean edo  
enpresaren eta langile autonomoaren  
artean edo  
langile autonomoen artean.

Lantoki batean aldi berean ari direnean, izan edo ez harreman juridikorik beren artean, arriskuen prebentziorako araudia aplikatzean.

## GOGOAN HARTU

Araudia ezartzerakoan enpresetan lankidetza izateko, nahitaezkoa da beharrezko **koordinazio-baliabideak** ezartzea, laneko arriskuetatik babestu eta haiei aurre egiteko eta, orobat, langileei informazioa emateko beharra betetzeko.

**Langile autonomoei** dagokienez, **lankidetza eta informazio** arloetako betebeharrek eragiten diete lantoki berean jarduerak egiten dituzten langileak dituzten enpresei eragiten dieten modu berean (171/2004 ED).

Gai honen gaineko aholkuak eska ditzakezu zure Prebentzio Zerbitzuan edo, hori izan ezean, jar zaitezke harremanetan NOPLOIko Laneko Arriskuen Prebentziorako Atalarekin



ISPLN

Tel.: 848 423 766  
Landabengo industrialdea,  
E eta F kaleak  
31012 Iruña  
[www.insl.navarra.es](http://www.insl.navarra.es)

Nafarroako Osasun  
Publikoaren eta Lan  
Osasunaren Institutua



Instituto de Salud  
Pública y Laboral  
de Navarra