



Gobierno de Navarra
Departamento de Desarrollo Rural,
Industria, Empleo y Medio Ambiente

Indicadores de medio ambiente

(Última actualización: febrero 2012)

Indicadores de medio ambiente

Índice

1. Agua

1. [Calidad biológica de las aguas superficiales de los ríos de Navarra](#)
2. [Calidad físico química de los ríos de Navarra](#)

2. Aire

1. [Calidad del aire](#)
2. [La contaminación por ozono troposférico](#)

3. Cambio climático

1. [Régimen de comercio de derechos de emisión](#)
2. [Emisión de Gases Efecto Invernadero](#)

4. Estado fitosanitario de los bosques

1. [Salud de los bosques](#)
2. [Número de incendios según causas](#)
3. [Superficie afectada por incendios](#)
4. [Superficie forestal ordenada](#)
5. [Superficie forestal certificada](#)

5. Biodiversidad

1. [Espacios naturales protegidos](#)
2. [Número de denuncias en Espacios Naturales Protegidos](#)
3. [Recuperación de fauna silvestre](#)

6. Residuos

1. [Generación de residuos urbanos](#)
2. [Generación de residuos industriales](#)
3. [Reciclaje de residuos urbanos](#)
4. [Valorización de residuos industriales](#)

7. Caza y pesca

1. [Cotos de caza](#)
2. [Cotos de pesca](#)

8. Sostenibilidad

1. [Agenda Local 21](#)

1. Agua

1.1 Calidad biológica de las aguas superficiales de los ríos de Navarra

[Índice](#)

	Primavera		Estiaje	
	Nº de Estaciones	%	Nº de Estaciones	%
Clase I (Alta calidad)	52	60	49	56
Clase II (Buena calidad)	16	18	19	22
CUMPLE OBJETIVOS DMA	68	78	68	78
Clase III (Calidad media)	18	21	19	22
Clase IV (Escasa calidad)	1	1	0	0
Clase V (Mala calidad)	0	0	0	0
NO CUMPLE OBJETIVOS DMA	19	22	19	22

Fuente: Departamento de Desarrollo Rural, Industria, Empleo y Medio Ambiente

1. Agua

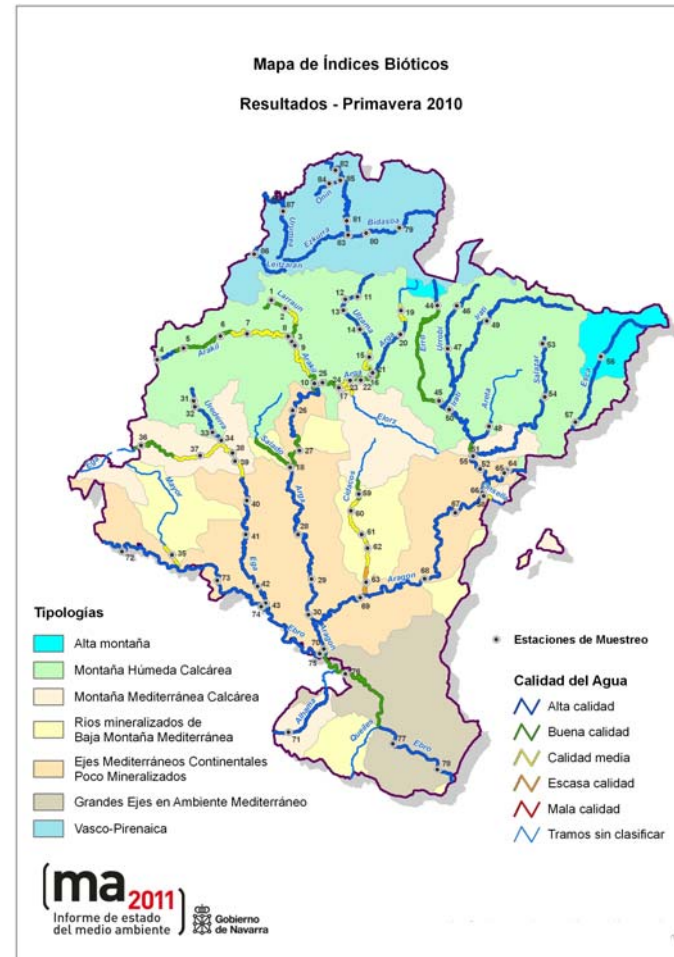
1.1 Calidad biológica de las aguas superficiales de los ríos de Navarra

Mapa de índices bióticos.

Primavera 2010.

[Ampliar](#)

[Índice](#)



Fuente: Departamento de Desarrollo Rural, Industria, Empleo y Medio Ambiente

1. Agua

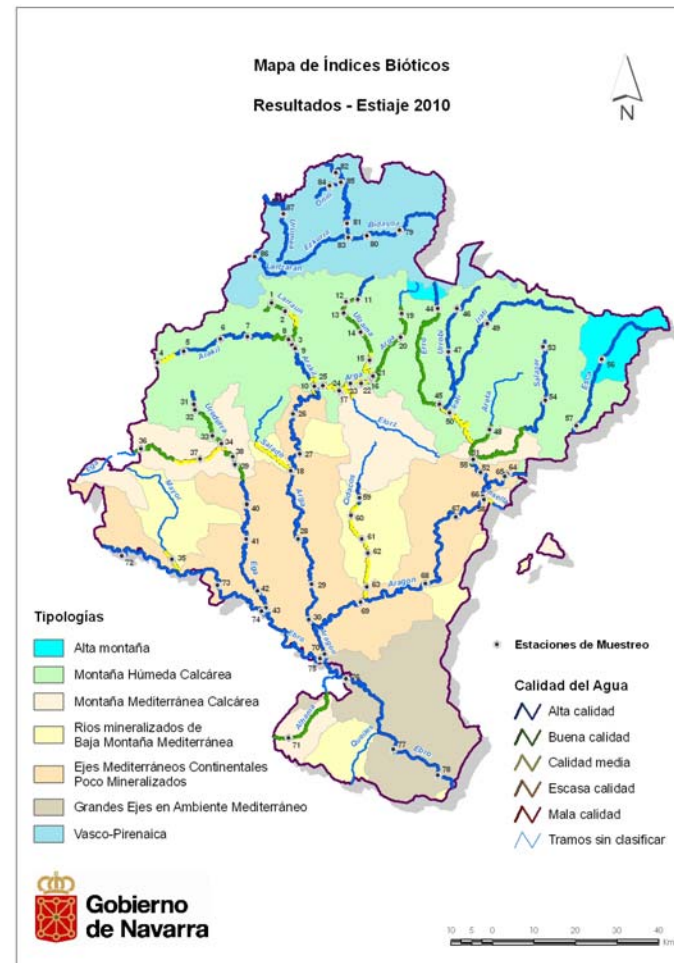
1.1 Calidad biológica de las aguas superficiales de los ríos de Navarra

Mapa de índices bióticos.

Estiaje 2010.

[Ampliar](#)

[Índice](#)







Fuente: Departamento de Desarrollo Rural, Industria, Empleo y Medio Ambiente

1. Agua

1.2 Calidad físico química de las aguas superficiales de los ríos de Navarra

[Índice](#)

Calidad físico química de los ríos de Navarra. Año 2010				
Estado	NH ₄ (amonio)	PO ₄ (fosfatos)	NO ₃ (nitratos)	DBO5
 muy bueno	107	95	83	106
 bueno	0	9	19	2
 moderado	0	3	5	0
 malo	1	1	1	0
TOTAL	108	108	108	108

Fuente: Departamento de Desarrollo Rural, Industria, Empleo y Medio Ambiente

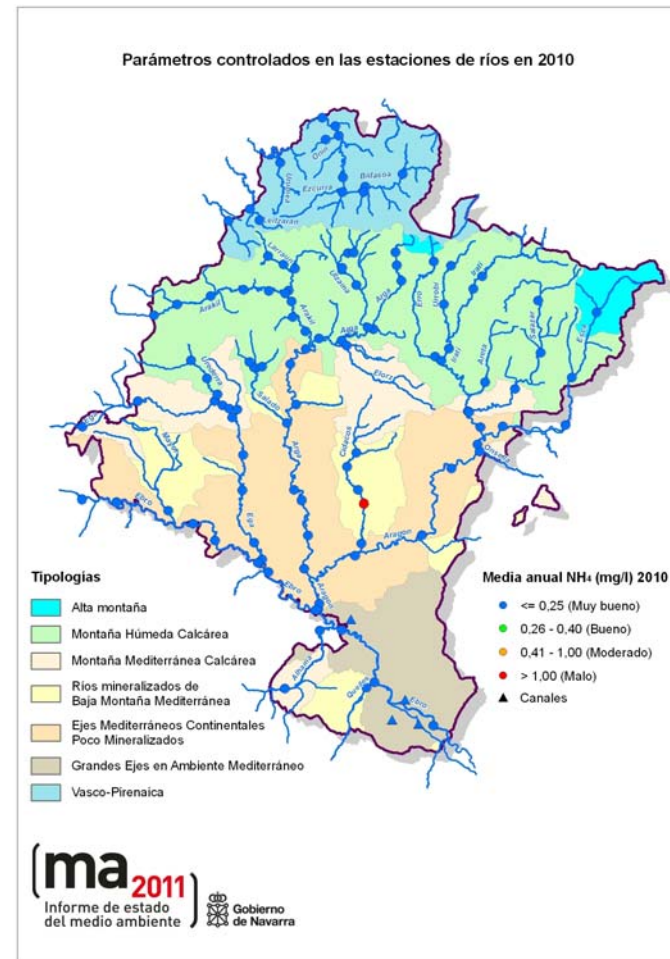
1. Agua

1.2 Calidad físico química de las aguas superficiales de los ríos de Navarra

Mapa de calidad físico química
de los ríos. Parámetro NH_4

[Ampliar](#)

[Índice](#)



Fuente: Departamento de Desarrollo Rural, Industria, Empleo y Medio Ambiente

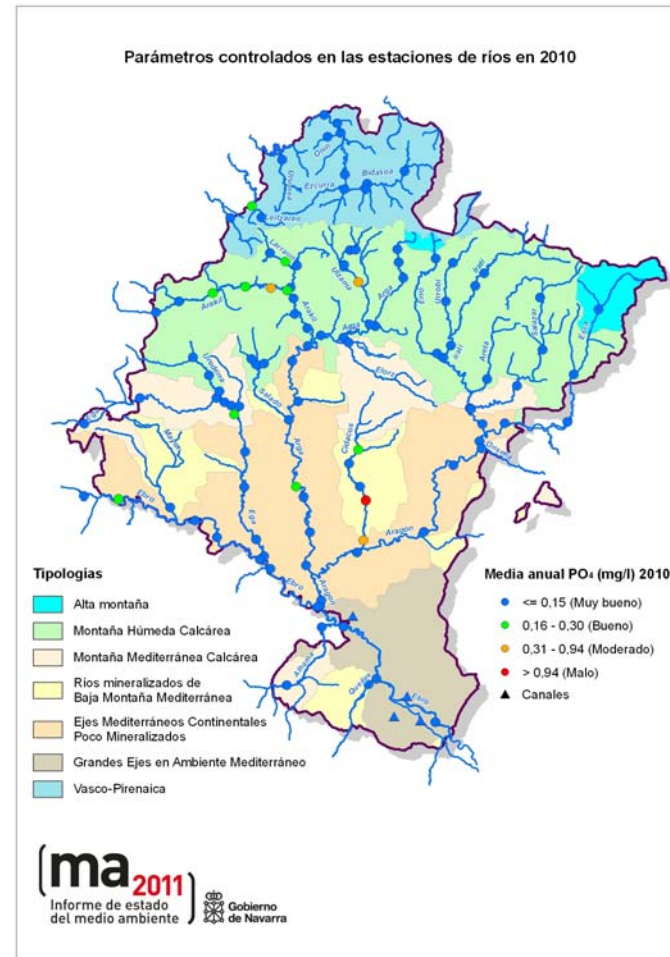
1. Agua

1.2 Calidad físico química de las aguas superficiales de los ríos de Navarra

Mapa de calidad físico química
de los ríos. Parámetro PO_4

[Ampliar](#)

[Índice](#)



Fuente: Departamento de Desarrollo Rural, Industria, Empleo y Medio Ambiente

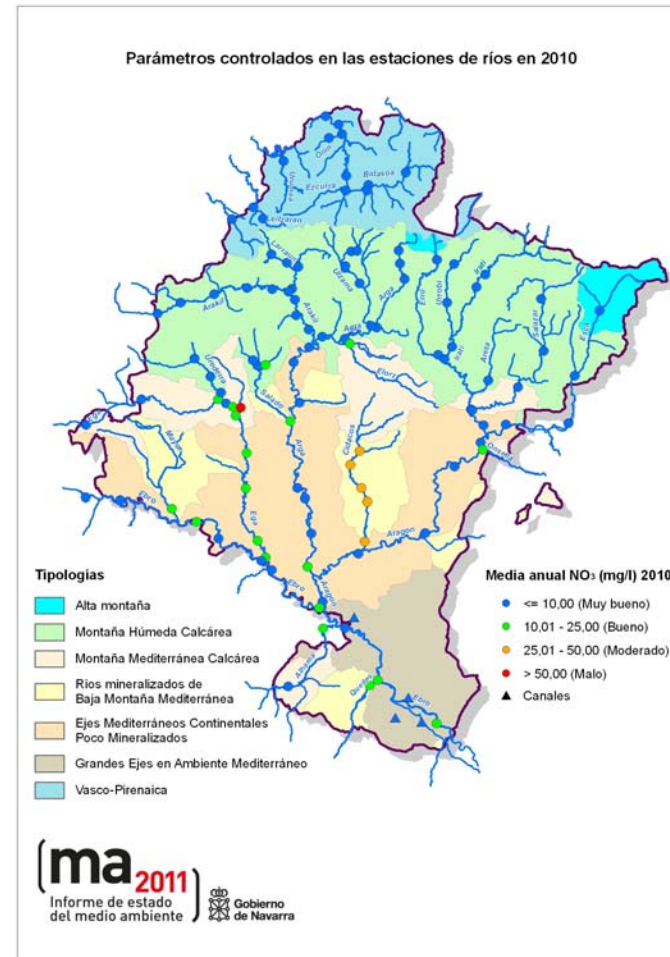
1. Agua

1.2 Calidad físico química de las aguas superficiales de los ríos de Navarra

Mapa de calidad físico química
de los ríos. Parámetro NO_3

[Ampliar](#)

[Índice](#)



Fuente: Departamento de Desarrollo Rural, Industria, Empleo y Medio Ambiente

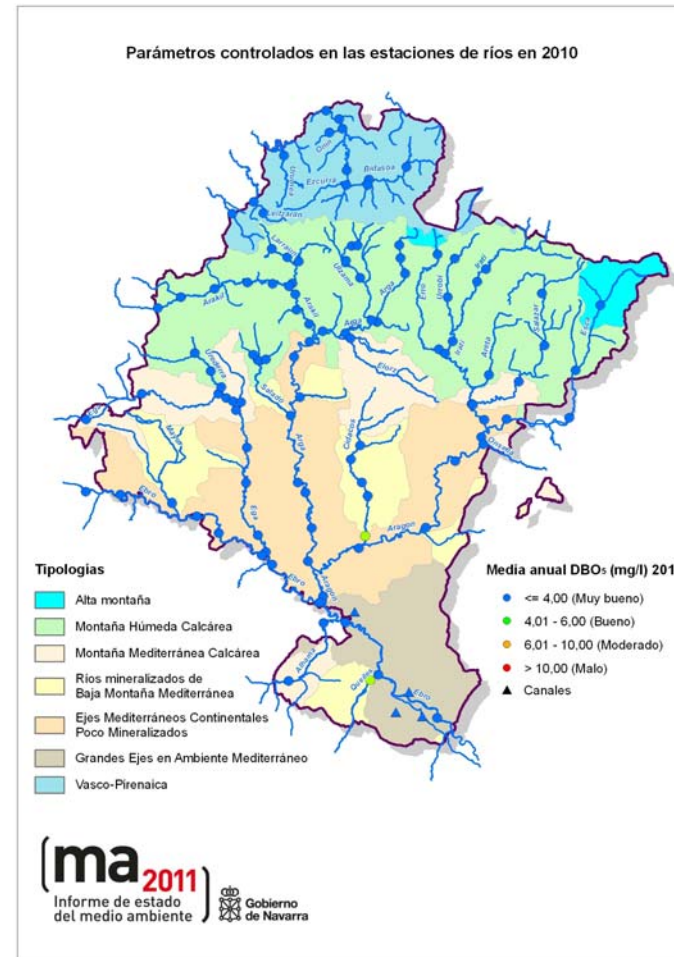
1. Agua

1.2 Calidad físico química de las aguas superficiales de los ríos de Navarra

Mapa de calidad físico química de los ríos. Parámetro DBO5

[Ampliar](#)

[Índice](#)



Fuente: Departamento de Desarrollo Rural, Industria, Empleo y Medio Ambiente

2. Aire

2.1 Calidad del aire

[Índice](#)

Dióxido de azufre. Evolución valores medios

	2006	2007	2008	2009	2010
Iturrama	9,3	9,5	6,1	6,5	5,3
Plaza de la Cruz	1,2	1,2	5,4	8,0	5,1
Rotxapea	8,0	9,0	9,0	7,0	6,0
Sangüesa	5,2	6,7	3,6	3,7	7,2
Alsasua	6,1	4,0	4,5	4,6	3,0
Funes	3,6	3,7	3,0	3,6	2,9
Arguedas	1,8	3,9	2,8	2,6	2,2
Tudela	1,7	2,9	2,4	2,0	2,0
Lesaka				7,9	6,8

Fuente: Departamento de Desarrollo Rural, Industria, Empleo y Medio Ambiente

Dióxido de azufre. Año 2010

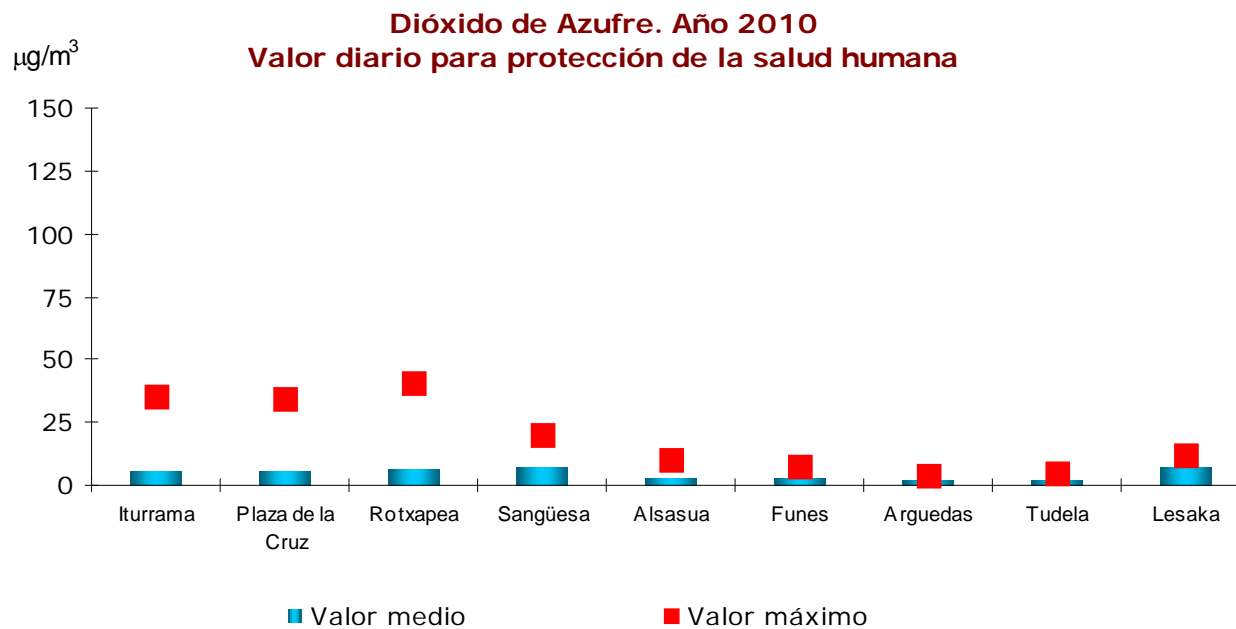
	Valor medio	Valor máximo	Valor límite del número de superaciones para la protección de la salud
Iturrama	5,3	34,9	125
Plaza de la Cruz	5,1	33,7	125
Rotxapea	6,0	40,0	125
Sangüesa	7,2	19,8	125
Alsasua	3,0	10,3	125
Funes	2,9	7,5	125
Arguedas	2,2	3,9	125
Tudela	2,0	4,7	125
Lesaka	6,8	11,8	125

Fuente: Departamento de Desarrollo Rural, Industria, Empleo y Medio Ambiente

2. Aire

2.1 Calidad del aire

[Índice](#)



Fuente: Departamento de Desarrollo Rural, Industria, Empleo y Medio Ambiente

2. Aire

2.1 Calidad del aire

[Índice](#)

Dióxido de nitrógeno. Evolución valores medios

	2006	2007	2008	2009	2010
Iturrama	28,3	34,5	26,0	26,7	26,9
Plaza de la Cruz	25,0	28,0	34,0	43,0	39,0
Rotxapea	27,0	26,0	23,0	23,0	28,0
Sangüesa	11,6	5,0	5,0	7,2	7,7
Alsasua	20,6	25,7	22,1	23,0	9,0
Funes	5,2	6,6	5,4	4,8	3,9
Arguedas	5,0	4,7	3,8	3,0	2,6
Tudela	11,2	12,4	16,8	10,4	10,4
Lesaka				10,0	8,0

Fuente: Departamento de Desarrollo Rural, Industria, Empleo y Medio Ambiente

Dióxido de nitrógeno. Año 2010

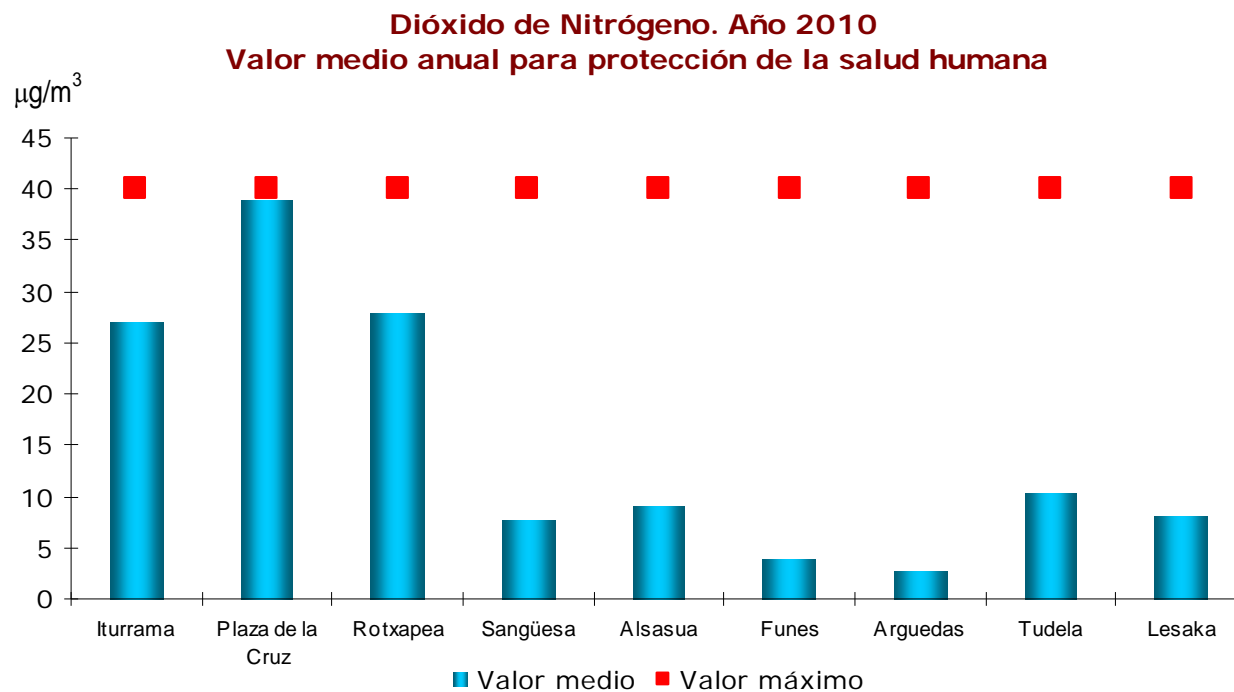
	Valor medio	Valor máximo	Valor límite del número de superaciones para la protección de la salud
Iturrama	26,9	40,0	200
Plaza de la Cruz	39,0	40,0	200
Rotxapea	28,0	40,0	200
Sangüesa	7,6	40,0	200
Alsasua	9,0	40,0	200
Funes	3,9	40,0	200
Arguedas	2,6	40,0	200
Tudela	10,3	40,0	200
Lesaka	8,0	40,0	200

Fuente: Departamento de Desarrollo Rural, Industria, Empleo y Medio Ambiente

2. Aire

2.1 Calidad del aire

[Índice](#)



Fuente: Departamento de Desarrollo Rural, Industria, Empleo y Medio Ambiente

2. Aire

2.1 Calidad del aire

[Índice](#)

Partículas PM10. Evolución valores medios

	2006	2007	2008	2009	2010
Iturrama	36,9	38,4	28,2	24,4	26,6
Plaza de la Cruz	35,7	33,0	28,8	25,0	23,0
Rotxapea	28,3	17,8	12,2	17,0	22,0
Sangüesa	14,8	16,4	14,5	16,9	22,5
Alsasua	37,2	25,2	27,8	30,0	17,0
Funes	30,0	27,6	22,8	17,0	17,6
Arguedas	21,6	22,1	18,5	18,1	14,8
Tudela	11,2	12,4	16,8	10,4	10,4
Lesaka				35,0	28,0

Fuente: Departamento de Desarrollo Rural, Industria, Empleo y Medio Ambiente

Partículas PM10. Año 2010

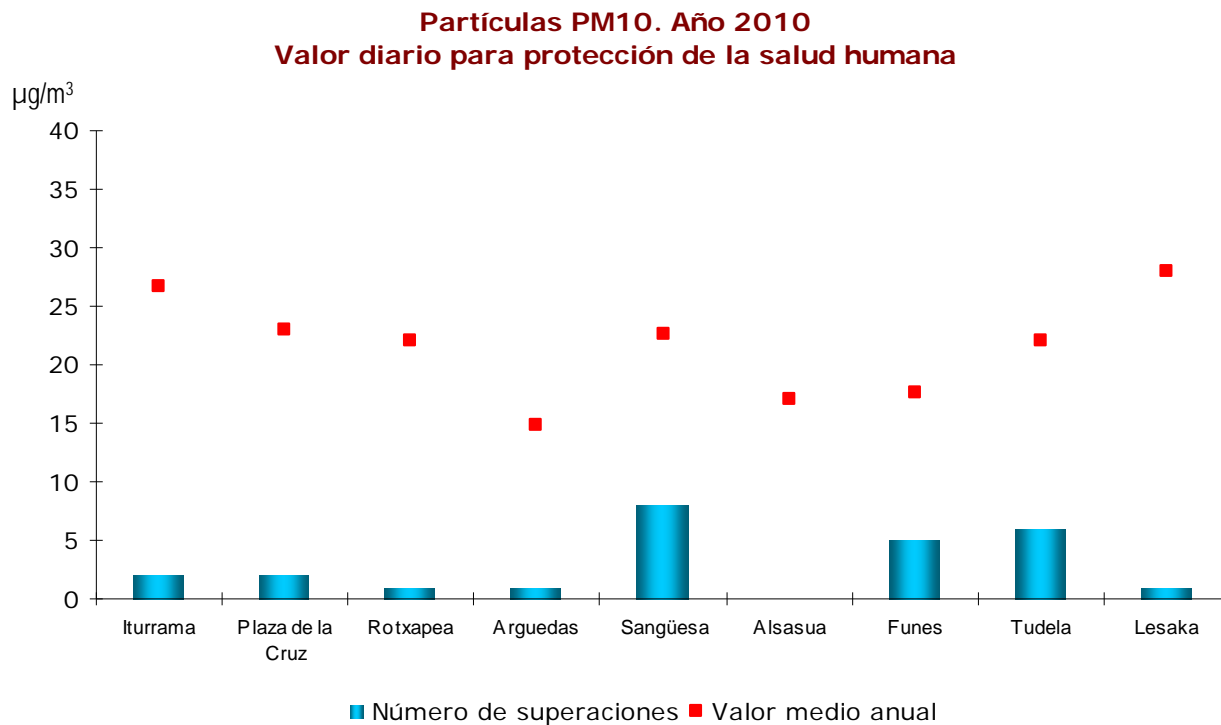
	Número de superaciones	Valor medio anual	Número de superaciones máxima permitida	Valor límite del número de superaciones para la protección de la salud
Iturrama	2,0	26,6	35	40
Plaza de la Cruz	2,0	23,0	35	40
Rotxapea	1,0	22,0	35	40
Arguedas	1,0	14,8	35	40
Sangüesa	8,0	22,5	35	40
Alsasua	0,0	17,0	35	40
Funes	5,0	17,6	35	40
Tudela	6,0	22,0	35	40
Lesaka	1,0	28,0	35	40

Fuente: Departamento de Desarrollo Rural, Industria, Empleo y Medio Ambiente

2. Aire

2.1 Calidad del aire

[Índice](#)



Fuente: Departamento de Desarrollo Rural, Industria, Empleo y Medio Ambiente

2. Aire

2.2 Contaminación por ozono troposférico

[Índice](#)

		Valor objetivo para la protección de la salud humana			
Zona	Año	2007	2008	2009	2010
Zona media	Alsasua	0	1	6	9
	Puente la Reina	-	10	-	-
Comarca Pamplona	Iturrama	5	0	3	7
	Pza Cruz	6	2	0	0
	Rotxapea	6	1	4	8
Montaña	Larráinzar	-	9	-	-
	Lesaka	-	-	4	4
Ribera	Arguedas	40	25	20	34
	Funes	35	20	46	31
	Tudela	25	26	12	42
	Sangüesa	-	-	-	23

Fuente: Departamento de Desarrollo Rural, Industria, Empleo y Medio Ambiente

2. Aire

2.2 Contaminación por ozono troposférico

[Índice](#)

		Valor objetivo para la protección de la vegetación			
Zona	Año	2007	2008	2009	2010
Montaña	Larráinzar	-	5.991(1)	-	-
	Lesaka	-	-	5828	5494
Zona Media	Alsasua	2508	3962	10453	11105
	Puente la Reina	-	10.163(2)	-	-
Ribera	Arguedas	21322	14568	18038	21019
	Tudela	13526	19233	13761	22999
	Funes	17490	16382	24858	21353
	Sangüesa	-	-	-	18139

(1) El cálculo se ha hecho con el periodo 2 junio-30 julio

(2) El cálculo se ha hecho con el periodo 20 mayo-30 julio

Fuente: Departamento de Desarrollo Rural, Industria, Empleo y Medio Ambiente

3. Cambio climático

3.1 Régimen de comercio de derechos de emisión

[Índice](#)

Cumplimiento de las obligaciones sobre el plan nacional de asignaciones				
Cumplimiento obligaciones	Nº de casos en España	% sobre el total España	Nº de casos Navarra	% sobre total Navarra
"A". Correcto	1116	98,76%	24	96,00%
"B". No entregaron en plazo	11	0,97%	1	4,00%
"C". No tenían inscripción	3	0,27%	0	0,00%
TOTAL	1130	100,00%	25	100,00%

Fuente: Ministerio de Agricultura, Alimentación y Medio Ambiente

3. Cambio climático

3.2 Emisión de Gases de Efecto Invernadero

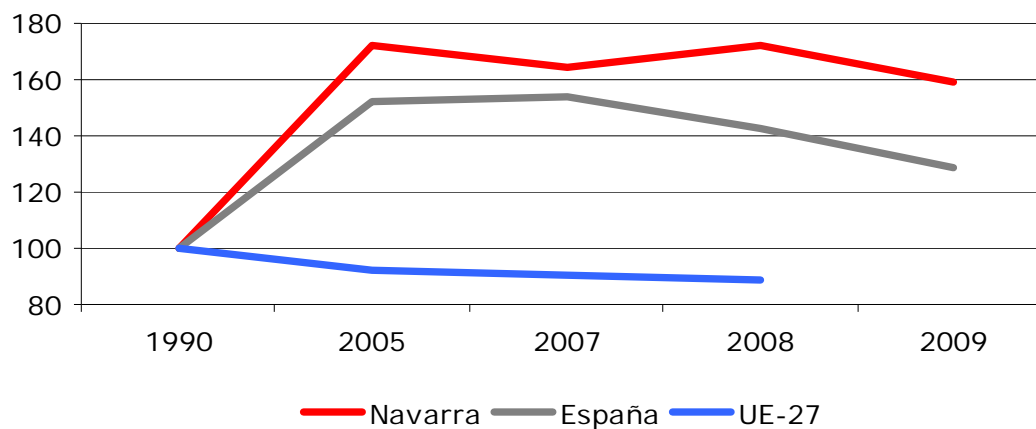
[Índice](#)

Emisión de Gases Efecto Invernadero

	1990	2005	2007	2008	2009
Navarra	100	171,8	164,4	172,6	159,4
España	100	152,6	153,9	142,3	128,5
UE-27	100	91,9	90,5	88,7	

Fuente: Departamento de Desarrollo Rural, Industria, Empleo y Medio Ambiente

Emisión de Gases Efecto Invernadero (Año base 1990=100)



Fuente: Departamento de Desarrollo Rural, Industria, Empleo y Medio Ambiente

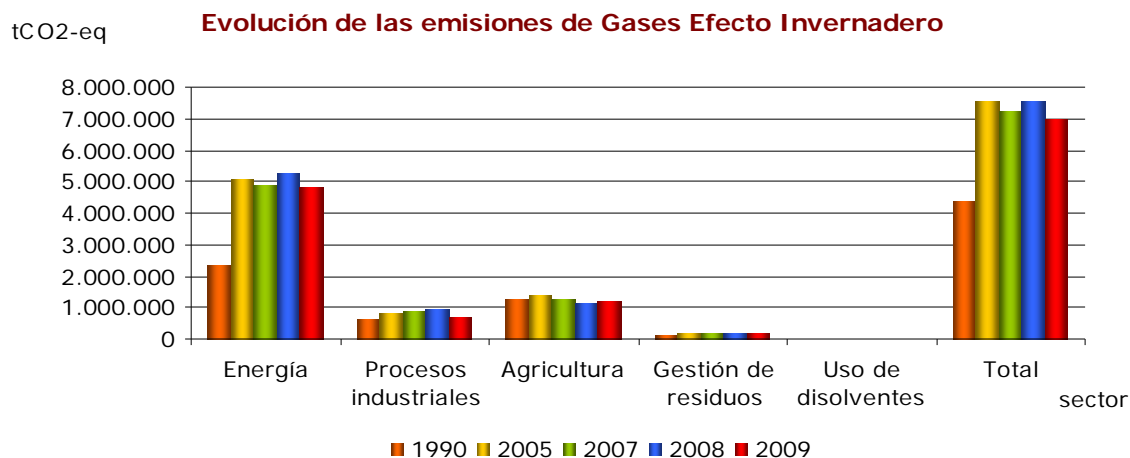
3. Cambio climático

3.2 Emisión de Gases de Efecto Invernadero

[Índice](#)

Emisión de gases efecto invernadero por sector					
	1990	2005	2007	2008	2009
Energía	2.345.003	5.094.536	4.872.305	5.241.949	4.849.577
Procesos industriales	617.185	832.879	890.795	944.724	719.804
Agricultura	1.251.651	1.370.988	1.251.626	1.143.813	1.181.698
Gestión de residuos	143.437	203.781	202.723	205.146	205.595
Uso de disolventes	21.618	22.029	24.598	24.892	25.320
Total	4.378.894	7.524.213	7.242.047	7.560.524	6.981.994

Fuente: Departamento de Desarrollo Rural, Industria, Empleo y Medio Ambiente



Fuente: Departamento de Desarrollo Rural, Industria, Empleo y Medio Ambiente

4. Bosques

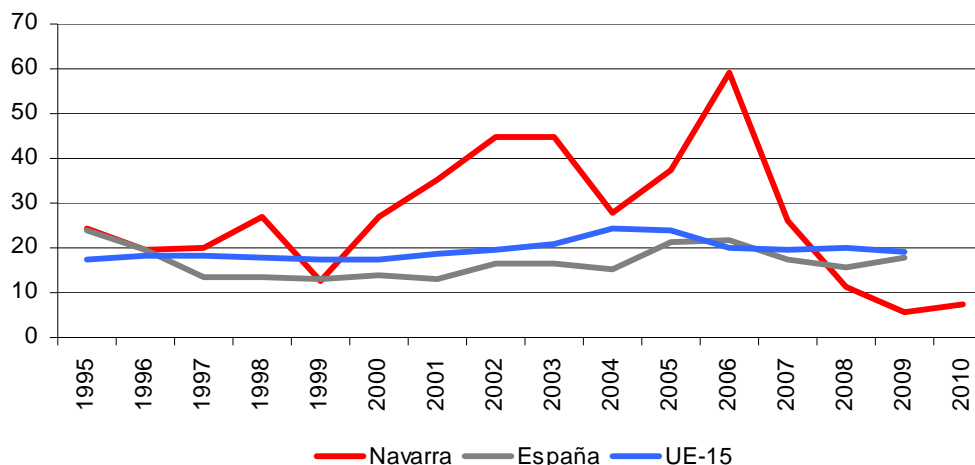
4.1 Salud de los bosques

[Índice](#)

	Porcentaje de arboles dañados															
	1995	1996	1997	1998	1999	2000	2001	2002	2003	2004	2005	2006	2007	2008	2009	2010
Navarra	24,5	19,6	19,8	26,8	12,5	27,1	35,4	44,9	44,9	28	37,5	59,3	25,9	11,3	5,79	7,4
España	23,8	19,4	13,7	13,7	12,9	13,9	13	16,4	16,6	15	21,3	21,5	17,6	15,6	17,7	
UE-15	17,3	18,1	18,2	17,7	17,6	17,6	18,9	19,5	20,8	24,2	24,1	19,8	19,6	20,2	19,3	

Fuente: Departamento de Desarrollo Rural, Industria, Empleo y Medio Ambiente

Porcentaje de árboles dañados



Fuente: Departamento de Desarrollo Rural, Industria, Empleo y Medio Ambiente

4. Bosques

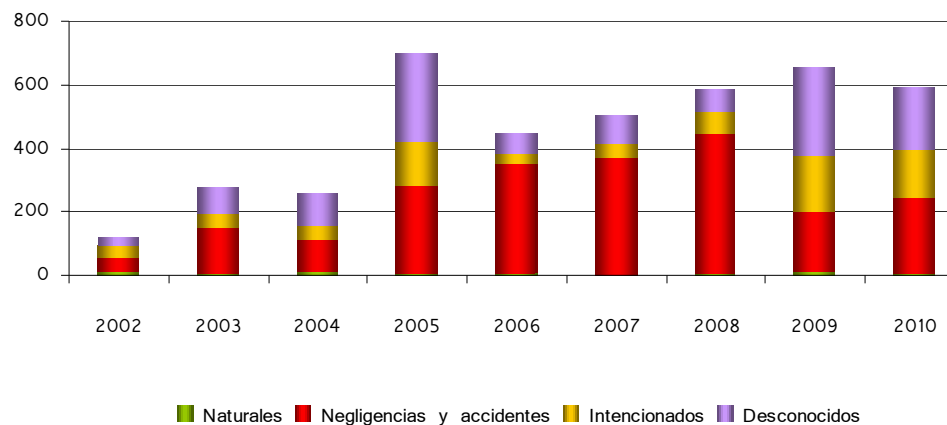
4.2 Número de incendios según causas

[Índice](#)

Número de incendios según causas									
	2002	2003	2004	2005	2006	2007	2008	2009	2010
Naturales	10	6	12	6	9	2	4	10	8
Negligencias y accidentes	47	147	104	280	343	372	441	193	240
Intencionados	36	42	42	139	30	42	72	173	150
Desconocidos	26	82	103	273	68	88	71	282	194

Fuente: Departamento de Desarrollo Rural, Industria, Empleo y Medio Ambiente

Número de incendios según causas



Fuente: Departamento de Desarrollo Rural, Industria, Empleo y Medio Ambiente

4. Bosques

4.3 Superficie afectada por incendios

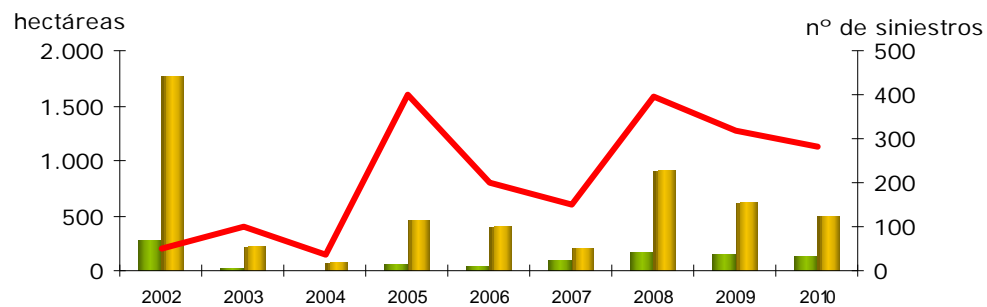
[Índice](#)

Superficie afectada por incendios en invierno									
	2002	2003	2004	2005	2006	2007	2008	2009	2010
Superficie arbolada	280,1	26,59	4,6	53,15	38,63	84,12	169,06	142,27	125
Superficie no arbolada	1.760,54	218,55	70,03	461,42	408,39	202,52	908,17	621,8	486
Total	2.040,64	245,14	74,63	514,57	447,02	286,64	1.077,23	764,07	611
Número de incendios	51	102	37	400	201	151	395	320	284

Importante: periodo de 1 de enero a 30 de abril

Fuente: Departamento de Desarrollo Rural, Industria, Empleo y Medio Ambiente

Superficie afectada por incendios forestales y nº de siniestros / año (invierno)



■ Superficie arbolada ■ Superficie no arbolada — Número de incendios

Fuente: Departamento de Desarrollo Rural, Industria, Empleo y Medio Ambiente

4. Bosques

4.3 Superficie afectada por incendios

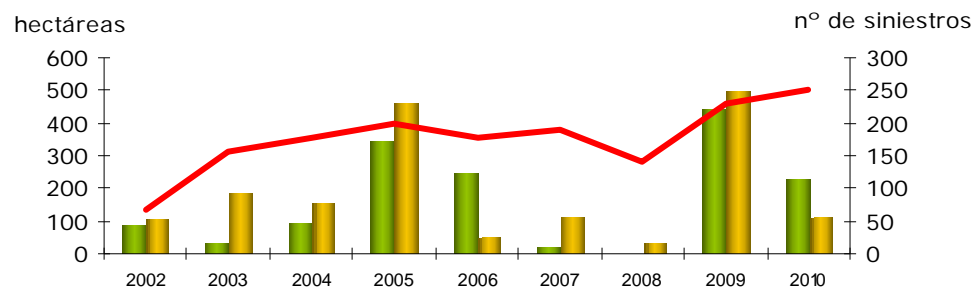
[Índice](#)

Superficie afectada por incendios en verano									
	2002	2003	2004	2005	2006	2007	2008	2009	2010
Superficie arbolada	84,44	27,96	89,55	344,35	246,63	16,45	0,99	439,87	228
Superficie no arbolada	104,60	185,31	150,30	461,37	51,97	111,96	31,96	493,81	111
Total	189,04	213,27	239,85	805,72	298,60	128,41	32,95	933,68	339
Número de incendios	66	157	177	199	179	190	141	230	250

Importante: período de 1 de junio a 30 de septiembre

Fuente: Departamento de Desarrollo Rural, Industria, Empleo y Medio Ambiente

Superficie afectada por incendios forestales y nº de siniestros / año (verano)



■ Superficie arbolada
 ■ Superficie no arbolada
 — Número de incendios

Fuente: Departamento de Desarrollo Rural, Industria, Empleo y Medio Ambiente

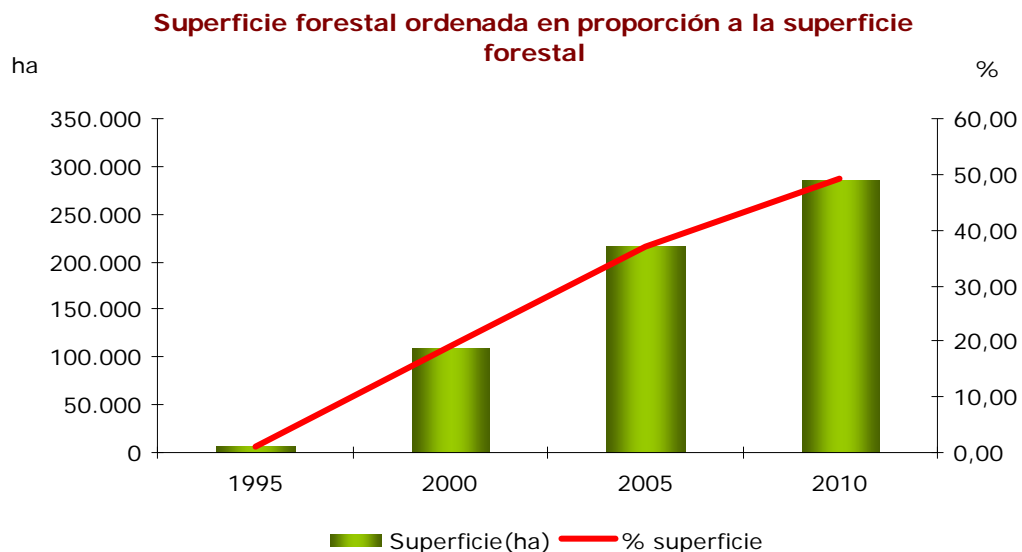
4. Bosques

4.4 Superficie forestal ordenada

[Índice](#)

Superficie forestal ordenada en Navarra				
	1995	2000	2005	2010
Superficie(ha)	6.095,20	109.916,17	215.055,33	286.000,00

Fuente: Departamento de Desarrollo Rural, Industria, Empleo y Medio Ambiente



Fuente: Departamento de Desarrollo Rural, Industria, Empleo y Medio Ambiente

4. Bosques

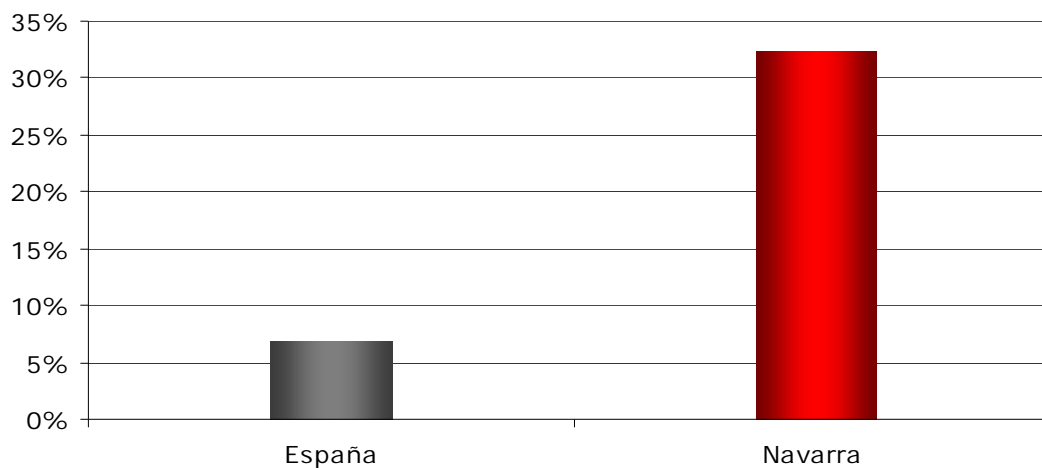
4.5 Superficie forestal certificada

[Índice](#)

Proporción de superficie forestal certificada				
	Sup. Forestal certif. FSC	Sup.forest.certif. FEFC	Total sup.f.certificada	% Total super. Forestal certific. respecto superficie arbolada
España	126.819	1.123.816	1.250.635	6,8%
Navarra	13.577	136.394	149.971	32,4%

Fuente: Departamento de Desarrollo Rural, Industria, Empleo y Medio Ambiente

Proporción de superficie forestal certificada



Fuente: Departamento de Desarrollo Rural, Industria, Empleo y Medio Ambiente

5. Biodiversidad

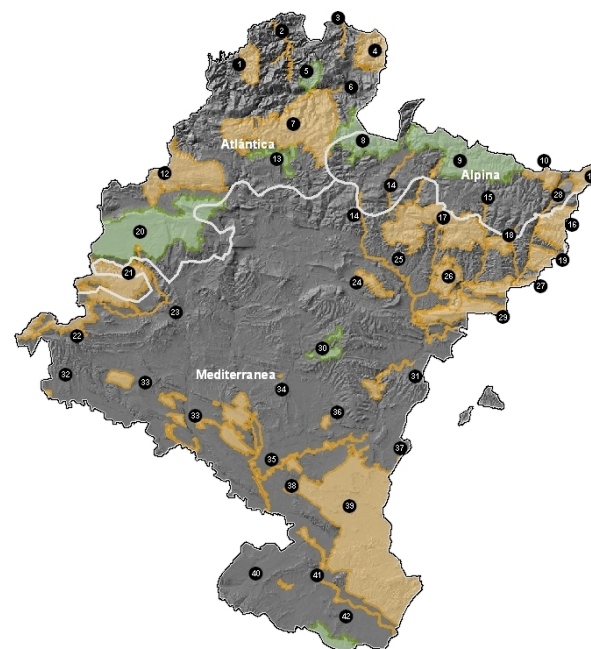
5.1 Espacios naturales protegidos

[Índice](#)

Mapa de la zonificación
de la Red Natura 2000
en Navarra.

[Ampliar](#)

ZONIFICACIÓN DE LA RED NATURA 2000 EN NAVARRA



Fuente: Departamento de Desarrollo Rural, Industria,
Empleo y Medio Ambiente

Red Natura 2000 en Navarra

- Zonas de Especial Conservación (ZEC)
- Lugares de Importancia Comunitaria (LIC)

5. Biodiversidad

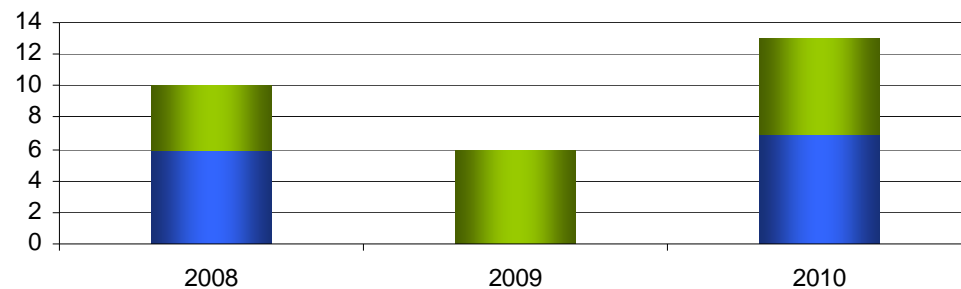
5.2 Número de denuncias en Espacios Naturales Protegidos

[Índice](#)

Sanciones en Espacios Naturales Protegidos			
	2008	2009	2010
Tramitadas como expediente sancionador	6	0	7
No tramitadas como expediente sancionador	4	6	6

Fuente: Departamento de Desarrollo Rural, Industria, Empleo y Medio Ambiente

Sanciones en Espacios Naturales Protegidos



■ Tramitadas como expediente sancionador ■ No tramitadas como expediente sancionador
Fuente: Departamento de Desarrollo Rural, Industria, Empleo y Medio Ambiente

5. Biodiversidad

5.3 Recuperación de fauna silvestre

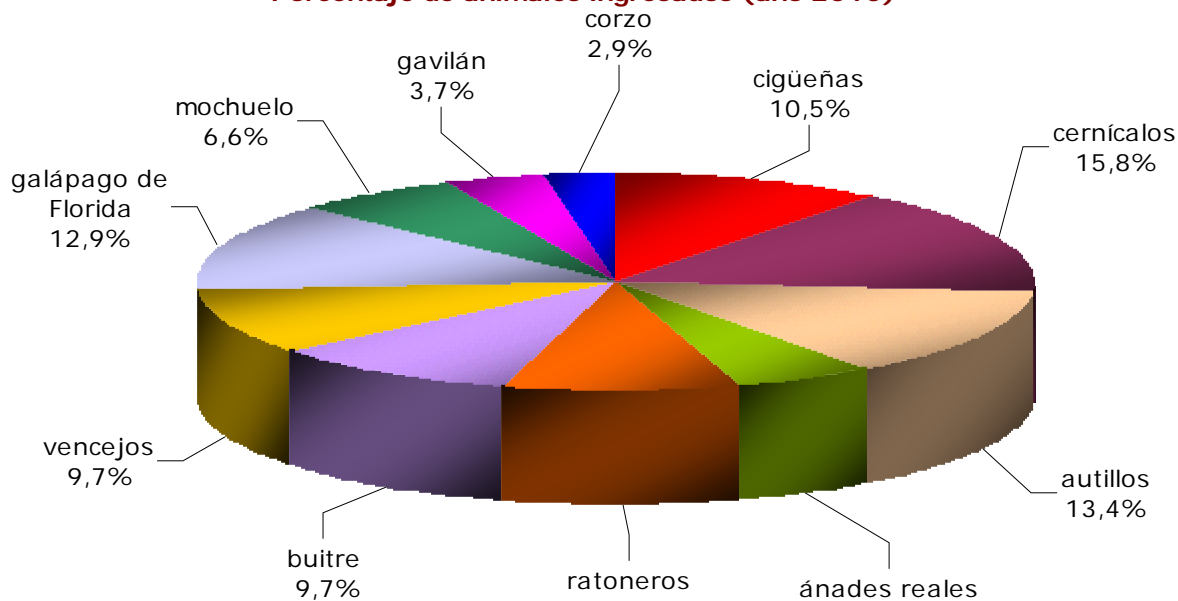
[Índice](#)

Animales ingresados (año 2010)

	Cigüeñas	Cernícalos	Autillos	Ánades reales	Ratoneros	Buitres	Vencejos	Galápago de Florida	Mochuelo	Gavilán	Corzo	Total
Número	40	60	51	21	35	37	37	49	25	14	11	380
Porcentaje	10,5%	15,8%	13,4%	5,5%	9,2%	9,7%	9,7%	12,9%	6,6%	3,7%	2,9%	100,0%

Fuente: Departamento de Desarrollo Rural, Industria, Empleo y Medio Ambiente

Porcentaje de animales ingresados (año 2010)



Fuente: Departamento de Desarrollo Rural, Industria, Empleo y Medio Ambiente

6. Residuos

6.1 Generación de residuos urbanos

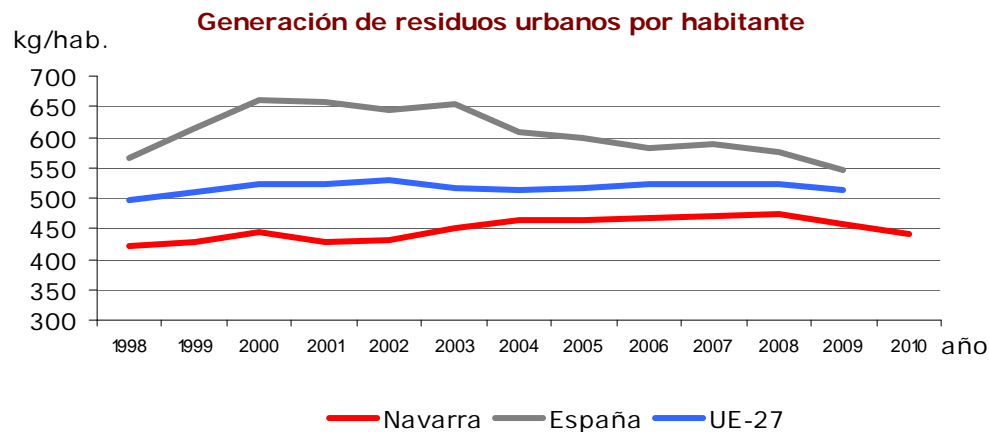
[Índice](#)

Generación de residuos urbanos por habitante													
	1998	1999	2000	2001	2002	2003	2004	2005	2006	2007	2008	2009	2010
Navarra	421	427	445	427	432	452	465	463	467	470	475	457	441
España	566	615	662	658	645	655	608	597	583	588	575	547	
UE-27	497	511	524	522	528	516	514	517	523	522	524	513	

Fuente: Navarra: Departamento de Desarrollo Rural, Industria, Empleo y Medio Ambiente

España: Perfil Ambiental de España 2010

Europa: EUROSTAT



Fuente: Navarra: Departamento de Desarrollo Rural, Industria, Empleo y Medio Ambiente

España: Perfil Ambiental de España 2010

Europa: EUROSTAT

6. Residuos

6.2 Generación de residuos industriales

[Índice](#)

Generación de residuos industriales peligrosos						
	2005	2006	2007	2008	2009	2010
Residuos industriales	50864	46395	44926	42865	37762	40289

Fuente: Departamento de Desarrollo Rural, Industria, Empleo y Medio Ambiente



Fuente: Departamento de Desarrollo Rural, Industria, Empleo y Medio Ambiente

6. Residuos

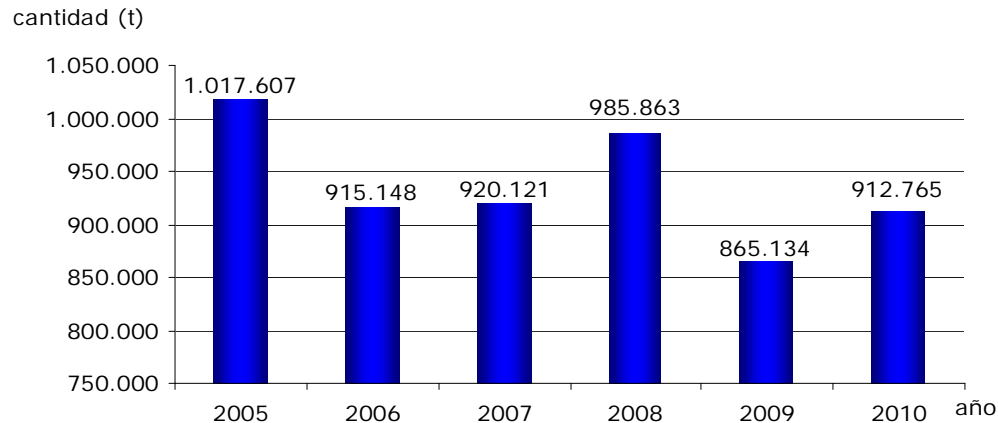
6.2 Generación de residuos industriales

[Índice](#)

Generación de residuos industriales no peligrosos						
	2005	2006	2007	2008	2009	2010
Residuos industriales	1.017.607	915.148	920.121	985.863	865.134	912.765

Fuente: Departamento de Desarrollo Rural, Industria, Empleo y Medio Ambiente

Generación de residuos industriales no peligrosos



Fuente: Departamento de Desarrollo Rural, Industria, Empleo y Medio Ambiente

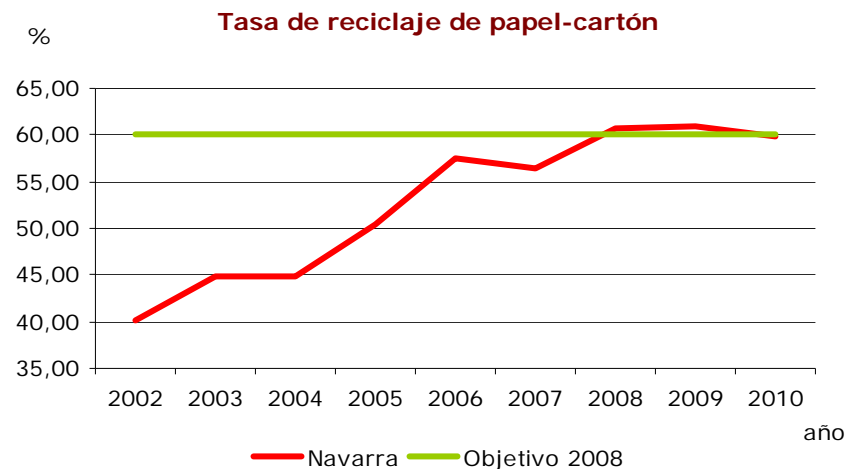
6. Residuos

6.3 Reciclaje de residuos urbanos

[Índice](#)

Tasa de reciclaje de papel-cartón									
	2002	2003	2004	2005	2006	2007	2008	2009	2010
Navarra	40,07	44,79	44,93	50,52	57,41	56,33	60,73	60,95	59,79
Objetivo 2008	60,00	60,00	60,00	60,00	60,00	60,00	60,00	60,00	60,00

Fuente: Departamento de Desarrollo Rural, Industria, Empleo y Medio Ambiente



Fuente: Departamento de Desarrollo Rural, Industria, Empleo y Medio Ambiente

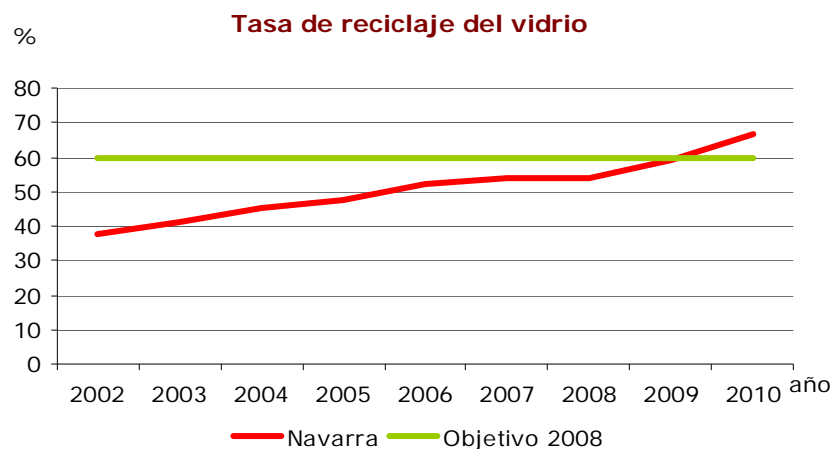
6. Residuos

6.3 Reciclaje de residuos urbanos

[Índice](#)

Tasa de reciclaje de vidrio									
	2002	2003	2004	2005	2006	2007	2008	2009	2010
Navarra	37,94	41,11	45,06	47,63	52,26	53,89	53,89	59,20	66,88
Objetivo 2008	60,00	60,00	60,00	60,00	60,00	60,00	60,00	60,00	60,00

Fuente: Departamento de Desarrollo Rural, Industria, Empleo y Medio Ambiente



Fuente: Departamento de Desarrollo Rural, Industria, Empleo y Medio Ambiente

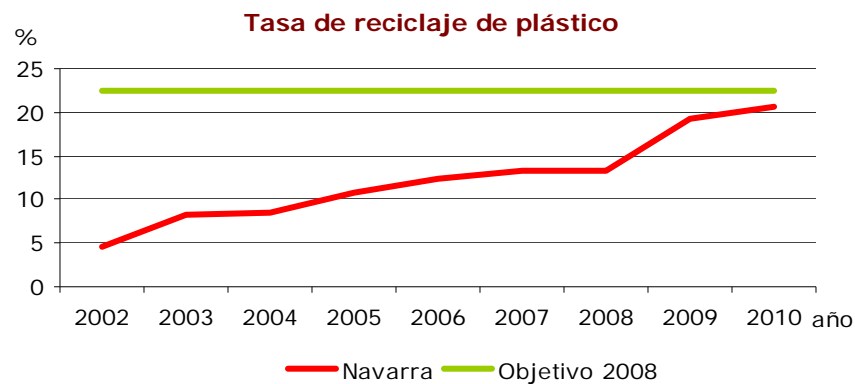
6. Residuos

6.3 Reciclaje de residuos urbanos

[Índice](#)

Tasa de reciclaje de plástico									
	2002	2003	2004	2005	2006	2007	2008	2009	2010
Navarra	4,67	8,23	8,51	10,77	12,40	13,40	13,41	19,17	20,63
Objetivo 2008	22,50	22,50	22,50	22,50	22,50	22,50	22,50	22,50	22,50

Fuente: Departamento de Desarrollo Rural, Industria, Empleo y Medio Ambiente



Fuente: Departamento de Desarrollo Rural, Industria, Empleo y Medio Ambiente

6. Residuos

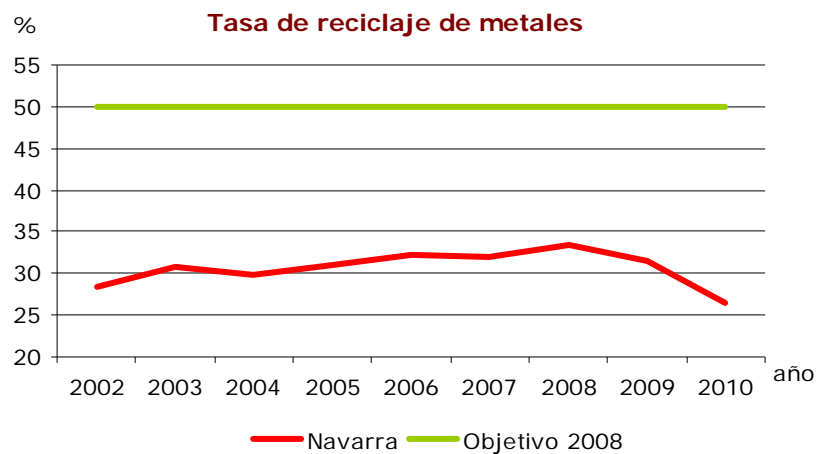
6.3 Reciclaje de residuos urbanos

[Índice](#)

Tasa de reciclaje de metales

	2002	2003	2004	2005	2006	2007	2008	2009	2010
Navarra	28,33	30,86	29,87	31,07	32,17	32,06	33,47	31,58	26,58
Objetivo 2008	50,00	50,00	50,00	50,00	50,00	50,00	50,00	50,00	50,00

Fuente: Departamento de Desarrollo Rural, Industria, Empleo y Medio Ambiente



Fuente: Departamento de Desarrollo Rural, Industria, Empleo y Medio Ambiente

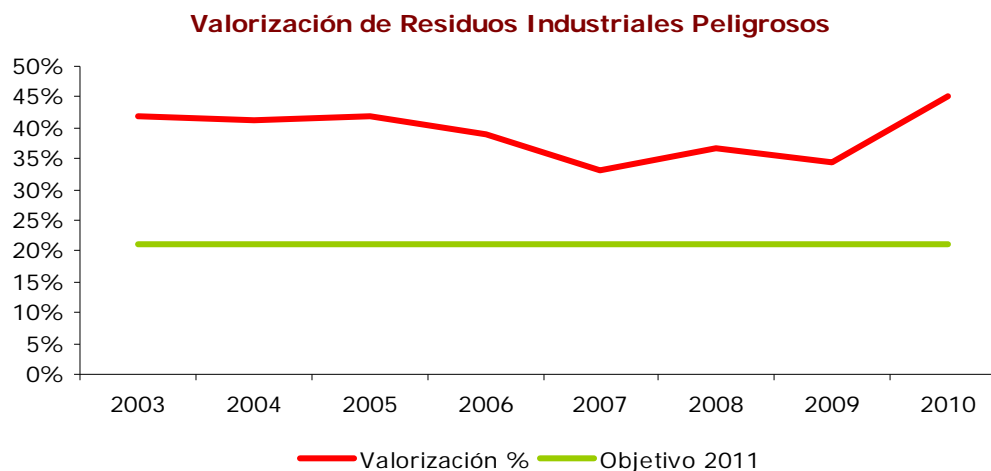
6. Residuos

6.4 Valorización de residuos industriales

[Índice](#)

Valorización de Residuos Industriales Peligrosos								
	2003	2004	2005	2006	2007	2008	2009	2010
Valorización %	42,00%	41,11%	41,96%	39,00%	33,01%	36,63%	34,36%	45,00%
Objetivo 2011	21,00%	21,00%	21,00%	21,00%	21,00%	21,00%	21,00%	21,00%

Fuente: Departamento de Desarrollo Rural, Industria, Empleo y Medio Ambiente



Fuente: Departamento de Desarrollo Rural, Industria, Empleo y Medio Ambiente

6. Residuos

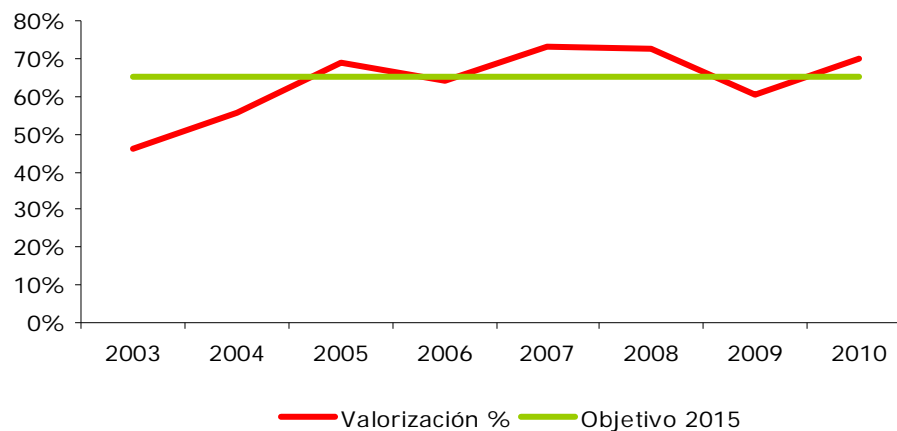
6.4 Valorización de residuos industriales

[Índice](#)

	2003	2004	2005	2006	2007	2008	2009	2010
Valorización %	46,20%	55,61%	69,02%	64,34%	73,36%	72,63%	60,63%	69,69%
Objetivo 2015	65,00%	65,00%	65,00%	65,00%	65,00%	65,00%	65,00%	65,00%

Fuente: Departamento de Desarrollo Rural, Industria, Empleo y Medio Ambiente

Valorización de Residuos Industriales no Peligrosos



Fuente: Departamento de Desarrollo Rural, Industria, Empleo y Medio Ambiente

7. Caza y pesca

7.1 Caza

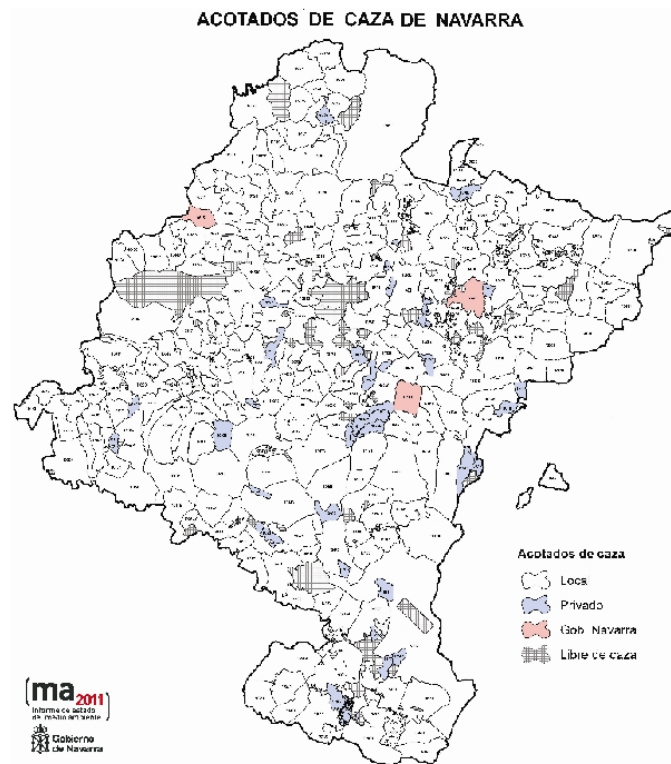
[Índice](#)

Acotados		
Zona	Número	Superficie
Norte	112	443.836
Mixta	34	99.152
Sur	104	430.727

Mapa de los acotados
de caza en Navarra.

[Ampliar](#)

[Listado de cotos](#)



Fuente: Departamento de Desarrollo Rural, Industria, Empleo y Medio Ambiente

7. Caza y pesca

7.2 Pesca

	Cotos de pesca
Tramo	Longitud (Km.)
Coto cangrejo	60,17
Coto intensivo	20,09
Coto normal	11,64
Coto sin muerte	22,19
Cauce principal región salmónica mixta	251,97
Cauce principal región salmónica superior	305,94
Cauce secundario región salmónica superior	1597,76
Zona pesca salmón	30,23
Tramo libre/ salmón	169,02
Tramo libre/ pesca sin muerte	15,21
Vedado pesca con red	46,84
Vedado	862,19
Total	3393,25

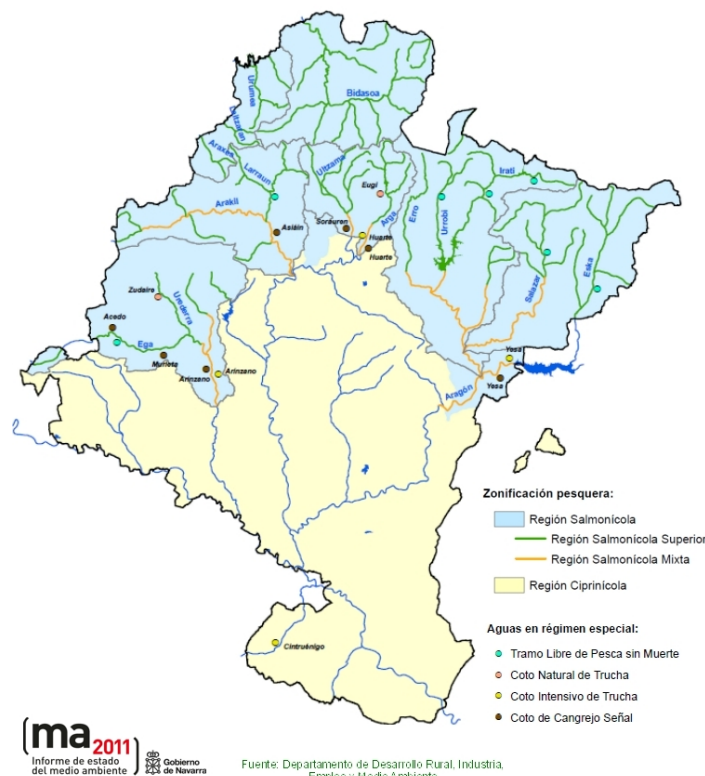
Mapa de los acotados
de pesca en Navarra.

[Ampliar](#)

[Listado de cotos](#)

COTOS DE PESCA DE NAVARRA

[Índice](#)



8. Sostenibilidad

8.1 Agenda Local 21

[Índice](#)

Agenda Local 21				
	Población (1-1-2010, nomenclátor 1-1-2011)	Población en porcentaje	Número de municipios	Número de Agendas Locales21
Asociados Red Nels	499.213	79,34%	162	36
Pendientes de asociarse Red Nels	33.693	5,35%	10	3
Realizando auditoria de sostenibilidad	17.278	2,75%	10	3
Solicitada auditoria de sostenibilidad	7.256	1,15%	3	3
Municipios navarros con procesos de Agenda Local 21	557.440	88,59%	185	45
Sin solicitar auditoria de sostenibilidad	71.786	11,41%	87	
Municipios navarros	629.226	100,00%	272	

Fuente: Departamento de Desarrollo Rural, Industria, Empleo y Medio Ambiente

8. Sostenibilidad

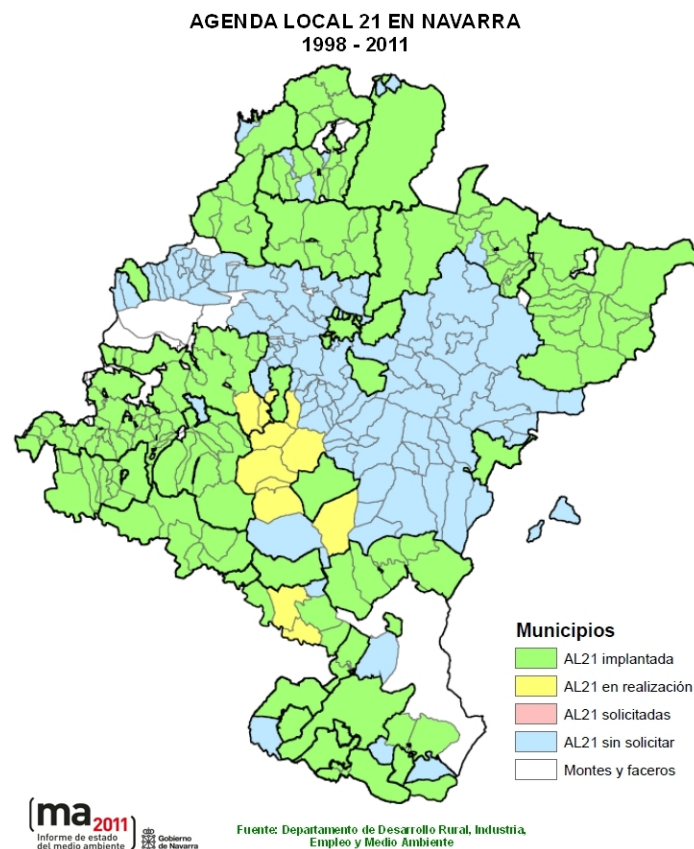
8.1 Agenda Local 21

[Índice](#)

Mapa Agenda Local 21

en Navarra.

[Ampliar](#)



Fuente: Departamento de Desarrollo Rural, Industria, Empleo y Medio Ambiente