

MOSQUITO TIGRE

(Aedes Albopictus)



¿Qué es?

Es un mosquito invasor originario de Asia, que se encuentra en continua expansión por el mundo. En España se identificó por primera vez en 2004 y se ha ido expandiendo. En 2018 se identificó su presencia en Navarra.

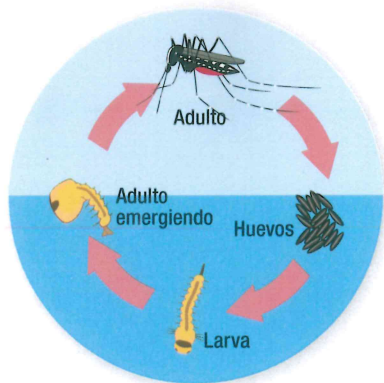
Es un mosquito de color negro, con una línea blanca desde la cabeza al tórax y manchas blancas en patas y abdomen.

Es una especie principalmente urbana, es activa sobre todo durante el día, y se esconde en zonas sombrías.

Sus picaduras producen grandes molestias en las personas porque pueden ser dolorosas y ocasionar una reacción alérgica.

Pueden transmitir algunas enfermedades a las personas, como el dengue, chikungunya o zika. Si bien la probabilidad es muy pequeña, el control de este mosquito es primordial.

CICLO BIOLÓGICO



Lugares de cría del mosquito

El mosquito tigre se cría en pequeños recipientes que acumulan **agua estancada** durante más de una semana.



Platos de macetas



Imbornales, alcantarillas



Envases, recipientes

¿Cómo ayudar a combatirlos?

La clave es la prevención impidiendo la reproducción del mosquito.



Evitar acúmulos de agua en zonas de drenaje (imbornales y alcantarillas), canalones de tejados o riego.



Cubrir balsas y piscinas con lona que no acumule agua, cuando no se usen.



Eliminar el agua de recipientes que la acumulen: platos bajo las macetas, jarrones, cubos, juguetes, piscinas de plástico, etc.



Limpiar cada 2 o 3 días los bebederos de nuestras mascotas.



Utilizar telas mosquiteras en ventanas, depósitos, recipientes, etc., puede evitar el acceso del mosquito y la puesta de huevos.



Neumáticos



Bidones



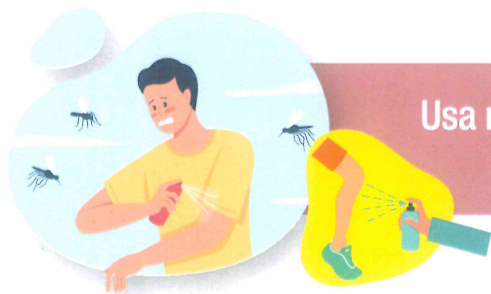
Canalones

**AYÚDANOS A
CONOCER SU
DISTRIBUCIÓN**

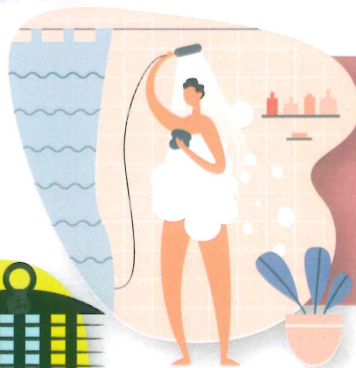
Si ves un mosquito tigre,
geolocalízalo,
saca una buena foto y
envíala a la app
www.mosquitoalert.com



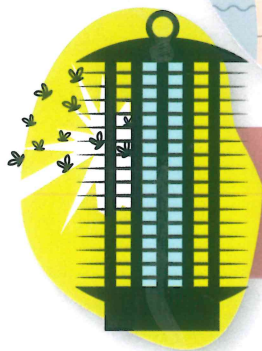
Consejos para evitar la picadura



Usa **repelentes**, sobre todo en las piernas.



Mantén una buena **higiene corporal**, ya que el sudor y olores fuertes los atraen.



Utiliza **aparatos eléctricos** contra insectos.

La **colaboración de la ciudadanía**, junto con las entidades locales y el Gobierno de Navarra, es la clave para intentar frenar la expansión del mosquito tigre.

DL NA 2474-2021

Gobierno de Navarra  Nafarroako Gobernua



Instituto de Salud Pública y Laboral de Navarra



Nafarroako Osasun Publikoaren eta Lan Osasunaren Institutua



 LIFE NADAPTA