

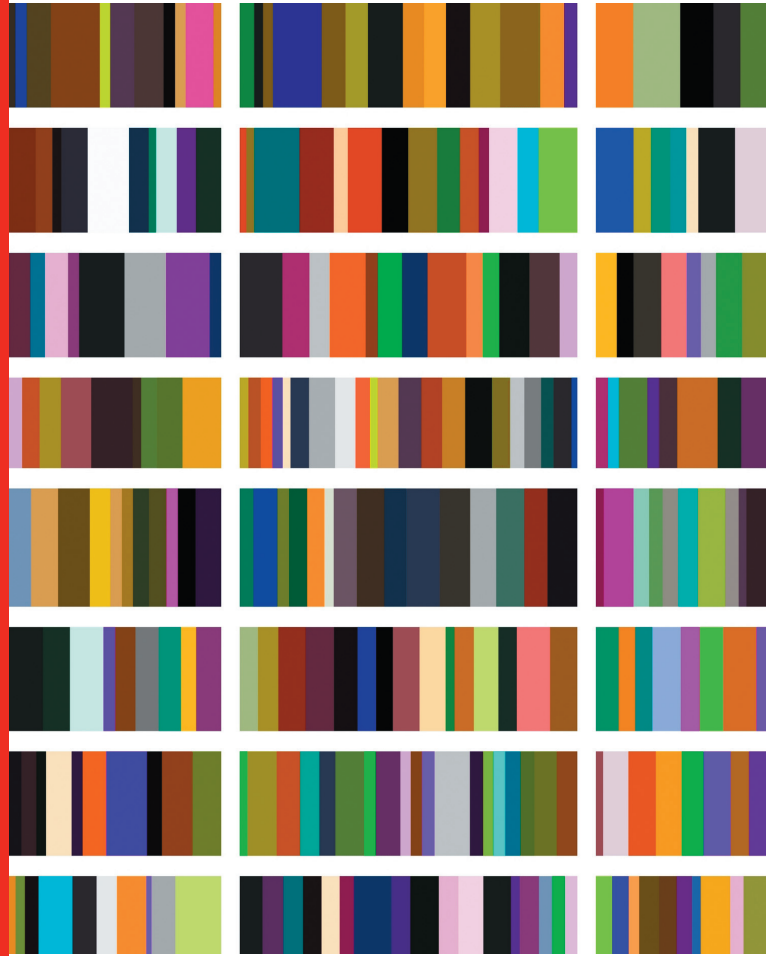


Bibliotecas Públicas  
de Navarra

[bibliotecas.publicas@cfnavarra.es](mailto:bibliotecas.publicas@cfnavarra.es)  
[www.navarra.es](http://www.navarra.es)



# Guía de bibliotecas públicas de Navarra



# Guía de bibliotecas públicas de Navarra

La biblioteca pública, acceso local hacia el conocimiento, constituye un requisito básico para el aprendizaje a lo largo de los años, para la toma independiente de decisiones y el progreso cultural de la persona y los grupos sociales.

Manifiesto de la UNESCO sobre la biblioteca pública, 1994



## Biblioteca pública

La biblioteca pública es un centro local de información que facilita a los usuarios todas las clases de conocimiento e información.

Los servicios de la biblioteca pública se prestan sobre la base de igualdad de acceso para todas las personas, sin tener en cuenta su edad, raza, sexo, religión, nacionalidad, idioma o condición social.

Las colecciones y los servicios han de incluir todo tipo de soportes adecuados, tanto en modernas tecnologías como en materiales tradicionales.

## Bibliotecas en red

Según la Ley Foral 32/2002, de 19 de noviembre, por la que se regula el sistema bibliotecario de Navarra, forman parte del Sistema de Bibliotecas Públicas de Navarra:

- La Biblioteca de Navarra.
- Las bibliotecas públicas municipales y comarcales que se integren en el Sistema de Bibliotecas Públicas de Navarra mediante los correspondientes convenios con la Administración de la Comunidad Foral de Navarra.

En la actualidad, 93 bibliotecas trabajan en red en la Comunidad Foral de Navarra.

## Servicios que ofrecen todas las bibliotecas

Información general y bibliográfica

Carné de usuario

Servicios web:

- Consulta al Catálogo colectivo de las bibliotecas públicas de Navarra
- Consulta al Catálogo del Patrimonio Bibliográfico de Navarra
- Acceso a Biblioteca Navarra Digital

Acceso a Internet

Préstamo (libros, revistas, películas, música, DVDrom)

Actividades de fomento de la lectura

Desideratas

## Servicios que ofrecen algunas bibliotecas

Servicios en línea ligados al carné de usuario

- Reserva de libros prestados
- Renovación de libros
- Consulta de los datos del usuario

Acceso a bases de datos electrónicas

Clubes de lectura

Wi-Fi

Bibliopiscina

Préstamo interbibliotecario:

- Documentos de las bibliotecas de la red
- Documentos de otras bibliotecas

Servicio a hospitales

Servicio a escolares

Formación de usuarios

Fotocopias



Para obtener más información sobre las bibliotecas:

**Servicio de Bibliotecas del Gobierno de Navarra**  
 T 848424713  
[www.navarra.es](http://www.navarra.es)  
[bibliotecas.publicas@cfnavarra.es](mailto:bibliotecas.publicas@cfnavarra.es)

## Bibliotecas públicas de Navarra

El Servicio de Bibliotecas Públicas del Gobierno de Navarra agrupa a la Biblioteca General de Navarra y a 93 bibliotecas que se ubican, además de en Pamplona, en distintas localidades de la Comunidad Foral.

### Biblioteca General de Navarra

Plaza de San Francisco  
31001 Pamplona  
T 848427797

biblioteca.general@cfnavarra.es  
<http://www.bibliotecaspublicas.es/general/>

#### AUTOBÚS URBANO

Líneas 3, 4, 9, 12 y 15

#### HORARIO

8,30 - 20,45 h. lunes a viernes

8,30 - 14,45 h. julio y agosto

8,30 - 13,45 h. sábado, excepto los meses de julio, agosto y septiembre

### Ablitas

Avda. Tudela, 27  
31523 Ablitas  
T 948843030  
bibliabl@cfnavarra.es  
Invierno: 16,30 - 20,30 h.  
Verano: 10 - 14 h.

### Aibar

Pintor Crispín, s/n  
31460 Aibar  
T 948877513  
bibliaib@cfnavarra.es  
Invierno: 16,30 - 20,30 h.  
Verano: 10 - 14 h.

### Allo

Plaza de los Fueros, 7  
31262 Allo  
T 948523702  
bibliall@cfnavarra.es  
Invierno: 16,30 - 20,30 h.  
Verano: 10 - 14 h.

### Altsasu/Alsasua

Travesía del Frontón, s/n  
31800 Altsasu/Alsasua  
T 948564834  
biblials@cfnavarra.es  
<http://www.bibliotecaspublicas.es/alsasua/>  
Invierno: 15 - 21 h.  
Verano: 8,30 - 14,30 h.

### Andosilla

Plaza Virgen de la Cerca, 1  
31261 Andosilla  
T 948931998  
bibliand@cfnavarra.es  
Invierno: 16,30 - 20,30 h.  
Verano: 10 - 14 h.

### Ansoáin

Divina Pastora, 15 trasera  
31013 Ansoáin  
T 948148983  
biblians@cfnavarra.es  
<http://www.bibliotecaspublicas.es/ansoain>  
Autobús: Líneas 3, 7 y 11  
Invierno: 15 - 21 h.  
Verano: 8,30 - 14,30 h.

### Añorbe

Paseo de la paz, 12 (edificio piscinas)  
31154 Añorbe  
T 948350006  
biblioanorbe@yahoo.es  
Invierno: 16 - 19 h.  
Verano: 11 - 14 h.

### Aoiz

Plaza de José Amichi, s/n  
31430 Aoiz  
T 948336453  
bibliaoi@cfnavarra.es  
Invierno: 15 - 21 h.  
Verano: 8,30 - 14,30 h.

### Aranguren (Valle de)

Plaza Eguzki  
31192 Mutilva Alta  
T 948290881  
bibliara@cfnavarra.es  
Autobús: Línea 17  
Invierno: 15 - 21 h.  
Verano: 8,30 - 14,30 h.

## Arguedas

Plaza del General Clemente, 2  
31513 Arguedas  
T 948844682  
bibliarg@cfnavarra.es  
Invierno: 16,30 - 20,30 h.  
Verano: 10 - 14 h.

## Arróniz

Plaza de los Fueros, 1  
31243 Arróniz  
T 948537635  
biblioarroniz@yahoo.es  
Invierno: 17,30 - 20,30 h.  
Verano: 10,00 - 13,00 h.

## Artajona

Mayor, 2  
31140 Artajona  
T 948364461  
bibliart@cfnavarra.es  
Invierno: 16,30 - 20,30 h.  
Verano: 10 - 14 h.

## Artica

Camino de la Fuente, 1  
31013 Artica  
T 948382622  
bibliarc@cfnavarra.es, biblio-  
teca@berrioplano.animsa.es  
Autobús: Línea 14  
Invierno: 16 - 22 h.  
Verano: 9 - 15 h.

## Aurizberri/Espinal

San Bartolomé, 47  
31694 Aurizberri/Espinal  
T 948760123  
bibliesp@cfnavarra.es  
<http://perso.wanadoo.es/herrilib>  
Invierno: 15 - 21 h.  
Verano: 8,30 - 14,30 h.

## Azagra

Entre Ríos, 9  
31560 Azagra  
T 948692572  
bibliaza@cfnavarra.es  
<http://www.bibliotecaspublicas.es/azagra>  
Invierno: 15 - 21 h.  
Verano: 8,30 - 14,30 h.

## Barañáin

Comunidad de Navarra, 2  
1ª planta  
31010 Barañáin  
T 948286628  
biblioba@cfnavarra.es  
<http://www.bibliotecaspublicas.es/baranain/>  
Autobús: Líneas 4, 7 y 19  
Invierno: 9 - 21 h.  
Verano: 8,30 - 14,30 h.

## Baztan

Jaime Urrutia, s/n  
31700 Elizondo  
T 948581204  
biblibaz@cfnavarra.es  
Invierno: 15 - 21 h.  
Verano: 8,30 - 14,30 h.

## Bera/Vera de Bidasoa

Eztegara Pasealekua, 9  
31780 Bera/Vera de Bidasoa  
T 948625502  
bibliber@cfnavarra.es  
Invierno: 15 - 21 h.  
Verano: 8,30 - 14,30 h.

## Beriáin

Casa de Cultura  
Plaza Larre  
31191 Beriáin  
T 948368321  
biblibri@cfnavarra.es  
Autobús: Línea 16  
Invierno: 16,30 - 20,30 h.  
Verano: 10 - 14 h.

## Berriozar

Etxaburua, s/n  
31013 Berriozar  
T 948301765  
biblibrr@cfnavarra.es  
Autobús: Líneas 16 y 22  
Invierno: 15 - 21 h.  
Verano: 8,30 - 14,30 h.

## Buñuel

San Gregorio, 9  
31540 Buñuel  
T 948832027  
biblibun@cfnavarra.es  
Invierno: 16,30 - 20,30 h.  
Verano: 9,30 - 13,30 h.

## Burlada

Plaza Ezcabazabal, 6  
31600 Burlada  
T 948136633  
biblibur@cfnavarra.es  
[www.bibliotecaspublicas.es/burlada/](http://www.bibliotecaspublicas.es/burlada/)  
Autobús: Líneas 4V, 4H y 7  
Invierno: 9 - 21 h.  
Verano: 8,30 - 14,30 h.

## Cabanillas

San Roque, s/n  
31511 Cabanillas  
T 686508481  
bibliocabanillas@yahoo.es  
Invierno: 16,30 - 20,30 h.  
Verano: 10 - 14 h.

## Cadreita

Plaza del Ayuntamiento, s/n  
31515 Cadreita  
T 948406596  
bibliocadreita@yahoo.es  
Invierno: 16,30 - 20,30 h.  
Verano: 10 - 14 h.

## Caparroso

Plaza de España, 15  
31380 Caparroso  
T 948730708  
biblicap@cfnavarra.es  
Invierno: 16,30 - 20,30 h.  
Verano: 10 - 14 h.

## Carcastillo

Carretera, 40  
31310 Carcastillo  
T 948725851  
biblicar@cfnavarra.es  
Invierno: 15 - 21 h.  
Verano: 8,30 - 14,30 h.

## Cascante

San Pedro, 3  
31520 Cascante  
T 948844524  
biblicas@cfnavarra.es  
<http://www.bibliotecaspublicas.es/cascante>  
Invierno: 15 - 21 h.  
Verano: 8,30 - 14,30 h.

## Cáseda

Plaza del Mercado  
31490 Cáseda  
T 948434118  
biblicad@cfnavarra.es  
Invierno: 16,30 - 20,30 h.  
Verano: 10 - 14 h.

## Castejón

Julián Gayarre, s/n  
31590 Castejón  
T 948814015  
biblicat@cfnavarra.es  
Invierno: 15 - 21 h.  
Verano: 8,30 - 14,30 h.

## Cintruénigo

Plaza de los Fueros, 1  
31592 Cintruénigo  
T 948815718  
biblicin@cfnavarra.es  
Invierno: 15 - 21 h.  
Verano: 8,30 - 14,30 h.

## Corella

Parque María Teresa  
31591 Corella  
T 948780577  
biblicor@cfnavarra.es  
<http://www.bibliotecaspublicas.es/corella>  
Invierno: 15 - 21 h.  
Verano: 8,30 - 14,30 h.

## Cortes

San Miguel, 12  
31530 Cortes  
T/F 948800087  
biblicot@cfnavarra.es,  
<http://bibliotecacortes.googlepages.com>  
Invierno: 15 - 21 h.  
Verano: 8,30 - 14,30 h.

## Doneztebe/ Santesteban

Plaza de los Fueros, 1  
31740 Doneztebe/Santesteban  
T 948451712  
biblioteca.santesteban@anim-sa.es  
Invierno: 17 - 20 h.  
Verano: 10 - 13 h.

## Egüés (Valle de)

Carretera de Huarte, km 5  
31620 Olaz  
T 948337974  
biblioteca@egues.animsa.es  
Autobús: Línea 20  
Invierno: 15 - 20 h.  
lunes a viernes  
Sábado 11 - 13,30 h.  
Verano: 11 - 13,30 h. y  
16.30 - 19.30 h.

## Estella/Lizarra

Ruiz de Alda, 34-36  
31200 Estella  
T 948556419  
bibliest@cfnavarra.es  
<http://www.bibliotecaspublicas.es/estella/>  
Invierno: 9 - 21 h.  
Verano: 8,30 - 14,30 h.

## Etxarri Aranatz

Nagusia, 15 bajo  
31820 Etxarri Aranatz  
T 948461181  
biblietx@cfnavarra.es  
Invierno: 16,30 - 20,30 h.  
Verano: 10 - 14 h.

## Falces

Avenida del Salvador, s/n  
31370 Falces  
T 948734776  
biblifal@cfnavarra.es  
Invierno: 16,30 - 20,30 h.  
Verano: 10 - 14 h.

## Fitero

Plaza de las Malvas, s/n  
31593 Fitero  
T 948776603  
biblifit@cfnavarra.es  
Invierno: 16,30 - 20,30 h.  
Verano: 10 - 14 h.

## Fontellas

Plaza de los Fueros, 17  
31512 Fontellas  
T 948823577  
bibliofontellas@yahoo.es  
Invierno: 18 - 20 h.  
Verano: 11 - 13 h.

## Funes

Navarro Villoslada  
31360 Funes  
T 948716095  
biblifun@cfnavarra.es  
Invierno: 16,30 - 20,30 h.  
Verano: 10 - 14 h.

## Fustiñana

J. Pascual Esteban, 3  
31510 Fustiñana  
T 948840350  
biblifus@cfnavarra.es  
Invierno: 16,30 - 20,30 h.  
Verano: 9,30 - 1,30 h.

## Huarte/Uharte

Virgen Blanca, 2  
31620 Huarte/Uharte  
T 948335043  
biblihua@cfnavarra.es  
Autobús: Línea 4H  
Invierno: 15 - 21 h.  
Verano: 8,30 - 14,30 h.

## Irurtzun

Plaza de los Fueros  
31860 Irurtzun  
T 948500708  
bibliiru@cfnavarra.es  
Invierno: 16,30 - 20,30 h.  
Verano: 10 - 14 h.

## Lakuntza

Herriko Enparantza, 1  
31830 Lakuntza  
T 948576015  
bibliolakuntza@yahoo.es  
Invierno: 16,30 - 20,30 h.  
Verano: Cerrada durante los  
meses de julio y agosto

## Larraga

Plaza de los Fueros, 1  
31251 Larraga  
T 948711011  
bibliolarraga@yahoo.es  
Invierno: 17 - 20 h.  
Verano: 10 - 13 h.

## Leitza

Amazabal, s/n  
31880 Leitza  
T 948510379  
biblilei@cfnavarra.es  
Invierno: 15 - 21 h.  
Verano: 8,30 - 14,30 h.

## Lekunberri

Alde Zaharra, 33  
31870 Lekunberri  
T 948604582  
bibliolekunberri@yahoo.es  
Invierno: 16 - 20 h.  
Verano: 8,30 - 13,30 h.

## Lerín

Biblioteca Pública "Amado  
Alonso"  
Mayor, 24 - 3ª  
31260 Lerín  
T 948530659  
bibliiler@cfnavarra.es  
Invierno: 16,30 - 20,30 h.  
Verano: 10 - 14 h.

## Lesaka

Plaza Zaharra, 1-3º  
31770 Lesaka  
T 948637801  
bibliles@cfnavarra.es  
Invierno: 15 - 21 h.  
Verano: 8,30 - 14,30 h.

## Lodosa

Biblioteca Pública "Ángel Mar-  
tínez Baigorri"  
Avda. de la Ribera, 41  
31580 Lodosa  
T 948694805  
biblilos@cfnavarra.es  
[http://www.bibliotecaspubli-  
cas.es/lodosa](http://www.bibliotecaspubli-<br/>cas.es/lodosa)  
Invierno: 15 - 21 h.  
Verano: 8,30 - 14,30 h.

## Los Arcos

San Lázaro, 2  
31210 Los Arcos  
T 948640809  
biblilar@cfnavarra.es  
Invierno: 16,30 - 20,30 h.  
Verano: 10 - 14 h.

## Lumbier

Pilar, s/n  
31440 Lumbier  
T 948880505  
biblilum@cfnavarra.es  
Invierno: 16,30 - 20,30 h.  
Verano: 10 - 14 h.

## Mañeru

Plaza de los Fueros  
31130 Mañeru  
T 948348202  
bibliomaneru@yahoo.es  
Invierno: 17,30 - 19,30 h.  
Lunes, miércoles y viernes  
10 - 13 h. Sábados  
Verano: 17,30 - 19,30 h.  
Lunes, miércoles y viernes  
10 - 13 h. Sábados

## Marcilla

San Bartolomé  
31340 Marcilla  
T 948757403  
biblimar@cfnavarra.es  
Invierno: 16,30 - 20,30 h.  
Verano: 10 - 14 h.

## Mélida

La Oliva, s/n  
31382 Mélida  
T 948746802  
biblimel@cfnavarra.es  
Invierno: 16,30 - 20,30 h.  
Verano: 10 - 14 h.

## Mendavia

Plaza del Ayuntamiento, 1  
31587 Mendavia  
T 948685803  
biblimen@cfnavarra.es  
[http://www.bibliotecaspubli-  
cas.es/mendavia](http://www.bibliotecaspubli-<br/>cas.es/mendavia)  
Invierno: 15 - 21 h.  
Verano: 8,30 - 14,30 h.

## Mendigorría

La Verdura  
31150 Mendigorría  
T 948343063  
biblimed@cfnavarra.es  
Invierno: 16,30 - 20,30 h.  
Verano: 10 - 14 h.

## Milagro

Avda. San Juan, 1  
31320 Milagro  
T 948409239  
biblimlg@cfnavarra.es  
Invierno: 16,30 - 20,30 h.  
Verano: 10 - 14 h.

## Miranda de Arga

Plaza de los Fueros, 1  
31253 Miranda de Arga  
T 948737312  
biblimda@cfnavarra.es  
Invierno: 16,30 - 20,30 h.  
Verano: 10 - 14 h.

## Monteagudo

Huerto Mayor, 7  
31522 Monteagudo  
T 948816714  
biblimon@cfnavarra.es  
Invierno: 16,30 - 20,30 h.  
Verano: 10 - 14 h.

## Murchante

Fernando Mardones y Angulo  
31521 Murchante  
T 948838684  
biblimur@cfnavarra.es  
Invierno: 15 - 21 h.  
Verano: 8,30 - 14,30 h.

## Noáin (Valle de Elorz)

Real, 10  
31110 Noáin (Valle de Elorz)  
T 948312149  
biblinoa@cfnavarra.es  
[http://www.bibliotecaspubli-  
cas.es/noain](http://www.bibliotecaspubli-<br/>cas.es/noain)  
Autobús: Línea 16  
Invierno: 15 - 21 h.  
Verano: 8,30 - 14,30 h.

## Obanos

San Ignacio, 1-A  
31151 Obanos  
T 948344549  
bibliobanos@yahoo.es  
**Invierno:** 17 - 20 h.  
Lunes a viernes  
10 - 13 h. Sábados  
**Verano:**  
Lunes a sábados, 10 - 13 h.

## Olazti/Olazagutía

Orreaga, 3-5  
31809 Olazti/Olazagutía  
T 948564858  
bibliola@cfnavarra.es  
**Invierno:** 16,30 - 20,30 h.  
**Verano:** 10 - 14 h.

## Olite

Rua Mayor, 37  
31390 Olite  
T 948740772  
biblioli@cfnavarra.es  
**Invierno:** 15 - 21 h.  
**Verano:** 8,30 - 14,30 h.

## Oteiza

San Isidro, 10  
31250 Oteiza  
T 948536203  
biblioteiza@yahoo.es  
**Invierno:** 16 - 19 h.  
Lunes a viernes  
**Verano:** 10 - 13 h.

## Pamplona Chantrea

Plaza Arriurdiñeta, 4  
31015 Pamplona  
T 948149882  
biblich@cfnavarra.es  
**Autobús:** Líneas 3, 5 y 7  
**Invierno:** 15 - 21 h.  
**Verano:** 8,30 - 14,30 h.

## Pamplona CIVICAN

Pio XII, 2 bis  
31008 Pamplona  
T 948074343  
biblioteca@civican.net  
<http://www.bibliotecaspublicas.es/civican>  
**Autobús:** Líneas 4 y 15

**SALA ADULTOS**  
Lunes a sábado  
9 - 14 h. y 16 - 21 h.

**SALA INFANTIL**  
Lunes a viernes, 17 - 20 h.  
Sábados y fiestas escolares  
10 - 14 h. y 17 - 20 h.  
Los sábados de julio y agosto  
las dos salas están cerradas

## Pamplona Echavacoiz

Grupo Urdánoz  
Avda. Aróstegi, s/n  
31009 Pamplona  
T 948273262  
bibliech@cfnavarra.es  
**Autobús:** Líneas 2 y 15  
**Invierno:** 15 - 21 h.  
**Verano:** 8,30 - 14,30 h.

## Pamplona Iturrama

Esquiroz, 24  
31007 Pamplona  
T 948198987  
biblitur@cfnavarra.es  
<http://www.bibliotecaspublicas.es/iturrama>  
**Autobús:** Líneas 19 y 2  
**Invierno:** 15 h. - 21 h.  
**Verano:** 8,30 h. - 14,30 h.

## Pamplona Mendillorri

Concejo de Sarriguren, 3  
31016 Pamplona  
T 948162847  
biblimdl@cfnavarra.es  
<http://www.bibliotecaspublicas.es/mendillorri>  
**Autobús:** Línea 12  
**Invierno:** 15 - 21 h.  
**Verano:** 8,30 - 14,30 h.

## Pamplona Milagrosa

Isaac Albéniz, 8 bajo  
31005 Pamplona  
T 948245460  
biblimil@cfnavarra.es  
**Autobús:** Líneas 5, 6, 11, 16  
y 19  
**Invierno:** 15 - 21 h.  
**Verano:** 8,30 - 14,30 h.

## Pamplona San Jorge

Doctor Gortari, 2  
31012 Pamplona  
T 948125108  
biblisjo@cfnavarra.es  
<http://www.bibliotecaspublicas.es/sanjorge>  
**Autobús:** Líneas 7, 8, 9, 10 y 13  
**Invierno:** 15 - 21 h.  
**Verano:** 8,30 - 14,30 h.

## Pamplona San Pedro

Virgen del Río, s/n  
31014 Pamplona  
T 948136664  
biblispe@cfnavarra.es  
<http://www.bibliotecaspublicas.es/SanPedro/>  
**Autobús:** Líneas 3, 6, 7 y 14  
**Invierno:** 15 - 21 h.  
**Verano:** 8,30 - 14,30 h.

## Pamplona Yamaguchi

Plaza Yamaguchi, 12  
31008 Pamplona  
T 948264028  
bibliyam@cfnavarra.es  
<http://www.bibliotecaspublicas.es/yamaguchi/index.jsp>  
[www.yamaguchicom.com](http://www.yamaguchicom.com)  
**Autobús:** Líneas 7, 12 y 19  
**Invierno:** 15 - 21 h.  
**Verano:** 8,30 - 14,30 h.



## Peralta

Pablo Sarasate, 7  
31350 Peralta  
T 948753210  
bibliper@cfnavarra.es  
www.bibliotecaspublicas.es/  
peralta/  
Invierno: 15 - 21 h.  
Verano: 8,30 - 14,30 h.

## Puente la Reina

Plaza Mena, s/n  
31100 Puente la Reina  
T 948341281  
biblipue@cfnavarra.es  
Invierno: 16,30 - 20,30 h.  
Verano: 10 - 14 h.

## Ribaforada

Plaza de los Donantes  
31550 Ribaforada  
T 948819266  
biblirib@cfnavarra.es  
Invierno: 15 - 21 h.  
Verano: 8,30 - 14,30 h.

## Roncal

Julián Gayarre, 1  
31415 Roncal  
T 948475173  
bibliron@cfnavarra.es  
Invierno: 16,30 - 20,30 h.  
Verano: 10 - 14 h.

## San Adrián

Vera Magallón  
31570 San Adrián  
T 948672025  
biblisad@cfnavarra.es  
Invierno: 15 - 21 h.  
Verano: 8,30 - 14,30 h.

## Sangüesa

San Miguel, 66  
31400 Sangüesa  
T 948871417  
biblisan@cfnavarra.es  
Invierno: 15 - 21 h.  
Verano: 8,30 - 14,30 h.

## Sartaguda

Arriba, 2  
31589 Sartaguda  
T 948697416  
bibliosartaguda@yahoo.es  
http://biblioteca.sartaguda.com  
Invierno: 16 - 20,30 h.  
Verano: 16 - 20,30 h.

## Sesma

Plaza de la Diputación, 6  
31293 Sesma  
T 948698019  
bibliosesma@yahoo.es  
Invierno: 16 - 19 h.  
Verano: 10 - 13 h.

## Tafalla

San Juan, 1  
31300 Tafalla  
T 948703933  
biblitaft@cfnavarra.es  
http://www.bibliotecaspublicas.es/tafalla/  
Invierno: 9 - 21 h.  
Verano: 8,30 - 14,30 h.

## Tudela

Herrerías, 14  
31500 Tudela  
T 948848083  
biblitud@cfnavarra.es  
http://www.bibliotecaspublicas.es/tudela/  
Invierno: 9 - 14 h. y  
16,30 - 20,30 h.  
Verano: 8,30 - 14,30 h.

## Urdiain

Barrenkalde, 24  
31810 Urdiain  
T 948564857  
urdiainlib@cederna.es  
Invierno: 17,30 - 20,30 h.  
Verano: 10 - 13 h.

## Valtierra

Plaza de los Derechos Humanos, 10  
31514 Valtierra  
T 948407754  
biblival@cfnavarra.es  
Invierno: 16,30 - 20,30 h.  
Verano: 10 - 14 h.

## Viana

Navarro Villoslada, 26  
31230 Viana  
T 948646537  
biblivia@cfnavarra.es  
Invierno: 15 - 21 h.  
Verano: 8,30 - 14,30 h.

## Villafranca

Travesía Paseo de las Escuelas, s/n  
31330 Villafranca  
T 948845512  
biblivfr@cfnavarra.es  
Invierno: 16,30 - 20,30 h.  
Verano: 10 - 14 h.

## Villava

Mayor, 67  
31610 Villava  
T 948335042  
biblivil@cfnavarra.es  
http://www.bibliotecaspublicas.es/villava  
Autobús: Líneas 4 y 7  
Invierno: 15 - 21 h.  
Verano: 8,30 - 14,30 h.

## Ziordia

Santa María, 76  
31809 Ziordia  
T 948468970  
ziordialib@cederna.es  
Invierno: 16,30 - 20,30 h.  
Verano: 10 - 14 h.

## Zizur Mayor

Parque Erreniega, 25  
31180 Zizur Mayor  
T 948286629  
bibliziz@cfnavarra.es  
http://www.bibliotecaspublicas.es/zizurmayor/  
Autobús: Línea 15  
Invierno: 9 - 21 h.  
Verano: 8,30 - 14,30 h.

