

LAS MUJERES DE ESTELLA SE MOJAN LIZARRAKO EMAKUMEAK BUSTI EGITEN DIRA

2012





RÍO EGA

A su entrada en Estella, el Ega recibe el agua del Urederra regando las huertas de las dos orillas. Discurre por la ciudad bajo los puentes y pasarelas, y lo despedimos pasado Noveleta.



Antiguamente, con su fuerza, movía las ruedas de todas las harineras.

Enero Urtarrila

Lunes Astelehena	Martes Asteartea	Miércoles Asteazkena	Jueves Osteguna	Viernes Ostirala	Sábado Larunbata	Domingo Igandea
						1
2	3	4	5	6	7	8
9	10	11	12	13	14	15
16	17	18	19	20	21	22
23	24	25	26	27	28	29
30	31					



FUENTE DE LOS CHORROS

Es muy conocida en la ciudad y está situada en la plaza San Martín frente al antiguo Ayuntamiento y junto al Palacio de los Reyes de Navarra, en la actualidad, Museo de Gustavo de Maeztu.

Otras fuentes que encontramos en Estella y alrededores son:

Fuente de la Salud
Fuente de San Lorenzo
Fuente La Borda
Fuente Remontival
Fuente la Nora
Fuente de la Teja
Fuente de los Llanos
Fuente Iturrieta
Fuente Merkatondoa...



2012

Febbrero Otsaila

Lunes Astelehena	Martes Asteartea	Miércoles Asteazkena	Jueves Osteguna	Viernes Ostirala	Sábado Larunbata	Domingo Igandea
		1	2	3	4	5
6	7	8	9	10	11	12
13	14	15	16	17	18	19
20	21	22	23	24	25	26
27	28	29				

¡CÓMO HEMOS CAMBIADO!

Contando nuestro pasado y presente en relación con el agua nos acordamos de que en algunas casas no había agua. Las niñas teníamos que ir a la fuente para traerla en cántaros y pozales.

Cuando llegó el agua a las cocinas, ¡fue algo extraordinario!



A finales de los 60, si teníamos algún familiar con agua de manantial, aprendíamos a nadar, unas en las pozas y otras en el río Ega.

¡Cómo hemos cambiado! Hoy hacemos gimnasia acuática en los polideportivos y disfrutamos en el mar sin ningún complejo.

2012

Marzo Martxoa

Lunes Astelehena	Martes Asteartea	Miércoles Asteazkena	Jueves Osteguna	Viernes Ostirala	Sábado Larunbata	Domingo Igandea
			1	2	3	4
5	6	7	8 <i>Día Internacional de la Mujer</i>	9	10	11
12	13	14	15	16	17	18
19	20	21	22 <i>Día Mundial del Agua</i>	23	24	25
26	27	28	29	30	31	

EL REFRANERO Y EL AGUA:

En abril, aguas mil.

En marzo marciaba y en abril agua nevaba.

Abril abrilero, cada día dos aguaceros.

Marzo marcea, abril jarrea.

Todas las aguas de abril, caben en un candil.

Abril aguas mil, sino al principio, al medio o al fin.

Gota a gota, el agua se agota.



2012

Abril Apirila

Lunes Astelehena	Martes Asteartea	Miércoles Asteazkena	Jueves Osteguna	Viernes Ostirala	Sábado Larunbata	Domingo Igandea
						1
2	3	4	5	6	7	8
9	10	11	12	13	14	15
16	17	18	19	20	21	22
23	24	25	26	27	28	29
30						

ACEQUIAS Y REGACHOS

Paseando por Valdelobos, el río apenas se ve; sin embargo, oyes el rumor del agua que fluye continuamente gracias al ingenioso sistema de acequias y regachos que riegan las fértiles huertas.

No hace mucho tiempo, aún veíamos acequias al pasear por Estella. No sabemos dónde ha ido el agua, si se ha canalizado o si fluye por el subsuelo.

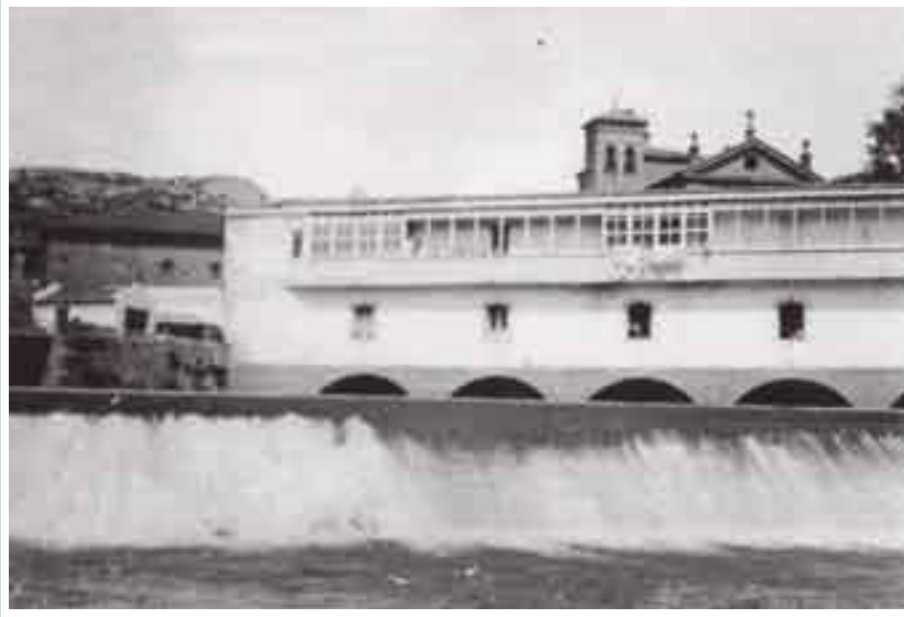
Sabemos que en Estella hay mucha agua y que, más de una vez, cuando se ha excavado para hacer una obra, el agua ha salido a borbotones.



2012

Mayo Maiatza

Lunes Astelehena	Martes Asteartea	Miércoles Asteazkena	Jueves Osteguna	Viernes Ostirala	Sábado Larunbata	Domingo Igandea
	1	2	3	4	5	6
7	8	9	10	11	12	13
14	15	16	17	18	19	20
21	22	23	24	25 <i>Virgen del Puy</i>	26	27
28	29	30	31			



LAS HARINERAS

Los ríos siempre han sido importantes en nuestras vidas. Muchos pueblos y ciudades, como Estella, nacieron a sus orillas.

Hace tiempo, el río Ega fue fuente de alimento al contar con abundante pesca. Sus aguas abastecían la ciudad, generaban energía para mover los batanes (en Valdelobos existe una finca llamada "El Batán"), los molinos, las herrerías, etc.

Hoy en día, solo conocemos dos pequeñas centrales eléctricas, pero muchos y muchas recordarán sus harineras (Martínez, Ruiz de Alda, Industrial Fernández, etc.).

Todas las harineras que han desaparecido funcionaban gracias al agua del río, una energía renovable hoy muy de moda.



Junio Ekaina

Lunes Astelehena	Martes Asteartea	Miércoles Asteazkena	Jueves Osteguna	Viernes Ostirala	Sábado Larunbata	Domingo Igandea
				1	2	3
4	5	6	7	8	9	10
11	12	13	14	15	16	17
18	19	20	21	22	23	24
25	26	27	28	29	30	



EL PANTANO DE ALLOZ

Ir al pantano era especial, y poder meter los pies en el agua, una delicia.

En verano, no te dejaban ponerte en traje de baño, y nos metíamos al agua con batas y alpargatas viejas.

Menchu sabía nadar, ¡le encantaba! ¡Cómo nos hubiera gustado a las demás saber nadar!

El río era un espacio de recreo donde nos bañábamos en verano y a menudo, merendábamos en familia.



2012

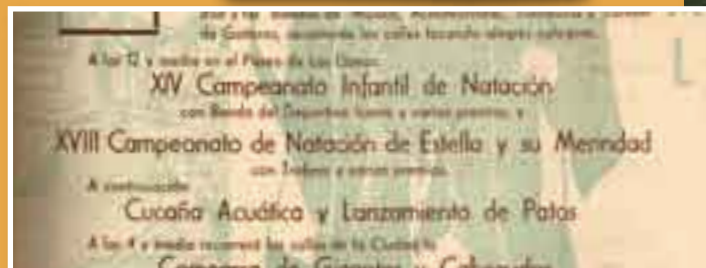
Julio Uztaila

Lunes Astelehena	Martes Asteartea	Miércoles Asteazkena	Jueves Osteguna	Viernes Ostirala	Sábado Larunbata	Domingo Igandea
						1
2	3	4	5	6	7	8
9	10	11	12	13	14	15
16	17	18	19	20	21	22
23	24	25	26	27	28	29
30	31					

FIESTAS

En agosto aprieta el calor y llegan las esperadas fiestas.

Algunos de los eventos organizados giraban en torno al agua, como nos lo recuerda el programa de fiestas del año 1958.



En la actualidad, el agua sigue siendo protagonista de algunos actos como la Cucaña, la Fiesta de la espuma o la Bajadica del Puy.

2012

Agosto Abuztua

Lunes Astelehena	Martes Asteartea	Miércoles Asteazkena	Jueves Osteguna	Viernes Ostirala	Sábado Larunbata	Domingo Igandea
		1	2	3 <i>Fiesta de la Simpatía</i>	4	5
6	7	8	9	10	11	12
13	14	15	16	17	18	19
20	21	22	23	24	25	26
27	28	29	30	31		



LAS LAVANDERAS

Las lavanderas se afanaban en acabar la tarea antes de que se pusiera el sol. También cantaban y contaban cuentos. Muchas leyendas y mitos locales se conocen gracias a ellas.

Tanto en verano como en invierno, se veía a las mujeres frotar y restregar la ropa en su tabla de lavar. No sólo lavaban la ropa de su familia, sino que hacían muchas coladas por encargo, por lo que, cuanto más ropa lavaban, más dinero ganaban.



Septiembre Iraila

Lunes Astelehena	Martes Asteartea	Miércoles Asteazkena	Jueves Osteguna	Viernes Ostirala	Sábado Larunbata	Domingo Igandea
					1	2
3	4	5	6	7	8	9
10	11	12	13	14	15	16
17	18	19	20	21	22	23
24	25	26	27	28	29	30

AGUA SALADA

Un lugar mágico.

Manantial natural que sale de la roca, a la temperatura de 19°C.

En verano nos parece helada y en invierno resulta templada.

Se dice que el agua salada sale de los lagos de la Cueva de los Longinos.

Si te das un golpe o te haces un arañazo, el agua te cura.

Si pones los pies en los chorros, favorece la circulación.

También es buena para la espalda

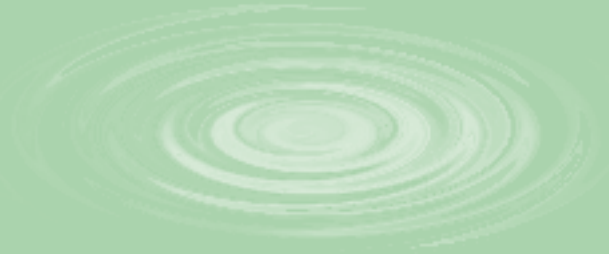


En octubre de 2011, es la primera vez que se ha secado; bueno, no del todo, mana un hilo.

2012

Octubre Urria

Lunes Astelehena	Martes Asteartea	Miércoles Asteazkena	Jueves Osteguna	Viernes Ostirala	Sábado Larunbata	Domingo Igandea
1	2	3	4	5	6	7
8	9	10	11	12	13	14
15	16	17	18	19	20	21
22	23	24	25	26	27	28
29	30	31				



25 DE NOVIEMBRE: DÍA INTERNACIONAL CONTRA LA VIOLENCIA DE GÉNERO

A las mujeres se nos negaba el contacto con el agua durante la menstruación porque se nos consideraba impuras. Las falsas creencias fueron una forma de ejercer control y poder sobre nosotras, las mujeres.

Cuando teníamos la menstruación nos decían:

¡NO te laves la cabeza!

¡NO te bañes!

¡NO riegues las plantas porque se ponen mustias!

¡NO hagas longanizas!

¡Que NO te den sustos!

¡NO comas helado!

¡NO te sientes en piedra fresca!

¡NO hagas mahonesa!

2012

Noviembre Azaroa

Lunes Astelehena	Martes Asteartea	Miércoles Asteazkena	Jueves Osteguna	Viernes Ostirala	Sábado Larunbata	Domingo Igandea
			1	2	3	4
5	6	7	8	9	10	11
12	13	14	15	16	17	18
19	20	21	22	23	24	25 <i>Día Internacional de Lucha contra la Violencia de Género</i>
26	27	28	29	30 <i>San Andrés</i>		



Mimbrera

La cestería ha sido un oficio tradicional transmitido de unas generaciones de gitanas y gitanos a otras. Lleva aparejado el dominio de fibras y tejidos vegetales, mimbrera y enea, para la urdimbre y el canasteo.

Estas plantas, que nacen en las márgenes de los ríos, se recogen en febrero, se podan, se dejan secar y en junio se remojan para poder trabajar con ellas.

Actualmente, en Estella sólo hay un hombre que sigue esta tradición. En 1999 la Asociación Kerkali organizó un cursillo para divulgar este arte, pero no ha tenido continuidad.



Enea

Diciembre Abendua

Lunes Astelehena	Martes Asteartea	Miércoles Asteazkena	Jueves Osteguna	Viernes Ostirala	Sábado Larunbata	Domingo Igandea
					1	2
3	4	5	6	7	8	9
10	11	12	13	14	15	16
17	18	19	20	21	22	23
24	25	26	27	28	29	30
31						



Grupo de mujeres de la Escuela- Taller de Estella. Curso de riberas

Este calendario es el resultado del trabajo realizado por un grupo de mujeres de Estella en un curso-taller. En él hemos querido plasmar los vínculos y vivencias de todas nosotras con el río Ega a su paso por Estella. Hemos recordado las innumerables fuentes y manantiales que acercan el agua hasta la ciudadanía, hemos hablado de cómo el agua era fuente de energía y motor para muchas fábricas, las harineras, de nuestro pueblo y hemos constatado cómo el agua se vincula a cada festividad y celebración de ayer y de hoy.

Sí, hemos jugado con el recuerdo pasado y el ahora presente, con el color y el blanco y negro, con la abundancia del caudal de ayer y la escasez de hoy fruto del cambio climático. Todos estos recuerdos, emociones y vivencias nos llevan a preguntarnos: ¿somos conscientes de los cambios?, ¿Verdaderamente cuidamos nuestro río?

El agua es fuente de vida, patrimonio de incalculable valor y bien escaso que estos meses hemos echado mucho de menos. No llueve.

“El agua y el río no deben verse como recursos económicos únicamente sino como un patrimonio natural a conservar que genera un estilo de vida y que es un elemento vertebrador del territorio” (Conclusión de la plataforma Ura-Nueva Cultura del agua)

Queremos aprovechar para agradecer la oportunidad que nos han brindado desde el CRANA de formar parte de este proyecto. Agradecer las aportaciones y orientaciones recibidas por parte de Graciela González y Maricruz Lerga. Así como a Marina Aoiz por acercarnos a la creación literaria y a la poesía.

Muchas gracias de paso a todas las personas que tenéis el calendario en vuestras manos y le habéis hecho un hueco en vuestras casas o espacios de ocio. Esperamos que, de alguna manera, hayamos contribuido a generar o reforzar un sentimiento de cuidado de nuestros ríos y a hacer un uso sostenible del agua.

Muchísimas gracias.

Agradecimientos por su colaboración y cesión de fotografías:

A don José Isaba y don Domingo Llauro.

A la Asociación Kerkalí y a Carmen Hernández, a la Escuela-Taller de Estella.

A la Casa de Cultura Fray Diego.

A la revista Calle Mayor.

Y muchas gracias por su esfuerzo y tesón a todas las mujeres de la Asamblea de Mujeres de Estella que han participado en la realización de este Calendario.

2013

Enero Urtarrila

1 2 3 4 5 6
7 8 9 10 11 12 13
14 15 16 17 18 19 20
21 22 23 24 25 26 27
28 29 30 31

Febrero Otsaila

1 2 3
4 5 6 7 8 9 10
11 12 13 14 15 16 17
18 19 20 21 22 23 24
25 26 27 28

Marzo Martxoa

1 2 3
4 5 6 7 8 9 10
11 12 13 14 15 16 17
18 19 20 21 22 23 24
25 26 27 28 29 30 31

Abril Apirila

1 2 3 4 5 6 7
8 9 10 11 12 13 14
15 16 17 18 19 20 21
22 23 24 25 26 27 28
29 30

Mayo Maiatza

1 2 3 4 5
6 7 8 9 10 11 12
13 14 15 16 17 18 19
20 21 22 23 24 25 26
27 28 29 30 31

Junio Ekaina

1 2
3 4 5 6 7 8 9
10 11 12 13 14 15 16
17 18 19 20 21 22 23
24 25 26 27 28 29 30

Julio Uztaila

1 2 3 4 5 6 7
8 9 10 11 12 13 14
15 16 17 18 19 20 21
22 23 24 25 26 27 28
29 30 31

Agosto Abuztua

1 2 3 4
5 6 7 8 9 10 11
12 13 14 15 16 17 18
19 20 21 22 23 24 25
26 27 28 29 30 31

Septiembre Iraila

1
2 3 4 5 6 7 8
9 10 11 12 13 14 15
16 17 18 19 20 21 22
23 24 25 26 27 28 29
30

Octubre Urria

1 2 3 4 5 6
7 8 9 10 11 12 13
14 15 16 17 18 19 20
21 22 23 24 25 26 27
28 29 30 31

Noviembre Azaroa

1 2 3
4 5 6 7 8 9 10
11 12 13 14 15 16 17
18 19 20 21 22 23 24
25 26 27 28 29 30

Diciembre Abendua

1
2 3 4 5 6 7 8
9 10 11 12 13 14 15
16 17 18 19 20 21 22
23 24 25 26 27 28 29
30 31

El Gobierno de Navarra y la Fundación "la Caixa", junto con la colaboración del Centro de Recursos Ambientales de Navarra (CRANA), y el Ayuntamiento de Estella, pretenden con este calendario contribuir a la sensibilización en torno al agua y los ríos, tal y como señala la Directiva Marco del Agua (CE/2000). Uno de los principios fundamentales de la Directiva, es precisamente el fomento de la participación pública, aspecto promovido a través del proyecto "Las Mujeres se Mojan", una novedosa iniciativa de implicación ciudadana.

"Las mujeres se mojan" es un proyecto enmarcado en el convenio de colaboración que el Gobierno de Navarra mantiene con la Fundación "la Caixa" para desarrollar en Navarra distintos proyectos enmarcados en el Programa de conservación y gestión de la red de espacios naturales.

Durante el último semestre de 2011, mujeres de diferentes asociaciones de Estella han trabajado en la realización de un calendario sobre el agua y las mujeres.

Desde los orígenes de la humanidad, las mujeres han tenido una estrecha relación con el agua. Ellas la han acarreado (y siguen acarreándola en muchos países empobrecidos) para el consumo, la limpieza, la cocina, el aseo, la agricultura o la ganadería. Las mujeres han tenido la gran responsabilidad de asegurar que este preciado recurso, fundamental para la supervivencia, no faltara

en el ámbito doméstico. Se puede afirmar que las mujeres han gestionado tradicionalmente el uso del agua. Por ello, la opinión de las mujeres es imprescindible para comprender en su conjunto cualquier problemática relacionada con un elemento que ellas conocen tan de cerca.

Este calendario cumple principalmente tres objetivos:

- Llevar hasta el corazón de los hogares de Estella la reflexión en torno al agua y al río.
- Evidenciar la relación que las personas tenemos con nuestro medio ambiente y, en concreto, con el agua.
- Visibilizar la importante aportación que las mujeres han hecho en este tema en el pasado y que siguen haciendo en la actualidad a la sociedad.

En este calendario aparecen las diversas realidades del agua: el agua como fuente de vida, como uso productivo, como símbolo ceremonial, como inspiración estética y como constructora de identidad, demostrando el gran valor que tiene el agua tanto en el patrimonio cultural como en la realidad cotidiana.

El Gobierno de Navarra, la Fundación "la Caixa" y el CRANA agradecen su apoyo al Área de Igualdad del Ayuntamiento de Estella y, especialmente, a las participantes por su gran implicación en esta experiencia y su compromiso con el agua.