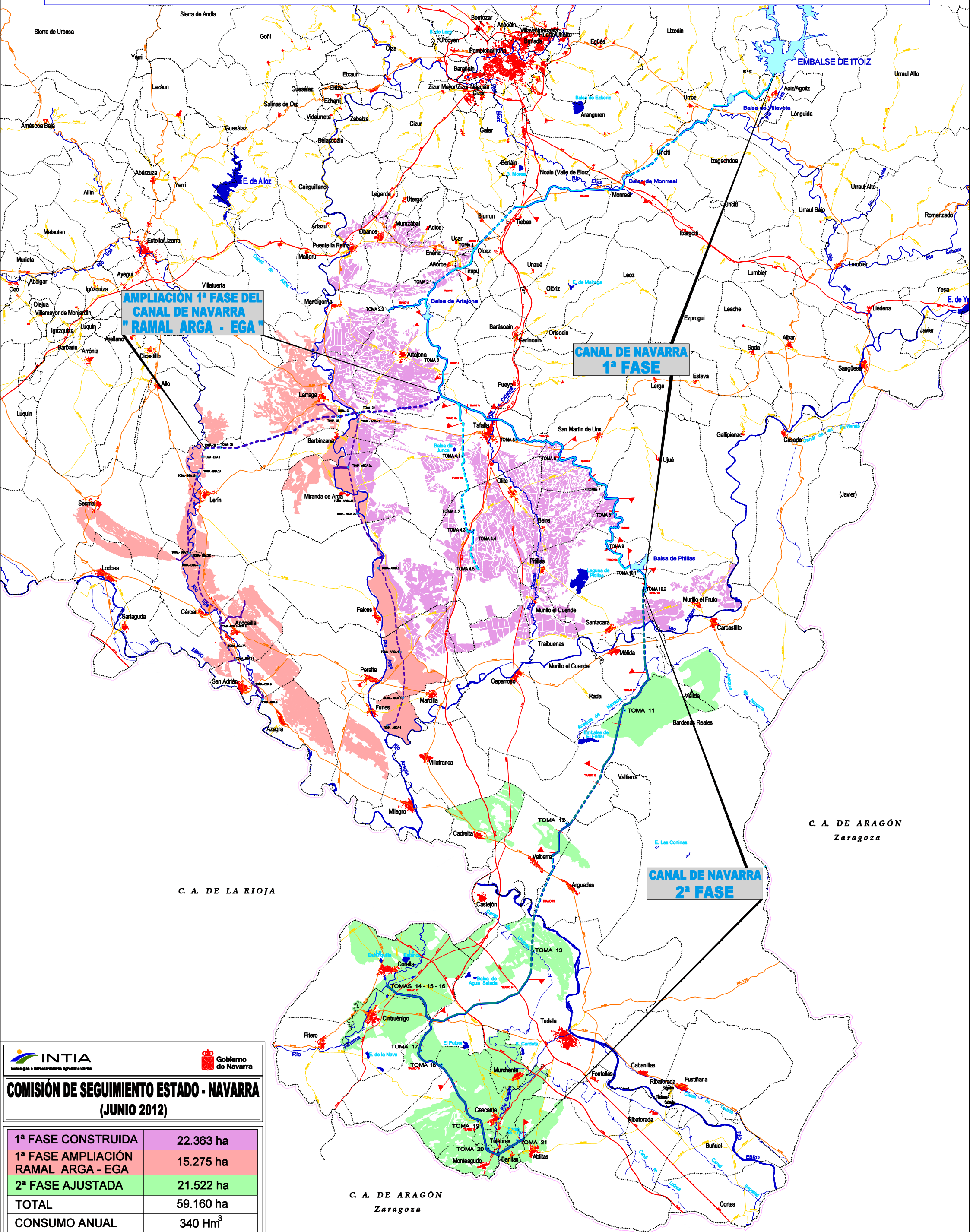


# ZONA REGABLE DEL CANAL DE NAVARRA



**AMPLIACIÓN 1ª FASE DEL  
CANAL DE NAVARRA  
"RAMAL ARGÁ - EGA"**

**CANAL DE NAVARRA  
1ª FASE**

**CANAL DE NAVARRA  
2ª FASE**

C. A. DE LA RIOJA

C. A. DE ARAGÓN  
Zaragoza

C. A. DE ARAGÓN  
Zaragoza

**INTIA**  
Tecnologías e Infraestructuras Agroalimentarias

**Gobierno de Navarra**

**COMISIÓN DE SEGUIMIENTO ESTADO - NAVARRA  
(JUNIO 2012)**

1ª FASE CONSTRUIDA	22.363 ha
1ª FASE AMPLIACIÓN RAMAL ARGÁ - EGA	15.275 ha
2ª FASE AJUSTADA	21.522 ha
<b>TOTAL</b>	<b>59.160 ha</b>
<b>CONSUMO ANUAL</b>	<b>340 Hm<sup>3</sup></b>