

GOBIERNO DE NAVARRA

ECONOMÍA, HACIENDA, INDUSTRIA Y EMPLEO

CULTURA, TURISMO Y RELACIONES INSTITUCIONALES

PRESIDENCIA, JUSTICIA E INTERIOR

EDUCACION

DESARROLLO RURAL, MEDIO AMBIENTE, Y ADMINISTRACIÓN LOCAL

SALUD

POLÍTICAS SOCIALES

FOMENTO

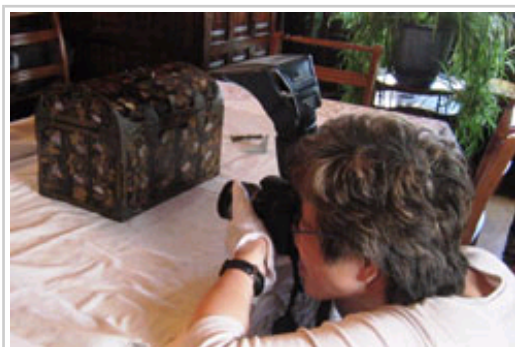
SEGURIDAD Y EMERGENCIAS

## Navarra conserva el mayor número de piezas lacadas japonesas de estilo Namban de todo el país

*La máxima especialista en este tipo de objetos completa sus investigaciones en Navarra*

Lunes, 23 de junio de 2014

Navarra conserva el mayor número de obras de estilo Namban de toda España, posiblemente por la relación de San Francisco Javier y los Jesuitas con esta tierra. A día de hoy se conocen 11 piezas, la mayor parte de ellas arquetas, y casi todas pertenecientes a parroquias, aunque también hay obras en conventos y en colecciones particulares.



Yayoi Kawamura, máxima especialista en obras lacadas en estilo Namban.

En la colección del Museo de Navarra se conserva una de las arcas de mayor tamaño.

Responsables del Servicio de Patrimonio Histórico de la Dirección General de Cultura han recibido recientemente la visita a Navarra de la profesora Yayoi Kawamura, máxima especialista en obras lacadas en estilo Namban, quien se encuentra completando sus investigaciones sobre este tipo de piezas.

Según la profesora Kawamura, entre 1545 y 1649, cuando llegaron estas obras a Occidente, ingresaron en las colecciones de la realeza y nobleza de alto rango. Muchas veces las arcas lacadas fueron donadas a conventos e iglesias, convirtiéndose en relicario o arca eucarística del Jueves Santo, uso que aún se mantiene en algunos lugares como Miranda de Arga o Tudela. También se conservan atriles plegables decorados con esta técnica.

La laca japonesa es un material procedente de la savia de un árbol que se cultiva en Japón. Sus propiedades son excepcionales: es tóxica, por lo que protege completamente la madera con la que está construido el objeto evitando ataques de xilófagos, se endurece y produce una película muy brillante, resistente al agua y al calor.

Utilizada desde el neolítico como barniz de protección para impermeabilizar utensilios o herramientas en madera, metal y cuero, la

técnica de la laca fue mejorándose y haciéndose cada vez más exquisita, en particular con las decoraciones de maki-e, sutil técnica de decoración que utiliza polvos finísimos de oro y plata. El estilo Namban se caracteriza por una mezcla de técnicas y motivos occidentales y orientales y por la utilización de nácar.

La profesora Yayoi Kawamura enviará muestras a la Universidad de Meiji para el análisis químico del revestimiento de laca. Las muestras, de tamaño inferior a un milímetro, proceden de desprendimientos de pequeños fragmentos de zonas con problemas de conservación del arca de San Jorge de Tudela. Su análisis permitirá conocer entre otros aspectos la composición de la laca y el número de capas aplicadas, lo que facilitará establecer conexiones con otras piezas analizadas.

La profesora Kawamura trabaja con la Universidad de Meiji, en Tokio, donde el Departamento de Química Aplicada analiza las lacas japonesas del Instituto Nacional de Restauración de Bienes Culturales de Tokyo. Esta universidad está desarrollando el proyecto de investigación “Estudios de análisis químico y aspectos culturales de las lacas de estilo Namban conservadas en España”, dirigido por el profesor Tetsuo Miyakoshi.

En este proyecto colaboran varias instituciones españolas, entre ellas el Museo Nacional de Artes Decorativas, el Museo de Bellas Artes de Bilbao, el Museo de Zaragoza, la Institución Príncipe de Viana y el Museo Decanal de Tudela.