



MEJORAS EN LOS TÚNELES DE BELATE Y ALMANDOZ 2018

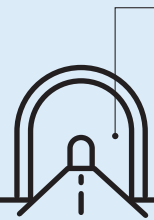
REGULACIÓN
DEL TRÁFICO
EN TRÁNSITO
NAVARRA
FRANCIA
NAVARRA



Nafarroako Gobernua
Gobierno de Navarra

www.obrasbelate.navarra.es

OBJETIVO: SEGURIDAD



BELATE
(2.960 m)
ALMANDOZ
(1.210 m)

Los túneles de Belate y Almandoz se cerrarán desde el mes de junio temporalmente para su adecuación a la normativa europea de seguridad.

MEJORAS

01

Creación de dos nuevos apartaderos en Belate para detener los vehículos en caso de emergencia.

02

Colocación de un sistema de drenaje para evacuación de líquidos tóxicos e inflamables.

03

Nuevo cableado resistente al fuego en ambos pasos.

SE RECOMIENDA UTILIZAR A TODOS LOS VEHÍCULOS EN TRÁNSITO* LA A-15 (AUTOVÍA DE LEITZARAN) COMO RUTA ALTERNATIVA

A-15 ↑↓
NAVARRA
FRANCIA



BONIFICACIÓN POR LA AP-15 PARA EL TRÁFICO PESADO*
(PEAJE ZUASTI GRATUITO)

* **VEHÍCULOS EN TRÁNSITO** (Origen y destino fuera de las carreteras N-121-A, NA-1210 y N-121-B)
* **TRÁFICO PESADO** (Vehículos o conjunto de vehículos de 4 o más ejes)

4 O MÁS EJES



LIMITACIÓN PARCIAL DIURNA DEL TRÁFICO PESADO POR LAS CARRETERAS

Limitación por semanas alternas en función de terminación par o impar de la matrícula de **6:00 a 22:00** por las carreteras:

N-121-A

PK 63,750
PK 5,459

N-121-B

En toda su extensión

NA-1210

En toda su extensión

FRECUENCIA SEMANAL

MATRÍCULA AUTORIZADA SEGÚN SEMANA



E XXX5 BNH

MATRÍCULAS CON TERMINACIÓN IMPAR

L	M	M	J	V	S	D
1	2	3	4	5	6	7
8	9	10	11	12	13	14
15	16	17	18	19	20	21
22	23	24	25	26	27	28
29	30					

F XXX8 CNJ

MATRÍCULAS CON TERMINACIÓN PAR

L	M	M	J	V	S	D
1	2	3	4	5	6	7
8	9	10	11	12	13	14
15	16	17	18	19	20	21
22	23	24	25	26	27	28
29	30					

Calendario actualizado y toda la información en:
www.obrasbelate.navarra.es

Se prohíbe la circulación al Transporte de Mercancías Peligrosas por Carreteras de 6:00 a 22:00 horas, durante todo el periodo de duración del cierre de los túneles.

Nafarroa - Frantzia - Nafarroa pasoko zirkulazioaren arautzea

Regulación del tráfico en tránsito Navarra - Francia - Navarra

