

Operación estadística 2200330: Indicadores económicos del sector agrario y alimentario

 **Gobierno de Navarra**
Departamento de Desarrollo Rural,
Medio Ambiente y Administración Local

Indicadores de Coyuntura Económica

Sector Agrario

(Última actualización: 31/12/2012)



Gobierno de Navarra
Departamento de Desarrollo Rural,
Medio Ambiente y Administración Local

Indicadores: Sector Agrario

1. Mercado de Trabajo

Paro Registrado
Afiliados a la Seguridad Social
Encuesta de Población Activa. Ocupados

2. Ganadería

Sacrificio de Ganado

3. Precios Agrícolas y Ganaderos

Precios Percibidos por Agricultores y Ganaderos
Precios Pagados por Agricultores y Ganaderos
Indice de Paridad de Precios

4. Industria Agroalimentaria

Indices de Producción Industrial del Sector Agroalimentario

5. Medios de Producción

Maquinaria Agrícola
Consumo de Fertilizantes

6. Comercio Exterior

Comercio Exterior de Productos Agroalimentarios

7. Gráficos

Gráficos

Indicadores de Coyuntura Económica. Sector Agrario

	Último dato disponible	Nº Personas		Variación porcentual		
		Valor	Variación s/ mes anterior	Mensual s/ mes anterior	Anual s/ mismo mes año anterior	Acumulado s/ mismo período año anterior
Paro registrado en el INEM-SNE						
Sector primario	Nov. 2012	2.125	19	0,9%	12,1%	18,6%
Industria agroalimentaria	Nov. 2012	2.191	175	8,7%	10,3%	12,0%

Fuente: Servicio Navarro de Empleo. Departamento de Economía, Hacienda, Industria y Empleo. Gobierno de Navarra

Afiliados a la Seguridad Social						
Sector primario	Nov. 2012	11.403	-207	-1,8%	-3,5%	1,0%
Régimen especial agrario c.a.	Dic. 2011	4.890	58	1,2%	2,2%	0,6%

Fuente: Tesorería General de la Seguridad Social. Ministerio de Trabajo y Asuntos Sociales

	Último dato disponible	Miles de personas		Variación porcentual		
		Valor	Variación s/ trim. anterior	Trimestral s/ trim. anterior	Anual s/ mismo trim. año anterior	Acumulado Anual
EPA. Ocupados						
Sector primario	III Trim. 2012	10,6	2,2	26,2%	12,8%	30,9%

Fuente: Instituto Nacional de Estadística (INE)

	Último dato disponible	Peso Total Tm.		Variación porcentual		
		Valor	Variación s/ mes anterior	Mensual s/ mes anterior	Anual s/ mismo mes año anterior	Acumulado s/ mismo período año anterior
Sacrificio de ganado						
Bovino	Nov. 2012	319,3	-279,1	-46,6%	-66,2%	-20,8%
Porcino	Nov. 2012	3.090,1	-703,7	-18,5%	-25,3%	-0,1%
Aves	Nov. 2012	6.300,1	-915,6	-12,7%	8,9%	7,0%
Resto	Nov. 2012	665,3	-89,1	-11,8%	5,9%	-8,0%
Total	Nov. 2012	10.374,7	-1.987,5	-16,1%	-9,7%	1,8%

Fuente: Negociado de Estadística Agraria y Estudios Agrarios. Departamento de Desarrollo Rural, Medio Ambiente y Administración Local. Gobierno de Navarra

Indicadores de Coyuntura Económica. Sector Agrario

	Último dato disponible	Índice*		Variación porcentual		
		Valor	Variación s/ mes anterior	Mensual s/ mes anterior	Anual s/ mismo mes año anterior	Acumulado Anual
Precios percibidos agr. y ganaderos						
Productos agrícolas	Oct. 2012	137,9	5,3	4,0%	8,9%	10,7%
Productos ganaderos	Oct. 2012	124,1	0,9	0,8%	10,8%	7,3%
Total	Oct. 2012	130,4	3,0	2,4%	9,8%	9,0%

Fuente: Negociado de Estadística Agraria y Estudios Agrarios. Departamento de Desarrollo Rural, Medio Ambiente y Administración Local. Gobierno de Navarra

* Media móvil del índice

	Último dato disponible	Índice*		Variación porcentual		
		Valor	Variación s/ mes anterior	Mensual s/ mes anterior	Anual s/ mismo mes año anterior	Acumulado Anual
Precios pagados agr. y ganaderos						
Fertilizantes	Oct. 2012	189,4	-0,2	-0,1%	6,8%	4,2%
Alimentos animales	Oct. 2012	141,4	2,5	1,8%	7,0%	8,2%
Total	Oct. 2012	147,6	2,1	1,5%	7,0%	7,5%

Fuente: Negociado de Estadística Agraria y Estudios Agrarios. Departamento de Desarrollo Rural, Medio Ambiente y Administración Local. Gobierno de Navarra

* Media móvil del índice

	Último dato disponible	Índice		Variación porcentual		
		Valor	Variación s/ mes anterior	Mensual s/ mes anterior	Anual s/ mismo mes año anterior	Acumulado Anual
Índice de paridad del sector agrario						
Índice	Oct. 2012	88,3	0,8	0,9%	2,6%	1,4%

Fuente: Negociado de Estadística Agraria y Estudios Agrarios. Departamento de Desarrollo Rural, Medio Ambiente y Administración Local. Gobierno de Navarra

	Último dato disponible	Índice*		Variación porcentual		
		Valor	Variación s/ mes anterior	Mensual s/ mes anterior	Anual s/ mismo mes año anterior	Acumulado s/ mismo período año anterior
Producción Industrial						
Industria agroalimentaria	Oct. 2012	87,1	0,4	0,4%	-3,7%	-2,8%

Fuente: Instituto de Estadística de Navarra (IEN). Gobierno de Navarra

* Media móvil del índice

Base 2005=100

Indicadores de Coyuntura Económica. Sector Agrario

	Último dato disponible	Euros		Variación porcentual		
		Valor	Variación s/ mes anterior	Mensual	Anual	Acumulado
				s/ mes anterior	s/ mismo mes año anterior	s/ mismo período año anterior
Maquinaria agrícola						
Valor de la maquinaria	Nov. 2012	1.056.378	-170.055	-13,9%	-54,4%	-28,3%

Fuente: Registro de Maquinaria Agrícola. Departamento de Desarrollo Rural, Medio Ambiente y Administración Local. Gobierno de Navarra

Nota: Desde 2011 se empezó a registrar también la maquinaria no matriculable

	Último dato disponible	Miles t.		Variación porcentual		
		Valor	Acumulado anual	Mensual	Anual	Acumulado
				s/ mes anterior	s/ mismo mes año anterior	s/ mismo período año anterior
Consumo de fertilizantes						
Nitrogenados (N)	Sep. 2012	1,6	11,9	45,5%	14,3%	-5,6%
Fosfatados (P ₂ O ₅)	Sep. 2012	2,1	7,5	162,5%	110,0%	50,0%
Potásicos (K ₂ O)	Sep. 2012	0,4	3,0	-20,0%	-75,0%	-45,5%
Total fertilizantes	Sep. 2012	4,1	22,4	70,8%	2,5%	-3,0%

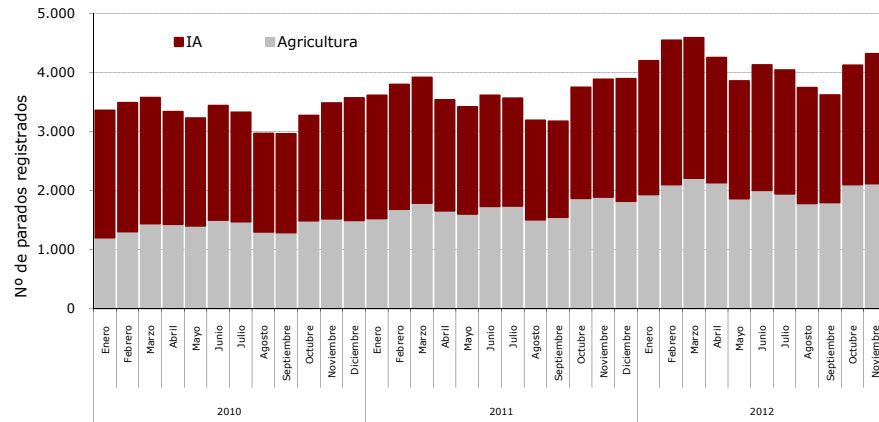
Fuente: ANFFE y Ministerio de Medio Ambiente y Medio Rural y Marino

	Último dato disponible	Miles euros		Variación porcentual		
		Valor	Acumulado anual	Mensual	Anual	Acumulado
				s/ mes anterior	s/ mismo mes año anterior	s/ mismo período año anterior
Comercio exterior productos agrarios						
Exportaciones	Sep. 2012	60.842,7	572.492,1	6,1%	-9,5%	-2,5%
Importaciones	Sep. 2012	40.026,6	325.567,2	16,8%	12,3%	-3,9%
Saldo exterior	Sep. 2012	20.816,1	246.924,9	-9,8%	-34,1%	-0,5%

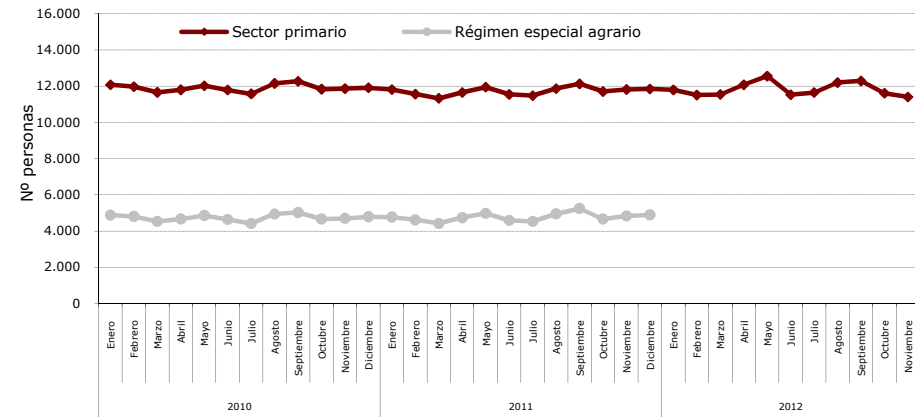
Fuente: Elaboración propia a partir de datos del Departamento de Aduanas e II.EE. Ministerio de Economía y Hacienda

Indicadores de Coyuntura Económica. Sector Agrario

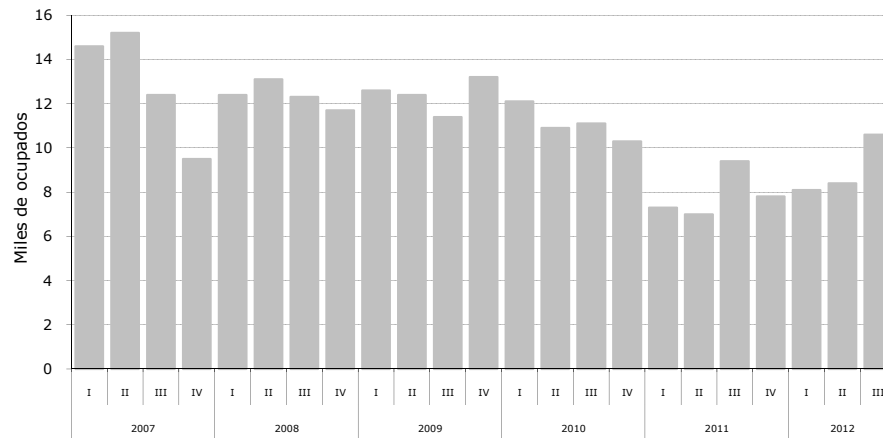
Paro registrado en el sector agroalimentario



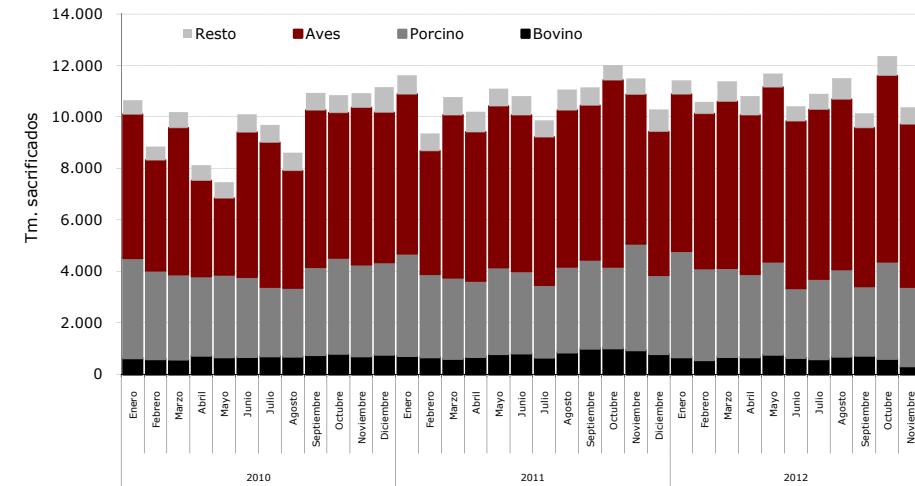
Afiliados a la Seguridad Social



Ocupados en el sector primario según la EPA

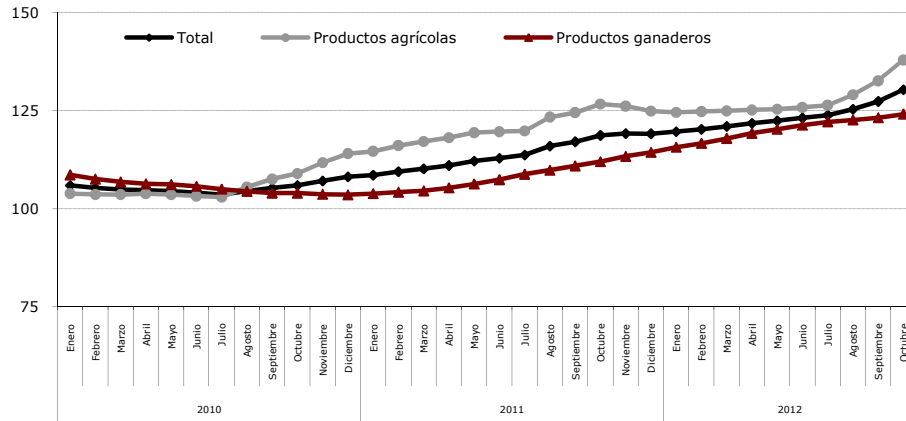


Sacrificio de ganado

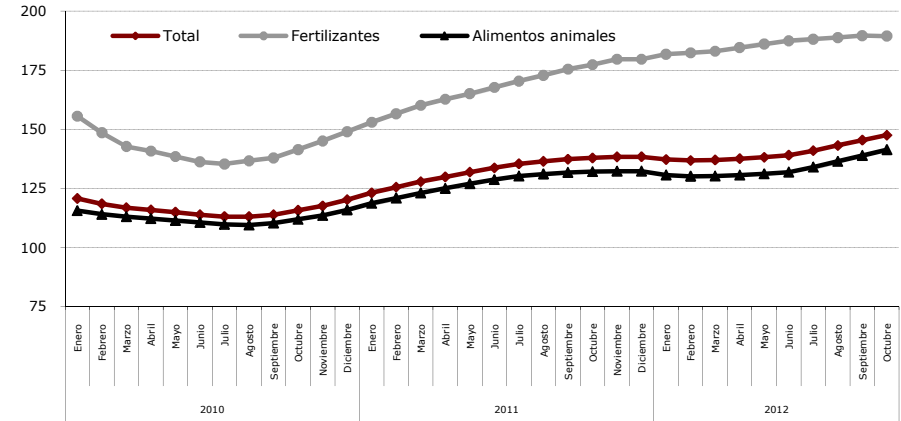


Indicadores de Coyuntura Económica. Sector Agrario

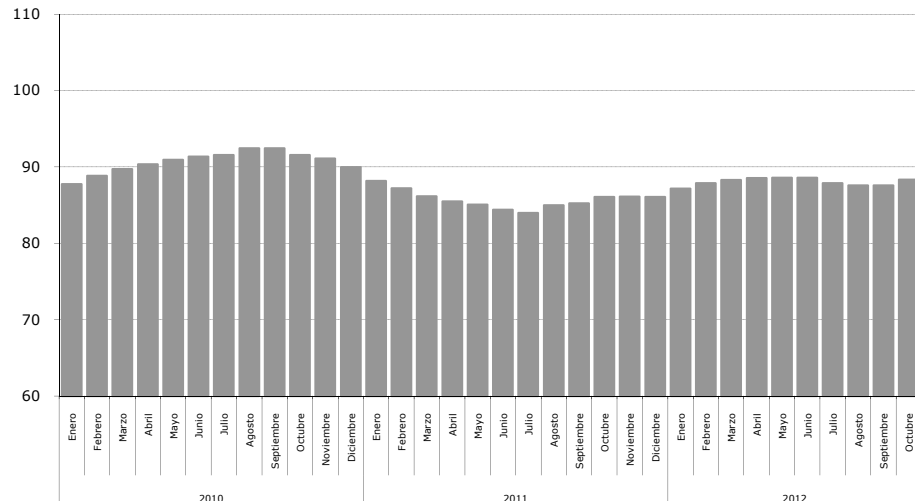
Índices de precios percibidos por agricultores y ganaderos



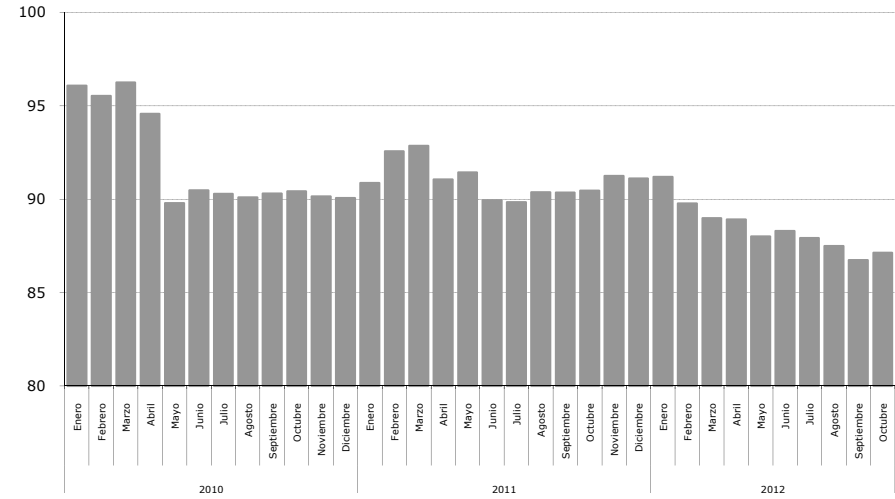
Índices de precios pagados por agricultores y ganaderos



Índice de paridad del sector agrario

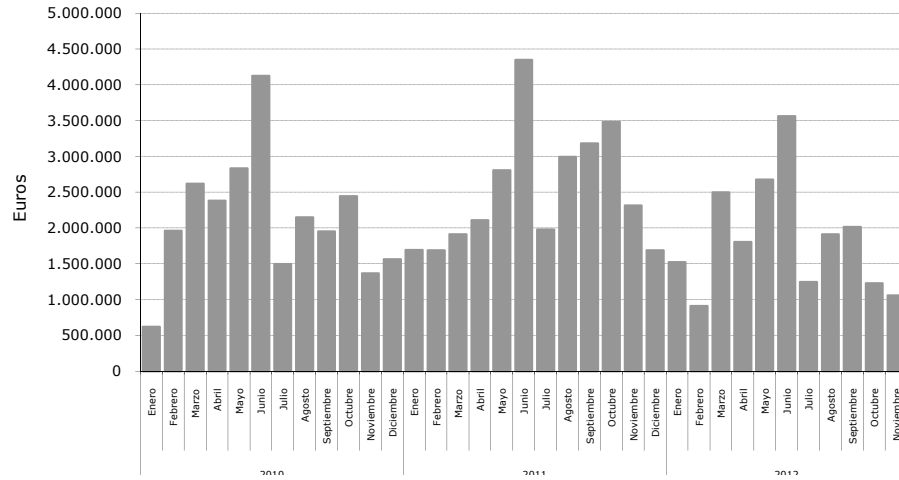


Índice de producción industrial. I. Agroalimentaria

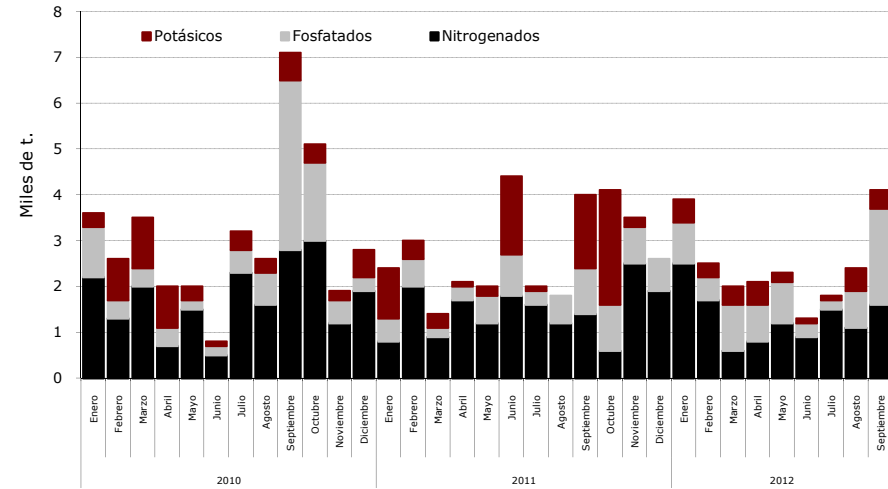


Indicadores de Coyuntura Económica. Sector Agrario

Valor de la maquinaria agrícola



Consumo de fertilizantes



Comercio exterior de productos agrarios

