

Operación estadística 2200330: Indicadores económicos del sector agrario y alimentario

 **Gobierno de Navarra**  
Departamento de Desarrollo Rural,  
Medio Ambiente y Administración Local

# **Indicadores de Coyuntura Económica**

## **Sector Agrario**

**(Última actualización: 05/07/2012)**



## **Indicadores: Sector Agrario**

### **1. Mercado de Trabajo**

Paro Registrado  
Afiliados a la Seguridad Social  
Encuesta de Población Activa. Ocupados

### **2. Ganadería**

Sacrificio de Ganado

### **3. Precios Agrícolas y Ganaderos**

Precios Percibidos por Agricultores y Ganaderos  
Precios Pagados por Agricultores y Ganaderos  
Indice de Paridad de Precios

### **4. Industria Agroalimentaria**

Indices de Producción Industrial del Sector Agroalimentario

### **5. Medios de Producción**

Maquinaria Agrícola  
Consumo de Fertilizantes

### **6. Comercio Exterior**

Comercio Exterior de Productos Agroalimentarios

### **7. Gráficos**

Gráficos

## Indicadores de Coyuntura Económica. Sector Agrario

	Último dato disponible	Nº Personas		Variación porcentual		
		Valor	Variación s/ mes anterior	Mensual s/ mes anterior	Anual	Acumulado
					s/ mismo mes año anterior	s/ mismo período año anterior
<b>Paro registrado en el INEM-SNE</b>						
Sector primario	Jun. 2012	2.008	139	7,4%	15,5%	22,5%
Industria agroalimentaria	Jun. 2012	2.121	134	6,7%	13,1%	12,0%

Fuente: Servicio Navarro de Empleo. Departamento de Economía, Hacienda, Industria y Empleo. Gobierno de Navarra

<b>Afiliados a la Seguridad Social</b>						
Sector primario	May. 2012	12.561	483	4,0%	5,1%	2,0%
Régimen especial agrario c.a.	Dic. 2011	4.890	58	1,2%	2,2%	0,6%

Fuente: Tesorería General de la Seguridad Social. Ministerio de Trabajo y Asuntos Sociales

	Último dato disponible	Miles de personas		Variación porcentual		
		Valor	Variación s/ trim. anterior	Trimestral s/ trim. anterior	Anual	Acumulado
					s/ mismo trim. año anterior	s/ mismo trim. año anterior
<b>EPA. Ocupados</b>						
Sector primario	I Trim. 2012	8,1	0,3	3,8%	11,0%	11,0%

Fuente: Instituto Nacional de Estadística (INE)

	Último dato disponible	Kgs. de peso		Variación porcentual		
		Valor	Variación s/ mes anterior	Mensual s/ mes anterior	Anual	Acumulado
					s/ mismo mes año anterior	s/ mismo período año anterior
<b>Sacrificio de ganado</b>						
Bovino	Abr. 2012	667,0	-13,7	-2,0%	-2,3%	-3,3%
Porcino	Abr. 2012	3.236,8	-226,2	-6,5%	9,4%	7,9%
Aves	Abr. 2012	6.164,5	-284,5	-4,4%	6,8%	7,1%
Resto	Abr. 2012	741,8	-47,0	-6,0%	-5,9%	-12,3%
Total	Abr. 2012	10.810,1	-571,3	-5,0%	6,0%	5,4%

Fuente: Negociado de Estadística Agraria y Estudios Agrarios. Departamento de Desarrollo Rural, Medio Ambiente y Administración Local. Gobierno de Navarra

## Indicadores de Coyuntura Económica. Sector Agrario

	Último dato disponible	Índice*		Variación porcentual		
		Valor	Variación s/ mes anterior	Mensual s/ mes anterior	Anual s/ mismo mes año anterior	Acumulado Anual
<b>Precios percibidos agr. y ganaderos</b>						
Productos agrícolas	May. 2012	125,4	0,2	0,2%	5,0%	0,7%
Productos ganaderos	May. 2012	120,3	1,0	0,9%	13,2%	4,0%
Total	May. 2012	122,4	0,6	0,5%	9,1%	2,3%

Fuente: Negociado de Estadística Agraria y Estudios Agrarios. Departamento de Desarrollo Rural, Medio Ambiente y Administración Local. Gobierno de Navarra

\* Media móvil del índice

	Último dato disponible	Índice*		Variación porcentual		
		Valor	Variación s/ mes anterior	Mensual s/ mes anterior	Anual s/ mismo mes año anterior	Acumulado Anual
<b>Precios pagados agr. y ganaderos</b>						
Fertilizantes	May. 2012	186,1	1,5	0,8%	12,7%	2,4%
Alimentos animales	May. 2012	131,2	0,5	0,4%	3,3%	0,3%
Total	May. 2012	138,2	0,6	0,4%	4,8%	0,7%

Fuente: Negociado de Estadística Agraria y Estudios Agrarios. Departamento de Desarrollo Rural, Medio Ambiente y Administración Local. Gobierno de Navarra

\* Media móvil del índice

	Último dato disponible	Índice		Variación porcentual		
		Valor	Variación s/ mes anterior	Mensual s/ mes anterior	Anual s/ mismo mes año anterior	Acumulado Anual
<b>Índice de paridad del sector agrario</b>						
Índice	Abr. 2012	88,5	0,2	0,2%	3,5%	1,6%

Fuente: Negociado de Estadística Agraria y Estudios Agrarios. Departamento de Desarrollo Rural, Medio Ambiente y Administración Local. Gobierno de Navarra

	Último dato disponible	Índice*		Variación porcentual		
		Valor	Variación s/ mes anterior	Mensual s/ mes anterior	Anual s/ mismo mes año anterior	Acumulado s/ mismo período año anterior
<b>Producción Industrial</b>						
Industria agroalimentaria	May. 2012	88,6	0,1	0,1%	4,2%	1,6%

Fuente: Instituto de Estadística de Navarra (IEN). Gobierno de Navarra

\* Media móvil del índice

Base 2005=100

## Indicadores de Coyuntura Económica. Sector Agrario

	Último dato disponible	Euros		Variación porcentual		
		Valor	Variación s/ mes anterior	Mensual s/ mes anterior	Anual	Acumulado
					s/ mismo mes año anterior	s/ mismo período año anterior
<b>Maquinaria agrícola</b>						
Valor de la maquinaria	May. 2012	2.678.011	871.974	48,3%	-4,6%	-7,8%

Fuente: Registro de Maquinaria Agrícola. Departamento de Desarrollo Rural, Medio Ambiente y Administración Local. Gobierno de Navarra

Nota: Desde 2011 se empezó a registrar también la maquinaria no matriculable

	Último dato disponible	Miles t.		Variación porcentual		
		Valor	Acumulado anual	Mensual s/ mes anterior	Anual	Acumulado
					s/ mismo mes año anterior	s/ mismo período año anterior
<b>Consumo de fertilizantes</b>						
Nitrogenados (N)	Dic. 2011	1,9	17,6	-24,0%	0,0%	-16,2%
Fosfatados (P <sub>2</sub> O <sub>5</sub> )	Dic. 2011	0,7	7,5	-12,5%	133,3%	-25,7%
Potásicos (K <sub>2</sub> O)	Dic. 2011	0,0	8,2	-100,0%	-100,0%	34,4%
Total fertilizantes	Dic. 2011	2,6	33,3	-25,7%	-7,1%	-10,5%

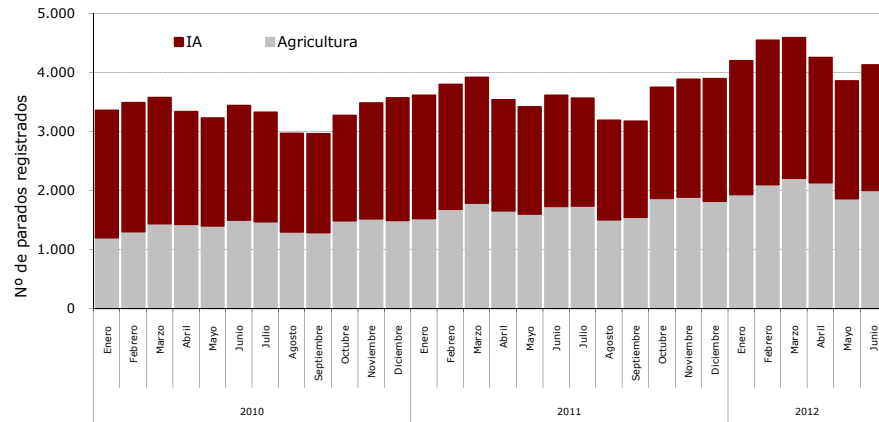
Fuente: ANFFE y Ministerio de Medio Ambiente y Medio Rural y Marino

	Último dato disponible	Miles euros		Variación porcentual		
		Valor	Acumulado anual	Mensual s/ mes anterior	Anual	Acumulado
					s/ mismo mes año anterior	s/ mismo período año anterior
<b>Comercio exterior productos agrarios</b>						
Exportaciones	Abr. 2012	57.834,3	251.804,9	-8,3%	-7,1%	-2,5%
Importaciones	Abr. 2012	31.291,8	138.949,8	-8,1%	-9,7%	-3,1%
Saldo exterior	Abr. 2012	26.542,6	112.855,1	-8,5%	-3,8%	-1,7%

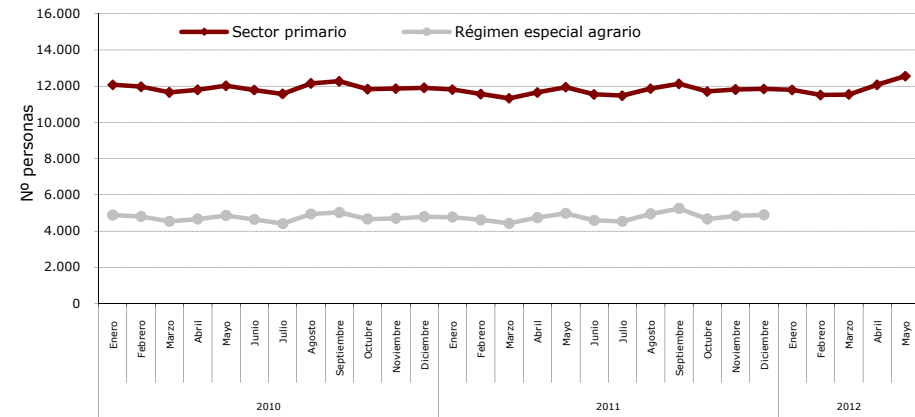
Fuente: Elaboración propia a partir de datos del Departamento de Aduanas e II.EE. Ministerio de Economía y Hacienda

# Indicadores de Coyuntura Económica. Sector Agrario

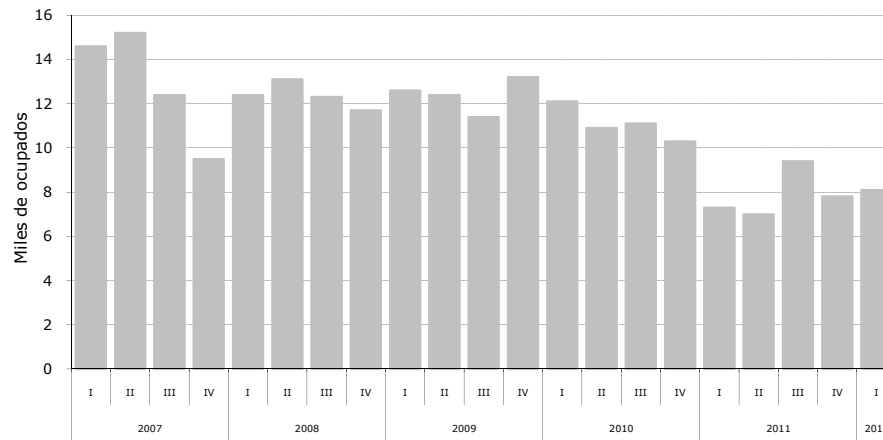
Paro registrado en el sector agroalimentario



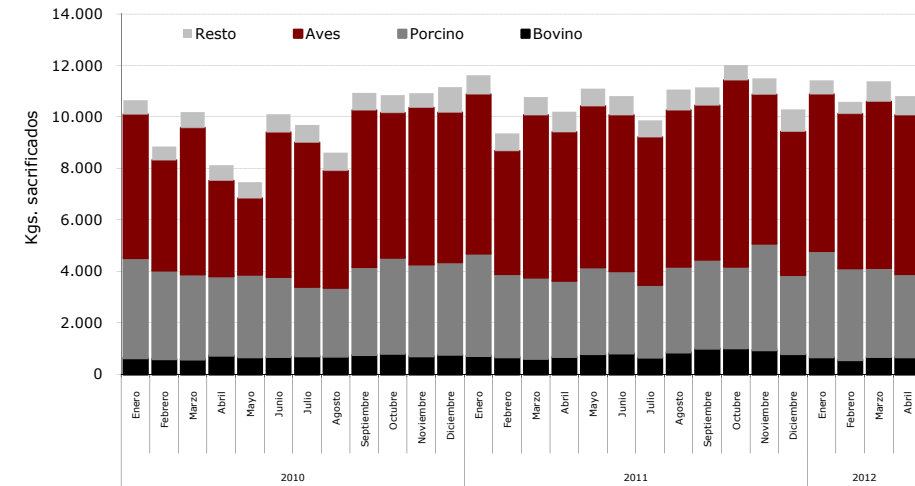
Afiliados a la Seguridad Social



Ocupados en el sector primario según la EPA

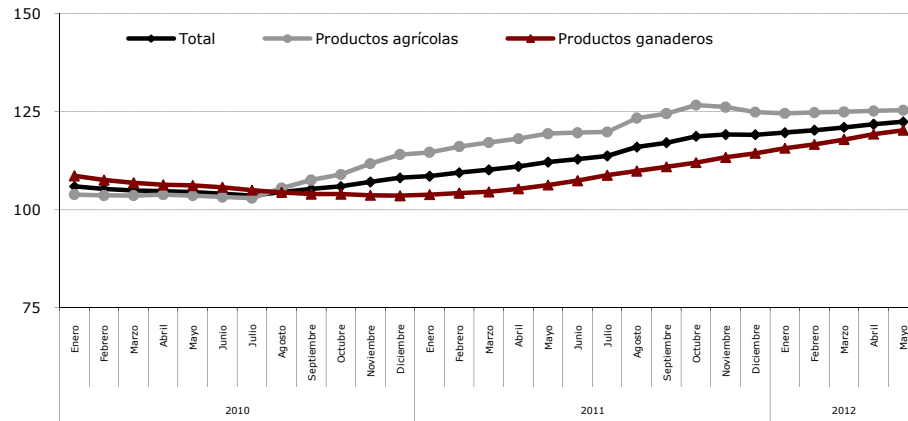


Sacrificio de ganado

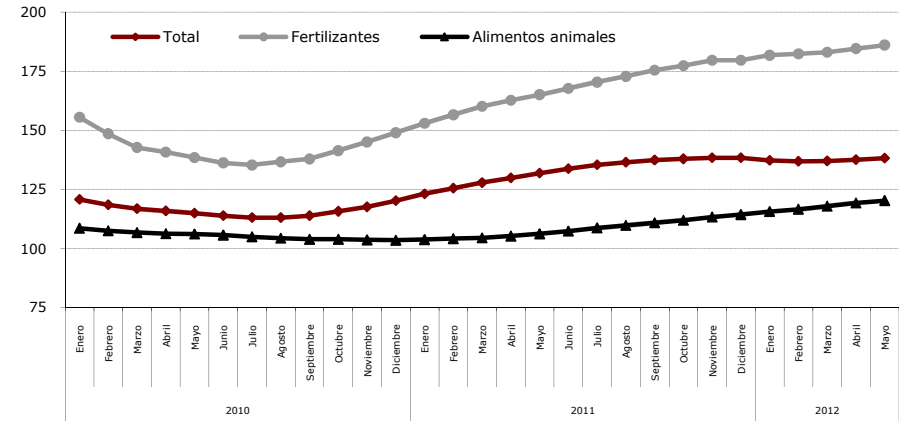


# Indicadores de Coyuntura Económica. Sector Agrario

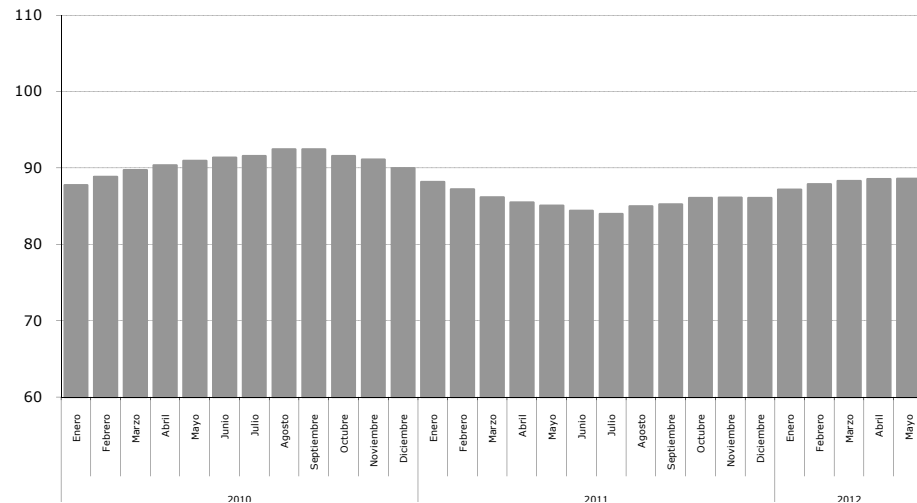
## Índices de precios percibidos por agricultores y ganaderos



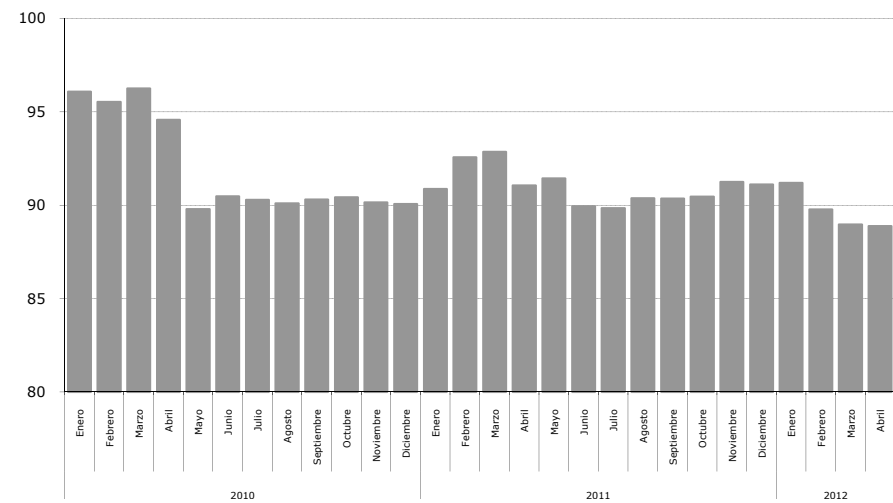
## Índices de precios pagados por agricultores y ganaderos



## Índice de paridad del sector agrario

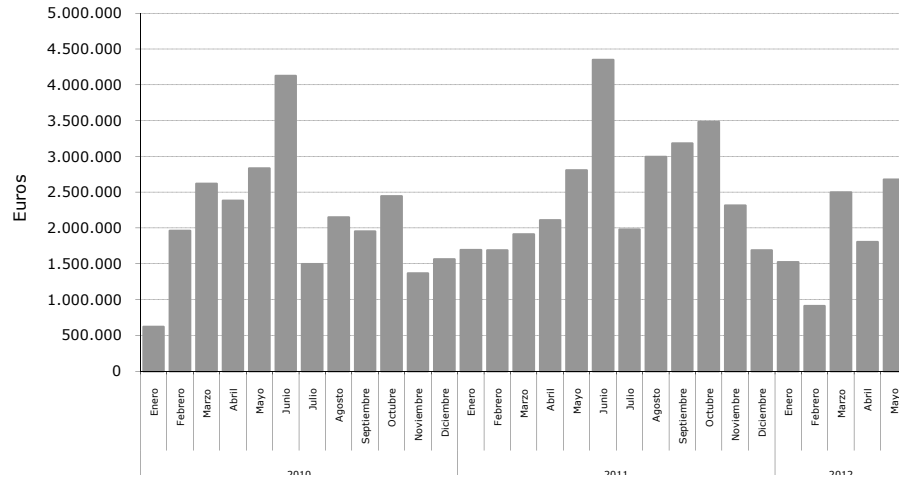


## Índice de producción industrial. I. Agroalimentaria

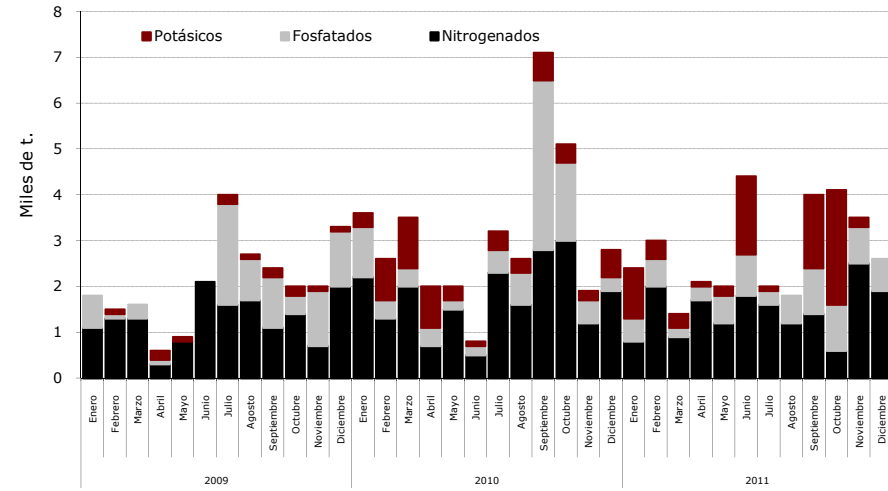


# Indicadores de Coyuntura Económica. Sector Agrario

## Valor de la maquinaria agrícola



## Consumo de fertilizantes



## Comercio exterior de productos agrarios

