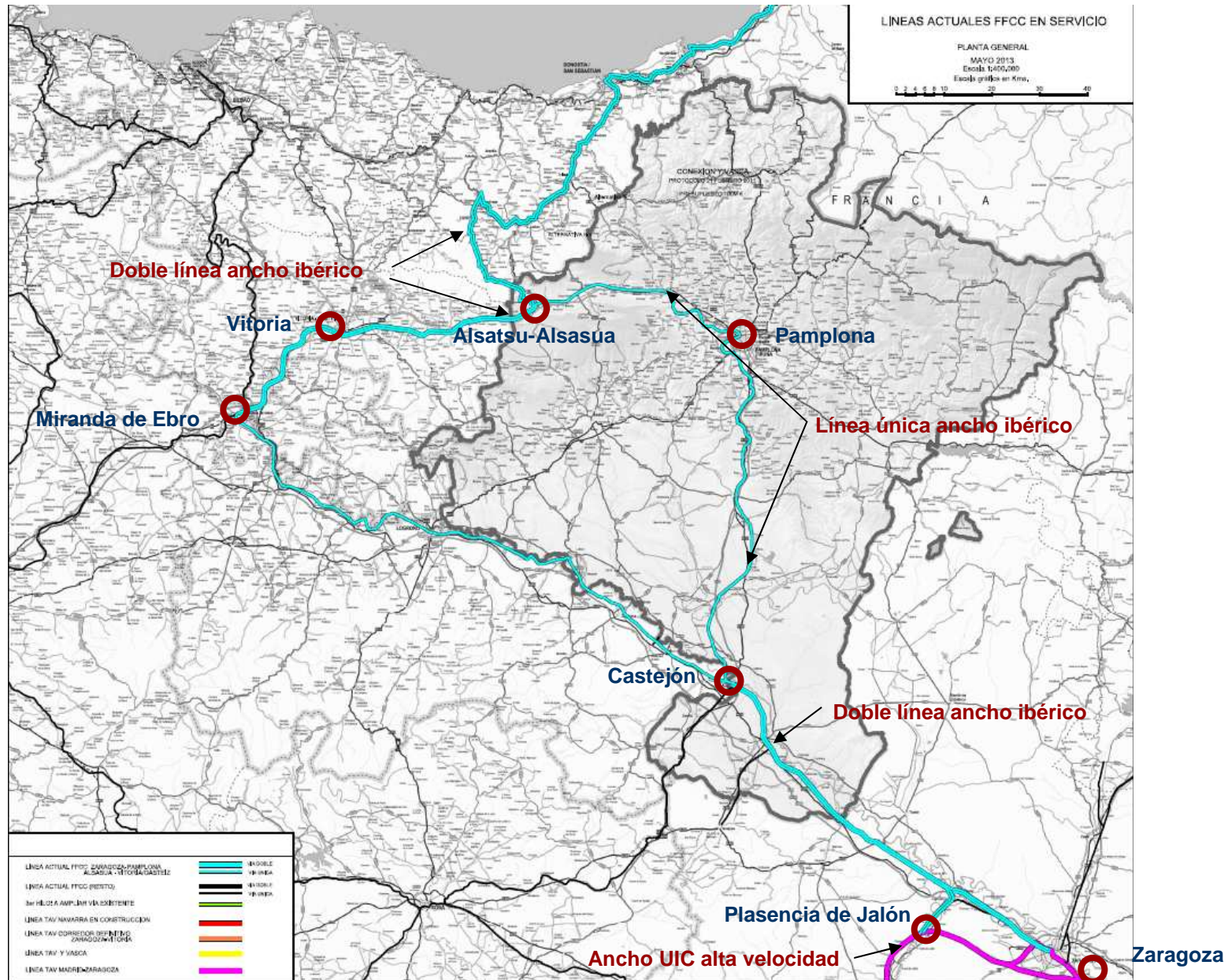
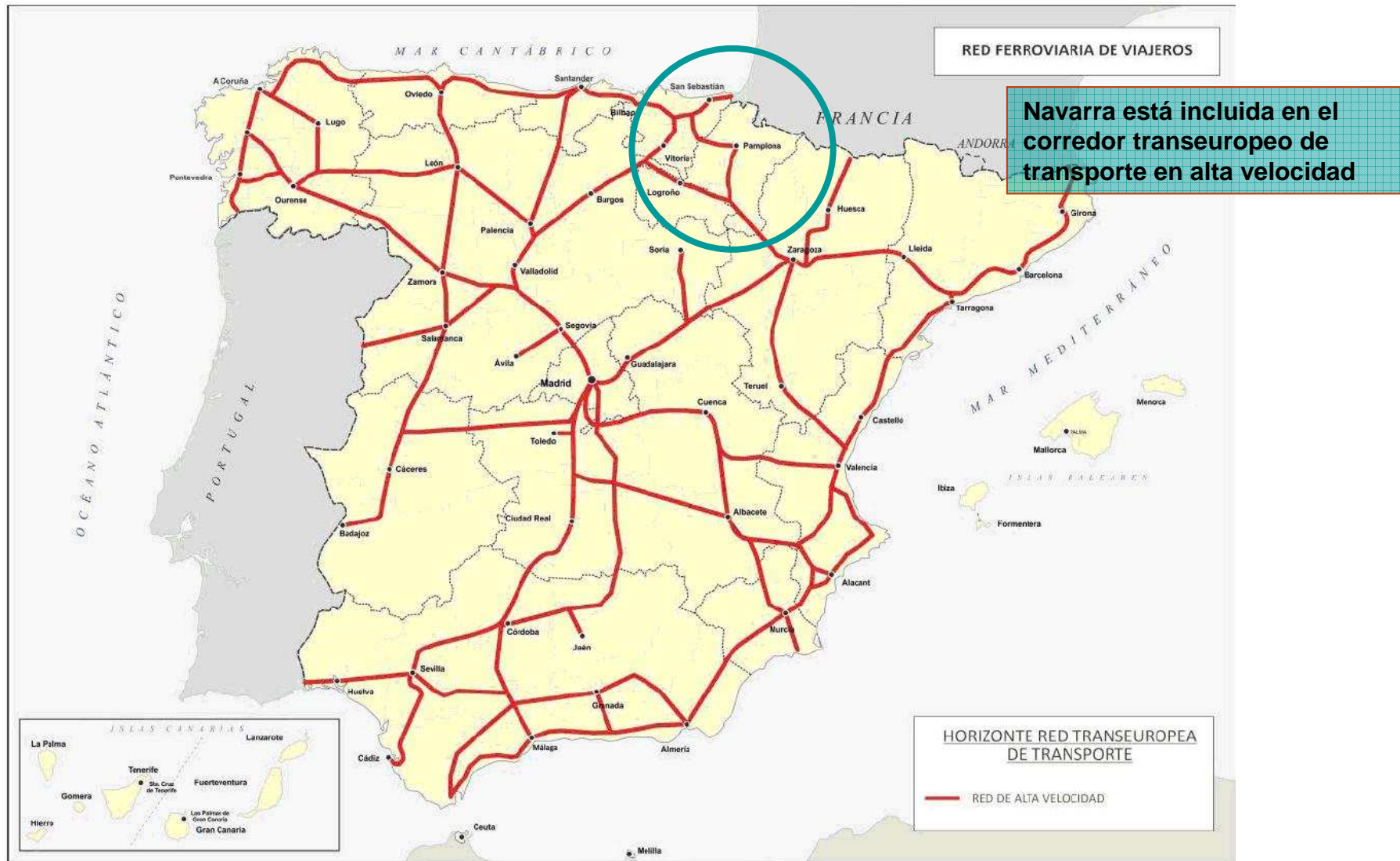


Situación actual: red ferroviaria en servicio



Plan de Infraestructuras del Estado más recientes: PITVI 2012-2024



Fuente: Propuesta Española de desarrollo de la Red Transeuropea de Transporte. Ministerio de Fomento

Red transeuropea de transporte

LA RED TRANSEUROPEA DE TRANSPORTE

CORREDORES FERROVIARIOS

MEDITERRÁNEO:

- Alta velocidad viajeros
- Mercancías

CANTÁBRICO-MEDITERRÁNEO

- Alta velocidad viajeros
- Mercancías

ATLÁNTICO

- Alta velocidad viajeros
- Mercancías

CENTRAL

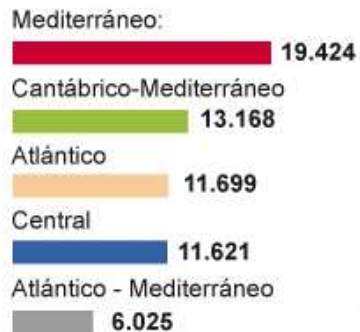
- Alta velocidad viajeros
- Mercancías

ATLÁNTICO - MEDITERRÁNEO

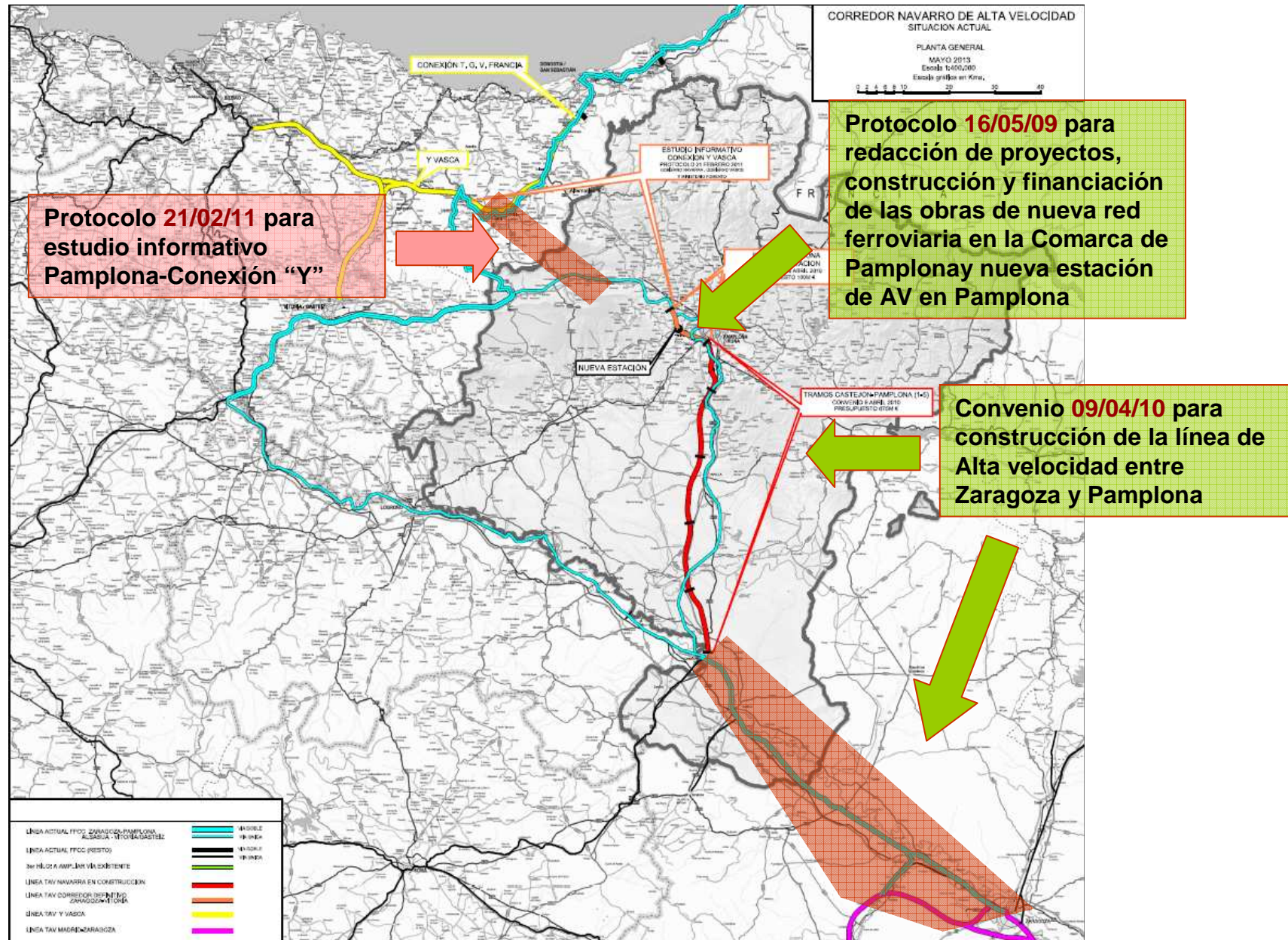
- Alta velocidad viajeros
- Mercancías

INVERSIÓN

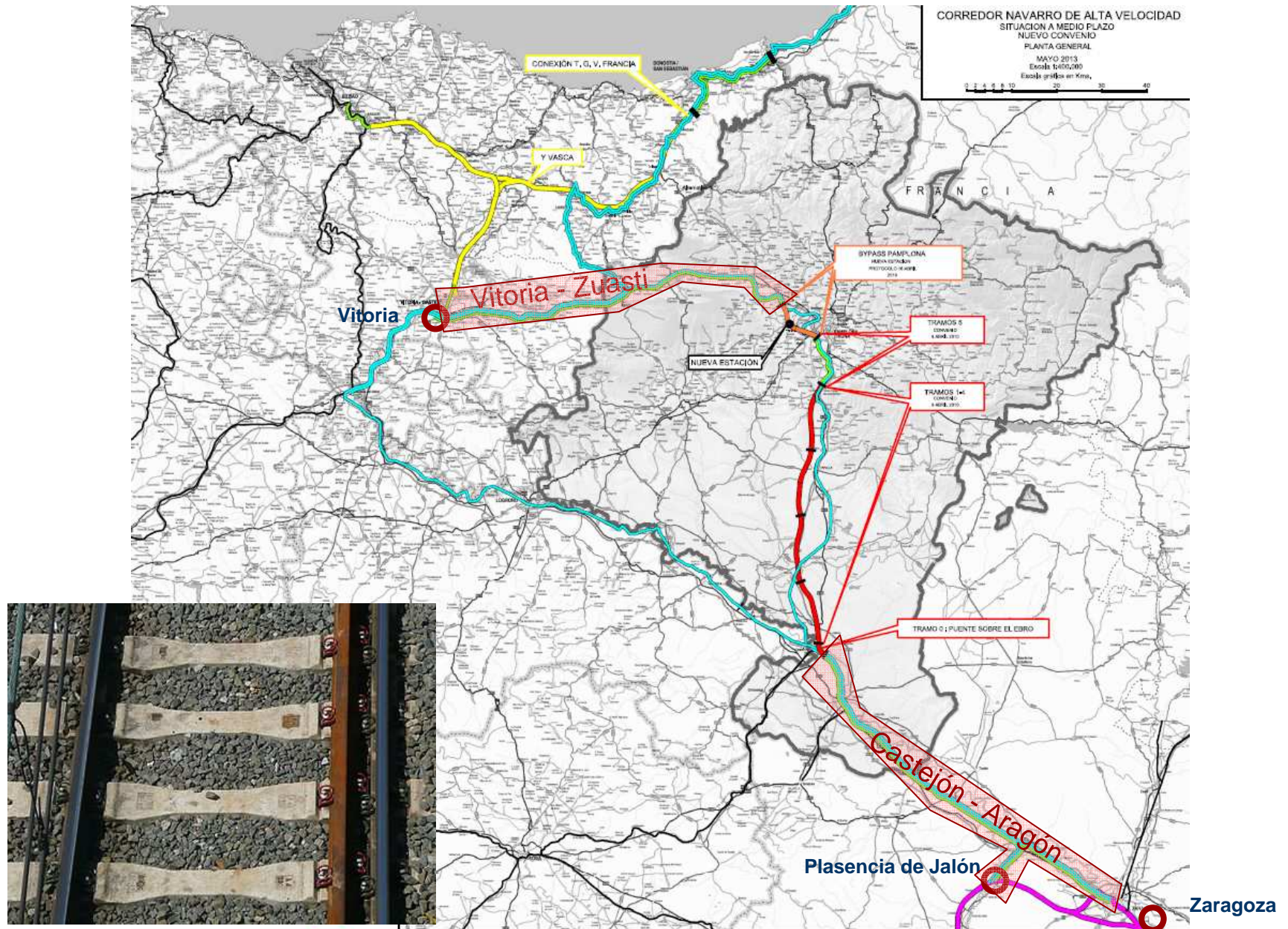
En millones de euros



Convenios y Protocolos firmados hasta el momento



El tercer carril: adelantar la conexión para 2018-2019



Las conexiones definitivas en Alta Velocidad

