

## Operación: 2200196 Generación de residuos industriales

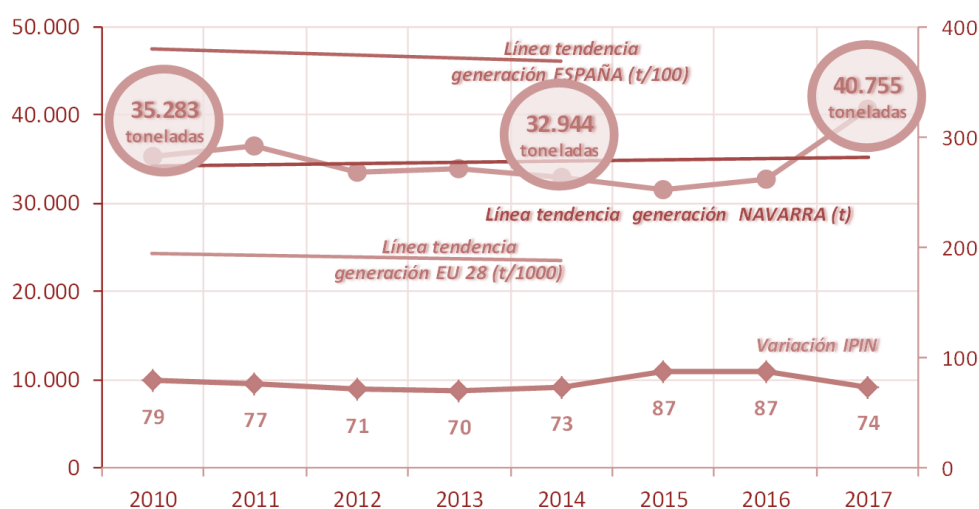
Plan: 2017 – 2021

Programa: 2017

### Evolución de la generación de RESIDUOS PELIGROSOS (RP)

2010	2011	2012	2013	2014	2015	2016	2017
35.283	36.561	33.478	34.033	32.944	31.577	32.709	40.755

En 2017 se observa un incremento importante en la generación de RP, sin embargo es debido a una mayor aportación de datos de empresas que no se contabilizaron el año anterior. Si no se consideraran estos nuevos datos, la generación de RP habría sido similar a la del 2016.



En 2017 se ha producido un descenso del IPIN (Índice de Productividad Industrial en Navarra = 74) volviendo a valores de años anteriores (año 2014).

Se da por tanto una descompensación de la cantidad de RP/ IPIN, es decir, a pesar de que la actividad ha disminuido, la cantidad de residuos peligrosos generada no ha seguido esa misma línea.

Respecto al 2010, año de referencia en la Ley 22/2011 de residuos y suelos contaminados para el objetivo de reducción de un 10% de los residuos producidos en 2020, la cantidad de residuos peligrosos aumenta un 16% no siendo debido a un incremento en sí, sino a una mayor aportación de datos.

En comparación con las medias nacionales y europeas (solo hay datos disponibles hasta el 2014) se sigue la misma línea de tendencia hacia la disminución de la generación de residuos peligrosos.

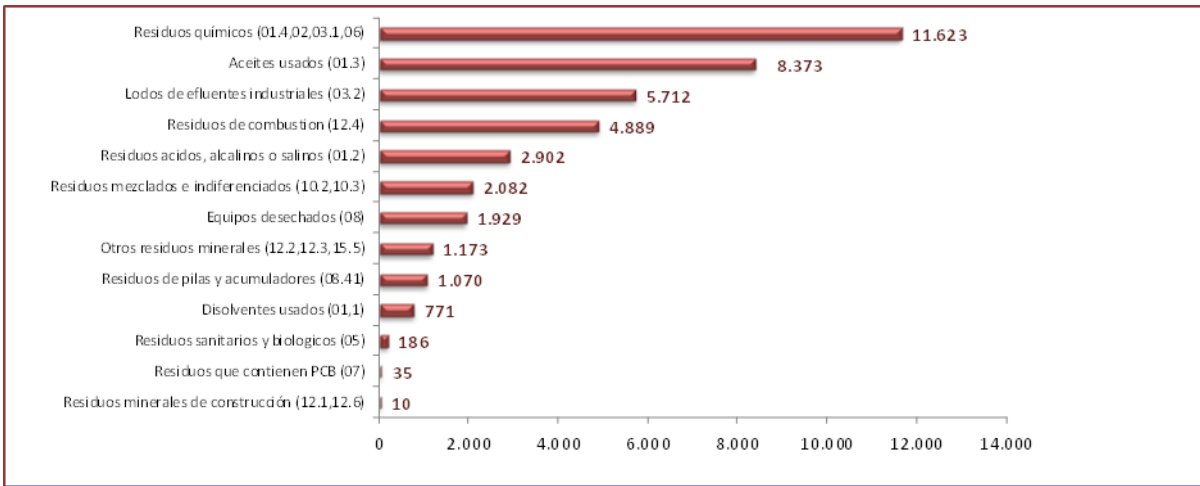
TIPO OBJETIVO	ORIGEN	AÑOS		UNIDAD	EVOLUCIÓN							
		2020	2027		2017	2016	2015	2014	2013	2012	2011	2010
Generación de RP				t	40.755	32.709	31.577	32.944	34.033	33.478	36.561	35.283
Generación de RP respecto al IPIN				t/IPIN	552	375	363	486	486	469	477	447
Reducción de RP	LEY 22/2011	10%		t	-5.472	2.574	3.706	2.339	1.250	1.805	-1.278	
	PNR 2017-2027	10%	12%	%	-16%	7%	11%	7%	4%	5%	-4%	
				%	43%	45%	45%	46%	43%	42%	43%	45%

La generación de Residuos Peligrosos por sector de actividad es la siguiente:



Los sectores industriales que mayor cantidad de RP generan tradicionalmente son el de metalurgia (CNAE 24; 26%) y el de fabricación vehículos (CNAE 29; 20%). Le siguen con un 11% el sector de fabricación de material no metálicos (CNAE 23) y con un 8% el de recogida y tratamiento de residuos (CNAE 38). Estos 4 sectores de actividad computan el 66% de la generación de los RP.

En relación a la generación de Residuos Peligrosos por familias de residuos es la siguiente:

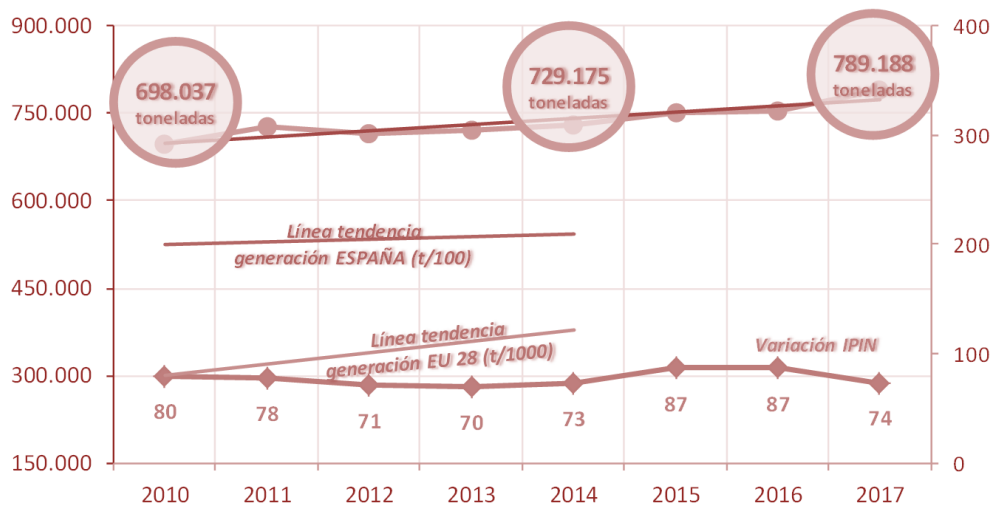


Las familias de residuos de mayor contribución en la generación de RP son: residuos químicos con un 29%, aceites usados con un 21%, lodos de efluentes con un 14% y residuos de combustión con un 12%. En conjunto forman el 76% de los RP.

Evolución de la generación de RESIDUOS NO PELIGROSOS (RNP)

2010	2011	2012	2013	2014	2015	2016	2017
698.037	727.260	715.332	719.764	729.175	749.562	754.924	789.188

Desde el 2010 se observa una tendencia hacia el aumento en la generación de RNP, aunque cabe decir que cada vez el control documental va mejorando y por consiguiente se obtiene mayor número de datos. En 2017 el IPIN (Índice de Productividad Industrial en Navarra = 87) ha descendido en comparación con años anteriores, en cambio la cantidad de RNP generada asciende, por lo que el ratio cantidad de RNP generados/ IPIN quedaría descompensado.



La generación de Residuos No Peligrosos por sector de actividad es la siguiente:



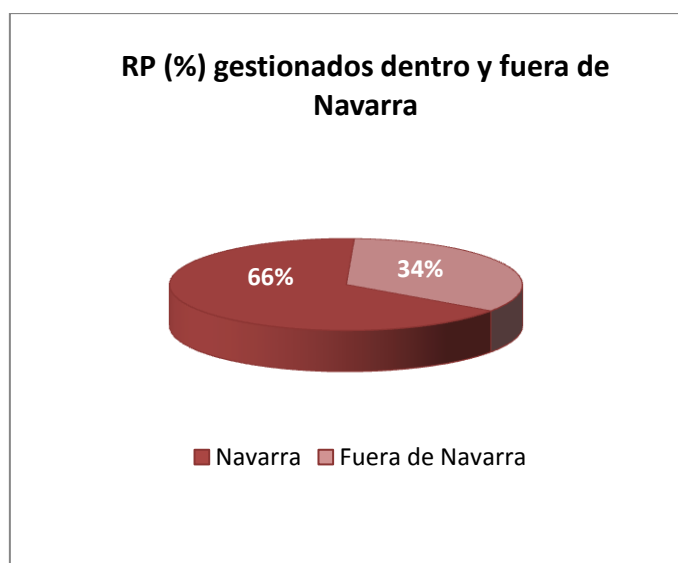
Los sectores industriales que mayor cantidad de RNP generan tradicionalmente son el de metalurgia (CNAE 24) con un 30%, y el de fabricación vehículos (CNAE 29) con un 27%, respecto al total de residuos generados. Le siguen con un 12% el sector de industria del papel (CNAE 17) y el de fabricación de productos metálicos (CNAE 25) con un 8% el de. Estos 4 sectores de actividad contribuyen en la generación del 67% de los RNP.

En relación a la generación de Residuos Peligrosos por familias de residuos es la siguiente:



Las familias de residuos de mayor generación son la de residuos metálicos con un 41%, seguida de la de residuos minerales con un 15%. Le siguen la familia de residuos de papel y cartón con un 12% y residuos animales y vegetales (excepto estiércol) con un 9%. Las 4 familias de residuos computan el 77% de los RNP generados.

### Gestión de Residuos Peligrosos



El 66% de los RP se gestionan en Navarra, pero prácticamente para su transferencia (87%). El 13% restante reciben tratamiento final en la Comunidad Foral.

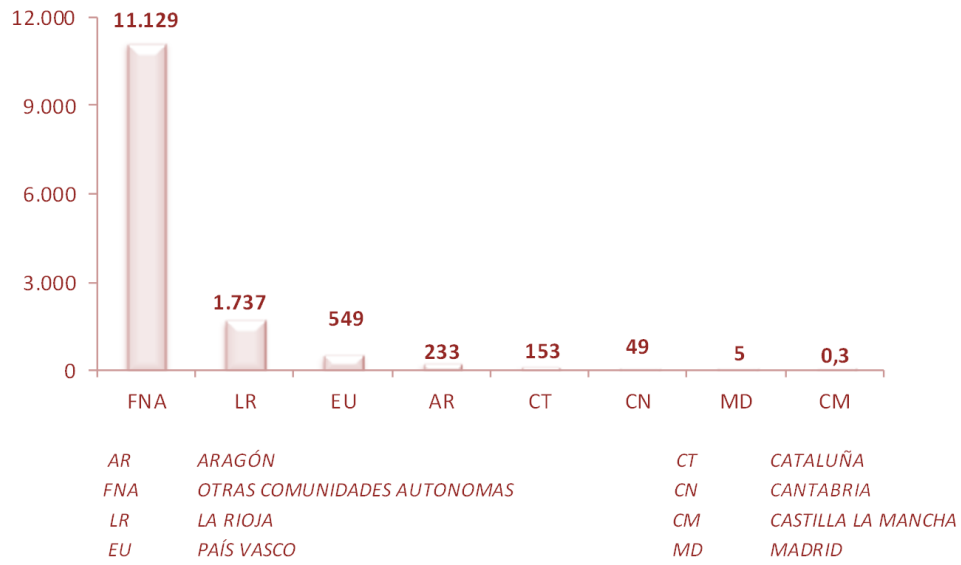
26.900	1ª OPERACIÓN DE GESTION EN NAVARRA (66%)	
Tipo de tratamiento *	Cantidad (t)	%
Tratamientos finales (R2,R3,R5,D5,D9)	<b>3.594</b>	<b>13</b>
Almacén de recogida (R12,R13,D15)	<b>23.306</b>	<b>87</b>

El 34% restante es gestionado fuera de Navarra. En este caso, el 63% de los RP gestionados son sometidos a tratamiento finalista, frente al 37% a centros de transferencia.

13.855	1ª OPERACIÓN DE GESTION FUERRA DE NAVARRA (34%)	
Tipo de tratamiento *	Cantidad (t)	%
Tratamientos finales (R1,R2,R3,R4,R9,D9)	<b>8.723</b>	<b>63</b>
Estaciones de Transferencia (R12,R13,D15)	<b>5.132</b>	<b>37</b>

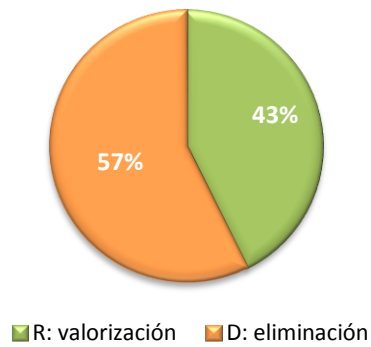
Las principales comunidades autónomas de destino son La Rioja (LR) con un 12%, País Vasco (EU) con un 4%, y Aragón (AR) con un 2%. Los residuos enviados a estas comunidades se tratan básicamente de emulsiones aceitosas, soluciones ácidas y escorias metálicas para su tratamiento final (D9: tratamiento físico-químico, R4: reciclado de metales). Queda un grupo de 11.129 t del que se desconoce la comunidad autónoma de destino en concreto.

### RP (t) gestionados fuera de Navarra



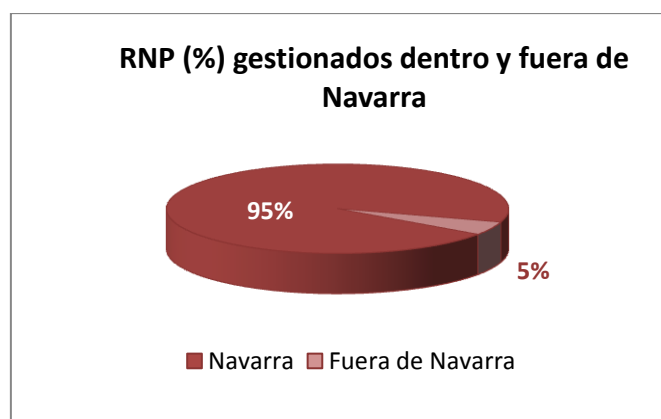
Del total de residuos peligrosos generados, un 57% se destina a eliminación (D) y el 43% a valorización (R).

### RP (%) destinados a valorización (R) y eliminación (D)



No se observan grandes cambios a lo largo de estos últimos años, se sufren pequeñas variaciones que pueden deberse a la gestión de residuos puntuales.

Gestión de Residuos No Peligrosos



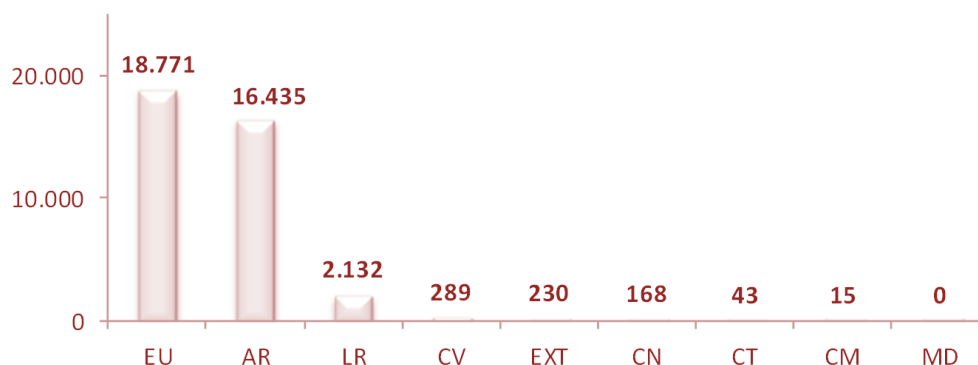
El 95% de los RNP se gestionan en Navarra, se reparten a partes iguales entre operaciones de transferencia y de tratamiento final en la Comunidad Foral.

751.104	1ª OPERACIÓN DE GESTION EN NAVARRA (95%)	
Tipo de tratamiento*	Cantidad (t)	%
Tratamientos finales (R2,R3,R5,D5,D9)	370.966	49
Almacén de recogida (R12,R13,D15)	380.138	51

El 5% restante es gestionado fuera de Navarra. En este caso, el 63% de los RNP gestionados son sometidos a tratamiento finalista, frente al 37% que pasan por una segunda transferencia.

38.084	1ª OPERACIÓN DE GESTION FUERA DE NAVARRA (5%)	
Tipo de gestores*	Cantidad (t)	%
Tratamientos finales (R1,R2,R3,R4,R9,D9)	24.141	63
Almacén de recogida (R12,R13,D15)	13.943	37

**RNP (t) gestionados fuera de Navarra**

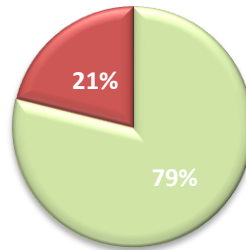


EU PAÍS VASCO  
 AR ARAGÓN  
 LR LA RIOJA  
 EXT EXTRANJERO

CN CANTABRIA  
 CM CASTILLA LA MANCHA  
 CT CATALUÑA  
 CV COMUNIDAD VALENCIANA

Del total de residuos no peligrosos generados, un 20% se destina a eliminación (D) y el 80% a valorización (R).

### RNP (%) destinada a valorización (R) y eliminación (D)



■ R: valorización ■ D: eliminación

Viendo la evolución con años anteriores, aunque ha bajado mínimamente, en 2016 se sigue con una tendencia positiva hacia la valorización de los residuos.