

Red Contable

Agraria

de Navarra

Año 2007



Gobierno de Navarra
Departamento de Desarrollo Rural
y Medio Ambiente

Red Contable Agraria 2007

Indice

I. Metodología

- Tipología
- Determinación del tamaño y método de selección de la muestra
- Clasificación de la muestra por MOTES
- Constitución de las oficinas contables
- Distribución por comarcas agrarias y municipios de la muestra
- Validación de resultados
- Descripción de las variables que aparecen en las tablas

II. Resultados empresariales y esquemas de obtención de resultados

Grandes grupos (MOTES)

- Todas las orientaciones
- Cereales
- Hortícolas
- Cultivos herbáceos combinados
- Cultivos leñosos
- Policultivos
- Bovinos
- Ovinos y Ovinos y bovinos
- Granívoros
- Poliganadería, cultivos y ganadería

Resultados empresariales en las distintas OTES

- Cereales sin arroz
- Hortalizas frescas en terreno hortícola
- Cultivos herbáceos combinados
- Hortalizas en invernadero
- Vino con Denominación de Origen
- Bovinos de leche
- Bovinos de carne
- Ovinos de carne
- Ovinos de leche
- Porcino de cría y engorde
- Porcinos, aves y otros granívoros (sector cunícola)
- Agricultura general y horticultura
- Agricultura general y viticultura
- Herbívoros no lecheros y Agricultura general

Red Contable Agraria 2007

Indice

Esquema de obtención de los resultados

Indicadores de la Unión Europea

III. Análisis de resultados

- Rendimientos físicos de los principales cultivos
- Perfil productivo de las explotaciones
- Eficacia productiva media
- Disponibilidades empresariales por U.T.A. familiar

IV. Anejos

- Orientación Técnico-económica y agregación de OTES
- Clases de dimensión europea CDE
- Tipos de ganado y equivalencias en UG/cabeza.
- Coefficientes de conversión de ganado a U. G.

Introducción

Toda la información que se presenta en esta publicación se refiere a resultados medios ponderados para clases de dimensión económica CDE con, al menos 5 explotaciones.

Metodología

Tipología

Para la tipología de las explotaciones se han utilizado los márgenes brutos de las propias explotaciones, excepto en las OTES ganaderas que se han utilizado los márgenes brutos estándar del año 2007 (MBS 2007).

Se ha tomado como valor de la Unidad de Dimensión Europea (UDE), el actualmente en vigor de 1200 ecus de Margen Bruto Total, siendo el valor medio de cambio del ecu para el periodo de referencia que nos ocupa el de 1 euro.

La OTE 131 (cereales excepto arroz), siendo la más importante, no se ha desagregado de las OTES 132 (arroz) y 133 (cereales y arroz), porque tienen poco acomodo en otras agregaciones, así, se ha retenido la ote 13 (cereales), que puede considerarse integrada casi exclusivamente por la OTE 131, dada la poca importancia de las OTES 132 y 133.

Hay que resaltar el hecho de que el campo de observación de la RICAN, se circunscribe a aquellas explotaciones agrarias con una dimensión económica de al menos 8 UDES. Respecto del universo total, dicho campo de observación constituye el 36,1% en cuanto a número de explotaciones y representa el 88,8% del margen bruto estándar (según datos del Censo Agrario de Navarra del año 1999).

Determinación del tamaño y método de selección de la muestra

Para la determinación del tamaño de la muestra se sigue la metodología de la RICA comunitaria (Red de Información Contable Agrícola) y se ha utilizado la información suministrada por el Censo Agrario de Navarra de 1999.

En síntesis, dicha metodología tiene en cuenta la variabilidad de las explotaciones a la hora de establecer la muestra.

Esto implica, en particular, que aunque en un estrato haya numerosas explotaciones, si éstas son muy homogéneas bastará observar muy pocas (incluso sólo una) para tener una buena información del estrato. Lo contrario sucederá en un estrato en que las explotaciones difieran notablemente unas de otras, en él será preciso observar muchas explotaciones para tener una buena información

**Clasificación de las explotaciones adscritas a la RICAN por grupos de MOTES
y por clases de dimensión europea (CDE) 2007**

Denominación MOTES	Clases de dimensión en UDES				Total
	8 < 16	16 < 40	40 < 100	> 100	
MOTE I Cereales	4	19	27	5	55
MOTE II Hortícolas	5	3	2	2	12
MOTE III Cultivos herb. comb.	0	3	3	0	6
MOTE IV Cultivos leñosos	1	7	5	2	15
MOTE V Bovinos	7	18	26	11	62
MOTE VI Ovinos, ovinos y bov.	2	20	15	2	39
MOTE VII Granívoros	7	6	8	8	29
MOTE VIII Policultivos	1	17	15	6	39
MOTE IX Poliganadería	5	7	8	3	23
TOTAL	32	100	109	39	280

(*) UDE = Unidad de dimensión europea

Constitución de las oficinas contables

Por Ordenes Forales del Consejero de Agricultura, Ganadería y Montes de fechas, 2 de mayo de 1988 y 24 de abril de 1989 se crearon la Red de Información Contable Agraria de Navarra y las Oficinas Contables constituyentes de la Red de Información Contable

Las Oficinas Contables que funcionaron como tal durante el año 2007 fueron las siguientes:

Oficina nº 1: Instituto Técnico y de Gestión del Ganado, ITGG, S.A. que aportó un total de 150 contabilidades de otras tantas emp. agrarias.

Oficina nº 2: Instituto Técnico y de Gestión Agrícola, ITGA S.A. que aportó un total de 82 contabilidades de otras tantas empresas agrarias.

Oficina nº 4: Aportó un total de 25 contabilidades de otras tantas empresas agrarias.

Oficina nº 6: Aportó un total de 25 contabilidades de otras tantas empresas agrarias.

Oficina nº 7: Aportó un total de 30 contabilidades de otras tantas empresas agrarias.

Distribución por comarcas agrarias y municipios de las contabilidades

Comarca nº I "Nordoccidental": 74 contabilidades de otras tantas empresas agrarias ubicadas en los municipios siguientes:

ANUE	3 ETXARRI-ARANATZ	2 ULTZAMA	3
ARAKIL	2 ERGOIENA	1 URDAZUBI-URDAX	6
ARBIZU	1 IRAÑETA	1 URROTZ	3
ATEZ	1 LAKUNTZA	1 ZUGARRAMURDI	1
BASABURUA	2 LARRAUN	4	
BAZTAN	36 LEITZA	2	
BERTIZARANA	1 OITZ	1	
DONAMARIA	2 OLAIBAR	1	TOTAL 74

Comarca nº II "Pirineos": 47 contabilidades de otras tantas empresas agrarias ubicadas en los siguientes municipios:

ARCE	1 IZALZU	1 ROMANZADO	2
BURGUI	1 JAURRIETA	3 SARRIES	1
ERRO	7 LIZOAIN	2 UNCITI	2
ESTERÍBAR	1 LUMBIER	2 URRAL BAJO	3
GALLUES	2 MONREAL	1 LUZAIDE-VALCARLOS	1
GARDE	1 OCHAGAVIA	3 HIRIBERRI-VILLANUEVA	4
GARRALDA	1 ORBAITZETA	4	
IZAGAONDOA	2 OROZ-BETELU	2	TOTAL 47

Comarca nº III "Cuenca de Pamplona": 19 contabilidades de otras tantas empresas agrarias ubicadas en los siguientes municipios:

ARANGUREN	1 JUSLAPEÑA	1 UCAR	1
NOAIN	3 OBANOS	1	
GOÑI	3 OLZA	3	
GUIRGUILLANO	1 OLLO	1	
IZA	3 BERRIOPLANO	1	TOTAL 19

Comarca nº IV "Tierra de Estella": 67 contabilidades de otras tantas empresas agrarias ubicadas en los siguientes municipios:

ABARZUZA	1 BARGOTA	6 MENDAZA	2
ABERIN	5 EL BUSTO	2 MURIETA	1
ALLO	1 CIRAUQUI	1 OTEIZA	6
AMESCOA BAJA	4 DICASTILLO	2 SALINAS DE ORO	1
ANCIN	1 EULATE	1 SORLADA	2
ARAS	2 GENEVILLA	1 TORRALBA DEL RÍO	1
LOS ARCOS	1 GUESALAZ	1 VIANA	2
ARELLANO	1 IGUZQUIZA	1 VILLATUERTA	1
ARRONIZ	3 LANA	1 YERRI	7
AYEGUI	2 LARRAONA	2	
AZUELO	1 LEZAUN	4	TOTAL 67

Comarca nº V "Navarra Media": 38 contabilidades de otras tantas empresas agrarias ubicadas en los siguientes municipios:

AIBAR	3 OLITE	3 UJUE	3
BARASOAIN	2 OLORIZ	3 UNZUE	1
BEIRE	1 PITILLAS	1	
BERBINZANA	3 PUEYO	1	
GARINOAIN	1 SADA DE SANGÜESA	1	
LARRAGA	2 SANGÜESA	3	
MENDIGORRIA	1 TAFALLA	9	TOTAL 38

Red Contable Agraria Navarra. Año 2007

Comarca nº VI "Ribera Alta": 30 contabilidades de otras tantas empresas agrarias ubicadas en los siguientes municipios:

ANDOSILLA	1 MARCILLA	3 SESMA	1
AZAGRA	1 MENDAVIA	2 VILAFRANCA	1
CARCASTILLO	2 MIRANDA DE ARG	3	
FALCES	1 MURILLO EL FRUTO	2	
FUNES	2 PERALTA	3	
LERIN	4 SAN ADRIAN	2	
LODOSA	1 SANTACARA	1	
		TOTAL	30

Comarca nº VII "Ribera Baja": 37 contabilidades de otras tantas empresas agrarias ubicadas en los siguientes municipios:

ABLITAS	2 FONTELLAS	2 TUDELA	1
CABANILLAS	25 FUSTIÑANA	1 VALTIERRA	4
CASCANTE	1 MURCHANTE	1	
		TOTAL	37

Validación de resultados

La información contenida en el Resumen anual de cada contabilidad es sometida a un programa de control de errores de coherencia y verosimilitud, así como una revisión de los datos, que pone de manifiesto, posibles incongruencias numéricas de la información contable interna de los Resúmenes anuales, y, por otra parte detecta posibles cifras, fuera de los límites establecidos, para rendimientos, gastos, utilización de mano de obra, etc. etc.

Descripción de las variables que aparecen en la tabla

Explotaciones representadas

Conjunto de explotaciones que se pretenden analizar a través de la muestra.

Explotaciones muestra

Número de explotaciones de la muestra real. Hay que tener en cuenta que, dado que únicamente se publican resultados para clases de dimensión económica con al menos 5 explotaciones, puede suceder que, dentro de una OTE, la suma del número de explotaciones de las distintas clases de dimensión económica (CDE) no coincida con el valor que aparece en la columna correspondiente al total de clases.

Unidades de dimensión económica (UDE)

Número medio de UDES de Margen Bruto de las explotaciones.

1 UDE = 1200 ecus, 1 ecu= 1 euro.

Sau total

Superficie agrícola útil de la explotación.

Sau en propiedad

Superficie agrícola útil de la que el empresario es propietario, usufructuario o enfiteuta o explotada en condiciones similares.

Sau en regadío

Superficie agrícola útil puesta en regadío.

Ganado total

Carga ganadera total de la explotación expresada en UG (unidad de ganado mayor). En el anejo 3 se establecen las equivalencias entre número de cabezas y UG.

Mano de obra total

Esta variable cuantifica el grado de dedicación de la mano de obra a la explotación por lo que no existe una equivalencia fija entre la UTA y el número de horas trabajadas.

La UTA de la mano de obra eventual es el resultado de dividir el número de horas trabajadas entre la media de las horas/UTA de la mano de obra fija de la explotación.

El salario de la mano de obra familiar se ha estimado para el año 2007 en 14.730 euros la UTA.

Mano de obra asalariada

Mano de obra asalariada total, expresada en UTA.

Subvenciones de explotación

Primas y subvenciones de explotaciones devengadas, es decir, correspondientes al ejercicio contable concedidas con cargo a los fondos públicos, aunque aún no hayan sido percibidas en todo o en parte.

Pagos compensatorios herbáceos

Parte de las subvenciones de explotación correspondientes a los pagos compensatorios por los cultivos herbáceos bajo régimen de puesta en barbecho obligatorio.

Producción bruta vegetal

O producción total vegetal. Incluye los productos vegetales reemplazados en la explotación.

Producción bruta animal

O producción total animal. Incluye las variaciones de inventario de ganados y los productos animales reemplazados en la explotación.

Otra producción bruta

Incluye los productos forestales, trabajos para terceros, ingresos relativos a ejercicios anteriores, arriendo ocasional de superficies forrajeras y agroturismo.

Semillas y plantas

Semillas y plantas compradas y reemplazadas.

Abonos

Abonos y enmiendas incluido el mantillo, la turba y el estiércol.

Fitosanitarios

Todos los productos utilizados para proteger los cultivos contra los parásitos y enfermedades, predadores e intemperie (insecticidas, anticriptogámicos, herbicidas, cebos, cohetes antigranizo, niebla, antihelada).

Otros costes específicos cultivos

Todos aquellos costes que teniendo relación directa con la producción vegetal no son objeto de indicación separada en otras partidas de coste.

Piensos comprados

Piensos comprados, concentrados o de volumen, con destino a los herbívoros y granívoros.

Piensos reemplazados

Piensos producidos en la explotación con destino a herbívoros y granívoros.

Otros costes específicos de los ganados

Aquellos costes que tienen una relación directa con la producción animal y que no son objeto de indicación separada en otras partidas de coste.

Trabajos por terceros y alquiler de máquinas

Importe de los costes correspondientes a los trabajos de explotación ejecutados por empresas de trabajos agrícolas.

Mantenimiento de máquinas, edificios y mejoras

Coste de mantenimiento de maquinaria, construcciones y mejoras territoriales incluidas las pequeñas reparaciones siempre que no modifiquen el valor intrínseco de aquéllos.

Energía

Costes de carburantes, lubricantes, electricidad y combustibles.

Otros costes no específicos

Costes de seguros, de máquinas y edificios y otros costes generales de explotación, incluido el coste de agua.

Amortizaciones

Depreciación en el ejercicio contable de las plantaciones, edificios, mejoras, maquinaria y equipo.

De acuerdo con la metodología comunitaria, el cálculo de las amortizaciones se realiza según el valor de reposición (valor de un bien nuevo similar a precio actual).

Salarios y cargas sociales

Este concepto se refiere a la mano de obra asalariada y comprende los gastos siguientes:

- Sueldos y salarios pagados en efectivo.
- Sueldos y salarios pagados en especie.
- Primas de rendimientos, regalos.
- Gastos de contratación.
- Cargas sociales por cuenta del empresario.
- Seguros de accidentes de trabajo.

Arrendamientos pagados

Renta pagada en efectivo o en especie por las tierras y edificios explotados en arrendamiento.

Intereses pagados

Intereses y gastos financieros de préstamos obtenidos para la explotación.

Contribuciones e impuestos

Impuestos, tasas y contribuciones sobre la explotación, con excepción del IVA.

Inversiones en capital

Inversiones netas en capital, es decir, deducidas las ventas de capital, sin detraer las posibles subvenciones por dichos conceptos.

Inmovilizado material

Está constituido por las tierras, cultivos permanentes, edificios y mejoras, maquinaria y equipo y ganado reproductor.

Tierras

Tierras agrícolas y forestales (de éstas se incluye el valor del arbolado) en propiedad, valoradas según el inventario final.

Cultivos permanentes

Conjunto de plantaciones no forestales en propiedad valoradas según el inventario final.

Edificios y mejoras

Conjunto de edificios y mejoras territoriales pertenecientes al empresario, valoradas según el inventario final.

Maquinaria y equipo

Tractores, motocultores, cosechadoras, equipos móviles de riego, otras máquinas y material valoradas según inventario final.

Ganado reproductor

Valor del ganado reproductor según el inventario final.

Inmovilizado financiero

Valor de los títulos cooperativos en el inventario final.

Activo circulante

Está constituido por el ganado no reproductor, almacén de productos, almacén de materias primas, anticipos a los cultivos, deudores, caja y bancos valorados según el inventario final.

Fondos propios

Fondos propios valorados según el inventario final.

Acreedores largo plazo

Préstamos para la explotación contratados por un año o más, valorados según inventario final.

Acreedores corto plazo

Préstamos para la explotación, contratados para un periodo inferior a un año, deudas de la empresa con proveedores, y otras deudas de la explotación, todo ello valorado según inventario final.

Producción final agraria

Producción bruta total menos el reemplazo.

Valor añadido bruto precios mercado

Producción final agraria menos gastos de fuera de la explotación (gastos de los cultivos, ganados, gastos generales).

Valor añadido bruto coste factores

Valor añadido bruto a precios de mercado más subvenciones de explotación, menos impuestos directos.

Valor añadido neto coste factores

Valor añadido bruto al coste de los factores menos amortizaciones del ejercicio.

Rendimiento económico neto

Valor añadido neto menos arrendamientos e intereses pagados.

Disponibilidades empresariales

Rendimiento económico neto menos salarios.

Producción bruta vegetal/sau

Producción bruta vegetal por Ha. de superficie agrícola útil.

Producción bruta animal/UG

Producción bruta animal por UG (unidad de ganado mayor).

Número medio hora/UTA

Número de horas que equivalen a 1 U.T.A., para una clase determinada.

Costes específicos cultivos/SAU

Costes específicos de los cultivos por Ha. de SAU.

Costes específicos ganados/UG

Costes específicos de los ganados por unidad de ganado mayor.

Valor añadido neto/UTA

Relación entre el valor añadido neto al coste de los factores y el número total de UTA.

Disponibilidades empresariales/Producción bruta

Relación entre disponibilidades del empresario y la producción bruta, expresada en %.

Producción bruta/Activo circulante

Relación entre la producción bruta y el activo circulante, expresada en %.

Intereses de otros capitales propios

$0,03 \times (\text{Total activo}-\text{Tierras agrícolas}-\text{Superficie forestal}-\text{Total deudas})$.

ABREVIATURAS

U.G.= Unidad Ganadera

V.A.N. a c.f.= Valor Añadido Neto al coste de factores.

V.A.B.= Valor Añadido Bruto.

V.A.B. a c.f.= Valor Añadido Bruto al coste de factores.

V.A.B. a p.m.= Valor Añadido Bruto a precio de mercado.

U.D.E.= Unidad de Dimensión Europea.

S.A.U.= Superficie Agraria Util.

Ha.= Hectárea.

O.T.E.= Orientación Técnico-económica.

M.O.T.E. = Macro Orientación Técnico-económica.

U.T.A.= Unidad de Trabajo Año.

R.I.C.A.N.= Red de Información Contable Agrícola de Navarra.

P.A.C. = Política Agraria Común.

Resultados empresariales y esquema de obtención de resultados

RICAN 2007 MOTES - NAVARRA -

Concepto	Todas las OTE	I. Cereales	II. Hortícolas	III. Cultivos herbáceos comb.	IV. Cultivos leñosos	V. Bovinos	VI. Ovinos, Ovinos y bovinos	VII. Granívoros	VIII. Policultivos	IX. Poligianadería
Explotaciones representadas	8.364	2.263	663	516	1.379	768	944	372	1.102	357
Explotaciones muestra	280	55	12	6	15	62	39	29	39	23
Unidades dimensión económica (UDE)	59,1	56,0	39,7	37,7	48,4	66,7	44,7	80,8	63,9	57,0
I. CARACTERÍSTICAS GENERALES										
SAU total (has)	67,4	127,1	13,9	124,1	73,3	34,2	47,6	18,5	102,2	59,2
SAU en propiedad (has)	28,6	59,2	5,4	38,9	25,0	14,0	13,2	8,3	50,8	20,3
SAU en regadío (has)	5,8	11,1	11,4	5,7	3,8	0,2	---	---	17,5	4,3
Ganado total (UG)	48,0	10,2	---	19,4	---	95,3	117,8	5,6	---	91,1
Mano de obra total (UTA)	1,85	1,30	1,71	1,34	2,08	1,52	1,66	3,21	2,35	1,83
Mano de obra asalariada (UTA)	0,56	0,14	0,59	0,01	1,01	0,12	0,19	1,90	1,15	0,50
Subvenciones de explotación (dec. de euros)	2.146	2.538	368	2.437	897	2.963	2.532	683	1.583	2.822
Pagos compensatorios herbáceos (dec. de euros)	241	615	34	604	232	31	23	89	447	138
II. PRODUCCIÓN (decenas de euros)										
Producción bruta vegetal	4.650	8.681	6.068	7.063	7.747	1.164	389	1.316	9.903	3.541
Producción bruta animal	12.288	742,0	1.724,0	630,0	---	16.101	8.439	59.952	119,00	13.243
Otra producción bruta	313	462	31	721	543	190	89	211	637	140
III. GASTOS (decenas de euros)										
Semillas y plantas	370	689	611	974	351	124	49	103	772	202
Abonos	561	1.152	327	1.395	817	237	158	136	895	406
Fitosanitarios	295	627	223	681	730	34	27	50	565	158
Otros costes específicos de cultivos	76	60	132	16,00	10,00	138	26	3	130	68
Piensos comprados	7.367	554,0	1.429,0	346,0	---	7.119	3.403	43.172	64,0	8.023
Piensos reemplazados	262	102,0	---	210,0	---	585	92	333	---	739
Otros costes específicos de ganados	864	57,0	78,0	43,0	---	1.318	642	3.653	14,0	1.055
Trabajos por terceros y alquiler de máquinas	404	432	348	373	342	132	76	1.335	517	338
Mantenimiento de máquinas, edificios y mejoras	579	557	313	591	464	690	327	865	486	765
Energía	726	661	506	918	501	673	346	1.604	652	904
Agua (dec. EUR)	51	57	61	30	46	37	10	0	152	38
Otros costes no específicos	454	313	209	333	436	664	384	531	463	402
Otros costes no específicos totales	505	370	270	363	482	701	394	531	615	440
Amortizaciones	1.595	941	488	1.916	977	1.864	1.243	4.010	962	1.960
Salarios y cargas sociales	694	172	739	17	1.246	198	238	2.294	1.413	608
Arrendamientos pagados	1.126	840	468	867	788	260	329	5.840	999	395
Intereses pagados	301	73	83	220	206	404	154	1.069	208	209
Contribuciones e impuestos	73	90	39	47	62	59	34	83	104	108
Inversiones en capital	2.218	1.200	256	3.622	2.019	2.671	1.575	7.272	876	1.205

RICAN 2007 MOTES - NAVARRA -

Concepto	Todas las OTE	I. Cereales	II. Hortícolas	III. Cultivos herbáceos comb.	IV. Cultivos leñosos	V. Bovinos	VI. Ovinos, Ovinos y bovinos	VII. Granívoros	VIII. Policultivos	IX. Poligianadería
IV. BALANCE (decenas de Euros)										
Inmovilizado material	32.466	27.597	9.455	23.772	24.287	37.184	25.751	58.928	26.401	39.289
Tierras agrícolas	10.593	18.083	3.294	10.276	12.739	7.106	4.436	6.010	16.148	11.369
Cultivos permanentes	1.097	1.389	195	685	5.017	---	---	326	3.308	467
Mejoras territoriales	1.799	385	860	155	863	3.030	2.746	3.829	845	843
Edificios de explotación	11.163	3.684	3.916	4.153	2.904	16.229	11.713	30.832	2.452	15.417
Mejoras territoriales y edificios de explotación	12.962	4.069	4.776	4.308	3.767	19.259	14.459	34.661	3.297	16.260
Maquinaria y equipo	4.803	3.508	998	7.898	2.764	4.396	2.381	13.672	3.644	6.386
Ganado reproductor	3.011	548,00	192,00	605,00	---	6.423	4.475	4.259	4,00	4.807
Activo circulante	33.168	13.877	7.660	16.125	11.026	58.862	40.758	54.644	9.374	42.632
Fondos propios	58.520	40.057	14.768	34.060	31.271	93.698	58.439	80.309	32.226	72.066
Acreeedores a largo plazo	5.351	870	1.617	5.352	4.250	7.407	3.979	16.908	3.273	4.465
Acreeedores a corto plazo	61	---	125	---	35	15	50	---	263	89
V. RESULTADOS (decenas de Euros)										
Producción final Agraria	16.989	9.782	7.824	8.204	8.290	16.870	8.825	61.147	10.660	16.185
Valor añadido bruto a precios de mercado	5.170	4.537	3.547	2.458	4.531	5.645	3.343	9.617	5.846	3.719
Valor añadido bruto al coste de los factores	7.316	7.076	3.915	4.895	5.428	8.608	5.875	10.300	7.428	6.541
Valor añadido neto al coste de los factores	5.721	6.134	3.427	2.979	4.451	6.744	4.632	6.290	6.466	4.580
Disponibilidades empresariales	3.600	5.049	2.137	1.876	2.211	5.882	3.911	-2.912	3.847	3.368
Horas mano obra total	3.502	2.502	3.282	2.492	3.937	3.039	3.216	6.000	4.356	3.310
VI. RATIOS										
Producción bruta vegetal/Sau (decenas de Euros/ha.)	69	68	438	57	106	34	8	71	97	60
Producción bruta animal/UG (decenas de Euros/UG)	256	167,0	1.454,1	216,2	331,6	1.244	674	7.398	209,7	836
Horas mano obra total / UTA	1.890	1.887	1.878	1.860	1.893	1.981	1.937	1.826	1.854	1.893
Costes específicos cultivos/SAU (decenas de Euros/ha.)	19	20	93	25	26	16	5	16	23	14
Costes específicos ganados/UG (decenas de Euros/UG)	177	69,9	---	30,9	---	95	35	8.421	---	108
Valor añadido neto/UTA (decenas de Euros/UTA)	3.092	4.718	2.004	2.223	2.140	4.437	2.790	1.960	2.751	2.503
Disp. Empresariales/P. Bruta (%)	20,9	51,1	27,3	22,3	26,7	33,7	43,9	-4,7	36,1	19,9
Producción bruta/Activo circulante (%)	52,0	71,2	102,1	52,2	75,2	29,7	21,9	112,5	113,7	39,7

Resultados empresariales y esquemas de obtención de resultados. 1310 - Cereales excepto arroz

	U.D.E.			
	De 16 a 40	De 40 a 100	Más de 100	Total
Número de explotaciones	19	27	5	55
Unidades dimensión económica (UDE)	30,6	66,3	132,8	56,0
I. CARACTERÍSTICAS GENERALES				
SAU total (ha)	82,9	148,0	264,9	127,1
SAU en propiedad. total (ha)	43,8	77,1	55,0	59,2
SAU regadío (ha)	2,3	15,4	28,4	11,1
Efectivos Medios Ganado (UG)	17,8	8,2	---	10,2
Mano de obra total (UTA)	1,28	1,20	1,89	1,30
Mano de obra asalariada (UTA)	0,07	0,10	0,69	0,14
Subvenciones de explotación (dec. eur.)	1.949	2.788	5.022	2.538
Pagos compensatorios de cultivos herbáceos (dec. eur.)	389	691	1.451	615
II. PRODUCCIÓN (decenas de Euros)				
Producción bruta agrícola	4.849	10.104	20.810	8.681
Producción bruta Animal	1.726	297	---	742
Otra producción bruta	516	423	460	462
III. GASTOS (decenas de Euros)				
Semillas y plantas	483	723	1.678	689
Abonos	762	1.264	2.637	1.152
Fitosanitarios	385	695	1.488	627
Otros costes específicos de los cultivos	58	71	30	60
Pienso comprado	1.279	227	---	554
Pienso reemplazados	271	18	---	102
Otros costes específicos de los ganados	132	24	---	57
Trabajos por terceros y alquiler de máquinas	311	427	1.155	432
Mantenimiento de máquinas, edificios y mejoras	480	590	988	557
Energía	527	709	1.276	661
Otros costes no específicos	166	447	986	370
Amortizaciones	1.156	737	1.793	941
Salarios y cargas sociales	76	144	827	172
Arrendamientos pagados	586	692	3.030	840
Intereses pagados	136	29	117	73
Contribuciones e impuestos	73	114	73	90
Inversiones en capital	632	1.213	4.186	1.200
IV. BALANCE (decenas de Euros)				
Inmovilizado material	20.665	34.100	34.204	27.597
Tierras agrícolas	9.172	26.361	17.133	18.083
Cultivos permanentes	1.210	1.365	3.302	1.389
Edificios y mejoras	5.583	3.118	4.918	4.069
Maquinaria y equipo	3.744	2.812	8.851	3.508
Ganado reproductor	956	444	---	548
Activo circulante	14.500	13.982	18.852	13.877
Fondos propios	32.449	47.370	51.668	40.057
Acreedores a largo plazo	1.570	403	1.389	870
Acreedores a corto plazo	---	---	---	---

Resultados empresariales y esquemas de obtención de resultados. 1310 - Cereales excepto arroz

	U.D.E.			
	De 16 a 40	De 40 a 100	Más de 100	Total
V. RESULTADOS (decenas de Euros)				
Producción final agraria	6.820	10.807	21.271	9.782
Valor añadido bruto a precios de mercado	2.171	5.521	10.961	4.537
Valor añadido bruto al coste de los factores	4.120	8.310	15.983	7.076
Valor añadido neto al coste de los factores	2.964	7.573	14.190	6.134
Disponibilidades empresariales	2.167	6.708	10.216	5.049
VI. RATIOS				
Producción bruta vegetal/Sau (decenas de euros/Ha.)	58	68	79	68
Producción bruta animal/UG (dec. euros)	97	36	0	73
Número medio de horas/UTA	1.926	1.905	1.822	1.887
Costes específicos cultivos/SAU (decenas de euros/ha.)	20	19	22	20
Costes específicos ganados/UG (dec. euros)	94	33	0	70
Valor añadido neto/UTA (decenas de euros/UTA)	2.316	6.311	7.508	4.718
Disp. Empresariales/P. bruta (%)	30,6	62,0	48,0	51,1
Producción bruta/Activo circulante (%)	48,9	77,4	112,8	71,2

Resultados empresariales y esquemas de obtención de resultados. 2011 - Hortalizas frescas en cultivo hortícola.

	U. D. E.
	Total
Número de explotaciones	9
Unidades dimensión económica (UDE)	45,0
I. CARACTERÍSTICAS GENERALES	
SAU total (ha)	18,3
SAU en propiedad. Total (ha)	7,1
SAU regadío (ha)	14,9
Ganado total (UG)	---
Mano de obra total (UTA)	1,89
Mano de obra asalariada (UTA)	0,78
Subvenciones de explotación (dec. eur.)	491
Pagos compensatorios de cultivos herbáceos (dec. eur.)	45
II. PRODUCCIÓN (decenas de Euros)	
Producción bruta agrícola	6.818
Producción bruta animal	2.299
Otra producción bruta	42
III. GASTOS (decenas de Euros)	
Semillas y plantas	701
Abonos	401
Fitosanitarios	271
Otros costes específicos de los cultivos	173
Piensos comprados	1.905
Piensos reemplazados	---
Otros costes específicos de ganados	104
Trabajos por terceros y alquiler de máquinas	464
Mantenimiento de máquinas, edificios y mejoras	382
Energía	379
Otros costes no específicos	310
Amortizaciones	490
Salarios y cargas sociales	959
Arrendamientos pagados	609
Intereses pagados	71
Contribuciones e impuestos	51
Inversiones en capital	165
IV. BALANCE (decenas de Euros)	
Inmovilizado material	9.666
Tierras agrícolas	4.142
Cultivos permanentes	260
Edificios y mejoras	3.841
Maquinaria y equipo	1.167
Ganado reproductor	256
Activo circulante	8.995
Fondos propios	16.521
Acreeedores a largo plazo	1.165
Acreeedores a corto plazo	167

Resultados empresariales y esquemas de obtención de resultados. 2011 - Hortalizas frescas en cultivo hortícola.

	U. D. E.
	Total
V. RESULTADOS (decenas de Euros)	
Producción final agraria	9.159
Valor añadido bruto a precios de mercado	4.016
Valor añadido bruto al coste de los factores	4.507
Valor añadido neto al coste de los factores	4.017
Disponibilidades empresariales	2.378
VI. RATIOS	
Producción bruta vegetal/Sau (decenas de euros/Ha.)	373
Producción bruta animal/UG (decenas de euros)	---
Número medio de horas/UTA	1.854
Costes específicos cultivos/SAU (decenas de euros/ha.)	85
Costes específicos ganados/UG (decenas de euros)	---
Valor añadido neto/UTA (decenas de euros/UTA)	2.125
Disp. Empresariales/P. bruta (%)	26,0
Producción bruta/Activo circulante (%)	101,8

Resultados empresariales y esquemas de obtención de resultados.

1444 - cultivos herbáceos combinados

	U. D. E.
	Total
Número de explotaciones	5
Unidades dimensión económica (UDE)	39,1
I. CARACTERÍSTICAS GENERALES	
SAU total (ha)	140,7
SAU en propiedad. Total (ha)	44,1
SAU regadío (ha)	2,0
Ganado total (UG)	23,3
Mano de obra total (UTA)	1,42
Mano de obra asalariada (UTA)	0,02
Subvenciones de explotación (dec. eur.)	2.730
Pagos compensatorios de cultivos herbáceos (dec. eur.)	678
II. PRODUCCIÓN (decenas de Euros)	
Producción bruta agrícola	7.497
Producción bruta animal	756
Otra producción bruta	515
III. GASTOS (decenas de Euros)	
Semillas y plantas	1.094
Abonos	1.528
Fitosanitarios	767
Otros costes específicos de los cultivos	19
Piensos comprados	415
Piensos reempleados	253
Otros costes específicos de ganados	51
Trabajos por terceros y alquiler de máquinas	388
Mantenimiento de máquinas, edificios y mejoras	369
Energía	835
Otros costes no específicos	378
Amortizaciones	1.729
Salarios y cargas sociales	20
Arrendamientos pagados	831
Intereses pagados	46
Contribuciones e impuestos	51
Inversiones en capital	4.317
IV. BALANCE (decenas de Euros)	
Inmovilizado material	21.082
Tierras agrícolas	9.351
Cultivos permanentes	765
Edificios y mejoras	3.332
Maquinaria y equipo	6.908
Ganado reproductor	726
Activo circulante	18.203
Fondos propios	36.342
Acreedores a largo plazo	2.361
Acreedores a corto plazo	---

Resultados empresariales y esquemas de obtención de resultados.

1444 - cultivos herbáceos combinados

	U. D. E.
	Total
V. RESULTADOS (decenas de Euros)	
Producción final agraria	8.515
Valor añadido bruto a precios de mercado	2.620
Valor añadido bruto al coste de los factores	5.349
Valor añadido neto al coste de los factores	3.621
Disponibilidades empresariales	2.724
VI. RATIOS	
Producción bruta vegetal/Sau (decenas de euros/Ha.)	53
Producción bruta animal/UG (decenas de euros)	32
Número medio de horas/UTA	1.849
Costes específicos cultivos/SAU (decenas de euros/ha.)	24
Costes específicos ganados/UG (decenas de euros)	31
Valor añadido neto/UTA (decenas de euros/UTA)	2.550
Disp. Empresariales/P. bruta (%)	31,1
Producción bruta/Activo circulante (%)	48,2

Resultados empresariales y esquemas de obtención de resultados.
311 - Vinos con D. O.

	U.D.E.	
	Total	De ellas DO Rioja
Número de explotaciones	11	8
Unidades dimensión económica (UDE)	53,8	48,7
I. CARACTERÍSTICAS GENERALES		
SAU total (ha)	88,4	43,5
SAU en propiedad. Total (ha)	27,5	21,2
SAU regadío (ha)	1,7	2,3
Ganado total (UG)	---	---
Mano de obra total (UTA)	2,16	1,67
Mano de obra asalariada (UTA)	1,07	0,54
Subvenciones de explotación (dec. eur.)	1.090	447
Pagos compensatorios de cultivos herbáceos (dec. eur.)	293	89
II. PRODUCCIÓN (decenas de Euros)		
Producción bruta agrícola	8.682	6.937
Producción bruta animal	---	---
Otra producción bruta	728	944
III. GASTOS (decenas de Euros)		
Semillas y plantas	415	178
Abonos	965	351
Fitosanitarios	835	417
Otros costes específicos de los cultivos	4	6
Piensos comprados	---	---
Piensos reempleados	---	---
Otros costes específicos de ganados	---	---
Trabajos por terceros y alquiler de máquinas	328	265
Mantenimiento de máquinas, edificios y mejoras	527	400
Energía	527	416
Otros costes no específicos	522	357
Amortizaciones	1.042	867
Salarios y cargas sociales	1.310	681
Arrendamientos pagados	985	304
Intereses pagados	264	79
Contribuciones e impuestos	63	61
Inversiones en capital	2.657	2.550
IV. BALANCE (decenas de Euros)		
Inmovilizado material	27.533	19.503
Tierras agrícolas	14.218	9.814
Cultivos permanentes	5.440	3.309
Edificios y mejoras	4.586	4.455
Maquinaria y equipo	3.289	1.925
Ganado reproductor	---	---
Activo circulante	13.315	16.468
Fondos propios	35.623	33.978
Acreedores a largo plazo	5.503	2.375
Acreedores a corto plazo	47	65

Resultados empresariales y esquemas de obtención de resultados.
311 - Vinos con D. O.

	U.D.E.	De ellas
	Total	DO Rioja
V. RESULTADOS (decenas de Euros)		
Producción final agraria	9.410	7.881
Valor añadido bruto a precios de mercado	5.223	5.429
Valor añadido bruto al coste de los factores	6.313	5.876
Valor añadido neto al coste de los factores	5.270	5.009
Disponibilidades empresariales	2.712	3.945
VI. RATIOS		
Producción bruta vegetal/Sau (decenas de euros/Ha.)	98	159
Producción bruta animal/UG (decenas de euros)	---	---
Número medio de horas/UTA	1.891	1.938
Costes específicos cultivos/SAU (decenas de euros/ha.)	25	22
Costes específicos ganados/UG (decenas de euros)	---	---
Valor añadido neto/UTA (decenas de euros/UTA)	2.440	2.999
Disp. Empresariales/P. bruta (%)	28,8	50,1
Producción bruta/Activo circulante (%)	70,7	47,9

Resultados empresariales y esquemas de obtención de resultados. 411 - Bovinos de leche

	U.D.E.		
	De 40 a 100	Más de 100	Total
Número de explotaciones	22	9	35
Unidades dimensión económica (UDE)	66,2	183,1	92,2
I. CARACTERÍSTICAS GENERALES			
SAU total (ha)	26,6	47,4	30,8
SAU en propiedad. Total (ha)	9,2	9,6	9,5
SAU regadío (ha)	0,5	0,0	0,3
Ganado total (UG)	78,3	161,4	96,6
Mano de obra total (UTA)	1,44	2,83	1,77
Mano de obra asalariada (UTA)	0,09	0,61	0,21
Subvenciones de explotación (dec. eur.)	1.918	4.617	2.520
Pagos compensatorios de cultivos herbáceos (dec. eur.)	31	26	26
II. PRODUCCIÓN (decenas de Euros)			
Producción bruta agrícola	651	3.636	1.384
Producción bruta animal	18.475	44.367	24.105
Otra producción bruta	161	514	261
III. GASTOS (decenas de Euros)			
Semillas y plantas	109	359	164
Abonos	151	403	212
Fitosanitarios	28	80	42
Otros costes específicos de los cultivos	175	323	203
Piensos comprados	8.572	17.505	10.411
Piensos reempleados	322	2.109	761
Otros costes específicos de ganados	1.458	3.854	1.974
Trabajos por terceros y alquiler de máquinas	10	703	187
Mantenimiento de máquinas, edificios y mejoras	650	1.642	879
Energía	698	1.619	893
Otros costes no específicos	532	2.016	903
Amortizaciones	1.905	3.455	2.214
Salarios y cargas sociales	135	1.036	351
Arrendamientos pagados	255	528	303
Intereses pagados	332	1.084	497
Contribuciones e impuestos	47	131	68
Inversiones en capital	2.534	5.233	3.045
IV. BALANCE (decenas de Euros)			
Inmovilizado material	33.774	64.792	40.382
Tierras agrícolas	4.036	7.924	4.974
Cultivos permanentes	---	---	---
Edificios y mejoras	20.399	37.538	23.698
Maquinaria y equipo	3.916	7.600	4.865
Ganado reproductor	5.423	11.730	6.845
Activo circulante	62.243	112.957	71.557
Fondos propios	98.927	184.155	115.961
Acreedores a largo plazo	6.314	18.530	8.951
Acreedores a corto plazo	---	---	---

Resultados empresariales y esquemas de obtención de resultados. 411 - Bovinos de leche

	U.D.E.		
	De 40 a 100	Más de 100	Total
V. RESULTADOS (decenas de Euros)			
Producción final agraria	18.965	46.408	24.989
Valor añadido bruto a precios de mercado	6.535	17.775	9.050
Valor añadido bruto al coste de los factores	8.452	22.393	11.571
Valor añadido neto al coste de los factores	6.547	18.937	9.356
Disponibilidades empresariales	5.825	16.290	8.206
VI. RATIOS			
Producción bruta vegetal/Sau (decenas de euros/Ha.)	24	77	45
Producción bruta animal/UG (decenas de euros)	236	275	250
Número medio de horas/UTA	1.970	1.966	1.984
Costes específicos cultivos/SAU (decenas de euros/ha.)	17	25	20
Costes específicos ganados/UG (decenas de euros)	132	145	136
Valor añadido neto/UTA (decenas de euros/UTA)	4.547	6.692	5.286
Disp. Empresariales/P. bruta (%)	30,2	33,6	31,9
Producción bruta/Activo circulante (%)	31,0	43,0	36,0

Resultados empresariales y esquemas de obtención de resultados. 42 - Bovinos de carne

	U. D. E.		
	De 8 a 16	De 16 a 40	Total
Número de explotaciones	7	14	26
Unidades dimensión económica (UDE)	11,6	28,0	30,9
I. CARACTERÍSTICAS GENERALES			
SAU total (ha)	23,4	40,9	37,3
SAU en propiedad. Total (ha)	16,2	19,4	20,1
SAU regadío (ha)	---	---	---
Ganado total (UG)	47,3	87,8	95,0
Mano de obra total (UTA)	1,00	1,14	1,19
Mano de obra asalariada (UTA)	---	---	---
Subvenciones de explotación (dec. eur.)	1.654	3.506	3.620
Pagos compensatorios de cultivos herbáceos (dec. eur.)	---	10	25
II. PRODUCCIÓN (decenas de Euros)			
Producción bruta agrícola	8	896	721
Producción bruta animal	2.320	5.032	5.303
Otra producción bruta	95	21	101
III. GASTOS (decenas de Euros)			
Semillas y plantas	---	74	52
Abonos	98	266	249
Fitosanitarios	---	16	16
Otros costes específicos de los cultivos	34	50	55
Piensos comprados	1.187	2.650	2.686
Piensos reempleados	12	507	370
Otros costes específicos de ganados	191	460	473
Trabajos por terceros y alquiler de máquinas	---	89	49
Mantenimiento de máquinas, edificios y mejoras	185	322	378
Energía	137	325	329
Otros costes no específicos	172	439	406
Amortizaciones	462	1.500	1.403
Salarios y cargas sociales	---	---	---
Arrendamientos pagados	67	252	206
Intereses pagados	91	224	273
Contribuciones e impuestos	59	36	48
Inversiones en capital	3.010	1.439	2.193
IV. BALANCE (decenas de Euros)			
Inmovilizado material	24.860	31.129	32.715
Tierras agrícolas	14.089	7.208	9.977
Cultivos permanentes	---	---	---
Edificios y mejoras	6.716	14.448	13.102
Maquinaria y equipo	828	3.969	3.782
Ganado reproductor	3.227	5.504	5.854
Activo circulante	13.102	45.329	43.737
Fondos propios	32.883	66.080	65.674
Acreedores a largo plazo	2.647	4.678	5.171
Acreedores a corto plazo	---	64	35

Resultados empresariales y esquemas de obtención de resultados. 42 - Bovinos de carne

	U. D. E.		
	De 8 a 16	De 16 a 40	Total
V. RESULTADOS (decenas de Euros)			
Producción final agraria	2.411	5.442	5.755
Valor añadido bruto a precios de mercado	348	715	1.015
Valor añadido bruto al coste de los factores	2.001	4.221	4.635
Valor añadido neto al coste de los factores	1.540	2.721	3.232
Disponibilidades empresariales	1.382	2.245	2.753
VI. RATIOS			
Producción bruta vegetal/Sau (decenas de euros/Ha.)	---	22	19
Producción bruta animal/UG (decenas de euros)	49	57	56
Número medio de horas/UTA	2.160	1.954	2.003
Costes específicos cultivos/SAU (decenas de euros/ha.)	6	10	10
Costes específicos ganados/UG (decenas de euros)	29	41	37
Valor añadido neto/UTA (decenas de euros/UTA)	1.540	2.387	2.716
Disp. Empresariales/P. bruta (%)	57,0	37,7	44,9
Producción bruta/Activo circulante (%)	18,5	13,1	14,0

Resultados empresariales y esquemas de obtención de resultados.
441 - Ovinos de carne

	U.D.E.	
	De 16 a 40	Total
Número de explotaciones	12	15
Unidades dimensión económica (UDE)	23,1	35,6
I. CARACTERÍSTICAS GENERALES		
SAU total (ha)	47,4	51,0
SAU en propiedad. Total (ha)	14,9	15,0
SAU regadío (ha)	---	---
Ganado total (UG)	139,5	168,4
Mano de obra total (UTA)	1,34	1,48
Mano de obra asalariada (UTA)	0,21	0,24
Subvenciones de explotación (dec. eur.)	2.845	3.451
Pagos compensatorios de cultivos herbáceos (dec. eur.)	7	61
II. PRODUCCIÓN (decenas de Euros)		
Producción bruta agrícola	159	707
Producción bruta animal	5.475	7.101
Otra producción bruta	159	127
III. GASTOS (decenas de Euros)		
Semillas y plantas	40	112
Abonos	123	204
Fitosanitarios	8	58
Otros costes específicos de los cultivos	15	18
Piensos comprados	3.067	3.891
Piensos reempleados	97	88
Otros costes específicos de ganados	514	610
Trabajos por terceros y alquiler de máquinas	16	115
Mantenimiento de máquinas, edificios y mejoras	251	308
Energía	319	350
Otros costes no específicos	217	274
Amortizaciones	651	877
Salarios y cargas sociales	284	354
Arrendamientos pagados	241	329
Intereses pagados	137	114
Contribuciones e impuestos	19	35
Inversiones en capital	251	1.023
IV. BALANCE (decenas de Euros)		
Inmovilizado material	19.340	22.717
Tierras agrícolas	3.727	3.865
Cultivos permanentes	---	---
Edificios y mejoras	10.189	12.215
Maquinaria y equipo	931	1.227
Ganado reproductor	4.493	5.410
Activo circulante	32.603	33.990
Fondos propios	45.311	49.595
Acreedores a largo plazo	2.234	1.787
Acreedores a corto plazo	34	27

Resultados empresariales y esquemas de obtención de resultados.
441 - Ovinos de carne

	U.D.E.	
	De 16 a 40	Total
V. RESULTADOS (decenas de Euros)		
Producción final agraria	5.695	7.848
Valor añadido bruto a precios de mercado	1.107	1.872
Valor añadido bruto al coste de los factores	3.952	5.323
Valor añadido neto al coste de los factores	3.301	4.446
Disponibilidades empresariales	2.640	3.650
VI. RATIOS		
Producción bruta vegetal/Sau (decenas de euros/Ha.)	3	14
Producción bruta animal/UG (decenas de euros)	39	42
Número medio de horas/UTA	1.904	1.894
Costes específicos cultivos/SAU (decenas de euros/ha.)	4	8
Costes específicos ganados/UG (decenas de euros)	26	27
Valor añadido neto/UTA (decenas de euros/UTA)	2.463	3.004
Disp. Empresariales/P. bruta (%)	45,6	46,0
Producción bruta/Activo circulante (%)	17,8	23,3

Resultados empresariales y esquemas de obtención de resultados. 441L - Ovinos de leche

	U. D. E.		
	De 16 a 40	De 40 a 100	Total
Número de explotaciones	6	11	20
Unidades dimensión económica (UDE)	28,1	64,3	52,2
I. CARACTERÍSTICAS GENERALES			
SAU total (ha)	30,8	37,4	34,0
SAU en propiedad. Total (ha)	13,6	10,5	11,9
SAU regadío (ha)	---	---	---
Ganado total (UG)	66,2	87,6	79,4
Mano de obra total (UTA)	1,69	1,78	1,79
Mano de obra asalariada (UTA)	0,06	0,23	0,19
Subvenciones de explotación (dec. eur.)	1.419	1.395	1.404
Pagos compensatorios de cultivos herbáceos (dec. eur.)	---	---	---
II. PRODUCCIÓN (decenas de Euros)			
Producción bruta agrícola	---	60	33
Producción bruta animal	5.838	11.785	9.785
Otra producción bruta	---	87	48
III. GASTOS (decenas de Euros)			
Semillas y plantas	1	11	7
Abonos	108	116	111
Fitosanitarios	2	4	4
Otros costes específicos de los cultivos	29	28	26
Piensos comprados	2.021	3.581	3.084
Piensos reemplazados	---	21	12
Otros costes específicos de ganados	472	806	652
Trabajos por terceros y alquiler de máquinas	79	51	59
Mantenimiento de máquinas, edificios y mejoras	198	449	342
Energía	266	413	339
Otros costes no específicos	432	312	498
Amortizaciones	1.009	1.790	1.449
Salarios y cargas sociales	79	182	198
Arrendamientos pagados	216	308	274
Intereses pagados	115	233	187
Contribuciones e impuestos	40	24	33
Inversiones en capital	2.693	2.021	1.920
IV. BALANCE (decenas de Euros)			
Inmovilizado material	23.457	31.462	27.876
Tierras agrícolas	7.483	3.526	5.011
Cultivos permanentes	---	---	---
Edificios y mejoras	10.745	20.699	16.469
Maquinaria y equipo	2.451	3.326	2.958
Ganado reproductor	2.778	3.911	3.438
Activo circulante	29.796	54.787	44.051
Fondos propios	46.485	75.027	62.929
Acreedores a largo plazo	4.536	7.615	5.910
Acreedores a corto plazo	254	---	76

Resultados empresariales y esquemas de obtención de resultados. 441L - Ovinos de leche

	U. D. E.		
	De 16 a 40	De 40 a 100	Total
V. RESULTADOS (decenas de Euros)			
Producción final agraria	5.838	11.911	9.854
Valor añadido bruto a precios de mercado	2.191	6.114	4.697
Valor añadido bruto al coste de los factores	3.609	7.509	6.101
Valor añadido neto al coste de los factores	2.600	5.720	4.652
Disponibilidades empresariales	2.190	4.996	3.993
VI. RATIOS			
Producción bruta vegetal/Sau (decenas de euros/Ha.)	---	2	1
Producción bruta animal/UG (decenas de euros)	88	135	123
Número medio de horas/UTA	1.969	1.937	1.954
Costes específicos cultivos/SAU (decenas de euros/ha.)	5	4	4
Costes específicos ganados/UG (decenas de euros)	38	50	47
Valor añadido neto/UTA (decenas de euros/UTA)	1.538	3.213	2.599
Disp. Empresariales/P. bruta (%)	37,5	41,9	40,5
Producción bruta/Activo circulante (%)	19,6	21,8	22,4

Resultados empresariales y esquemas de obtención de resultados. 5013 - Porcino de cría y engorde

	U. D. E.		
	De 40 a 100	Más de 100	Total
Número de explotaciones	5	8	17
Unidades dimensión económica (UDE)	70,7	191,5	116,4
I. CARACTERÍSTICAS GENERALES			
SAU total (ha)	5,9	47,0	24,4
SAU en propiedad. Total (ha)	2,4	16,8	9,0
SAU regadío (ha)	---	---	---
Efectivos Medios Cerdas reproductoras (ud.)	228,8	680,2	421,7
Mano de obra total (UTA)	2,29	6,96	4,27
Mano de obra asalariada (UTA)	1,36	4,90	2,78
Subvenciones de explotación (dec. eur.)	351	1.377	808
Pagos compensatorios de cultivos herbáceos (dec. eur.)	32	266	136
II. PRODUCCIÓN (decenas de Euros)			
Producción bruta agrícola	455	3.907	2.009
Producción bruta animal	43.100	160.252	93.277
Otra producción bruta	118	592	335
III. GASTOS (decenas de Euros)			
Semillas y plantas	19	299	150
Abonos	61	357	189
Fitosanitarios	30	119	68
Otros costes específicos de los cultivos	---	11	5
Piensos comprados	30.804	117.605	68.508
Piensos reemplazados	---	1.207	568
Otros costes específicos de ganados	2.599	8.920	5.109
Trabajos por terceros y alquiler de máquinas	640	3.886	2.081
Mantenimiento de máquinas, edificios y mejoras	556	2.264	1.312
Energía	1.357	3.871	2.378
Otros costes no específicos	411	1.345	792
Amortizaciones	3.530	8.935	5.716
Salarios y cargas sociales	1.646	5.919	3.357
Arrendamientos pagados	2.971	19.266	9.943
Intereses pagados	798	2.700	1.508
Contribuciones e impuestos	92	145	116
Inversiones en capital	492	16.719	9.880
IV. BALANCE (decenas de Euros)			
Inmovilizado material	45.092	134.328	83.010
Tierras agrícolas	1.291	15.578	7.919
Cultivos permanentes	---	1181	556
Edificios y mejoras	33.178	70.994	48.392
Maquinaria y equipo	7.726	36.506	20.018
Ganado reproductor	2.897	10.069	6.125
Activo circulante	29.034	132.908	80.011
Fondos propios	46.853	186.449	115.162
Acreedores a largo plazo	15.536	37.538	22.234
Acreedores a corto plazo	---	---	---

Resultados empresariales y esquemas de obtención de resultados. 5013 - Porcino de cría y engorde

	U. D. E.		
	De 40 a 100	Más de 100	Total
V. RESULTADOS (decenas de Euros)			
Producción final agraria	43.673	163.544	95.053
Valor añadido bruto a precios de mercado	7.105	24.725	14.346
Valor añadido bruto al coste de los factores	7.457	26.101	15.153
Valor añadido neto al coste de los factores	3.927	17.166	9.438
Disponibilidades empresariales	-1.487	-10.720	-5.371
VI. RATIOS			
Producción bruta vegetal/Sau (decenas de euros/Ha.)	77	83	83
Producción bruta animal/Hembra reproductora (decenas de euros)	188	236	221
Número medio de horas/UTA	1.829	1.828	1.828
Costes específicos cultivos/SAU (decenas de euros/ha.)	19	17	17
Costes específicos ganados/Hembra reproductora (dec euros)	146	188	176
Valor añadido neto/UTA (decenas de euros/UTA)	1.715	2.466	2.210
Disponibilidades empresariales/Producción bruta (%)	-3,4	-6,5	-5,6
Producción bruta/Activo circulante (%)	150,4	124,0	119,5

Resultados empresariales y esquemas de obtención de resultados. 5032 - Conejos

	Total
Número de explotaciones	9
Unidades dimensión económica (UDE)	27,9
I. CARACTERÍSTICAS GENERALES	
SAU total (ha)	6,1
SAU en propiedad. Total (ha)	4,9
SAU regadío (ha)	---
Efectivos Medios Conejas madres (ud.)	818,9
Mano de obra total (UTA)	1,65
Mano de obra asalariada (UTA)	0,60
Subvenciones de explotación (decenas de euros)	489
Pagos compensatorios de cultivos herbáceos (decenas de euros)	14
II. PRODUCCIÓN (decenas de euros)	
Producción bruta vegetal	167
Producción bruta animal	11.801
Otra producción bruta	46
III. GASTOS (decenas de euros)	
Semillas y plantas	32
Abonos	44
Fitosanitarios	14
Otros costes específicos de cultivos	---
Piensos comprados	6.676
Piensos reemplazados	---
Otros costes específicos de ganados	1.698
Trabajos por terceros y alquiler de máquinas	244
Mantenimiento de máquinas, edificios y mejoras	202
Energía	413
Otros costes no específicos	121
Amortizaciones	1.318
Salarios y cargas sociales	728
Arrendamientos pagados	6
Intereses pagados	380
Contribuciones e impuestos	39
Inversiones en capital	4.564
IV. BALANCE (decenas de euros)	
Inmovilizado material	22.126
Tierras agrícolas	2.158
Cultivos permanentes	---
Edificios y mejoras	14.817
Maquinaria y equipo	4.280
Ganado reproductor	871
Activo circulante	19.398
Fondos propios	31.056
Acreedores a largo plazo	7.908
Acreedores a corto plazo	---

Resultados empresariales y esquemas de obtención de resultados. 5032 - Conejos

	Total
V. RESULTADOS (decenas de euros)	
Producción final agraria	12.014
Valor añadido bruto a precios de mercado	2.547
Valor añadido bruto al coste de los factores	3.036
Valor añadido neto al coste de los factores	1.718
Disponibilidades empresariales	604
VI. RATIOS	
Producción bruta vegetal/Sau (decenas de euros/ha.)	28
Producción bruta animal/Hembra reproductora conejos (dec. Euros)	14
Número medio de horas/UTA	1.836
Costes específicos cultivos/SAU (decenas de euros/ha.)	15
Costes específicos ganados/Hembra reproductora conejos(decenas de e	10
Valor añadido neto/UTA (decenas de euros/UTA)	1.041
Disponibilidades empresariales/Producción bruta (%)	5,0
Producción bruta/Activo circulante (%)	61,9

Resultados empresariales y esquemas de obtención de resultados. 602 - Agricultura general y horticultura

	U. D. E.		
	De 16 a 40	De 40 a 100	Total
Número de explotaciones	14	5	22
Unidades dimensión económica (UDE)	25,4	68,0	47,6
I. CARACTERÍSTICAS GENERALES			
SAU total (ha)	64,0	74,2	76,4
SAU en propiedad. Total (ha)	57,5	22,8	50,2
SAU regadío (ha)	9,7	22,4	18,4
Ganado total (UG)	---	---	---
Mano de obra total (UTA)	1,12	2,43	1,60
Mano de obra asalariada (UTA)	0,09	1,23	0,49
Subvenciones de explotación (decenas de euros)	895	1.717	1.210
Pagos compensatorios de cultivos herbáceos (decenas de euros)	371	383	389
II. PRODUCCIÓN (decenas de euros)			
Producción bruta vegetal	3.970	11.891	7.778
Producción bruta animal	---	---	---
Otra producción bruta	---	---	159
III. GASTOS (decenas de euros)			
Semillas y plantas	599	1.544	917
Abonos	403	1.408	828
Fitosanitarios	158	445	345
Otros costes específicos de cultivos	37	543	170
Piensos comprados	---	---	---
Piensos reemplazados	---	---	---
Otros costes específicos de ganados	---	---	---
Trabajos por terceros y alquiler de máquinas	171	1.010	455
Mantenimiento de máquinas, edificios y mejoras	159	335	320
Energía	332	698	527
Otros costes no específicos	148	569	371
Amortizaciones	158	843	372
Salarios y cargas sociales	152	1.499	620
Arrendamientos pagados	168	824	650
Intereses pagados	105	58	153
Contribuciones e impuestos	86	146	103
Inversiones en capital	46	---	320
IV. BALANCE (decenas de euros)			
Inmovilizado material	11.786	14.139	15.317
Tierras agrícolas	9.238	7.288	10.972
Cultivos permanentes	---	681	354
Edificios y mejoras	2.049	3.618	2.586
Maquinaria y equipo	499	2.552	1.405
Ganado reproductor	---	---	---
Activo circulante	2.238	9.861	5.818
Fondos propios	13.222	23.094	19.860
Acreedores a largo plazo	344	907	947
Acreedores a corto plazo	457	---	327

Resultados empresariales y esquemas de obtención de resultados. 602 - Agricultura general y horticultura

	U. D. E.		
	De 16 a 40	De 40 a 100	Total
V. RESULTADOS (decenas de euros)			
Producción final agraria	3.970	11.891	7.937
Valor añadido bruto a precios de mercado	1.875	5.193	3.900
Valor añadido bruto al coste de los factores	2.771	6.910	5.110
Valor añadido neto al coste de los factores	2.612	6.067	4.738
Disponibilidades empresariales	2.188	3.687	3.314
VI. RATIOS			
Producción bruta vegetal/Sau (decenas de euros/ha.)	62	160	102
Producción bruta animal/UG (decenas de euros)	---	---	---
Número medio de horas/UTA	1.931	1.833	1.874
Costes específicos cultivos/SAU (decenas de euros/ha.)	19	53	30
Costes específicos ganados/UG (decenas de euros)	---	---	---
Valor añadido neto/UTA (decenas de euros/UTA)	2.332	2.497	2.961
Disponibilidades empresariales/Producción bruta (%)	55,1	31,0	41,8
Producción bruta/Activo circulante (%)	177,4	120,6	136,4

Resultados empresariales y esquemas de obtención de resultados. 603 - Agricultura general y viticultura

	U.D.E.	
	De 40 a 100	Total
Número de explotaciones	6	8
Unidades dimensión económica (UDE)	60,7	78,8
I. CARACTERÍSTICAS GENERALES		
SAU total (ha)	90,6	135,0
SAU en propiedad. Total (ha)	28,2	69,7
SAU regadío (ha)	---	3,0
Ganado total (UG)	---	---
Mano de obra total (UTA)	1,63	2,08
Mano de obra asalariada (UTA)	0,40	0,79
Subvenciones de explotación (decenas de euros)	1.261	1.737
Pagos compensatorios de cultivos herbáceos (decenas de euros)	282	373
II. PRODUCCIÓN (decenas de euros)		
Producción bruta vegetal	8.684	11.241
Producción bruta animal	775	581
Otra producción bruta	412	459
III. GASTOS (decenas de euros)		
Semillas y plantas	350	472
Abonos	645	697
Fitosanitarios	723	833
Otros costes específicos de cultivos	30	40
Piensos comprados	416	312
Piensos reemplazados	---	---
Otros costes específicos de ganados	90	67
Trabajos por terceros y alquiler de máquinas	626	556
Mantenimiento de máquinas, edificios y mejoras	346	492
Energía	501	592
Otros costes no específicos	437	573
Amortizaciones	1.166	1.405
Salarios y cargas sociales	489	1.010
Arrendamientos pagados	1.002	875
Intereses pagados	65	100
Contribuciones e impuestos	77	140
Inversiones en capital	2.108	2.612
IV. BALANCE (decenas de euros)		
Inmovilizado material	25.038	51.008
Tierras agrícolas	11.251	32.954
Cultivos permanentes	5.148	7.291
Edificios y mejoras	4.425	6.296
Maquinaria y equipo	4.190	4.449
Ganado reproductor	24	18
Activo circulante	10.080	17.731
Fondos propios	34.497	67.211
Acreedores a largo plazo	508	1.089
Acreedores a corto plazo	---	383

Resultados empresariales y esquemas de obtención de resultados. 603 - Agricultura general y viticultura

	U.D.E.	
	De 40 a 100	Total
V. RESULTADOS (decenas de euros)		
Producción final agraria	9.871	12.281
Valor añadido bruto a precios de mercado	5.630	7.506
Valor añadido bruto al coste de los factores	6.892	9.242
Valor añadido neto al coste de los factores	5.726	7.837
Disponibilidades empresariales	4.170	5.852
VI. RATIOS		
Producción bruta vegetal/Sau (decenas de euros/ha.)	96	83
Producción bruta animal/UG (decenas de euros)	---	---
Número medio de horas/UTA	1.826	1.875
Costes específicos cultivos/SAU (decenas de euros/ha.)	19	15
Costes específicos ganados/UG (decenas de euros)	---	---
Valor añadido neto/UTA (decenas de euros/UTA)	3.513	3.768
Disponibilidades empresariales/Producción bruta (%)	42,2	47,7
Producción bruta/Activo circulante (%)	97,9	69,3

Resultados empresariales y esquemas de obtención de resultados. 814 - Herbívoros no lecheros con Agricultura general.

	Total
Número de explotaciones	7
Unidades dimensión económica (UDE)	55,7
I. CARACTERÍSTICAS GENERALES	
SAU total (ha)	82,7
SAU en propiedad. Total (ha)	27,9
SAU regadío (ha)	14,0
Ganado total (UG)	117,2
Mano de obra total (UTA)	1,34
Mano de obra asalariada (UTA)	0,05
Subvenciones de explotación (decenas de euros)	4.400
Pagos compensatorios de cultivos herbáceos (decenas de euros)	210
II. PRODUCCIÓN (decenas de euros)	
Producción bruta vegetal	3.620
Producción bruta animal	6.891
Otra producción bruta	8
III. GASTOS (decenas de euros)	
Semillas y plantas	334
Abonos	545
Fitosanitarios	173
Otros costes específicos de cultivos	47
Piensos comprados	3.307
Piensos reemplazados	522
Otros costes específicos de ganados	286
Trabajos por terceros y alquiler de máquinas	434
Mantenimiento de máquinas, edificios y mejoras	744
Energía	658
Otros costes no específicos	506
Amortizaciones	1.322
Salarios y cargas sociales	61
Arrendamientos pagados	804
Intereses pagados	69
Contribuciones e impuestos	221
Inversiones en capital	1.041
IV. BALANCE (decenas de euros)	
Inmovilizado material	32.226
Tierras agrícolas	9.086
Cultivos permanentes	1.127
Edificios y mejoras	11.337
Maquinaria y equipo	3.263
Ganado reproductor	7.413
Activo circulante	44.995
Fondos propios	68.537
Acreedores a largo plazo	1.894
Acreedores a corto plazo	---

**Resultados empresariales y esquemas de obtención de resultados.
814 - Herbívoros no lecheros con Agricultura general.**

	Total
V. RESULTADOS (decenas de euros)	
Producción final agraria	9.997
Valor añadido bruto a precios de mercado	2.743
Valor añadido bruto al coste de los factores	7.143
Valor añadido neto al coste de los factores	5.820
Disponibilidades empresariales	4.886
VI. RATIOS	
Producción bruta vegetal/Sau (decenas de euros/ha.)	44
Producción bruta animal/UG (decenas de euros)	59
Número medio de horas/UTA	1.881
Costes específicos cultivos/SAU (decenas de euros/ha.)	13
Costes específicos ganados/UG (decenas de euros)	35
Valor añadido neto/UTA (decenas de euros/UTA)	4.343
Disponibilidades empresariales/Producción bruta (%)	46,4
Producción bruta/Activo circulante (%)	23,4

ESQUEMA DE OBTENCION DE RESULTADOS

PRODUCCION TOTAL O PRODUCCION BRUTA			
PRODUCCION FINAL			REEMPLERO
V.A.B. A PRECIOS DE MERCADO		GASTOS FUERA DE LA EXPLOTACION	
V.A.B. A PRECIOS DE MERCADO		SUBV EXPLOT - IMP	
V.A.B. A COSTE DE LOS FACTORES			
V.A.B. O RENTA NETA (AL COSTE DE LOS FACTORES)		AMORTIZACIONES	
RTO. ECONOMICO NETO DE LA ACTIVIDAD AGRARIA PARA LA MANO DE OBRA		ARREND+INTERESES	
DISPONIB. EMPRESARIALES R.E.N. MANO OBRA FAMILIAR	SALARIOS		
REMUNERACION CAPITALES PROPIOS	MANO OBRA FAMILIAR		
INT. CAP. PROPIOS	BENEFICIO		

INDICADORES DE LA U.E.

$$\text{Indicador n}^\circ 1 = \frac{\text{V.A.N. O RENTA BRUTA (AL COSTE DE LOS FACTORES)}}{\text{U.T.A. TOTAL}}$$

$$\text{Indicador n}^\circ 2 = \frac{\text{RTO. ECONOMICO NETO DE LA ACTIVIDAD AGRARIA}}{\text{U.T.A. TOTAL}}$$

$$\text{Indicador n}^\circ 3 = \frac{\text{RTO. ECONOMICO NETO DE LA ACTIVIDAD AGRARIA}}{\text{U.T.A. FAMILIAR}}$$

Análisis de resultados

Rendimientos físicos de los principales cultivos en Navarra (Tm./Ha.)
AÑOS 2006 - 2007

	Año 2006		Año 2007	
	Secano	Regadío	Secano	Regadío
TRIGO DURO	0,962	5,952	1,890	3,208
TRIGO BLANDO	4,981	5,084	4,045	4,707
CEBADA INVIERNO	4,122	4,706	3,081	3,593
CEBADA PRIMAVERA	3,736	3,048	4,252	3,878
ARROZ		6,511		4,477
MAÍZ	3,591	8,684	3,486	9,420
PATATA MEDIA E. CONSUMO	16,255	25,590	15,935	28,574
PATATA TARDÍA CONSUMO	16,834	27,590	17,544	32,883
PATATA TARDÍA SIEMBRA	23,012	28,320	20,500	32,812
GIRASOL	1,949	1,833	1,935	1,925
COLZA	2,213	0,600	2,480	2,696
ALFALFA	16,127	50,988	15,864	53,387
VEZA FORRAJE	11,206	15,418	10,295	15,000
GUISANTE FORRAJE	13,696	15,009	12,921	14,845
PRADERA TEMPORAL	44,505	33,519	40,753	33,769
PRADERA NATURAL	40,335	45,221	35,338	40,083
ESPÁRRAGO	3,186	3,126	2,910	2,622
TOMATE INDUSTRIA		61,150		77,388
TOMATE PLAZA		77,208		84,073
PIMIENTO PIQUILLO		15,377		17,131
PIMIENTO MORRÓN		26,111		29,983
PIMIENTO PLAZA		19,798		22,676
ALCACHOFA		7,782		11,452
COLIFLOR		21,487		19,347
JUDÍA VERDE		9,025		10,901
GUISANTE VERDE		5,667		4,991
MANZANO	8,072	25,557	7,260	26,336
PERAL	4,938	18,943	4,875	18,426
CEREZO Y GUINDO	4,054	5,509	3,315	4,517
MELOCOTONERO	5,282	24,374	4,974	25,322
ALMENDRO	0,364	0,808	0,230	0,596
CON D.O. NAVARRA	6,668	7,315	5,226	6,276
CON D.O. RIOJA	6,455	7,275	5,909	6,568
OLIVAR ACEITE	2,702	3,404	1,967	2,589

**Perfil productivo de las explotaciones de la R.I.C.A.N.
AÑO 2007**

Orientaciones Técnico-económicas	Producción final agraria (En Euros)		Valor añadido bruto al coste de los factores (en Euros)	
	Por U.T.A.	Por Ha.	Por U.T.A.	Por Ha.
<u>1. Agrícolas</u>				
MOTE I. Cereales	75.250	770	54.431	557
MOTE II. Hortícolas	45.750	5.650	22.895	2.825
MOTE III. Cultivos herbáceos combin.	61.220	660	36.530	395
MOTE IV. Cultivos leñosos	39.860	1.130	26.096	741
OTE 2011 - Hortalizas en cultivo hortícola	48.460	5.010	23.847	2.466
OTE 1444 - Cultivos herbáceos combinados	59.960	610	37.669	380
OTE 311. Vinos con D.O.	43.560	1.060	29.227	714
MOTE VIII. Policultivos	45.360	1.040	31.609	727
OTE 603. Agricultura gral. y Viticultura	59.040	910	44.433	685
<u>2. Ganaderas herbívoras</u>				
	Por U.T.A.	Por U.G.M.	Por U.T.A.	Por U.G.M.
MOTE V. Bovinos	110.990	1.770	56.632	903
MOTE VI. Ovinos, Ovinos y Bovinos	53.160	749	35.392	499
OTE 411. Lecheras	141.180	2.587	65.373	1.198
OTE 42. Bovinos de carne	48.360	606	38.950	488
OTE 441. Ovino de carne	53.030	466	35.966	316
OTE 441-L. Ovinos de leche	55.050	1.241	34.084	768
<u>3. Ganaderas granívoras</u>				
	Por U.T.A.	Por hemb.	Por U.T.A.	Por hemb.
MOTE VII. Granívoros	190.490		32.087	
OTE 5013. Porcino de cría y engorde	222.610	2.254	35.487	359
OTE 5032. Conejos	72.810	147	18.400	37
<u>4. Mixtas</u>				
MOTE IX. Poliganadería	88.440		35.743	
OTE 814 - Herb. no lecheros con agric. gral	74.600		53.306	

Producción final y valor añadido bruto

Como magnitudes más características para definir el perfil productivo de las explotaciones de una forma sistemática, se pueden considerar la Producción Final y el Valor Añadido Bruto.

La **Producción Final**, sin tener en consideración las subvenciones de explotación, es un indicador adecuado para constatar la capacidad de remunerar económicamente a los factores originarios del proceso productivo.

El valor de **Producción Final por hectárea** es un indicador adecuado para constatar la capacidad productiva por unidad de superficie.

El **Valor Añadido Bruto** al coste de los factores, representa el resultado económico de la explotación y cuantifica el valor de la producción en el ejercicio económico correspondiente, disminuido en el importe de los medios de producción corrientes utilizados y en los impuestos directos, e incrementado en el importe del capítulo de Primas y subvenciones de explotación.

Los valores de las citadas magnitudes, según las diversas orientaciones técnico-económicas (OTES), referidas a la unidad de trabajo año (UTA), a la unidad de superficie hectárea (ha.), a la unidad de ganado mayor (UGM) y a la hembra reproductora, en granívoros, vienen expresados en la tabla anterior.

El valor de Producción Final por hectárea es un indicador adecuado para constatar la capacidad productiva por unidad de superficie.

a) En las **OTES agrícolas**, el valor de la Producción Final y Valor Añadido Bruto por UTA más alto correspondió a la MOTE de cereales, correspondiendo la Producción Final por UTA más baja a la MOTE de cultivos leñosos y el Valor Añadido Bruto por UTA más bajo a la MOTE de hortalizas.

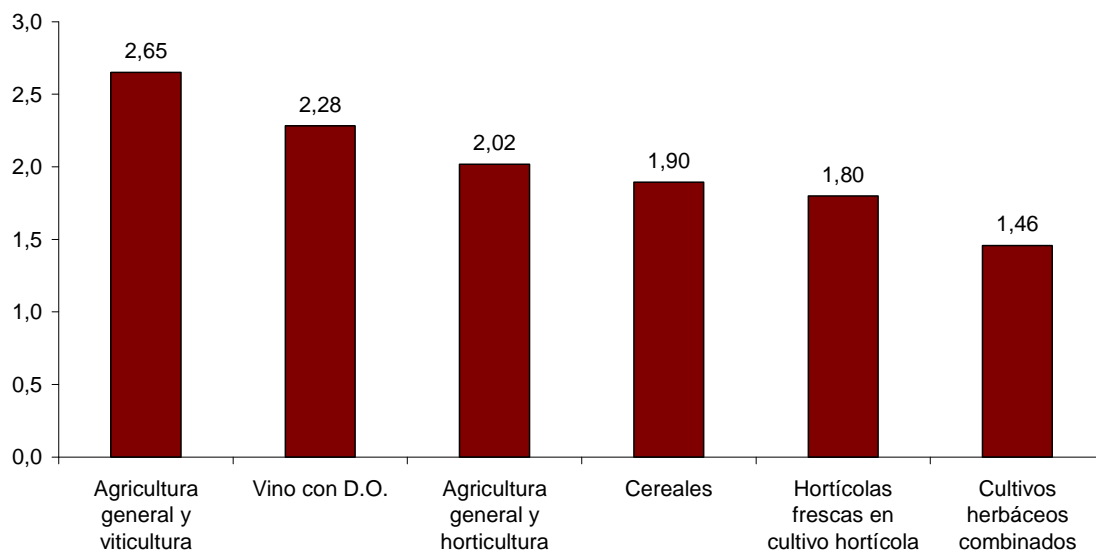
b) En las **OTES ganaderas**, el valor de Producción Final por UTA más alto correspondió a la OTE denominada Porcino de cría y engorde., y el Valor Añadido Bruto por UTA más alto correspondió a la OTE de Bovinos lecheros; correspondiendo el VAB más bajo a la OTE denominada Conejos.

Eficacia productiva media en las distintas OTES

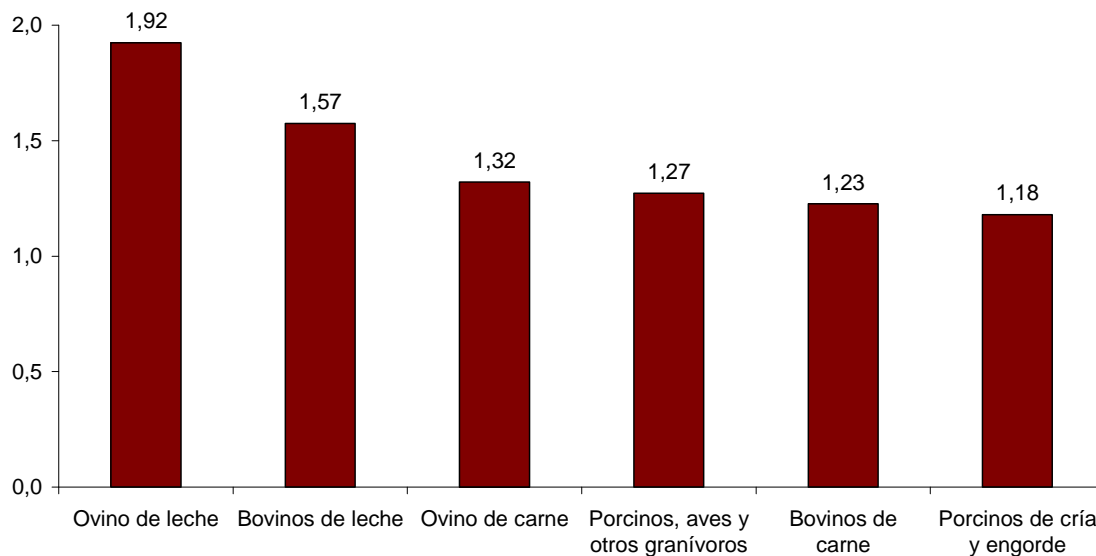
Orientaciones Técnico-económicas	Eficacia productiva
1.- Agrícolas	
Cereales	1,90
Hortícolas frescas en cultivo hortícola	1,80
Cultivos herbáceos combinados	1,46
Vino con D.O.	2,28
Agricultura general y viticultura	2,65
Agricultura general y horticultura	2,02
2.- Ganaderas	
Bovinos de leche	1,57
Bovinos de carne	1,23
Ovino de carne	1,32
Ovino de leche	1,92
Porcinos de cría y engorde	1,18
Porcinos, aves y otros granívoros	1,27
3.- Mixtas	
Herbívoros no lecheros con agricultura general	1,42

La **Eficacia Productiva**, puede definirse como la relación por cociente entre la Producción Final obtenida y el montante de los Gastos de Fuera de la Explotación; el valor de dicho indicador es reflejo, pues, de la medida en que responden los resultados productivos a la aplicación de los medios de producción.

EFICACIA PRODUCTIVA EN LAS OTES AGRICOLAS Año 2007



EFICACIA PRODUCTIVA DE LAS OTES GANADERAS Año 2007



Disponibilidades empresariales en las distintas OTES por UTA familiar, por Ha de SAU, por UGM y por hembra reproductora.

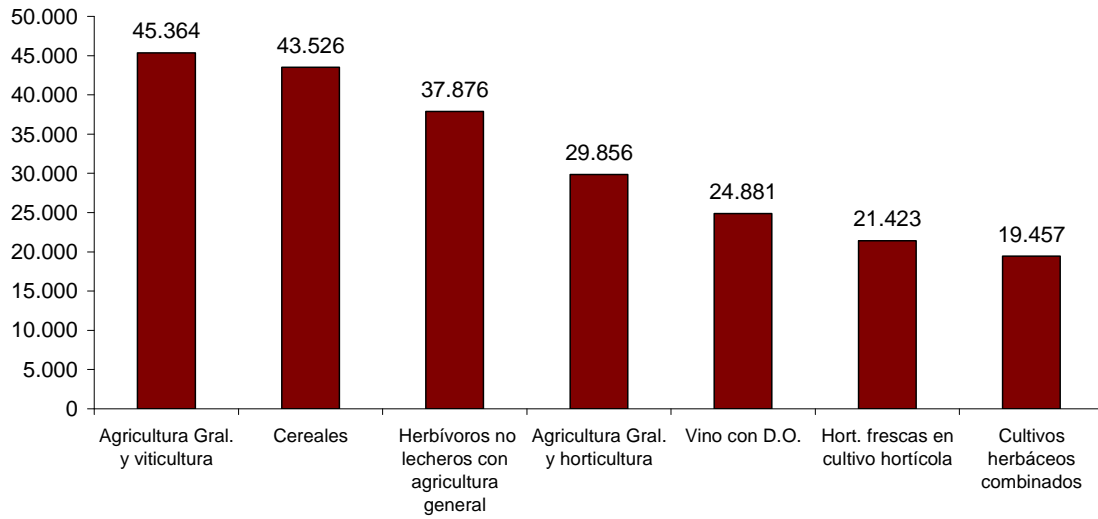
	Tamaño explotación media		Disponibilidades empresariales (euros)	
Agrícolas	<u>Ha. de S.A.U.</u>	<u>Por UTA familiar</u>	<u>Por Ha.</u>	
Cereales	127	43.526	397	
Hort. frescas en cultivo hortícola	18	21.423	1.301	
Cultivos herbáceos combinados	141	19.457	194	
Vino con D.O.	88	24.881	307	
Agricultura Gral. y viticultura	135	45.364	433	
Agricultura Gral. y horticultura	76	29.856	434	
Herbívoros no lecheros con agricultura general	83	37.876	591	
Ganaderas herbívoras	<u>U.G.M.</u>	<u>Por UTA familiar</u>	<u>Por U.G.M.</u>	
Bovino de leche	97	52.603	849	
Bovinos de carne	95	23.134	290	
Ovino de carne	168	29.435	217	
Ovino de leche	79	24.956	503	
Ganaderas granívoras	<u>Hembras reprod.</u>	<u>Por UTA familiar</u>	<u>Por hembra repr.</u>	
Porcino de cría y engorde	422	-36.047	-127	
Porcinos, aves y otros granívoros	819	5.752	7	

Disponibilidades empresariales

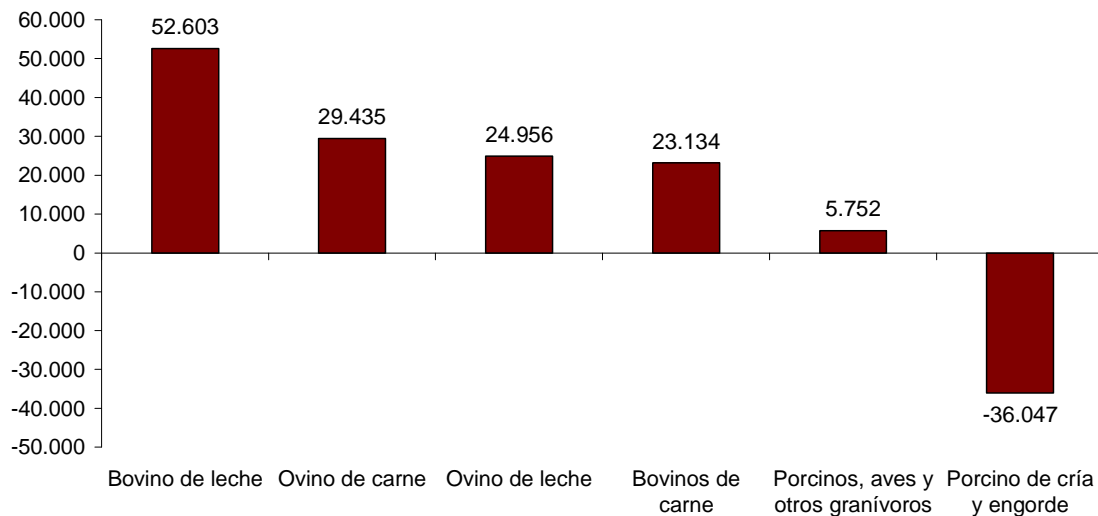
Las Disponibilidades Empresariales, representan el concepto de "Renta del empresario y su familia", comprenden o pueden comprender los siguientes conceptos:

- Remuneración del trabajo del empresario y familia (Mano de obra familiar o no asalariada).
- Beneficio de la empresa agraria.
- Intereses de los capitales propios (Renta de la tierra propia e Intereses de otros capitales propios, Edificios, Instalaciones, Capital de explotación).

**DISPONIBILIDADES EMPRESARIALES POR UTA FAMILIAR EN LAS OTES AGRICOLAS (en euros)
Año 2007**



**DISPONIBILIDADES EMPRESARIALES POR UTA FAMILIAR EN LAS OTES GANADERAS (en euros)
Año 2007**



Tipología de las explotaciones agrarias de la Navarra según su Orientación Técnico-económica. Fuente Censo Agrario 1999.

131 Cereales (except arroz)	5011 Porcino de cría
132 Arroz	5012 Porcino de engorde
133 Cereales y arroz, oleaginosas y leg.	5013 Porcino de cría y engorde
141 Raíces y tubérculos	5021 Gallinas ponedoras
142 Cereales, raíces y tubérculos	
	5022 Pollos de engorde
143 Hortalizas frescas en terreno de labor	5031 Porcinos y aves
1441 Tabaco	5032 Porcinos, aves y otros granívoros
1443 Cultivos herbáceos combinados	
2011 Hortalizas en cultivo hortícola	601 Horticultura y cultivos leñosos
2012 En invernadero	602 Agricultura general y horticultura
	603 Agricultura general y viticultura
2013 Cultivos mixtos	604 Agricultura general y cultivos leñosos
2021 Flores aire libre	605 Cultivos mixtos, predominio agricultura general
2022 Flores en invernadero	6061 Cultivos mixtos, predominio horticultura
2023 Cultivos mixtos	6062 Cultivos mixtos, predominio leñosos
2032 Horticultura y cultivos diversos en invernadero	711 Ganadería mixta, predominio herbívoros lecheros
2033 Champiñón	712 Predominio herbívoros no lecheros
2034 Cultivos mixtos	721 Granívoros y herbívoros lecheros
311 Vinos con denominación de origen	722 Granívoros y herbívoros no lecheros
312 Otros vinos	723 Granívoros con herbívoros varios
3141 Uva de mesa	811 Agricultura general con herbívoros lecheros
3211 Frutos frescos	812 Herbívoros lecheros con agricultura general
3212 Frutos secos	813 Agricultura general con herbívoros no lecheros
3213 Frutos frescos y secos combinados	814 Herbívoros no lecheros con agricultura general
33 Olivar	821 Agricultura general y granívoros
34 Cultivos leñosos diversos	822 Cultivos leñosos y herbívoros
411 Bovinos lecheros	8231 Apicultura
412 Lecheros y cría de ganado lechero	8232 Explotaciones mixtas diversas
421 Cría de bovinos de carne	
422 Bovinos de engorde	
431 Bovinos de leche y cría de ganado de leche	
432 Bovinos de carne y cría de ganado de carne	
441 Ovinos	
442 Ovinos y bovinos	
443 Caprinos	
444 Herbívoros diversos	

Tipología de las explotaciones agrarias adscritas a la RICAN

Con fines de eficacia y manejabilidad de la información, se ha procedido a la agrupación de las orientaciones técnico-económicas OTES poco importantes en grupos de OTES.

La OTE 131 (Cereales excepto arroz), siendo la más importante, no se ha desagregado de las OTES 132 (Arroz) y 133 (Cereales y arroz), porque éstas tienen poco acomodo en otras agregaciones.

Para la tipología de las explotaciones se han empleado los Márgenes Brutos de las propias explotaciones.

Se ha tomado como valor de la Unidad de Dimensión Europea UDE, la actualmente en vigor de 1200 ecus de Margen Bruto Total, siendo el valor medio de cambio del ecu, para el periodo de referencia, el de 1 euro.

Hay que resaltar el hecho de que el campo de observación de la RICAN, se circunscribe a aquellas explotaciones agrarias con una dimensión económica de al menos 8 UDES, que supone un total de 8.364 explotaciones, representando el 36% del total de las explotaciones.

Agregación de las OTES para la elaboración del plan de muestreo de la RICAN

Debido al gran número de OTES existentes en Navarra (65) y considerando que se han adoptado 4 clases de dimensión, parece lógico el agregar por grupos las distintas OTES, a efectos de determinar la representatividad y coeficiente de variación, siguiendo los criterios siguientes:

1º.- No descartar ninguna OTE

2º.- Agregar las OTES con un cierto grado de proximidad.

Denominación	Composición del grupo *	% del M.B.S. (respecto al campo de observación)	% de nº de explot.
MOTE I ~ Cereales	131,132,133	22,1	19,64
MOTE II ~ Hortícolas	143,2011,2012,2013,2021, 2022,2023,2032,2033,2034	7,1	4,29
MOTE III ~ Cultivos herbáceos combinados	141,142,1441,1443, 1444	6,6	2,14
MOTE IV ~ Cultivos leñosos	311,312,313, 3141,3211, 3212, 3213,33,34	14,7	5,36
MOTE V ~ Bovinos	411,412,421,422,431,432	9,3	22,14
MOTE VI ~ Ovinos, ovinos y bovinos	441,442,443,444	8,6	13,93
MOTE VII ~ Monogástricos	5011,5012,5013,5021, 5022,5023,5031,5032	13,4	10,36
MOTE VIII ~ Policultivos	601,602,603, 604,605,6061,6062	13,4	13,93
MOTE IX ~ Poliganadería	711,712,721,722,723,811, 812,813,814,821,822,8231,8232	4,9	8,21

Clases de dimensión europea CDE

Se han adoptado las cuatro clases definidas para las explotaciones de más de 8 UDE por la Comisión de la UE desde 1985. Estas clases son:

Clase	Denominación de la clase	Límites de clases en UDES
1	Pequeña	de 8 a 16
2	Mediana - baja	16 - 40
3	Mediana - alta	40 - 100
4	Grande	> 100

Coefficientes utilizados para convertir especies y clases de ganado en unidades de ganado (UG).

Tipo de ganado	C04	UG/cabeza
Equinos	1	1
Terneros de engorde	2	0,50
Otros Bovinos de < 1 año	3	0,50
Bovinos machos 1 año a < 2	4	0,50
Bovinos hembras 1 año a < 2	5	0,50
Bovinos machos 2 o más años	6	1
Novillas para cría	7	1
Novillas de engorde	8	1
Vacas lecheras	9	1
Vacas lecheras de deshecho	10	1
Otras vacas	11	1
Ovejas de ordeño	12	0,15
Ovejas hembras reproductoras no ordeño	13	0,15
Otros ovinos	14	0,15
Cabras de ordeño	15	0,20
Cabras hembras reproductoras no ordeño	16	0,20
Otros caprinos	17	0,20
Cerdas reproductoras	18	0,50
Cerdos de engorde	19	0,30
Otros cerdos	20	0,30
Lechones	21	0,027
Pollos de carne	22	0,007
Gallinas ponedoras	23	0,014
Otras aves	24	
Conejas madres	25	0,05
Otros animales	26	
Colmenas	27	
Ug. pastos	28	