

GOBIERNO DE NAVARRA

ECONOMÍA, HACIENDA, INDUSTRIA Y  
EMPLEOCULTURA, TURISMO Y RELACIONES  
INSTITUCIONALES

PRESIDENCIA, JUSTICIA E INTERIOR

EDUCACION

DESARROLLO RURAL, MEDIO  
AMBIENTE, Y ADMINISTRACIÓN  
LOCAL

SALUD

POLÍTICAS SOCIALES

FOMENTO

SEGURIDAD Y EMERGENCIAS

## El 37% de los declarantes aportaron casi el 68% de la cuota íntegra a tarifa general del IRPF de 2011

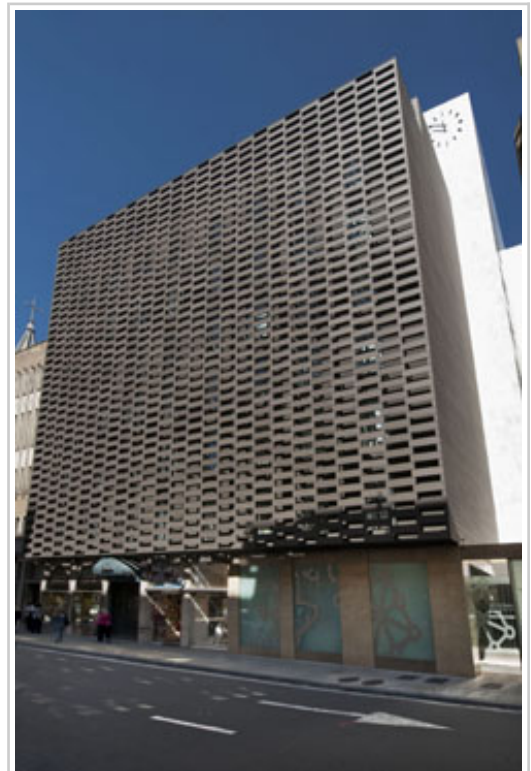
*Se corresponden con los tramos intermedios (120.869 declarantes) e intermedios-altos (11.442), mientras que la aportación de los tramos más bajos (221.737 declarantes) y altos (2.052) es del 24,6% y el 7,8%, respectivamente*

Jueves, 04 de octubre de 2012

La Hacienda Tributaria de Navarra ha hecho públicos datos correspondiente a [la campaña del IRPF de 2011](#), en la que 356.100 personas han presentado declaraciones que incluyen rentas, una vez aplicadas las reducciones, con una base liquidable general, de 5.992,8 millones de euros y una cuota íntegra, antes de aplicar las deducciones, de 1.439,2 millones de euros. Resulta un gravamen medio del 24,02%.

Dos tercios de esa cantidad, el 67,51%, proviene de los tramos intermedios (con base liquidable de entre 17.526 y 45.480 euros) e intermedios-altos (entre 45.480 y 88.000 euros), que han sido presentadas por el 37% de los declarantes con base liquidable. Los tramos más bajos (con base liquidable inferior a 17.526 euros) agrupan a más declarantes, el 62% del total, pero su aportación supone el 24,63% de la cuota íntegra. Por último los tramos altos (entre 88.000 y 300.000 euros) y los muy altos (más de 300.000 euros) aportan el 7,85% restante, y son declarados por 2.052 personas.

La progresividad del gravamen va desde el 13,07% correspondiente a un declarante con una renta inferior a 3.825 euros hasta el 42,57% que paga de media una renta muy alta.



Hacienda Tributaria de Navarra.