

VIGILANCIA EPIDEMIOLÓGICA EN NAVARRA

Informe Epidemiológico Semanal 6/2024 (5 al 11 de febrero)

1. INFECCIONES POR VIRUS RESPIRATORIOS

Gripe: circulación epidémica con intensidad baja y tendencia descendente.

Covid-19: circulación con intensidad baja.

Virus respiratorio sincitial: circulación esporádica.

Tabla 1. Tasas de consultas en atención primaria y casos confirmados de infección por virus respiratorios

	Sem 42	Sem 43	Sem 44	Sem 45	Sem 46	Sem 47	Sem 48	Sem 49	Sem 50	Sem 51	Sem 52	Sem 1	Sem 2	Sem 3	Sem 4	Sem 5	Sem 6
Consultas en Primaria Tasa por 100.000 hab.																	
Infección respir. aguda	519	508	471	629	642	714	718	511	917	1038	1082	1234	1316	998	793	753	683
Síndrome gripal	11	12	12	19	22	25	32	23	68	101	140	233	260	169	105	67	53
Covid-19	36	28	20	22	33	25	25	19	48	72	72	83	73	35	21	17	7
Covid-19 (PCR+)	25	16	24	15	14	20	27	24	52	66	67	106	109	43	37	24	24
Ingresos hospitalarios	12	9	11	9	10	13	14	14	24	36	29	66	59	20	13	13	12
Gripe, casos confirmados	6	2	5	9	9	11	28	39	66	116	185	243	216	138	78	49	27
Ingresos hospitalarios	3	2	4	7	3	6	18	24	32	54	115	141	124	69	44	27	17
VRS, casos confirmados	4	2	6	11	20	42	57	48	47	50	31	24	33	14	19	10	8
Ingresos hospitalarios	1	1	4	8	10	17	39	26	35	36	26	14	18	7	9	5	7
Ingresos en <15 años	1	1	4	7	8	10	27	14	15	19	11	6	4	2	0	0	1

*Los datos de las últimas semanas pueden sufrir cambios cuando se complete la notificación.

Desciende el número de consultas por infección respiratoria aguda en atención primaria. La tasa se situó en 683 casos por 100.000 habitantes, de los cuales, 53 por 100.000 correspondieron a síndrome gripal y 7 por 100.000 a covid-19.

Descienden a 17 los ingresos hospitalarios por gripe. Entre los casos de gripe subtipados, el 60% fueron gripe A(H3N2) y el 40% A(H1N1), constatándose un cambio en el subtipo dominante.

Se mantiene en niveles bajos la circulación del covid-19, que ha ocasionado 12 ingresos hospitalarios.

Continúa la circulación esporádica del virus respiratorio sincitial. En total se han confirmado 8 casos, 7 de ellos hospitalizados, uno menor de 15 años.

La incidencia de neumonías sigue alta, con confirmaciones frecuentes de neumococo y *Mycoplasma pneumoniae*.

Comentarios

Continúa el descenso de las hospitalizaciones y consultas en atención primaria por gripe. El covid-19 sigue circulando en niveles bajos. Siguen detectándose casos esporádicos de virus respiratorio sincitial, principalmente en edades avanzadas.

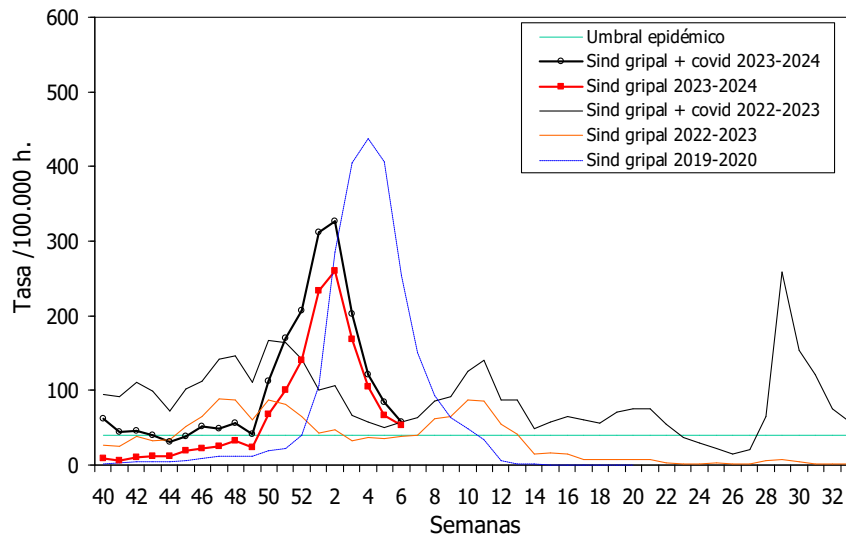
Resultados preliminares indican una efectividad moderada de la vacuna antigripal de esta temporada, y se estima que ha evitado más de 240 ingresos hospitalarios en Navarra. La vacuna del covid también muestra una efectividad media-alta para prevenir ingresos hospitalarios, estimándose que ha evitado más de 85 ingresos en esta temporada.

Recomendaciones preventivas generales

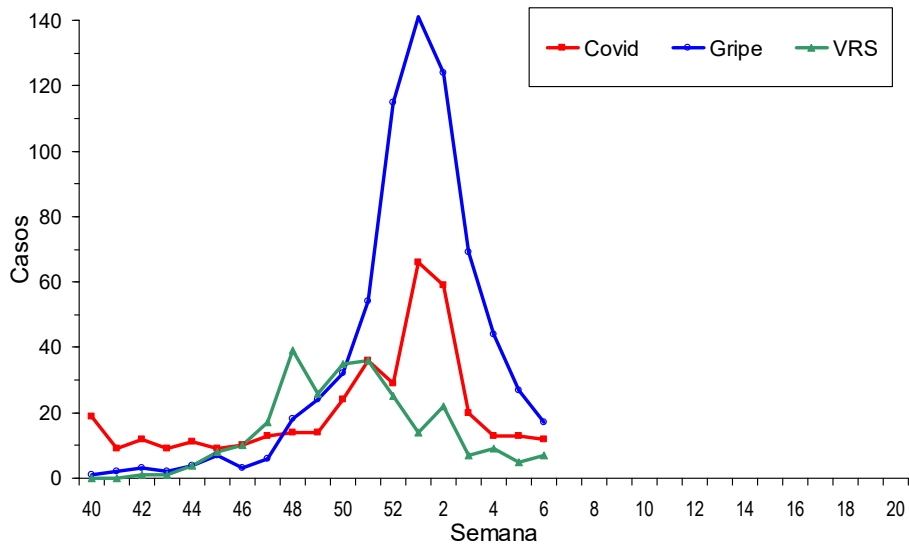
Para evitar los casos graves de infecciones respiratorias, en personas vulnerables (lactantes, personas de edad avanzada o con enfermedad crónica), y las de su entorno, conviene combinar las siguientes **medidas preventivas**:

- 1) Vacunación del covid-19 y de la gripe siguiendo las recomendaciones de las autoridades sanitarias.** Reduce mucho la probabilidad de enfermedad grave, especialmente en las personas con más riesgo.
- 2) Distancia física interpersonal.** El mantener una distancia interpersonal de más de metro y medio minimiza el riesgo de transmisión. Cuando no puedan mantenerse estas condiciones conviene utilizar mascarilla.
- 3) Uso de mascarilla.** Reduce el riesgo de infectarse en la persona que la usa y de contagiar a otros.
- 4) Ventilación adecuada.** Optar por actividades al aire libre o con ventilación natural permanente y cruzada.

Incidencia semanal de síndromes gripales



Ingresos hospitalarios semanales por covid, gripe y VRS



Los datos de la última semana pueden estar incompletos.

2. MORTALIDAD GENERAL EN NAVARRA

En la semana del 29 de enero al 4 de febrero se registraron 128 defunciones. Sigue descendiendo la mortalidad, volviendo a situarse en valores promedio.

Tasa de mortalidad semanal por todas las causas ajustada por edad y sexo. Navarra, 2022-2024

