

VIGILANCIA DE LA GRIPE EN NAVARRA

TEMPORADA 2011-2012. SEMANA 6 (del 6 al 12 de febrero)

Actividad gripal con intensidad media y tendencia ascendente.

Síndromes gripales: 323,3 casos por 100.000 habitantes.

Resultados de laboratorio: El 71% (44/62) de los frotis procedentes de la red de médicos centinela han resultado positivos, todos ellos para gripe AH3.

Siguen detectándose casos esporádicos de virus respiratorio sincitial.

Actividad asistencial: Aumenta la tasa de síndromes gripales en todos los grupos de edad. Las mayores tasas se registran en niños menores de 5 años (11,2 casos por 1000) y de 5 a 14 años (7,0 por 1000).

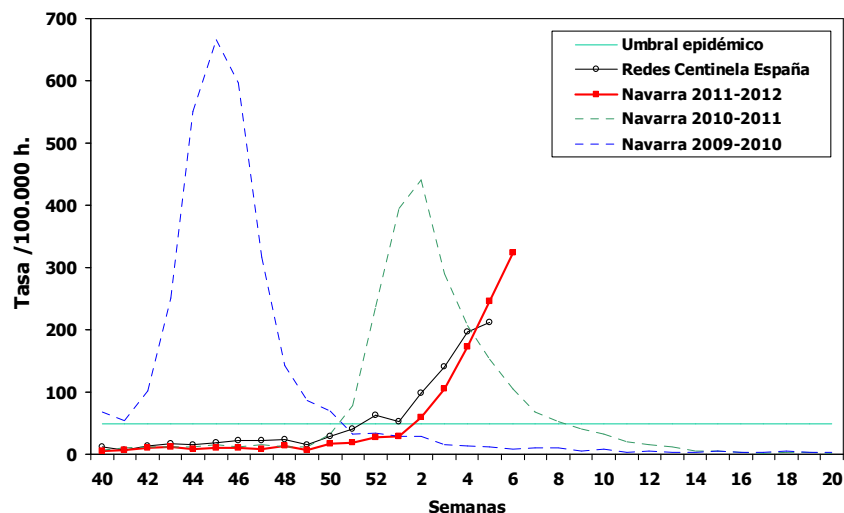
Hasta el momento se han notificado 18 ingresos hospitalarios de pacientes que se confirmaron para virus de la gripe.

Efectividad de la vacuna: Estimaciones preliminares indican una efectividad de la vacuna de gripe en Navarra algo inferior al 50%. Esto significa que la vacuna consigue prevenir un buen número de casos de gripe y de complicaciones, pero no podemos descartar que ocurran casos de gripe entre vacunados.

Recomendaciones:

- Evitar el contacto de personas con síntomas respiratorios con aquellas que tengan factores de alto riesgo, aunque estén vacunadas.
- Mantener las medidas de higiene (cubrirse al estornudar, lavado de manos frecuente, etc.).
- El tratamiento con oseltamivir puede mejorar el pronóstico de la gripe en personas con factores de alto riesgo o con formas clínicas graves.

Incidencia semanal de síndromes gripales 2011-2012

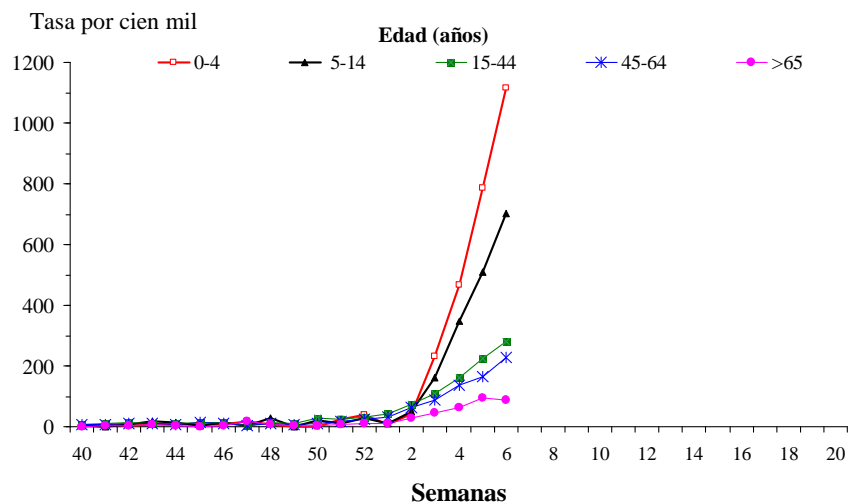


Incidencia semanal de síndromes gripales, actividad de los médicos centinela y vigilancia virológica

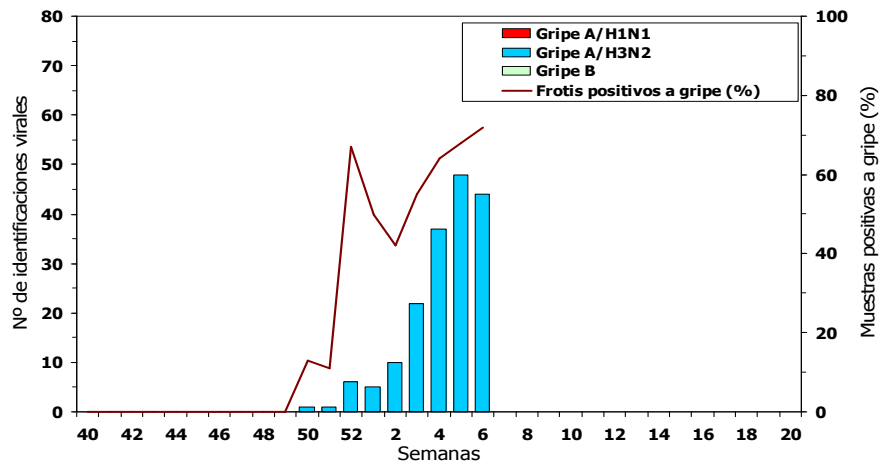
Semana	Navarra Tasa por 100.000	Red centinela de la gripe en Navarra						Ingresos en hospital	Otros virus	España Tasa por 100.000
		Casos	Frotis procesados	Confirmados para gripe	Gripe AH1N1	Gripe AH3	Gripe B			
40	4,6	7	2	0	-	-	-	-	-	11,6
41	6,9	11	6	0	-	-	-	-	PI, Adeno	6,9
42	9,9	16	12	0	-	-	-	-	PI	14,2
43	11,3	20	13	0	-	-	-	-	-	16,5
44	8,8	17	13	0	-	-	-	-	PI	15,9
45	10,5	10	7	0	-	-	-	-	VRS, PI	18,3
46	10,7	17	15	0	-	-	-	-	VRS, PI	21,8
47	9,2	6	1	0	-	-	-	-	VRS	22,6
48	13,1	11	10	0	-	-	-	-	VRS	23,5
49	7,3	7	4	0	-	-	-	-	VRS	16,0
50	17,2	17	8	1 (13%)	-	1	-	-	VRS	28,4
51	19,0	18	9	1 (11%)	-	1	-	-	VRS, PI	39,9
52	26,3	32	9	6 (67%)	-	6	-	-	VRS	62,4
1	29,6	37	10	5 (50%)	-	5	-	-	VRS	52,3
2	60,1	77	24	10 (42%)	-	10	-	1 AH3, 1 B	VRS, adeno	97,5
3	105,4	127	40	22 (55%)	-	22	-	2 AH3	VRS	140,2
4	174,7	193	58	37 (64%)	-	37	-	5 AH3	VRS	196,2
5	246,6	268	71	48 (68%)	-	48	-	2 AH3	VRS	212,4
6	323,3	330	62	44 (71%)	-	44	-	7 AH3	VRS	

La tasa de Navarra incluye todos los casos notificados en la red pública de Atención Primaria. La red de médicos centinela realiza la vigilancia epidemiológica y virológica, y cubre el 18% de la población. Adeno: adenovirus; PI: virus parainfluenza; VRS: virus respiratorio sincitial.
*los datos de las últimas semanas pueden sufrir algunos cambios cuando se completan las determinaciones de laboratorio.

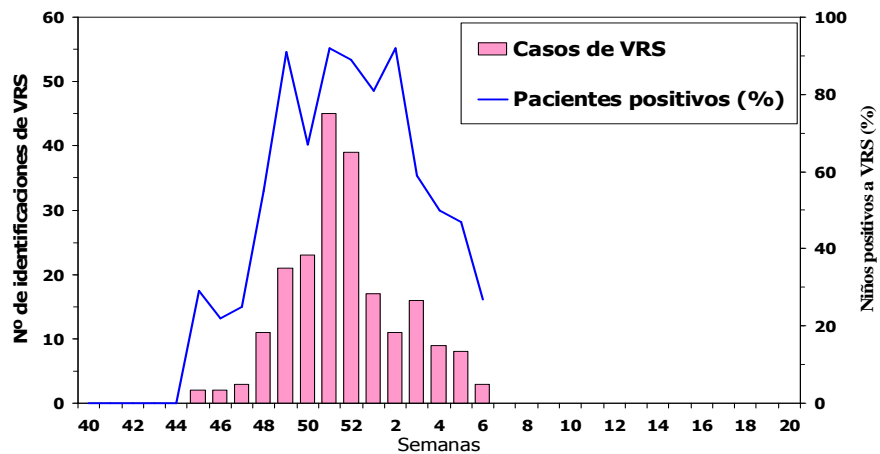
Incidencia semanal de síndromes gripales según edad en Navarra, 2010-2011



Identificaciones virales en pacientes de la red centinela, 2010-2011

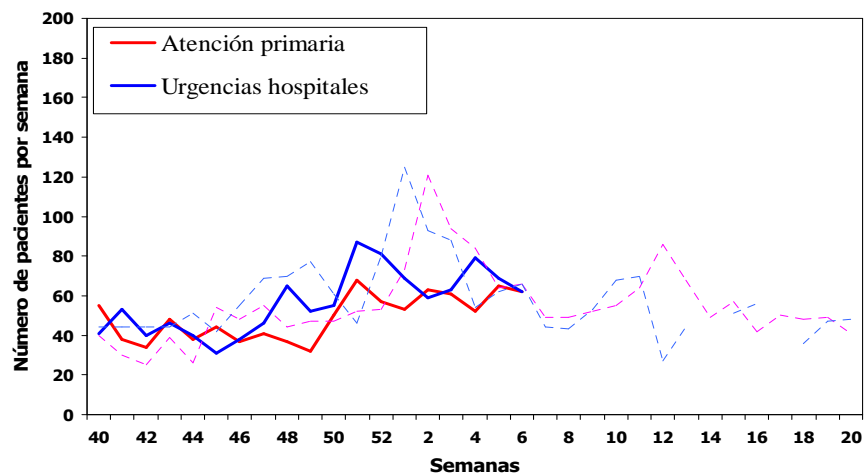


Casos de virus respiratorio sincitial en niños menores de 14 años, 2011-2012



Fuente: Servicios de Microbiología del Complejo Hospitalario de Navarra y de la Clínica Universidad de Navarra

Neumonías atendidas en urgencias y en atención primaria, temporada 2011-2012

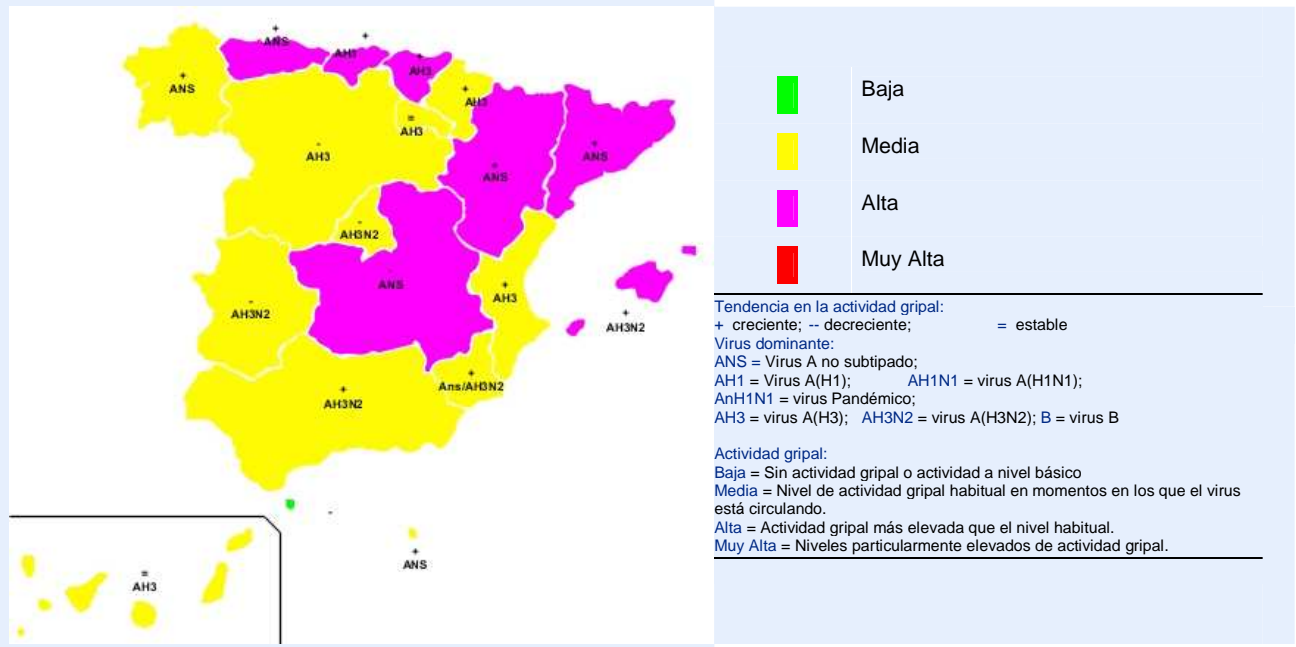


En trazo discontinuo se muestran los casos registrados en la temporada 2010-2011

Información de las redes centinela de Gripe de España y Europa (semana 5)

España: Aumenta la actividad gripal. Siete comunidades autónomas declaran intensidad gripal alta y las restantes declaran actividad media. El porcentaje de muestras que se confirman para gripe asciende al 46%. Predomina el virus AH3N2 (<http://vgripe.isciii.es/gripe/inicio.do>)

ACTIVIDAD GRIPAL POR COMUNIDADES AUTONOMAS



Europa: actividad gripal media en 11 países y creciente en 18 países. El 42% de los frotis han resultado positivos a gripe, con predominio de gripe A(H3N2).

http://ecdc.europa.eu/en/publications/Publications/120210_SUR_Weekly_Influenza_Surveillance_Overview.pdf.pdf

